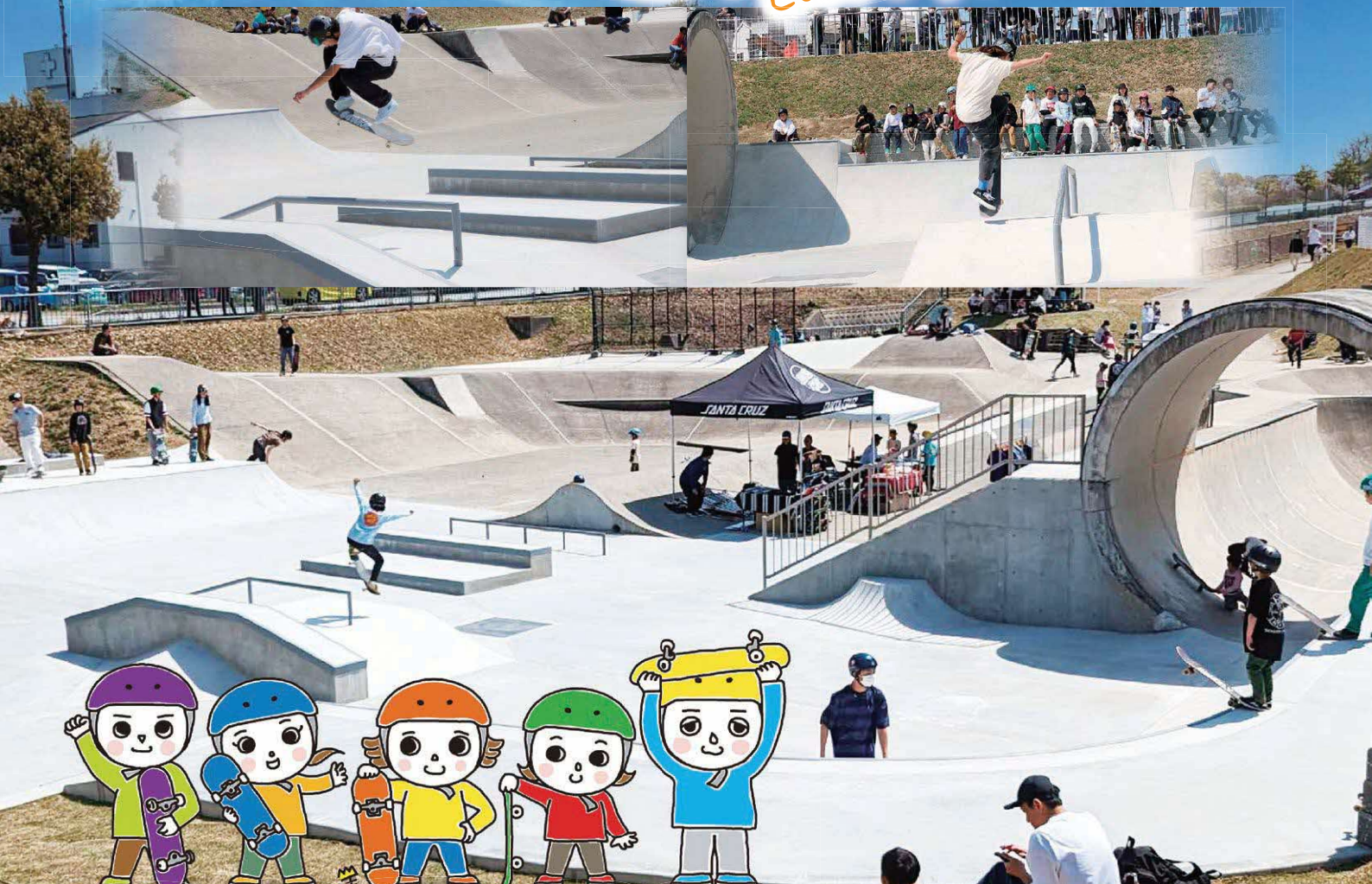




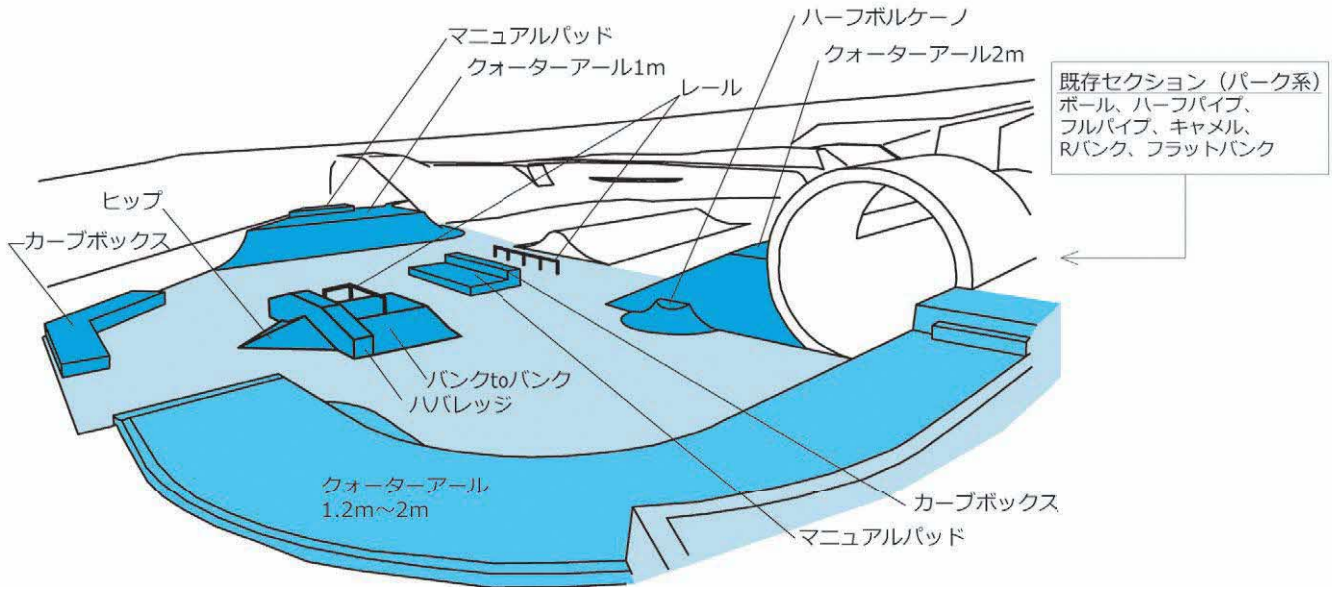
笑顔いっぱい ワクワクの体験が ここにある。 Let's Enjoy Skateboard!



三木スケートボードパーク

「三木スケートボードパーク」ご利用のご案内

「スケートボード」「インラインスケート」「キックボード」がご利用いただけます。



利用申込方法

利用受付は「**三木山総合公園屋内プール受付**」で行います。

1年間有効の「三木スケートボードパーク利用登録カード」の申し込み手続きをおこなってください。

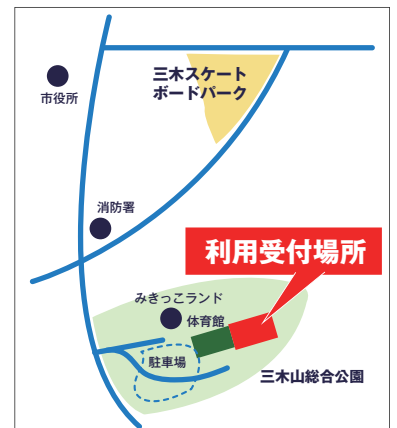
ひとり1年間 **2,000円**

(三木市内に住所または勤務先を有する方)

上記以外の方は1年間 **3,000円**

発行当日のみ有効の「お試し利用券 **300円**」も販売します。

(未就学児は無料)



利用方法

- 利用時は、利用登録カード・お試し利用券を必ず携帯してください。
- 管理スタッフ巡回時には、確認をさせていただきます。
- パーク内の利用状況は、常時、カメラで確認しています。
- 場内に掲示している「スケートボードパーク利用規約」もご確認ください。

注意事項

- 施設利用時は必ず**ヘルメット**を着用してください。
- できるだけヘルメット以外の防具も着用し、ご自分のレベルに合った利用を心がけてください。
- 衣服は必ずご着用ください。
- ほかの利用者や近隣住民等への迷惑行為、施設の汚損や破損させる行為が確認された場合は退出していただき、以降の入場をお断りします。



開場時間

午前8時30分～日没まで ※ただし、午後7時を限度とします。

毎週木曜日は休場です。(祝日の場合はその翌平日)
荒天時はパークを閉鎖する場合があります。

お問い合わせ

三木山総合公園プール棟事務所

☎0794-83-4442

管理運営 三木市指定管理者:神姫SFMパートナーズ

