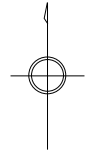


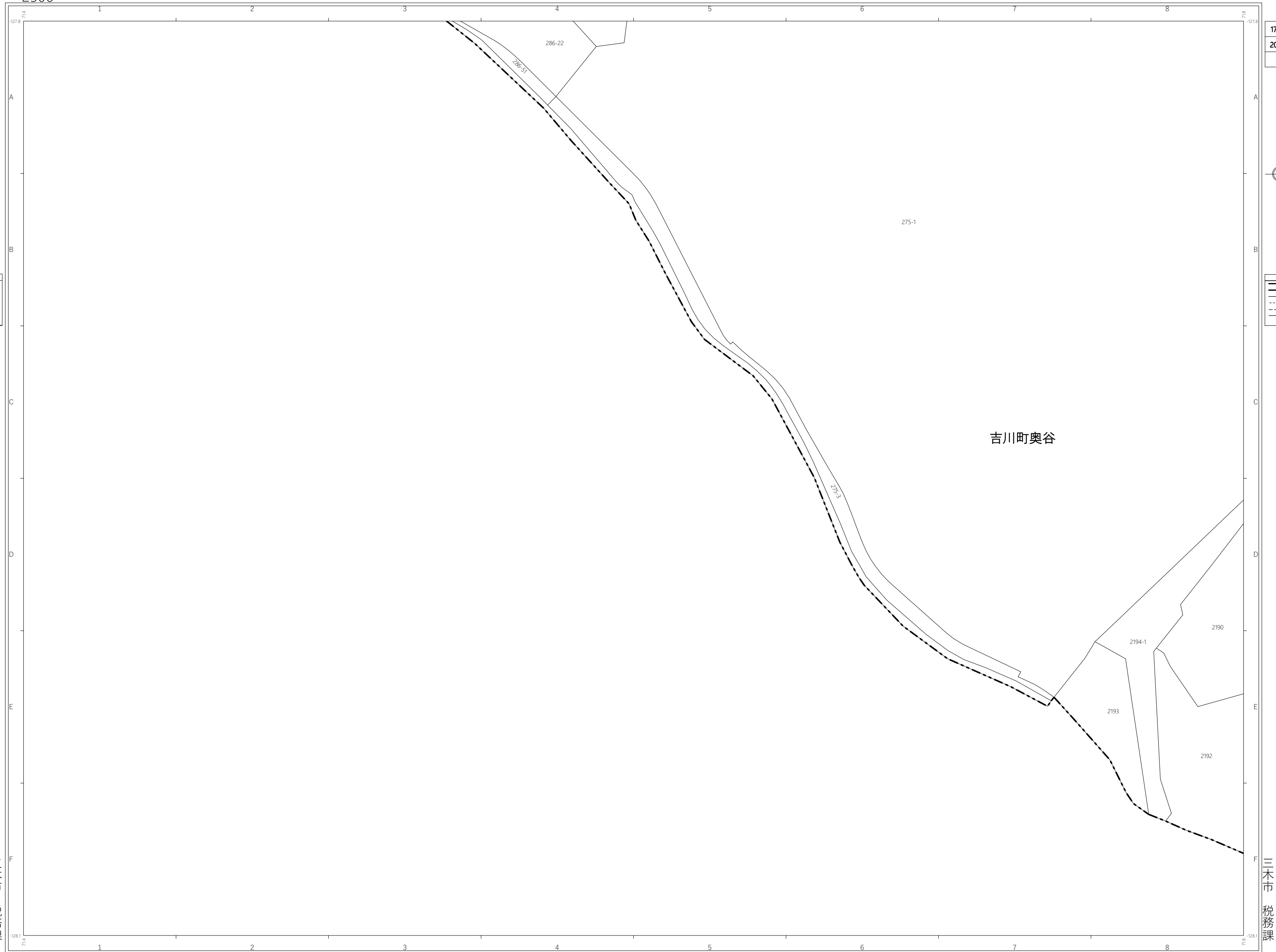
三木市地番参考図

2506

令和六年三月作成



凡例	
	市町村界
	大字(町)界
	番界
	推定境界
	道路補正線
	隣番記号
	124地



178	2495	2496
205	2506	2507
		2516



凡例	
	市町村界
	大字(町)界
	番界
	推定境界
	道路補正線
	隣番記号
	124地

吉川町奥谷

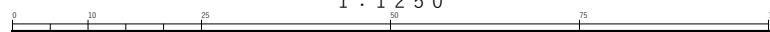
三木市
税務課

三木市
税務課

地番：令和6年1月1日 現在
朝日航洋株式会社調製

この図面は、固定資産現況調査用資料として作成したもので
権利などの法的根拠を有しない図面です。
市町村界と大字(町)界は、実際とは異なる場合があります。

1 : 1 2 5 0



地番：令和6年1月1日 現在
朝日航洋株式会社調製

この図面は、固定資産現況調査用資料として作成したもので
権利などの法的根拠を有しない図面です。
市町村界と大字(町)界は、実際とは異なる場合があります。

2506