

三木市地番参考図

593

令和六年三月作成

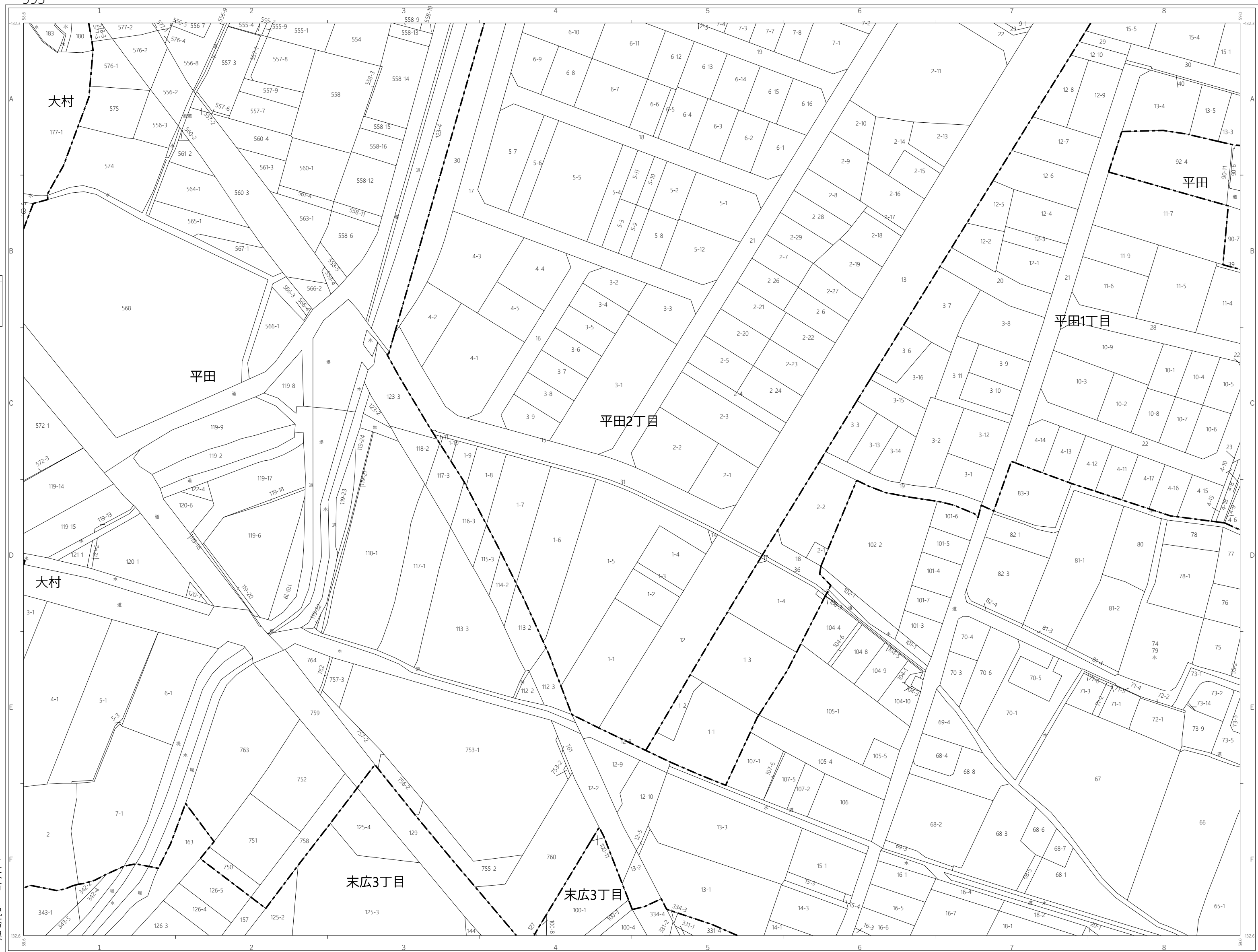
凡例

市町村界
大字(町)界
道
水路
境界
指定境界
道路補正線
同番記号
地

557	558	559
592	593	594
628	629	630

凡例

市町村界
大字(町)界
道
水路
境界
指定境界
道路補正線
同番記号
地



三木市 税務課

三木市 税務課

地番：令和6年1月1日 現在
朝日航洋株式会社調製

この図面は、固定資産現況調査用資料として作成したもので
権利などの法的根拠を有しない図面です。
市町村界と大字(町)界は、実際とは異なる場合があります。

1 : 1 2 5 0

地番：令和6年1月1日 現在
朝日航洋株式会社調製

この図面は、固定資産現況調査用資料として作成したもので
権利などの法的根拠を有しない図面です。
市町村界と大字(町)界は、実際とは異なる場合があります。

593