

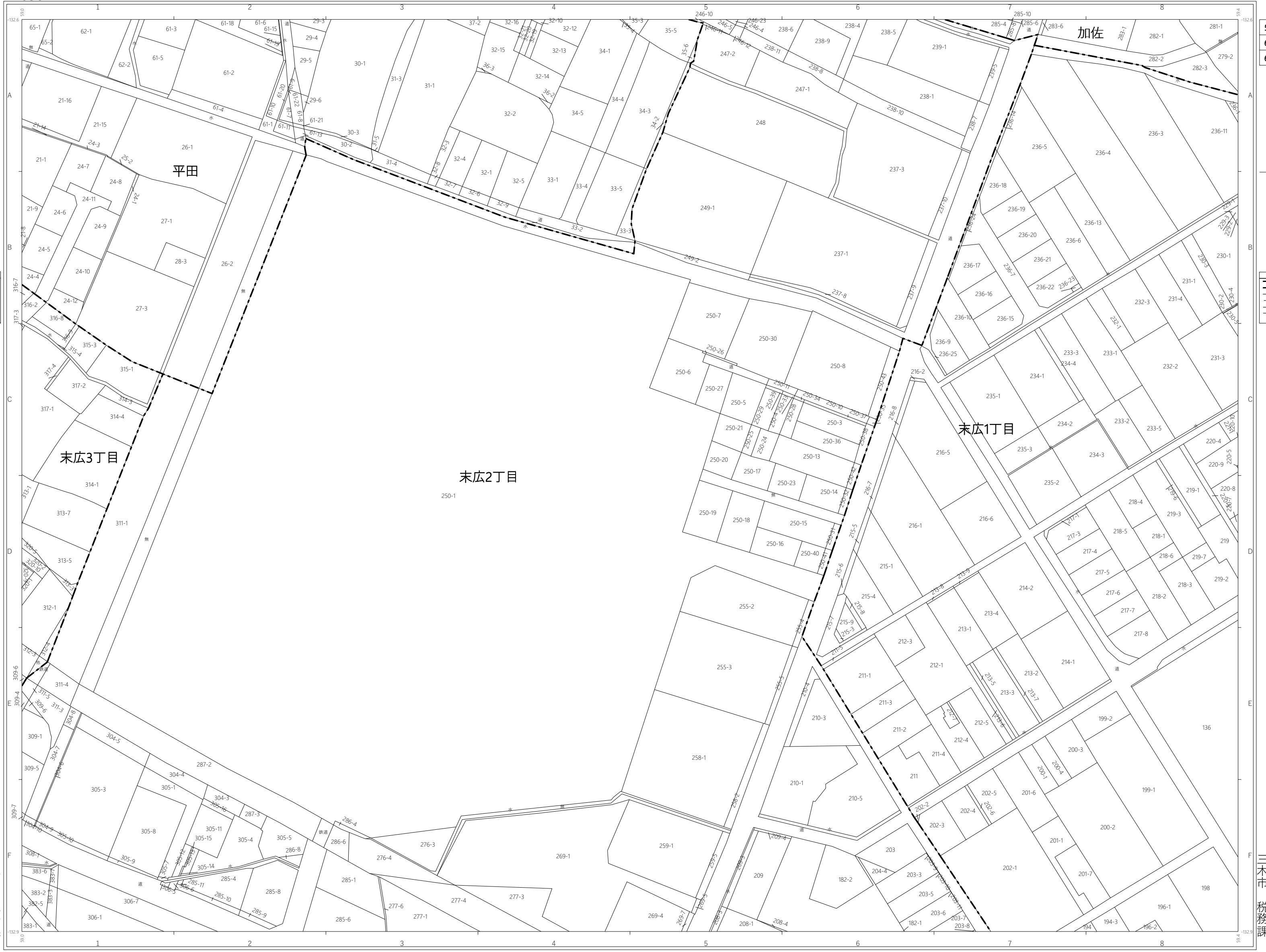
三木市地番参考図

630

令和五年 三月作成

凡例

市町村界	市町村界
大字(町)界	大字(町)界
番	番
推定境界	推定境界
道路補正線	道路補正線
町番記号	町番記号



593	594	595
629	630	631
665	666	667

凡例

市町村界	市町村界
大字(町)界	大字(町)界
番	番
推定境界	推定境界
道路補正線	道路補正線
町番記号	町番記号

三木市 税務課

三木市 税務課

地番：令和5年1月1日 現在
朝日航洋株式会社調製

この図面は、固定資産現況調査用資料として作成したもので
権利などの法的根拠を有しない図面です。
市町村界と大字(町)界は、実際とは異なる場合があります。

1 : 1 2 5 0



地番：令和5年1月1日 現在
朝日航洋株式会社調製

この図面は、固定資産現況調査用資料として作成したもので
権利などの法的根拠を有しない図面です。
市町村界と大字(町)界は、実際とは異なる場合があります。

630