

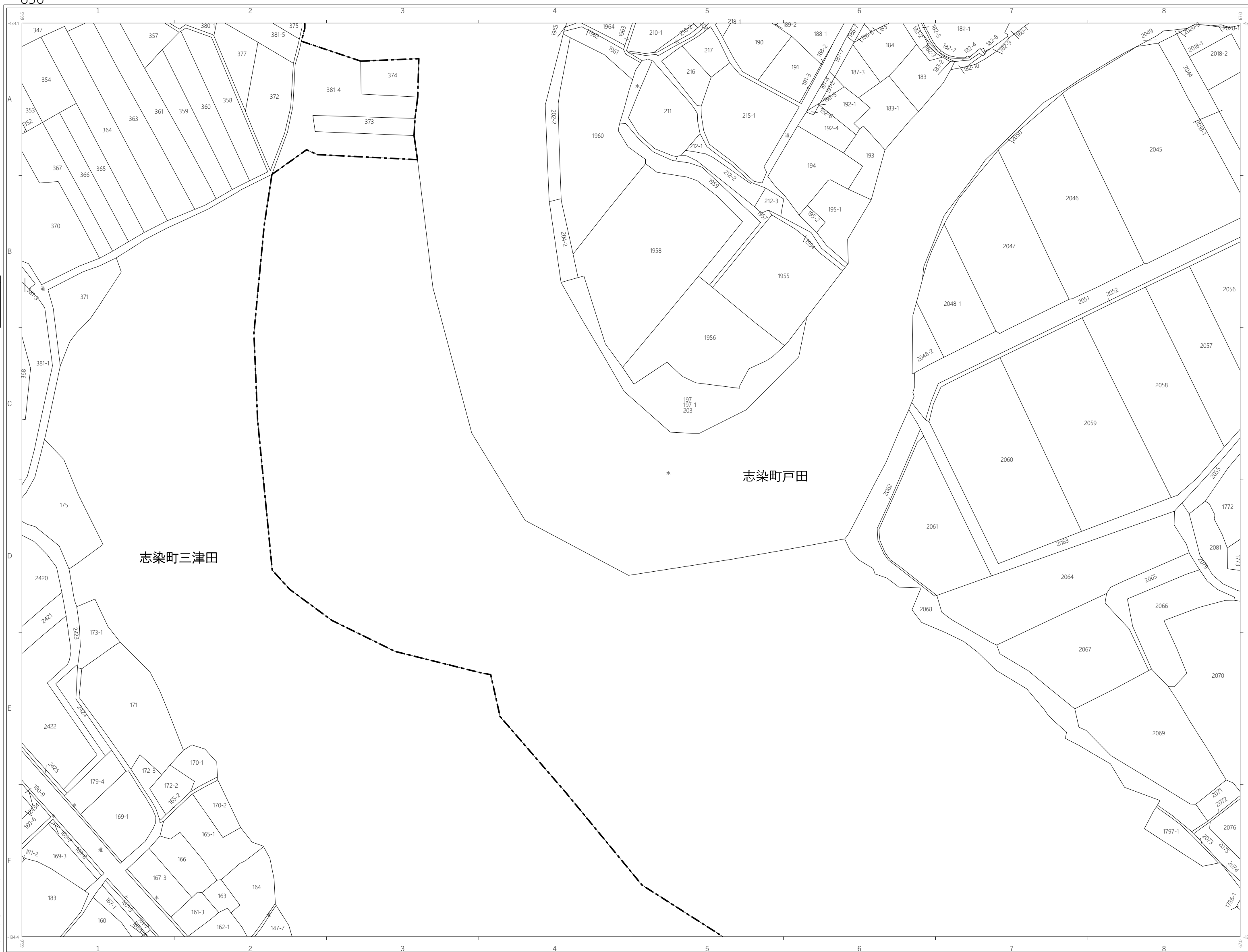
三木市地番参考図

836

令和六年三月作成

凡例

市町村界
大字(町)界
道
水路
推定境界
道路補正線
地番記号
124



796	797	798
835	836	837
874	875	876

凡例

市町村界
大字(町)界
道
水路
推定境界
道路補正線
地番記号
124

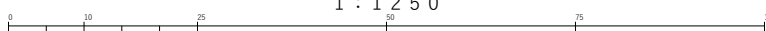
三木市
税務課

三木市
税務課

地番：令和6年1月1日 現在
朝日航洋株式会社調製

この図面は、固定資産現況調査用資料として作成したもので
権利などの法的根拠を有しない図面です。
市町村界と大字(町)界は、実際とは異なる場合があります。

1 : 1 2 5 0



地番：令和6年1月1日 現在
朝日航洋株式会社調製

この図面は、固定資産現況調査用資料として作成したもので
権利などの法的根拠を有しない図面です。
市町村界と大字(町)界は、実際とは異なる場合があります。

836