

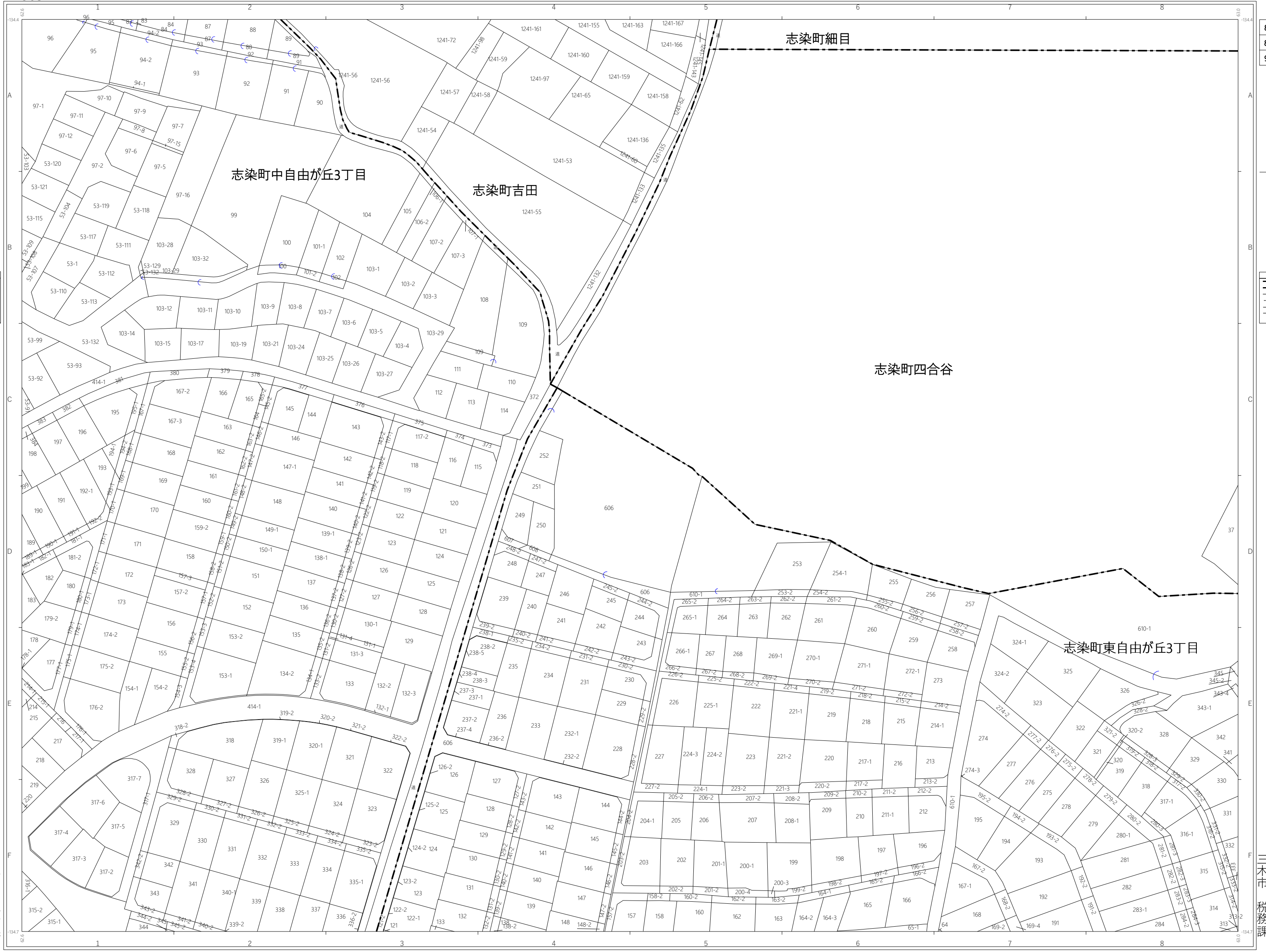
三木市地番参考図

865

令和五年 三月作成

凡例

市町村界
大字(町)界
道
指定境界
道路補正線
地番記号



825	826	827
864	865	866
902	903	904

凡例

市町村界
大字(町)界
道
指定境界
道路補正線
地番記号

三木市 税務課

三木市 税務課

地番：令和5年1月1日 現在
朝日航洋株式会社調製

この図面は、固定資産現況調査用資料として作成したもので権利などの法的根拠を有しない図面です。
市町村界と大字(町)界は、実際とは異なる場合があります。

1 : 1250



地番：令和5年1月1日 現在
朝日航洋株式会社調製

この図面は、固定資産現況調査用資料として作成したもので権利などの法的根拠を有しない図面です。
市町村界と大字(町)界は、実際とは異なる場合があります。

865