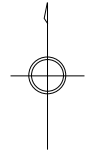


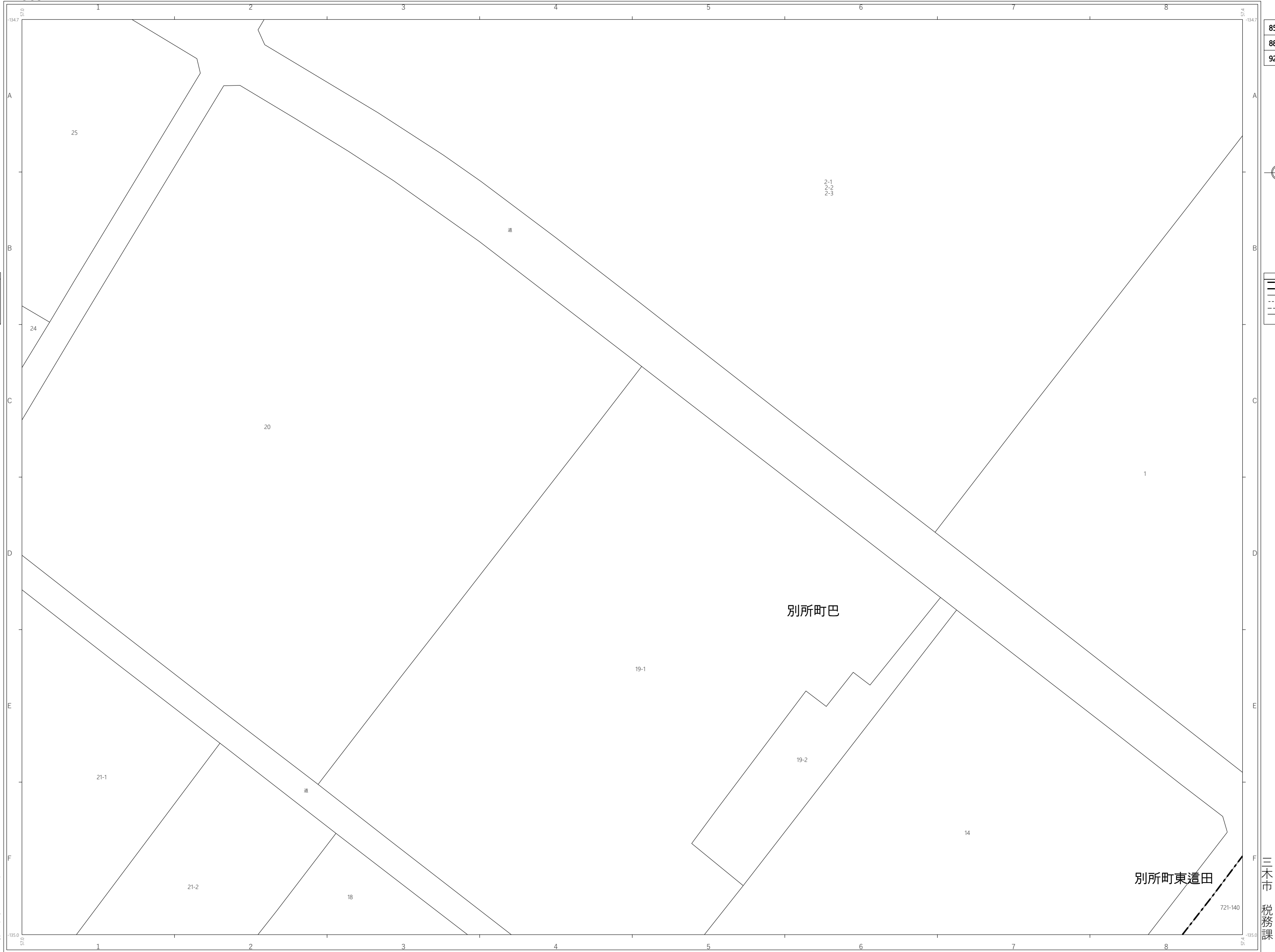
三木市地番参考図

889

令和六年三月作成



凡例	
	市町村界
	大字(町)界
	番界
	推定境界
	道路補正線
	同番記号
	地番



850	851	852
888	889	890
926	927	928



凡例	
	市町村界
	大字(町)界
	番界
	推定境界
	道路補正線
	同番記号
	地番

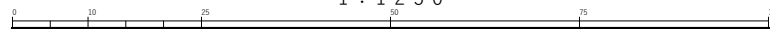
三木市
税務課

三木市
税務課

地番：令和6年1月1日 現在
朝日航洋株式会社調製

この図面は、固定資産現況調査用資料として作成したもので
権利などの法的根拠を有しない図面です。
市町村界と大字(町)界は、実際とは異なる場合があります。

1 : 1 2 5 0



地番：令和6年1月1日 現在
朝日航洋株式会社調製

この図面は、固定資産現況調査用資料として作成したもので
権利などの法的根拠を有しない図面です。
市町村界と大字(町)界は、実際とは異なる場合があります。

889