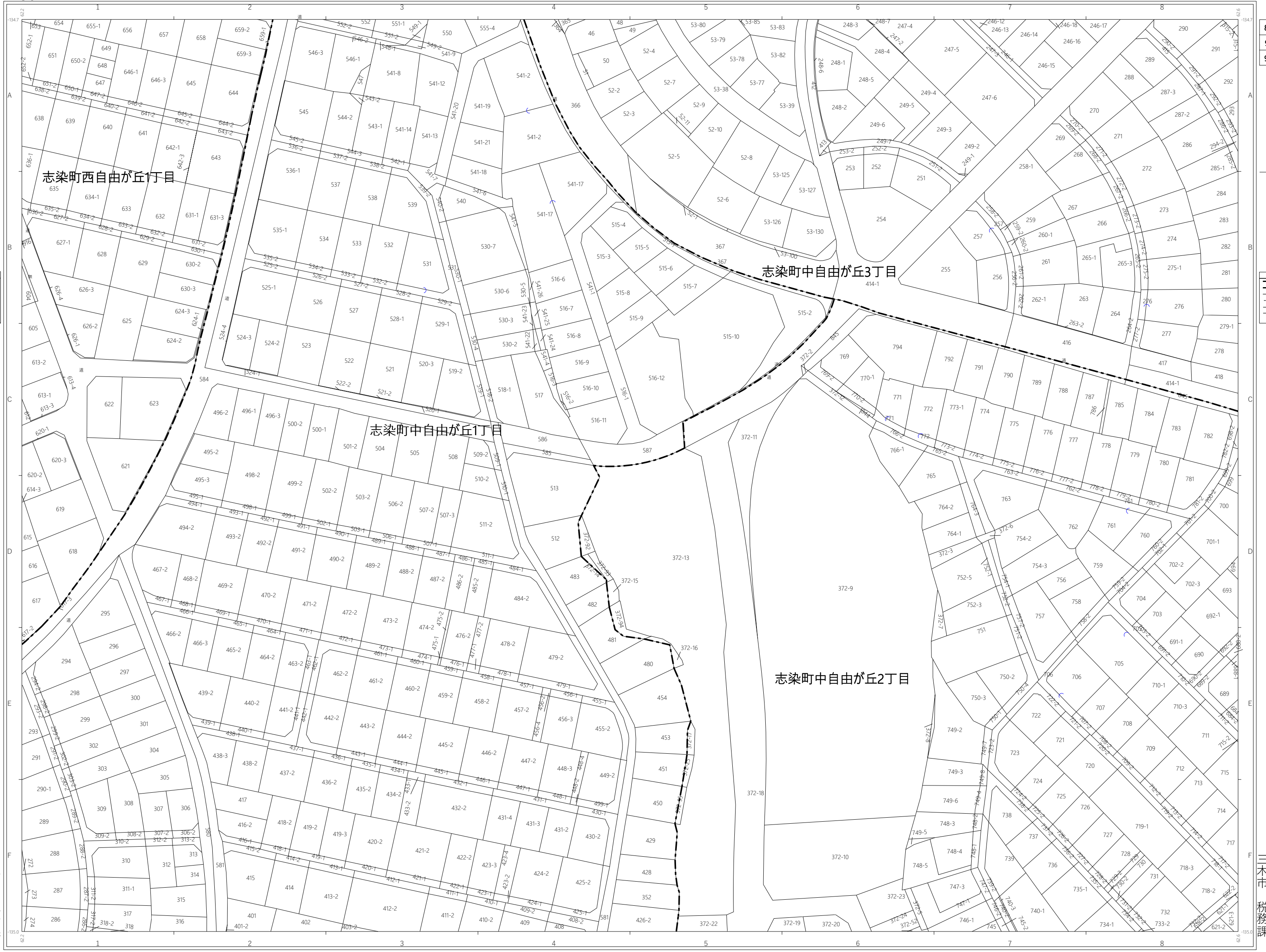


三木市地番参考図

902

令和五年三月作成

- 凡例
- 市町村界
 - 大字(町)界
 - 指定境界
 - 道路境界
 - 道路補正線
 - 地番記号



863	864	865
901	902	903
939	940	941

- 凡例
- 市町村界
 - 大字(町)界
 - 指定境界
 - 道路境界
 - 道路補正線
 - 地番記号

三木市 税務課

三木市 税務課

地番：令和5年1月1日 現在
朝日航洋株式会社調査

この図面は、固定資産現況調査用資料として作成したもので
権利などの法的根拠を有しない図面です。
市町村界と大字(町)界は、実際とは異なる場合があります。

1 : 1 2 5 0



地番：令和5年1月1日 現在
朝日航洋株式会社調査

この図面は、固定資産現況調査用資料として作成したもので
権利などの法的根拠を有しない図面です。
市町村界と大字(町)界は、実際とは異なる場合があります。

902