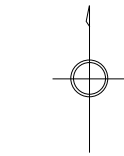


# 三木市地番参考図

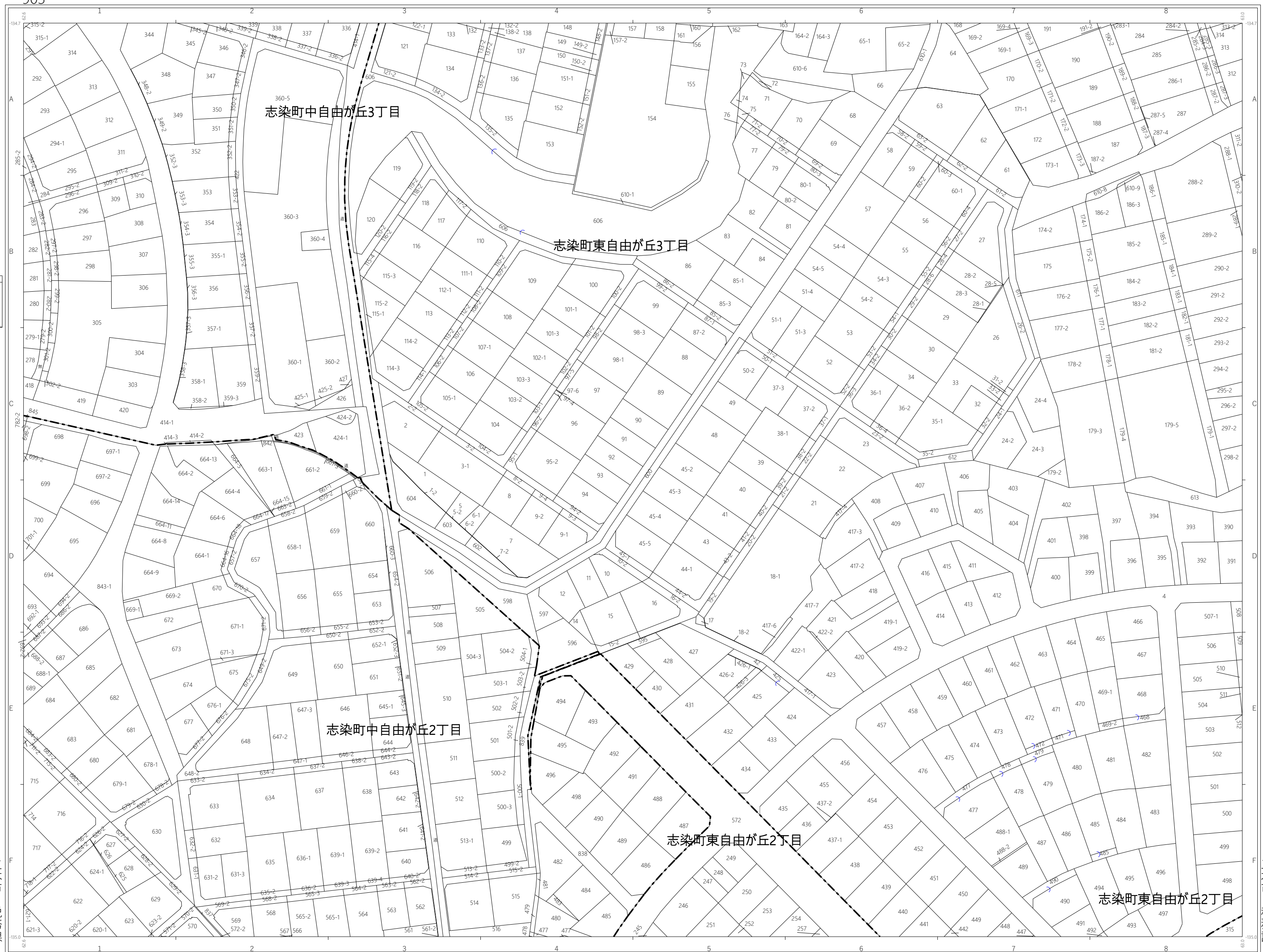
903

令和五年三月作成



凡例

市町村界
大字(町)界
道
指定境界
道路補正線
町番記号



864	865	866
902	903	904
940	941	942



凡例

市町村界
大字(町)界
道
指定境界
道路補正線
町番記号

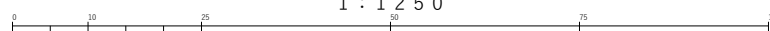
三木市 税務課

三木市 税務課

地番：令和5年1月1日 現在  
朝日航洋株式会社調製

この図面は、固定資産現況調査用資料として作成したもので  
権利などの法的根拠を有しない図面です。  
市町村界と大字(町)界は、実際とは異なる場合があります。

1 : 1250



地番：令和5年1月1日 現在  
朝日航洋株式会社調製

この図面は、固定資産現況調査用資料として作成したもので  
権利などの法的根拠を有しない図面です。  
市町村界と大字(町)界は、実際とは異なる場合があります。

903