

三木市立堀光美術館

MIKI CITY HORIMITSU ART MUSEUM

後期展覧会のご案内

2019.10 ▶ 2020.3

ご利用案内

■ 開館時間

10:00～17:00（入館は16:30まで）

■ 休館日

祝日でない月曜日

祝日・振休の翌平日

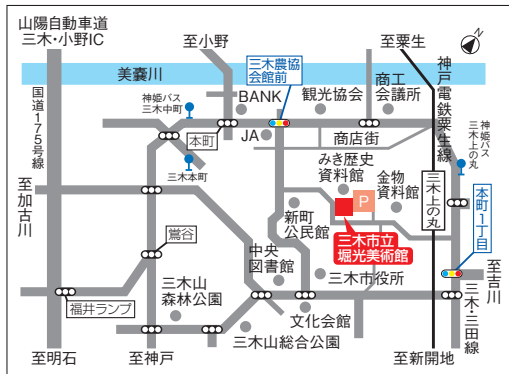
年末年始（12/28～1/4）

※土・日・祝は開館

■ 入館料

通常は無料。

■ 地図



三木市立堀光美術館

〒673-0432 兵庫県三木市上の丸町4-5
TEL.0794-82-9945 FAX.0794-82-9974

堀光美術館

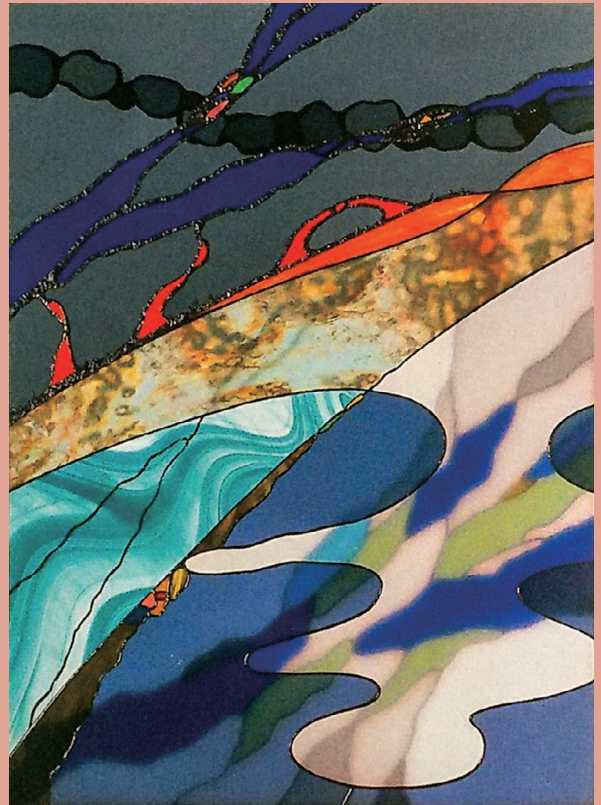
検索

企画展

もう40年・そしてまだ70年

藤本 長 がらす展

2/29(土)-3/15(日)



銀河の向こうには

企画展

橋田政明展(油絵) 45年間の歩み

10/6(日)～10/22(火)

◎休館日：祝日でない月曜日
10/15(火)

紅葉のカンカケ

太平洋美術展を中心に活動を進め、1988年に兵庫県知事賞、1992年に文部大臣賞を受賞した画家。制作を続けて45年の節目として、山、海、滝など自然の風を感じる風景画を旧作・新作合わせて展示。

企画展

宮田雲鶴展 ～墨と彩に魅せられて～

1/11(土)～1/26(日)

◎休館日：祝日でない月曜日、1/14(火)



轟(トドロキ)

日ごろから書に親しみ書を通じて、画をたしなむ書家。水墨(彩)画を劉素真に学び、兵庫県水墨画協会展で県知事賞の受賞をはじめ数々の美術展で入賞を重ねる。漢字作品を主として花鳥・山水の墨彩画を展示。

企画展

2019 秋の木版画展

10/27(日)～11/13(水)

◎休館日：祝日でない月曜日、11/5(火)

アート・フェス公募展で入賞を重ねるなどの実績をもち、三木の刃物を使用する複数の木版画作家の作品を展示。



真鏡影一 菊(昨年出品)

企画展

渡邊詩子 イメージの通路

2/4(火)～2/24(月)

◎休館日：祝日でない月曜日
2/12(水)

2008「梅田の語」

大学で日本画、大学院にて現代芸術を学ぶ三木市出身の作家。ドイツパウハウス大学との交流展、姫路市立美術館や個展などで発表を行う。他者へのインタビューをもとにした作品を展示。

企画展

久保佐栄子 日本画展 ～COLORS～

11/17(日)～12/1(日)

◎休館日：月曜日

自然や事物から感じとる色彩を大膽にし、色材の美しさを生かす取組みを続けている日本画家。神戸市展をはじめ各地の公募展で数々の賞を受け、アート・フェス公募展で3回入賞しての開催。



夜窓(やそう)

企画展

もう40年・そしてまだ70年
藤本 長 がらす展

2/29(土)～3/15(日)

◎休館日：月曜日

ガラスに携わって40年、この世に生を受けて70年となる節目の作品展。スタンドグラス、グラスフュージング(窯で溶着したり曲げたりする)を組み合わせたガラス工芸作品を展示。



オブジェ(GO, GO!)



キューブ

企画展

第44回
グループしづがき展

12/8(日)～12/22(日)

◎休館日：月曜日

1970年に結成された地元作家グループが若い作家を加えて活動。絵画、書、写真、工芸など広い分野で新しい作品を展示。



和泉 厚 クーボラ



五条橋の弁慶

企画展

寺崎かづみ 人形展

3/20(金)～4/5(日)

◎休館日：月曜日

人形をつくり続けて50年、現在全日本人形師範会一級師範として活躍する人形作家の作品を展示。