

## 新成人の皆さんへ 20歳になったら国民年金

国民年金は20歳以上60歳未満のすべての方が加入し、保険料を納める制度です。年をとったとき、病気や事故で障害が残ったとき、家族の働き手がなくなったときに働いている世代みんなを支えようという考えで作られた仕組みです。20歳になった方（国民年金第1号被保険者）には日本年金機構から「国民年金加入のお知らせ」「国民年金保険料納付書」などが20歳になってからおおむね2週間以内に送付されます。

### ●付加保険料制度

定額保険料に400円/月を上乗せすることで、将来受け取る年金額を増やすことができます。付加保険料の納付は、申し込んだ月分からとなります。

毎月の保険料が払えない時は  
免除・猶予制度の手続きを

### ①学生納付特例制度

学生の方で本人の前年所得が基準額以下の場合、国民年金保険料の納付が猶予されます。

学生の方は、①を利用してください。①に該当する方は、②③の申請はできません。

### ②納付猶予制度

50歳未満の方で、本人および配偶者の前年所得が一定額以下の場合に、国民年金保険料の納付が猶予されます。

### ③免除（全額免除・一部免除）制度

本人、配偶者、世帯主それぞれの前年所得が一定額以下の場合、保険料が全額免除または一部免除となります。

なお、一部免除は、減額された保険料を納めないと未納期間となりますので、必ず納めてください。

### ▼申請方法

市役所3階市民課、吉川支所市民生活課に申請してください。詳細は問い合わせるかホームページをご覧ください。

☎ **ねんきんダイヤル**

☎ 057010511165

・(市)市民課 年金係



## 介護職員の継続した就労を支援

介護サービスを担う介護職員の資質向上と人材育成を図るため、介護福祉士資格の取得に要する費用の一部を助成します。

### ▼対象

- ①市内の介護保険関係事業所に勤務し、今後も同事業所で継続して（少なくとも3年程度以上）働く意思がある
- ②過去に本事業の助成を受けていない
- ③国や兵庫県などによる類似の助成を受けていない（例：教育訓練給付金など）
- ④市税などを滞納していない
- ⑤③は調査により、返還の可能性あり

### ▼助成額

- ・受験手数料（1月26日実施分）
- ・実務者研修・介護技術講習などの受講料の合計額の2分の1に相当する額（1,000円未満端数切り捨て）とし、上限10万円



▼申請期間 1月27日（月）～2月28日（金）  
提出書類など、詳細は問い合わせてください。

☎ **申請(市)介護保険課 認定審査係**

## 障害者控除対象者認定書の交付

障害者手帳などの交付を受けていなくても要介護認定（要介護3以上）を受けている65歳以上の方は、所得税や住民税の障害者控除などの対象となる場合があります。該当する方は相談してください。

### ▼申請に必要なもの

- ・障害者控除対象者本人の介護保険証
- ・申請する方の印鑑

### ▼注意

- ・すでに認定書の交付を受けている方で、状況が変わらない方は引き続き利用できますので再申請不要です。
- ・税控除を受けるには、税申告の手続きが必要です。手続きは税務署や税務課へ問い合わせてください。

☎ **申請(市)福祉課**

総務・高齢者福祉係

## 国民年金の前納(口座振替)の申込期限は2月末

保険料を「早割（当月末納付）」や「前納」で納めると、割引されます。2年度分を前納すると、15,000円程度割引されます。また、口座振替を利用すると、金融機関に行く手間と時間が省け、納め忘れも防ぐことができます。

### ▼口座振替による保険料割引額

（一）内は現金・クレジットカード納付の場合

- ・平成31年度割引額（参考）
- 6カ月：1,120円（800円）
- 1年：4,130円（3,500円）
- 2年：15,760円（14,520円）
- 2年前納の社会保険料控除は、全額を納めた年に控除するか、各年分の保険料に相当する額を各年に控除するか選択できます。

☎ **ねんきんダイヤル**

☎ 057010511165

## 償却資産(固定資産税)の申告をお願いします

令和2年1月1日現在で市内に償却資産を所有している方は、償却資産の申告が必要です。償却資産とは、事業をしている方が所有する土地や家屋以外でその事業に用いることができる構築物、機械、器具および備品などのことです。また、売電目的や事業用として設置した太陽光発電設備や共同住宅の外構なども償却資産となります。

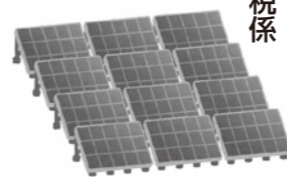
☎ **申請期限**

1月20日（月）

☎ **申告期限**

1月20日（月）

☎ **市税務課 資産税係**



## パブリックコメントを募集

第二期三木市子ども・子育て支援事業計画（案）についての意見や提案を募集します。

### ▼募集期限

1月24日（金）

### ▼公表場所

- ・市役所 3階子育て支援課
- ・市役所 3階情報公開コーナー
- ・児童センター・吉川支所
- ・吉川児童館・各市立公民館
- ・市ホームページ

▼提出方法 住所、氏名、電話番号、意見を明記し、次のいずれかの方法で提出してください。

- ・(市)子育て支援課の窓口
- ・市民の声の箱（吉川支所・各市立公民館に設置）に投函
- ・郵送
- ・FAX
- ・メール

☎ **提出(市)子育て支援課 子育て応援係**

☎ 080150801

☎ publiccomment@city.miki.lg.jp



▲メールはこちら

**農機具買います!** 幅広い車種に対応! 買い替え資金や倉庫整理に!

売りたい農機具はありませんか?どこよりも高く買取致します

お見積り、出張査定は無料です。お気軽にご相談ください! 9:00~17:30

☎ **0800-200-6901**

Webでのお見積りは24時間365日受付中! 農機具 プレジャー 検索

**中古農機具店 プレジャー**

**Pleasure** 兵庫支店

兵庫県加西市上宮木町412

古物商許可番号 兵庫県公安委員会許可 第631531400011号