

国史跡 ホースランドパーク周辺 付城跡コース

コース 約4.5km

1時間10分
(見学時間を除く)

所要時間の目安

起点 道の駅みき

20分

1 明石道峯構付城跡

15分

2 シクノ谷峯構付城跡

10分

3 高木大山付城跡

10分

4 高木大塚城跡

15分

終点 道の駅みき



コース紹介

三木合戦の半ばごろ、織田信長の長男、信忠の軍勢が築いたとされる6か所の付城のうち、4か所(明石道峯構付城跡・シクノ谷峯構付城跡・高木大山付城跡・高木大塚城跡)を巡るコースです。

高木大塚城跡 (平成25年3月国史跡指定)

朝日ヶ丘団地隅の一角のホースランドパーク敷地端に立地します。城主は不明です。「播州三木城地図」に描かれています。天正7年(1579)4月に織田信忠の軍勢が築いた6か所の付城の1つである可能性があります。

明石道峯構付城跡 (平成25年3月国史跡指定)

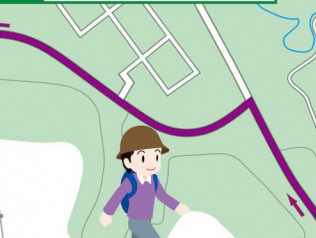
明石道が直下を通過する尾根の先端に位置しています。「播州三木城地図」に描かれています。天正7年4月に織田信忠の軍勢が築いた6か所の付城の1つと考えられます。城主は不明です。

4 (国史跡) 高木大塚城跡



大きな古墳を中心に十字形に土塁を構えています。城主は不明です。

3 (国史跡) 高木大山付城跡



主郭・西郭・東郭で主に構成され、南側に帯曲輪、北側に堀と犬走りを配しています。城主は不明です。

起点 道の駅みき 高木大山付城跡 (国史跡)



昭和30年頃の土取りで破壊を受けています。調査では、周囲に堀が巡っていたこと、曲輪は盛土により造成されていたことが確認されています。城主は不明です。

1 (国史跡) 明石道峯構付城跡 (国史跡)



明石道が直下を通過する尾根の先端に位置し、主郭・西郭・東郭で構成されています。主郭は土塁が全周し、東と東南には堀が巡っています。主郭・西郭の本郭部と東郭を駐屯地とする二重構造の付城です。城主は不明です。

凡例

- トイレ
- 駐車場