

・新型コロナウイルス感染防止のため、変更・中止になる場合があります。  
・最新情報はホームページなどをご覧ください。

記号の意味 日日時 場所 対象 内容 講師 期募集・受付期間 費用 持ち物 託託 休休み  
 申込 (☎)電話 (☒)窓口 (〒)郵便 (FAX)ファックス (✉)E-mail (🌐)インターネット  
 定員 (先)先着 (抽)定員を超えると抽選 問問い合わせ (☎)電話番号 (FAX)ファックス (✉)E-mail



施設イベント

みつきいホール  
 (市)財政課

大震災供養展(絵画展示)

日 3月16日(火)午前9時～22日(月)午後4時

筒井忍書道展 現代の書

日 3月27日(土)午前9時～29日(月)午後4時

高田美乃「いつもの書展」-藤田悠真とともに-

日 3月30日(火)午後2時～4月3日(土)午後4時

さんさんギャラリー オアシス  
 ☎87-2633 休水曜

第2回 “土と遊ぶ” 5人展  
 ～陶器のオブジェと器たち～

日 3月13日(土)～26日(金)

おちゃめな二人の絵画展

日 3月27日(土)～4月9日(金)

堀光美術館 ☎82-9945  
 休月曜(祝日の場合は翌平日)

企画展 本間敦子 染色展  
 “一枚の白布と語りながら”

日 3月21日(日)まで  
 内容 ローケツ技法などによる  
 草花や抽象的に表現した  
 風景などの染色作品を展  
 示



moon light

山田錦の館 ☎76-2401  
 休月曜(祝日の場合は翌平日)

刃物研ぎ

日 第1、3日曜 午前9時～11時30分

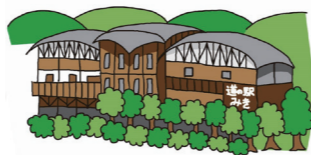
道の駅みき ☎86-9500

刃物研ぎ

日 土曜  
 午前8時～11時

刀剣の展示販売会

日 3月20日(土)、  
 21日(日)



三木山森林公園

期 3月1日(月)～ 申窓  
 問・申込 ☎83-6100 休水曜

春山の恵み「山菜・タケノコ」を食べよう(要申込)

日 4月17日(土) (雨天中止)  
 午前10時～午後1時

場 森の小劇場

三木山チャレンジ 2021春  
 ～らんらんピクニック～(要申込)

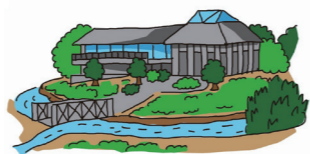
日 4月25日(日) (雨天中止)  
 午前10時～午後1時



場 森の小劇場

三木山GW音楽祭 アンサンブルコンサート  
 (要申込)

日 4月29日(木) 午後2時～4時  
 場 森の文化館 音楽ホール



別所ゆめ街道飲食物産館

問 ハーブ工房みきヴェルデ ☎60-4025

「つや庵」手作り和菓子と地元の野菜の販売

日 土・日曜のみ  
 午前11時～午後3時  
 売り切れ次第終了



▲わらび餅

みきっこ ALBUM

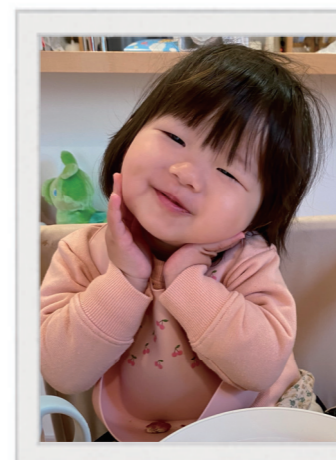
お子さん(市内在住で就学前まで)の写真を掲載しませんか。  
 (市)秘書広報課までお問い合わせください。



▲詳しくはこちら



小林 優誠くん(1歳)



一色 雫ちゃん(1歳)



澤尾 向日葵ちゃん(2歳)  
 芽依ちゃん(11カ月)



・中央図書館 ☎83-1313 FAX 83-1314 休 25日(木)  
 ・吉川図書館 ☎72-1108 FAX 72-1109 休 25日(木)  
 ・青山図書館 ☎87-8000 FAX 87-7100 休 31日(水)

みきだっこで絵本の会(要申込)

日 4月20日～9月21日 (第3火曜 全6回)  
 ①たまご組 午前10時30分～10時50分  
 ②ひよこ組 午前11時10分～11時30分

場 中央図書館 1階視聴覚室

対 4月1日時点で

- ①4カ月～1歳未満の親子
- ②1歳～2歳未満の親子
- (①②とも兄弟姉妹の同伴可)



内容 絵本の紹介、読み聞かせ、手遊び、わらべうたなど

期 3月5日(金)午前10時～ 定 宛 各7組

申窓 FAX 中央図書館

または市ホームページにある申込用紙に  
 必要事項を明記し、  
 申し込んでください。

問・申込 中央図書館



東日本大震災から10年 特別番組を放送

76.1MHz エフエムみつきい <http://www.fm-miki.jp/> ☎86-0761 FAX 86-1761 ✉ 761@fm-miki.jp

●特別番組「KIZUNAStation」

日 3月11日(木) 午後7時～11時

▼2012年から毎年3月11日に岩手・宮城・福島のコミュニティFM局と協力し、復興の状況や自然災害への教訓などを伝えてきた「KIZUNAStation」。今年はこれまで取材・放送してきた東北各地の方々をリモートでつなぎ、自然災害や新型コロナウイルスに翻弄される中、我々の今後10年がどうなっていくのかを見つめます。

- ・午後7時台：自然災害の猛威はこれからどうなる
- ・午後8時台：自然災害の被害がもたらしたもの
- ・午後9時台：これからの10年で日本は、世界はどう変わるべきか
- ・午後10時台：未来への希望を歌にこめて

特別番組の放送に伴い、通常放送番組の時間変更や休止があります。

- 3月市議会生中継(午前10時～)  
 市議会本会議の様子を開会から終了まで生中継。  
 8日(月)、9日(火)、  
 11日(木)、29日(月)

車を売るなら買うなら ユーポス三木店  
 SUZUKI 三木スズキ  
 株式会社エムクライム 小さな車  
 あいません。 買えへん車。  
 (FREE CALL) 0120-699-009  
 〒673-0541 三木市志染町広野5丁目301  
 〒673-0405 三木市平田251-1  
 (TEL) 0794-86-1900