

洪水・土砂災害 ハザードマップ 三木南地区

三木南地区 避難先一覧

自治体名	1次避難所 (指定緊急避難場所)	洪水 計画	土砂 想定	地震 想定	1次避難所が適さない 災害時の避難場所
さつき台	さつき台 コミュニティセンター	○	○	○	
南ヶ丘	南ヶ丘会館	○	○	○	
城山	1-3組 三木東中学校 4-6組 三木南交流センター 7-9組 城山町公民館	○	○	○	
小林	2組 高前会館 3組 小林中央会館 4組 愛友館	○	○	○	三木南交流センター 三木南交流センター
小林桜が丘	小林桜ヶ丘集会所	○	○	○	三木東高校
新広陽	新広陽公民館	○	○	○	
ローレルハイツ 北神戸	ローレルハイツ北神戸 ふれあいセンター	○	○	○	
広野	A地区 おおぞら児童公園 B地区 広野多目的ホール C地区 広野小学校	○	○	○	
8丁目	1号池北側 消火栓前広場	○	○	○	

※()は、収容可能人数

2次避難所 (指定避難所)	洪水 計画	土砂 想定	地震 想定	2次避難所が適さない 災害時の避難場所	備考 note
三木東中学校(450人) Miki higashi junior high school TEL83-1600	○	○	○		
三木南交流センター(300人) Miki minami koryu center TEL83-1710	○	○	○		
三木東高校(600人) Miki higashi high school TEL85-8000	○	○	○		
広野小学校(280人) Hirono elementary school TEL85-3000	○	○	○		
緑が丘小学校(500人) Midorigaoka elementary school TEL84-0744	○	○	○	広野小学校	

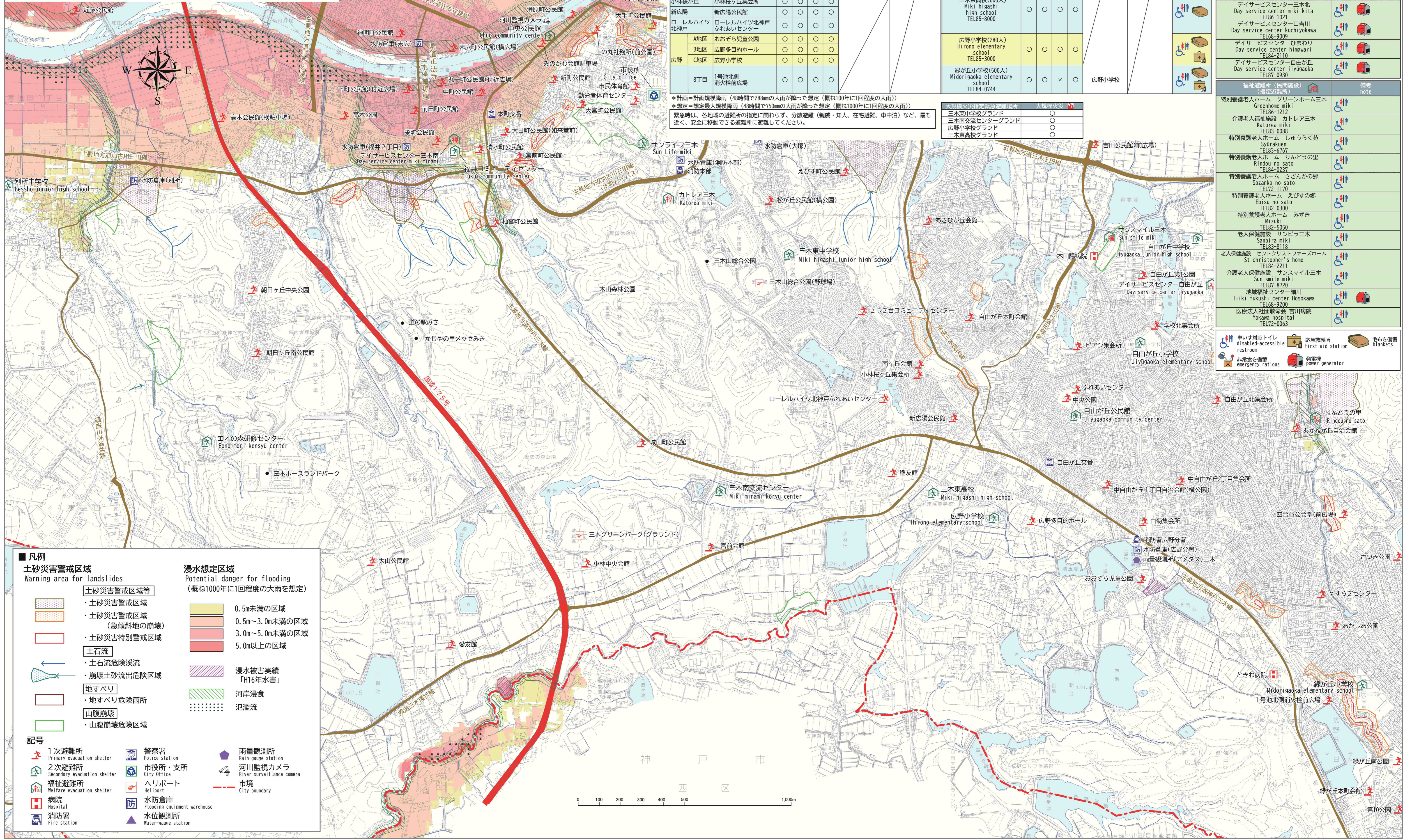
福祉避難所一覧

福祉避難所 (指定避難所)	備考 note
三木特別支援学校 Miki tokubetsu shien school TEL84-0830	
三木精養園 Miki seiyuen TEL83-8991	
はばたきの丘 Habataki no oka TEL68-9005	
デイサービスセンター志染 Day service center shijimi TEL87-2626	
デイサービスセンター三木南 Day service center miki minami TEL68-9013	
デイサービスセンター三木東 Day service center miki higashi TEL86-1718	
デイサービスセンター三木北 Day service center miki kita TEL86-1021	
デイサービスセンター吉川 Day service center kuchiyoukawa TEL68-9009	
デイサービスセンターひまわり Day service center himawari TEL84-2110	
デイサービスセンター自由が丘 Day service center jiyugaoka TEL82-0930	

福祉避難所 (民間施設) (指定避難所)	備考 note
特別養護老人ホーム グリーンホーム三木 Greenhome miki TEL86-1212	
介護老人福祉施設 カトリア三木 Katorea miki TEL83-0088	
特別養護老人ホーム しゅうらく苑 Shuuryakuen TEL83-6767	
特別養護老人ホーム りんどうの里 Rindou no sato TEL84-0237	
特別養護老人ホーム さざんかの郷 Sazanka no sato TEL72-1170	
特別養護老人ホーム えびすの郷 Ebisu no sato TEL82-0500	
特別養護老人ホーム みずき Mizuki TEL82-5050	
老人保健施設 サンビラ三木 Sanbira miki TEL83-8118	
老人保健施設 セントクリストファースホーム St christopher's home TEL84-2211	
介護老人保健施設 サンスマイル三木 Sun smile miki TEL87-8720	
地域福祉センター三木川 Tiiki tukushi center Hosokawa TEL68-9200	
医療法人社団敬命会 吉川病院 Yokawa hospital TEL72-0063	

※計画=計画規模降雨(48時間で28mmの大雨が降った想定(概ね100年に1回程度の大雨))
 ※想定=想定最大規模降雨(48時間で750mmの大雨が降った想定(概ね100年に1回程度の大雨))
 緊急時は、各地域の避難所の指定に関わらず、分散避難(親戚・知人、在宅避難、車中泊)など、最も近く、安全に移動できる避難所に避難してください。

大規模災害指定緊急避難場所	大規模災害
三木東中学校グラウンド	○
三木南交流センターグラウンド	○
広野小学校グラウンド	○
三木東高校グラウンド	○



凡例

土砂災害警戒区域

Warning area for landslides

- 土砂災害警戒区域等
 - 土砂災害警戒区域
 - 土砂災害警戒区域(急傾斜地の崩壊)
- 土砂災害特別警戒区域

土石流

- 土石流危険渓流
- 崩壊土砂流出危険区域

地すべり

- 地すべり危険箇所

山腹崩壊

- 山腹崩壊危険区域

浸水想定区域

Potential danger for flooding
(概ね100年に1回程度の大雨を想定)

- 0.5m未満の区域
- 0.5m~3.0m未満の区域
- 3.0m~5.0m未満の区域
- 5.0m以上の区域

- 浸水被害実績「H16年水害」
- 河岸浸食
- 氾濫流

記号

1次避難所 Primary evacuation shelter	警察署 Police station	雨量観測所 Rain-gauge station
2次避難所 Secondary evacuation shelter	市役所・支所 City Office	河川監視カメラ River surveillance camera
福祉避難所 Welfare evacuation shelter	ヘリポート Helipoint	市境 City boundary
病院 Hospital	水防倉庫 Flooding equipment warehouse	
消防署 Fire station	水位観測所 Water-gauge station	