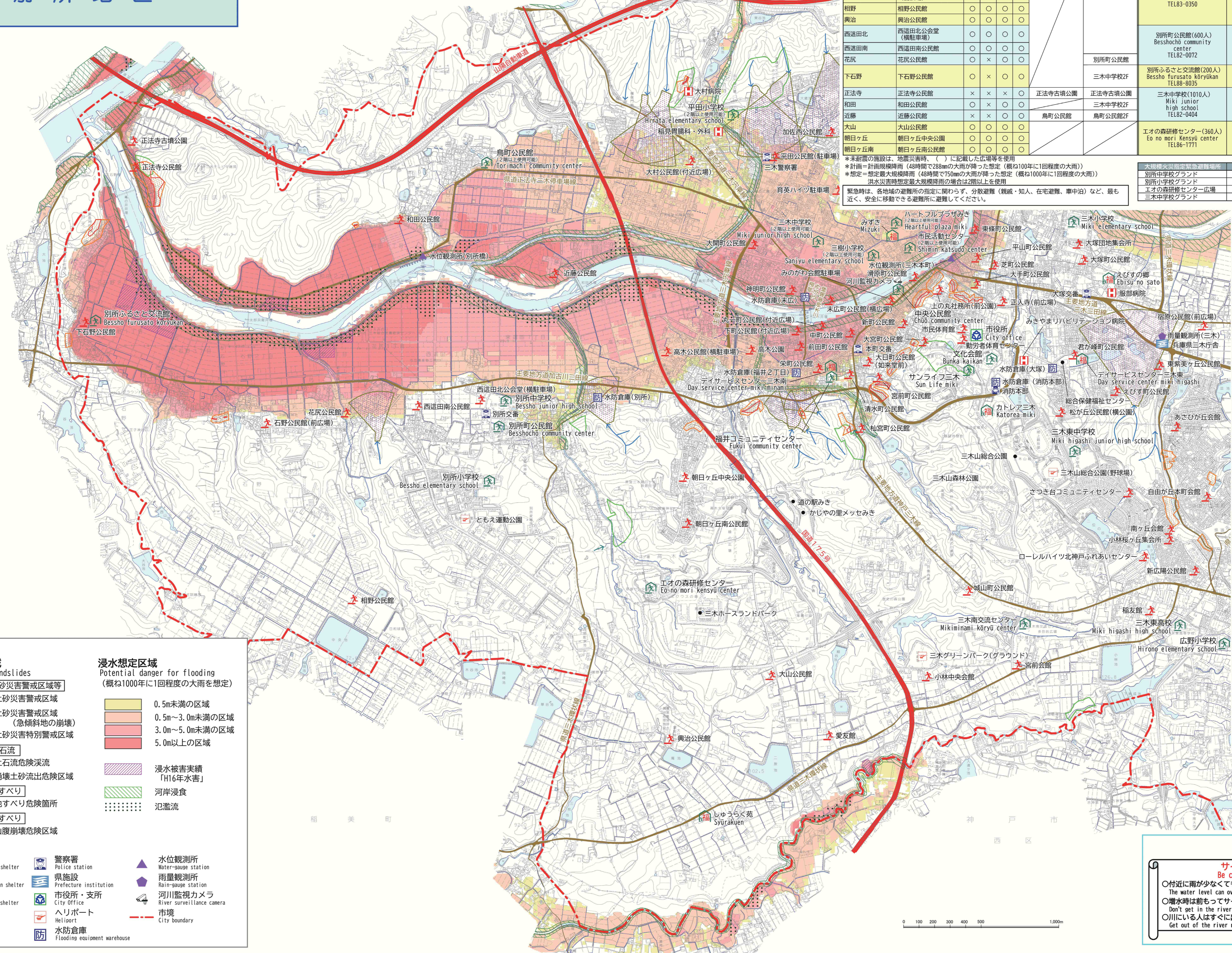
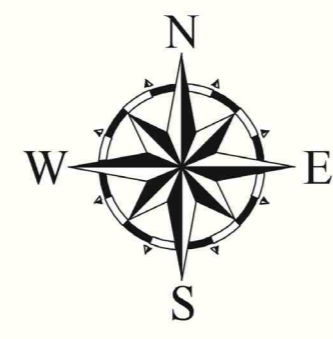


洪水・土砂災害 ハザードマップ 別所地区



別所地区 避難先一覧

自治体名	1次避難所 (指定緊急避難場所)	洪水		土砂		地震		1次避難所が選さない 災害時の避難場所	洪水想定	2次避難所 (指定避難所)	洪水		土砂		地震		2次避難所が選さない 災害時の避難所	備考 note
		計画	想定	計画	想定	計画	想定				計画	想定	計画	想定	計画	想定		
高木	高木公民館 (横断車庫)	○	×	○	○	○	○			別所中学校	○	○	○	○	○	○		
高木東住	高木公園	○	×	○	○	○	○	別所中学校		別所中学校	○	○	○	○	○	○		
東道田	14組以外 別所中学校	○	○	○	○	○	○			別所中学校	○	○	○	○	○	○		
巴	14組	○	○	○	○	○	○			別所小学校	○	○	○	○	○	○		
石野	石野公民館 (前広場)	○	○	○	○	○	○			別所小学校	○	○	○	○	○	○		
相野	相野公民館	○	○	○	○	○	○			別所小学校	○	○	○	○	○	○		
興治	興治公民館	○	○	○	○	○	○			別所小学校	○	○	○	○	○	○		
西道田北	西道田北公会堂 (横断車庫)	○	○	○	○	○	○			別所公民館	○	○	○	○	○	○		
西道田南	西道田南公民館	○	○	○	○	○	○			別所公民館	○	○	○	○	○	○		
花尻	花尻公民館	○	×	○	○	○	○			別所公民館	○	○	○	○	○	○		
下石野	下石野公民館	○	×	○	○	○	○			別所公民館	○	○	○	○	○	○		
正法寺	正法寺公民館	×	×	×	×	×	×	正法寺古墳公園	正法寺古墳公園	三木中学校2F	○	×	○	○	○	○		
和田	和田公民館	○	×	○	○	○	○	三木中学校2F		三木中学校2F	○	×	○	○	○	○		
近藤	近藤公民館	×	×	○	○	○	○	鳥島公民館	鳥島公民館2F	三木中学校2F	○	×	○	○	○	○		
大山	大山公民館	○	○	○	○	○	○			三木中学校2F	○	×	○	○	○	○		
朝日ヶ丘	朝日ヶ丘中央公園	○	○	○	○	○	○			三木中学校2F	○	×	○	○	○	○		
朝日ヶ丘南	朝日ヶ丘南公民館	○	○	○	○	○	○			三木中学校2F	○	×	○	○	○	○		

大規模火災指定緊急避難場所

別所中学校グラウンド	○
別所小学校グラウンド	○
エオの森研修センター広場	○
三木中学校グラウンド	○

福祉避難所一覧

福祉避難所 (指定避難所)	備考 note
三木特別支援学校 Miki tokubetsu shien school TEL84-0930	
三木警察署 Miki seisanjo TEL85-8791	
はばたきの丘 Habataki no oka TEL68-9005	
デイサービスセンター志染 Day service center shiroma TEL87-2626	
デイサービスセンター三木南 Day service center miki minami TEL68-9013	
デイサービスセンター三木東 Day service center miki higashi TEL86-1718	
デイサービスセンター三木北 Day service center miki kita TEL86-1921	
デイサービスセンター口吉川 Day service center kuchiyokawa TEL68-3009	
デイサービスセンターひまわり Day service center himawari TEL84-2110	
デイサービスセンター自由が丘 Day service center jiyuogaoka TEL87-0930	

福祉避難所(民間施設)

福祉避難所 (指定避難所)	備考 note
特別養護老人ホーム グリーンホーム三木 Greenhome miki TEL86-1212	
介護老人福祉施設 カトレア三木 Katorea miki TEL83-0088	
特別養護老人ホーム しゅらく苑 Syurakuen TEL83-6767	
特別養護老人ホーム りんどうの里 Rindou no sato TEL84-9237	
特別養護老人ホーム さざんかの郷 Sazanka no sato TEL72-1170	
特別養護老人ホーム えびすの郷 Ebisu no sato TEL82-0300	
特別養護老人ホーム みずき Mizuki TEL82-5050	
老人保健施設 サンピラ三木 Sanpira miki TEL83-8118	
老人保健施設 セントクリストファースホーム St christopher's home TEL84-2211	
介護老人保健施設 サンスマイル三木 Sun smile miki TEL87-8720	
地域福祉センター福川 Tiiki fukushi center Hosokawa TEL68-3200	
医療法人社団救命会 吉川病院 Yokawa hospital TEL72-0063	

凡例

土砂災害警戒区域

Warning area for landslides

- 土砂災害警戒区域等
- 土砂災害警戒区域 (急傾斜地の崩壊)
- 土砂災害特別警戒区域

土石流

- 土石流危険渓流
- 崩壊土砂流出危険区域

地すべり

- 地すべり危険箇所
- 山腹崩壊危険区域

記号

- 1次避難所 (Primary evacuation shelter)
- 2次避難所 (Secondary evacuation shelter)
- 福祉避難所 (Welfare evacuation shelter)
- 病院 (Hospital)
- 消防署 (Fire station)
- 警察署 (Police station)
- 県施設 (Prefecture institution)
- 市役所・支所 (City office)
- 入江 (Inlet)
- 水防倉庫 (Flooding equipment warehouse)
- 水位観測所 (Water-gauge station)
- 雨量観測所 (Rain-gauge station)
- 河川監視カメラ (River surveillance camera)
- 市境 (City boundary)

浸水想定区域

Potential danger for flooding (概ね1000年に1回程度の大雨を想定)

- 0.5m未満の区域
- 0.5m~3.0m未満の区域
- 3.0m~5.0m未満の区域
- 5.0m以上の区域
- 浸水被害実績「H16年水害」
- 河岸浸食
- 氾濫流

呑吐ダム

サイレンが鳴ったらご注意ください!!
Be careful when you hear the Sirens!!

○付近に雨が少なくてもダムからの放水により、急に増水することがあります。
The water level can overflow suddenly, even if there isn't a lot of rain.

○増水時は前もってサイレンでお知らせしますので、川には入らないでください。
Don't get in the river when you hear the siren.

○川にいる人はすぐに退出してください。
Get out of the river right away!

