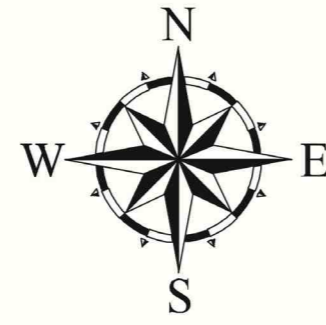


洪水・土砂災害 ハザードマップ 口吉川地区

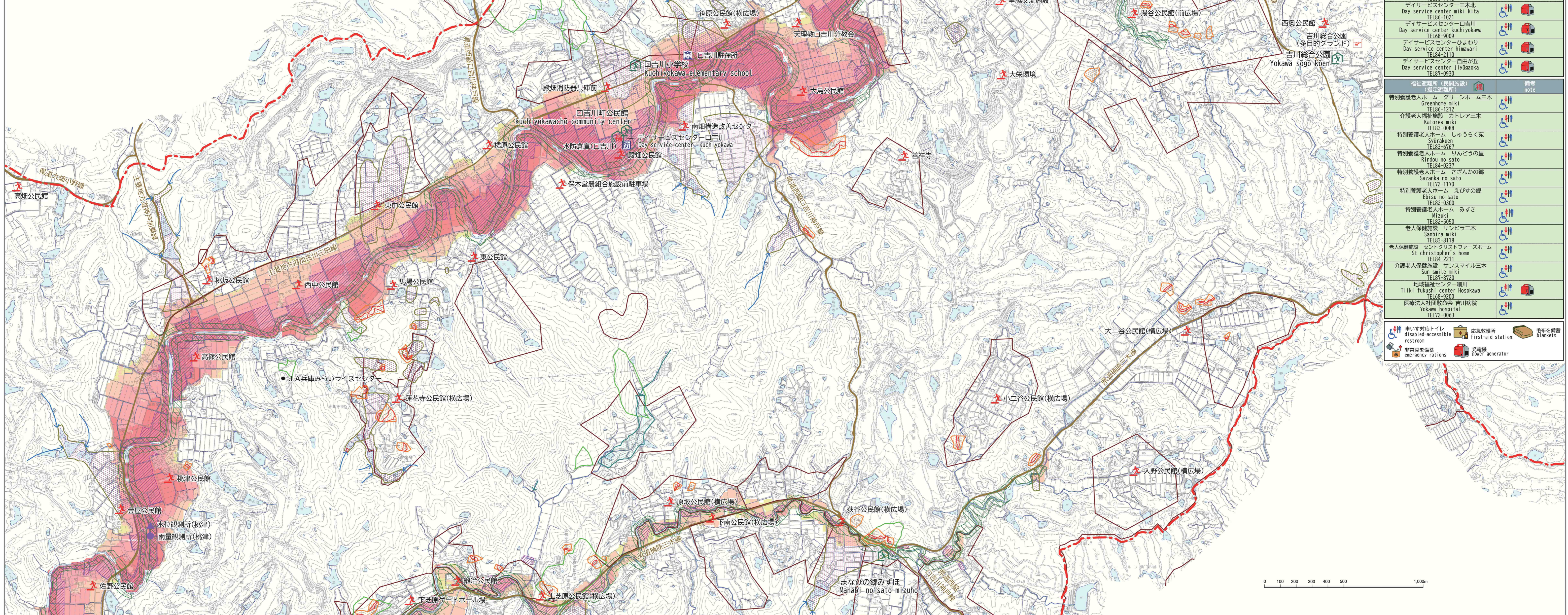


- 凡例**
- 土砂災害警戒区域**
Warning area for landslides
- 土砂災害警戒区域等
 - 土砂災害警戒区域
 - 土砂災害警戒区域 (急傾斜地の崩壊)
 - 土砂災害特別警戒区域
 - 土石流
 - 土石流危険渓流
 - 崩壊土砂流出危険区域
 - 地すべり
 - 地すべり危険箇所
 - 山腹崩壊
 - 山腹崩壊危険区域
- 浸水想定区域**
Potential danger for flooding
(概ね1000年に1回程度の大雨を想定)
- 0.5m未満の区域
 - 0.5m~3.0m未満の区域
 - 3.0m~5.0m未満の区域
 - 5.0m以上の区域
 - 浸水被害実績「H16年水害」
 - 河岸浸食
 - 氾濫流
- 記号**
- 1次避難所 (Primary evacuation shelter)
 - 2次避難所 (Secondary evacuation shelter)
 - 福祉避難所 (Welfare evacuation shelter)
 - 警察署 (Police station)
 - ヘリポート (Heliport)
 - 水防倉庫 (Flooding equipment warehouse)
 - 水位観測所 (Water-gauge station)
 - 雨量観測所 (Rain-gauge station)
 - 市境 (City boundary)

| 自治会名 | 1次避難所 (指定緊急避難場所) | 洪水 | | 土砂 | | 地震 | | 1次避難所が適さない 災害時の避難場所 | | 備考 note |
|------|---------------------|----|----|----|----|----|----|------------------------|----------------|---|
| | | 計画 | 想定 | 計画 | 想定 | 計画 | 想定 | 洪水想定 | 2次避難所 指定避難所 | |
| 久次 | 久次公民館 | ○ | ○ | ○ | ○ | ○ | ○ | | 洪水想定 | |
| 里脇 | 里脇公民館 | × | × | ○ | × | ○ | × | 里脇交流施設 | 里脇交流施設 | |
| 横 | 横公民館 | ○ | × | ○ | ○ | ○ | ○ | 口吉川小学校 | 口吉川小学校 | |
| | 大栄環境 | ○ | ○ | ○ | ○ | ○ | ○ | | | |
| 大島 | 1~6班 中島地区 | | | | | | | 天理教口吉川分教会 | 天理教口吉川分教会 | |
| | 7, 8, 11班 片山地区 | | | | | | | 善祥寺 | 善祥寺 | 口吉川小学校(200人) Kuchiyokawa elementary school TEL88-0224 |
| | 9, 10班 福羅地区 | | | | | | | 南畑構造改善センター | 南畑構造改善センター | |
| 菅原 | 菅原公民館 (横広場) | ○ | ○ | ○ | ○ | ○ | ○ | | | |
| 楮原 | 楮原公民館 | ○ | ○ | ○ | ○ | ○ | ○ | | | |
| 東中 | 東中公民館 | ○ | ○ | ○ | ○ | ○ | × | 口吉川小学校 | | |
| 桃坂 | 桃坂公民館 | ○ | ○ | ○ | ○ | ○ | ○ | | | |
| 殿畑 | 殿畑公民館 | ○ | ○ | ○ | × | ○ | ○ | 口吉川公民館 | 口吉川公民館 | |
| 南畑 | 南畑構造改善センター | ○ | ○ | ○ | × | ○ | ○ | | | |
| 保木 | 保木宮農組合施設前 駐車場 | ○ | ○ | ○ | ○ | ○ | ○ | | | 口吉川公民館(300人) Kuchiyokawachō community center TEL88-0004 |
| 東 | 東公民館 | ○ | ○ | ○ | ○ | ○ | × | 口吉川公民館 | | |
| 馬場 | 馬場公民館 | ○ | ○ | ○ | ○ | ○ | ○ | | | |
| 西中 | 西中公民館 | ○ | × | ○ | ○ | ○ | ○ | | | |
| 蓮花寺 | 蓮花寺公民館 (横広場) | ○ | ○ | ○ | ○ | ○ | ○ | | | |

*未耐震の施設は、地震災害時、()に記載した広場等を使用
 *東中公民館、東公民館の地震の×は、ため池の堤防の決壊による氾濫を想定
 *計画=計画規模降雨(48時間で28mmの大雨が降った想定(概ね100年に1回程度の大雨))
 *想定=想定最大規模降雨(48時間で750mmの大雨が降った想定(概ね1000年に1回程度の大雨))

緊急時は、各地域の避難所の指定に関わらず、分散避難(親戚・知人、在宅避難、車中泊)など、最も近く、安全に移動できる避難所に避難してください。



| 福祉避難所 (指定避難所) | 備考 note |
|--|------------|
| 三木特別支援学校 Miki tokubetsu shien school TEL84-0830 | |
| みき台第5集会所 みきだいだいごしゅうかいしょ | |
| デイサービスセンター志染 Day service center shijimi TEL87-2626 | |
| デイサービスセンター三木南 Day service center miki minami TEL88-9919 | |
| デイサービスセンター三木東 Day service center miki higashi TEL88-1118 | |
| デイサービスセンター三木北 Day service center miki kita TEL88-1002 | |
| デイサービスセンター口吉川 Day service center kuchiyokawa TEL88-9909 | |
| デイサービスセンターひまわり Day service center himawari TEL88-2110 | |
| デイサービスセンター自由が丘 Day service center jiyuogaka TEL87-0930 | |
| 特別養護老人ホーム グリーンホーム三木 Greenhome miki TEL88-3212 | |
| 介護老人福祉施設 カトレア三木 Katorea miki TEL88-0988 | |
| 特別養護老人ホーム しゅらくく苑 Syurakuen TEL88-6167 | |
| 特別養護老人ホーム りんどうの里 Rindou no sato TEL88-0237 | |
| 特別養護老人ホーム さざんかの郷 Sazanka no sato TEL72-1170 | |
| 特別養護老人ホーム えびすの郷 Ebisu no sato TEL82-0300 | |
| 特別養護老人ホーム みずき Mizuki TEL82-5050 | |
| 老人保健施設 サンピラ三木 Sanpira miki TEL83-8118 | |
| 老人保健施設 センツクリフトアースホーム St christopher's home TEL84-2211 | |
| 介護老人保健施設 サンスマイル三木 Sun smile miki TEL87-8720 | |
| 地域福祉センター福川 Tiiki fukushi center hosokawa TEL68-3200 | |
| 医療法人社団敬愛会 吉川病院 Yokawa hospital TEL72-0063 | |

- 車いす対応トイレ (disabled-accessible restroom)
- 非常食を備蓄 (emergency rations)
- 記念館 (memorial hall)
- 電源所 (power generator)
- 毛布を備蓄 (blankets)
- 応急処置所 (first-aid station)