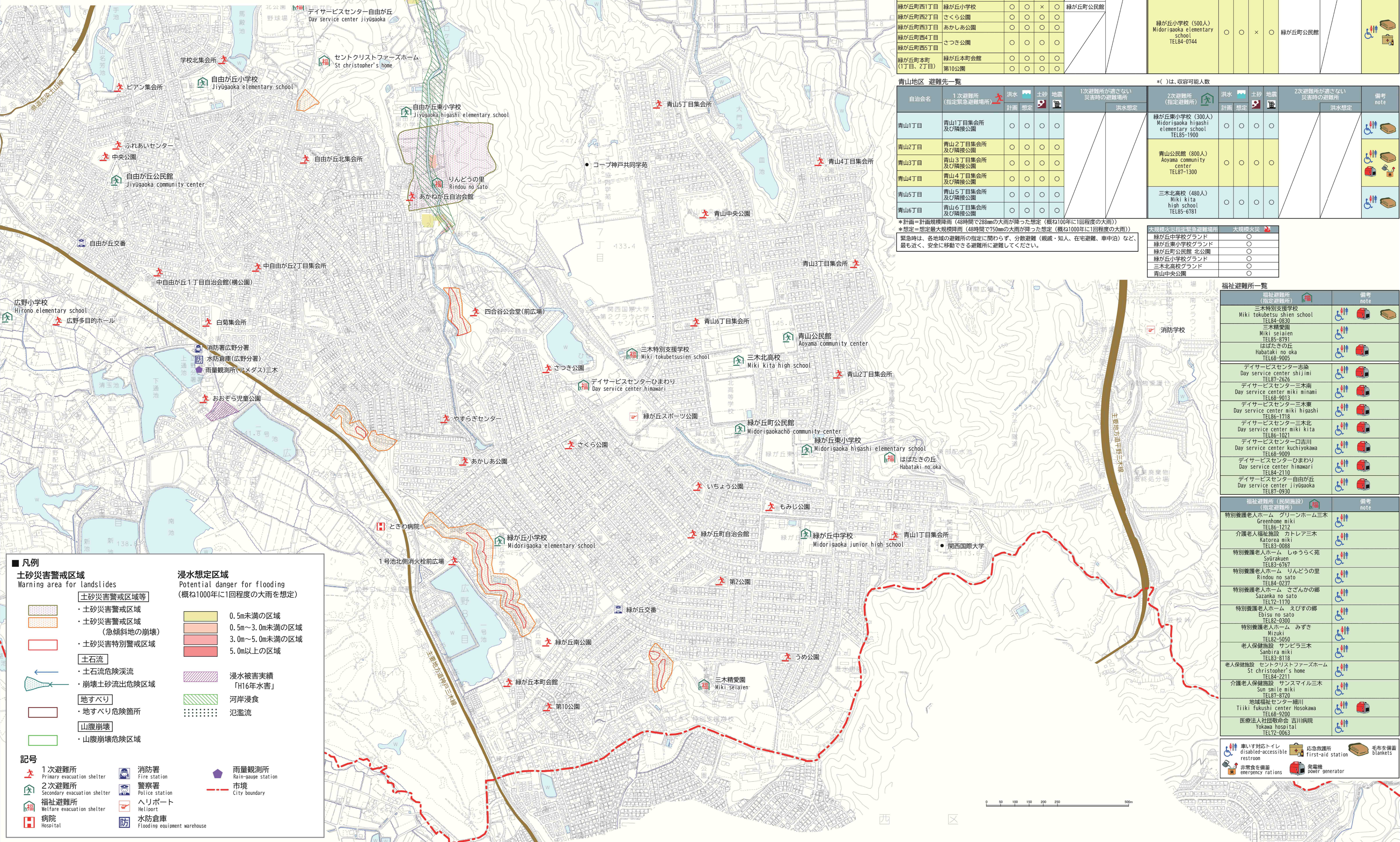
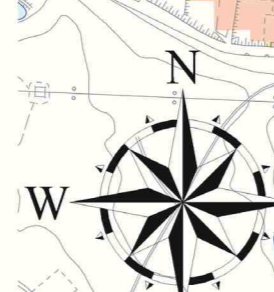


洪水・土砂災害 ハザードマップ 緑が丘・青山地区



緑が丘地区 避難先一覧

※()は、収容可能人数

| 自治会名 | 1次避難所 (指定緊急避難場所) | 洪水 | | 土砂 | | 地震 | | 1次避難所が適さない 災害時の避難場所 | 2次避難所 (指定避難所) | 洪水 | | 土砂 | | 地震 | | 2次避難所が適さない 災害時の避難場所 | 備考 note |
|----------------|---------------------|----|----|----|----|----|----|------------------------|--|----|----|----|----|----|----|------------------------|------------|
| | | 計画 | 想定 | 計画 | 想定 | 計画 | 想定 | | | 計画 | 想定 | 計画 | 想定 | 計画 | 想定 | | |
| 緑が丘東1丁目 | うめ公園 | ○ | ○ | ○ | ○ | ○ | ○ | | 緑が丘中学校(420人) Midorigaoka junior high school TEL85-1500 | ○ | ○ | ○ | ○ | | | | |
| 緑が丘東2丁目 | 第2公園 | ○ | ○ | ○ | ○ | ○ | ○ | | 緑が丘東小学校(300人) Midorigaoka higashi elementary school TEL85-1900 | ○ | ○ | ○ | ○ | | | | |
| 緑が丘東3丁目 | 緑が丘中学校 | ○ | ○ | ○ | ○ | ○ | ○ | | 緑が丘公民館(400人) Midorigaokacho community center TEL85-7011 | ○ | ○ | ○ | ○ | | | | |
| 緑が丘東4丁目 | もみじ公園 | ○ | ○ | ○ | ○ | ○ | ○ | | 緑が丘小学校(500人) Midorigaoka elementary school TEL84-0744 | ○ | ○ | ○ | ○ | | | | |
| 緑が丘中2丁目 | 緑が丘自治会館 | ○ | ○ | ○ | ○ | ○ | ○ | 緑が丘公民館 | | | | | | | | | |
| 緑が丘中3丁目 | いちよう公園 | ○ | ○ | ○ | ○ | ○ | ○ | | | | | | | | | | |
| 緑が丘中1丁目 | 緑が丘南公園 | ○ | ○ | ○ | ○ | ○ | ○ | | | | | | | | | | |
| 緑が丘西1丁目 | 緑が丘小学校 | ○ | ○ | ○ | ○ | ○ | ○ | | | | | | | | | | |
| 緑が丘西2丁目 | さくら公園 | ○ | ○ | ○ | ○ | ○ | ○ | | | | | | | | | | |
| 緑が丘西3丁目 | あかしあ公園 | ○ | ○ | ○ | ○ | ○ | ○ | | | | | | | | | | |
| 緑が丘西4丁目 | さつき公園 | ○ | ○ | ○ | ○ | ○ | ○ | | | | | | | | | | |
| 緑が丘西5丁目 | さつき公園 | ○ | ○ | ○ | ○ | ○ | ○ | | | | | | | | | | |
| 緑が丘本町(1丁目、2丁目) | 緑が丘本町会館 第10公園 | ○ | ○ | ○ | ○ | ○ | ○ | | | | | | | | | | |

青山地区 避難先一覧

※()は、収容可能人数

| 自治会名 | 1次避難所 (指定緊急避難場所) | 洪水 | | 土砂 | | 地震 | | 1次避難所が適さない 災害時の避難場所 | 2次避難所 (指定避難所) | 洪水 | | 土砂 | | 地震 | | 2次避難所が適さない 災害時の避難場所 | 備考 note |
|-------|---------------------|----|----|----|----|----|----|------------------------|---|----|----|----|----|----|----|------------------------|------------|
| | | 計画 | 想定 | 計画 | 想定 | 計画 | 想定 | | | 計画 | 想定 | 計画 | 想定 | 計画 | 想定 | | |
| 青山1丁目 | 青山1丁目集会所 及び隣接公園 | ○ | ○ | ○ | ○ | ○ | ○ | | 緑が丘小学校(300人) Midorigaoka higashi elementary school TEL85-1900 | ○ | ○ | ○ | ○ | | | | |
| 青山2丁目 | 青山2丁目集会所 及び隣接公園 | ○ | ○ | ○ | ○ | ○ | ○ | | 青山公民館(800人) Aoyama community center TEL87-1500 | ○ | ○ | ○ | ○ | | | | |
| 青山3丁目 | 青山3丁目集会所 及び隣接公園 | ○ | ○ | ○ | ○ | ○ | ○ | | | | | | | | | | |
| 青山4丁目 | 青山4丁目集会所 及び隣接公園 | ○ | ○ | ○ | ○ | ○ | ○ | | | | | | | | | | |
| 青山5丁目 | 青山5丁目集会所 及び隣接公園 | ○ | ○ | ○ | ○ | ○ | ○ | | 三木北高校(480人) Miki kita high school TEL85-6781 | ○ | ○ | ○ | ○ | | | | |
| 青山6丁目 | 青山6丁目集会所 及び隣接公園 | ○ | ○ | ○ | ○ | ○ | ○ | | | | | | | | | | |

※計画=計画規模降雨(48時間で288mmの大雨が降った想定(概ね100年に1回程度の大雨))
※想定=想定最大規模降雨(48時間で750mmの大雨が降った想定(概ね1000年に1回程度の大雨))

| 大規模火災指定緊急避難場所 | 大規模火災 |
|---------------|-------|
| 緑が丘中学校グラウンド | ○ |
| 緑が丘東小学校グラウンド | ○ |
| 緑が丘公民館 北公園 | ○ |
| 緑が丘小学校グラウンド | ○ |
| 三木北高校グラウンド | ○ |
| 青山中央公園 | ○ |

福祉避難所一覧

| 福祉避難所 (指定避難所) | 備考 note |
|--|------------|
| 三木特別支援学校 Miki tokubetsu shien school TEL87-0266 | |
| 三木精養園 Miki seiaien TEL85-0791 | |
| はばたきの丘 Habataki no oka TEL68-9005 | |
| デイサービスセンター志染 Day service center shijimi TEL87-0266 | |
| デイサービスセンター三木南 Day service center miki minami TEL68-3013 | |
| デイサービスセンター三木東 Day service center miki higashi TEL86-1718 | |
| デイサービスセンター三木北 Day service center miki kita TEL86-1021 | |
| デイサービスセンター口吉川 Day service center kuchiyokawa TEL68-9009 | |
| デイサービスセンターひまわり Day service center himawari TEL84-2110 | |
| デイサービスセンター自由が丘 Day service center jiyugaoka TEL87-0930 | |

福祉避難所(民間施設)

| 福祉避難所(民間施設) (指定避難所) | 備考 note |
|--|------------|
| 特別養護老人ホーム グリーンホーム三木 Greenhome miki TEL86-1212 | |
| 介護老人福祉施設 カトレア三木 Katorea miki TEL83-0089 | |
| 特別養護老人ホーム しゅうらく苑 Syurakuen TEL83-6767 | |
| 特別養護老人ホーム リンドウの里 Rindou no sato TEL84-0237 | |
| 特別養護老人ホーム さざんかの郷 Sazanka no sato TEL72-1170 | |
| 特別養護老人ホーム えびすの郷 Ebisu no sato TEL82-9300 | |
| 特別養護老人ホーム みずき Mizuki TEL82-5050 | |
| 老人保健施設 サンヒラ三木 Sanhira miki TEL83-8118 | |
| 老人保健施設 セントクリストファースホーム St christopher's home TEL84-2211 | |
| 介護老人保健施設 サンスマイル三木 Sun smile miki TEL87-3720 | |
| 地域福祉センター 福川 Tiiki fukushi center Hosokawa TEL68-9200 | |
| 医療法人社団敬愛会 吉川病院 Yokawa hospital TEL72-0063 | |

凡例

土砂災害警戒区域

Warning area for landslides

- 土砂災害警戒区域等
- 土砂災害警戒区域
- 土砂災害特別警戒区域
- 土石流
- 土石流危険渓流
- 崩壊土砂流出危険区域
- 地すべり
- 地すべり危険箇所
- 山腹崩壊
- 山腹崩壊危険区域

浸水想定区域

Potential danger for flooding
(概ね1000年に1回程度の大雨を想定)

- 0.5m未満の区域
- 0.5m~3.0m未満の区域
- 3.0m~5.0m未満の区域
- 5.0m以上の区域
- 浸水被害実績「H16年水害」
- 河岸浸食
- 氾濫流

記号

| | | |
|---------------------------------------|--------------------------------------|-----------------------------|
| 1次避難所 Primary evacuation shelter | 消防署 Fire station | 雨量観測所 Rain-gauge station |
| 2次避難所 Secondary evacuation shelter | 警察署 Police station | 市境 City boundary |
| 福祉避難所 Welfare evacuation shelter | ヘリポート Heliport | |
| 病院 Hospital | 水防倉庫 Flooding equipment warehouse | |

