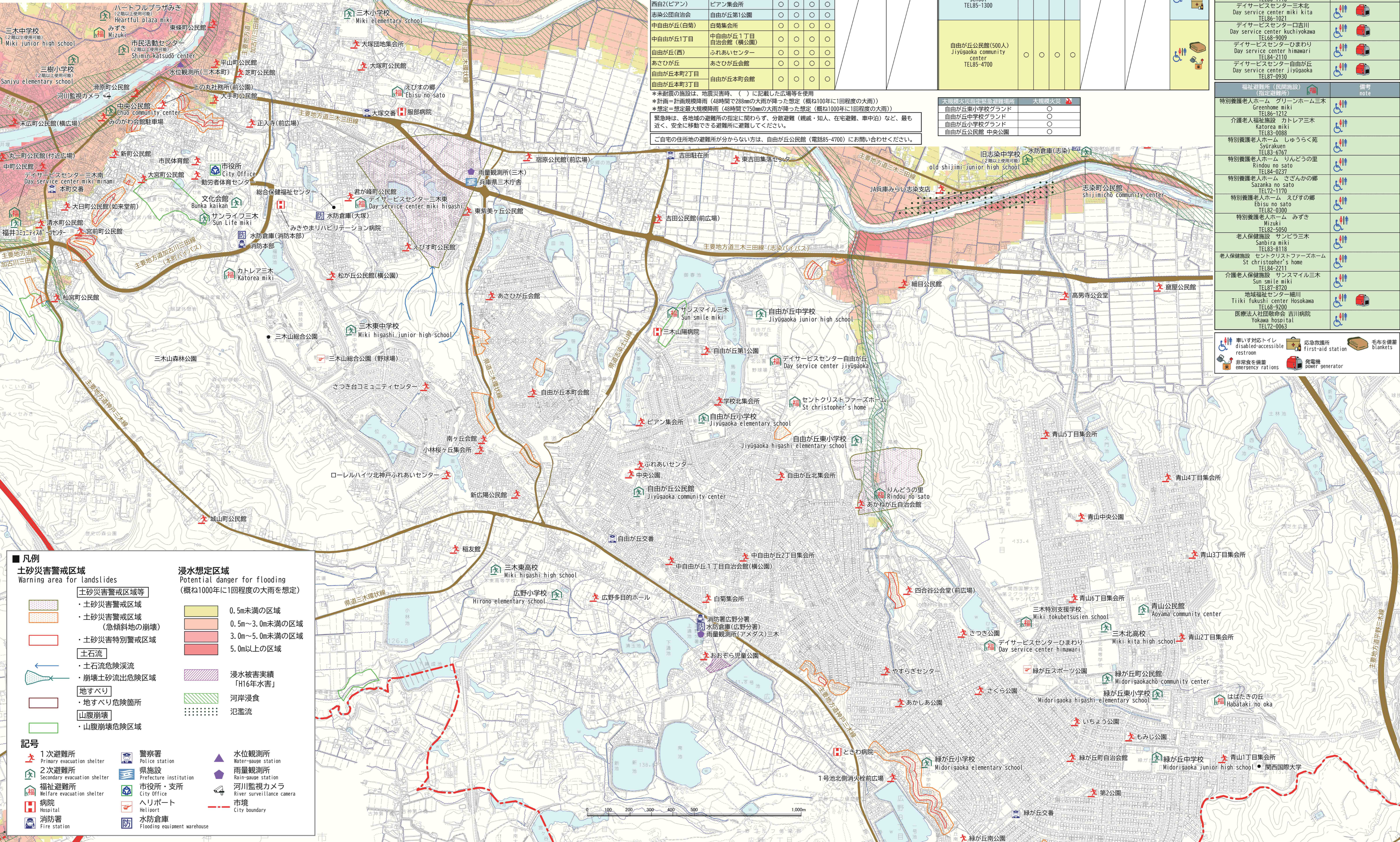


洪水・土砂災害 ハザードマップ 自由が丘地区



自由が丘地区 避難先一覧

自治会名	1次避難所 (指定緊急避難場所)	洪水		土砂		地震		1次避難所が過ぎない 災害時の避難場所	洪水想定
		計画	想定	計画	想定	計画	想定		
東自由が丘1丁目	やすらぎセンター	○	○	○	○	○	○		
あかねが丘	あかねが丘自治会館	○	○	○	○	○	○		
中自由が丘2丁目	中自由が丘2丁目集会所	○	○	○	○	○	○		
東自由が丘3丁目	自由が丘北集会所	○	○	○	○	○	○		
自由が丘(北)	吉田地番 中自由が丘3丁目	○	○	○	○	○	○		
西自2(学校北)	学校北集会所	○	○	○	○	○	○		
西自2(ピアン)	ピアン集会所	○	○	○	○	○	○		
志染団自治会	自由が丘第1公園	○	○	○	○	○	○		
中自由が丘(白菊)	白菊集会所	○	○	○	○	○	○		
中自由が丘1丁目	中自由が丘1丁目 自治会館(横公園)	○	○	○	○	○	○		
自由が丘(西)	ふれあいセンター	○	○	○	○	○	○		
あさひが丘	あさひが丘会館	○	○	○	○	○	○		
自由が丘本町2丁目	自由が丘本町会館	○	○	○	○	○	○		
自由が丘本町3丁目	自由が丘本町会館	○	○	○	○	○	○		

※()は、収容可能人数

2次避難所 (指定避難所)	洪水		土砂		地震		2次避難所が過ぎない 災害時の避難場所	洪水想定	備考 note
	計画	想定	計画	想定	計画	想定			
自由が丘東小学校(800人) Jiyugaoka higashi elementary school TEL85-2020	○	○	○	○	○	○			
自由が丘中学校(1000人) Jiyugaoka junior high school TEL85-3300	○	○	○	○	○	○			
自由が丘小学校(1000人) Jiyugaoka elementary school TEL85-1300	○	○	○	○	○	○			
自由が丘公民館(500人) Jiyugaoka community center TEL85-4700	○	○	○	○	○	○			

※未耐震の施設は、地震災害時、()に記載した広場等を使用
 *計画=計画規模降雨(48時間で288mmの大雨が降った想定(概ね100年に1回程度の大雨))
 *想定=想定最大規模降雨(48時間で750mmの大雨が降った想定(概ね100年に1回程度の大雨))
 緊急時は、各地域の避難所の指定に関わらず、分散避難(親戚・知人、在宅避難、車中泊)など、最も近く、安全に移動できる避難所に避難してください。
 ご自宅の住所地の避難所が分からない方は、自由が丘公民館(電話85-4700)にお問い合わせください。

大規模火災指定緊急避難場所	大規模火災
自由が丘東小学校グラウンド	○
自由が丘中学校グラウンド	○
自由が丘小学校グラウンド	○
自由が丘公民館 中央公園	○

福祉避難所一覧

福祉避難所 (指定避難所)	備考 note
三木特別支援学校 Miki tokubetsu shien school TEL84-0830	
三木精養園 Miki seien TEL85-8791	
はばたきの丘 Habataki no oka TEL68-9005	
デイサービスセンター志染 Day service center shijima TEL87-2626	
デイサービスセンター三木南 Day service center miki minami TEL68-9013	
デイサービスセンター三木東 Day service center miki higashi TEL86-1718	
デイサービスセンター三木北 Day service center miki kita TEL86-1021	
デイサービスセンター吉川 Day service center kuchiyokawa TEL68-9009	
デイサービスセンターひまわり Day service center himawari TEL84-2110	
デイサービスセンター自由が丘 Day service center jiyugaoka TEL87-0930	
福祉避難所(民間施設) (指定避難所)	備考 note
特別養護老人ホーム グリーンホーム三木 Greenhome miki TEL86-1212	
介護老人福祉施設 カトレア三木 Katorea miki TEL83-0088	
特別養護老人ホーム しゅらうろ苑 Shurayuen TEL83-6767	
特別養護老人ホーム りんどうの里 Rindou no sato TEL84-0237	
特別養護老人ホーム さざんかの郷 Sazanka no sato TEL72-1170	
特別養護老人ホーム えびすの郷 Ebisu no sato TEL82-0300	
特別養護老人ホーム みずき Mizuki TEL82-5050	
老人保健施設 サンピラ三木 Sanbira miki TEL83-8118	
老人保健施設 セントクリストファースホーム St christopher's home TEL84-2211	
介護老人保健施設 サンスマイル三木 Sun smile miki TEL87-8720	
地域福祉センター 福川 Tiiki fukushi center Hosokawa TEL68-9200	
医療法人社団敬寿会 吉川病院 Yokawa hospital TEL72-0063	

車いす対応トイレ disabled-accessible restroom
 応急救護所 first-aid station
 毛布を備蓄 blankets
 非常食を備蓄 emergency rations
 発電機 power generator

凡例

土砂災害警戒区域 Warning area for landslides

- 土砂災害警戒区域等
 - 土砂災害警戒区域
 - 土砂災害警戒区域(急傾斜地の崩壊)
 - 土砂災害特別警戒区域
- 土石流
 - 土石流危険渓流
 - 崩壊土砂流出危険区域
- 地すべり
 - 地すべり危険箇所
 - 山腹崩壊
 - 山腹崩壊危険区域

浸水想定区域 Potential danger for flooding (概ね1000年に1回程度の大雨を想定)

- 0.5m未満の区域
- 0.5m~3.0m未満の区域
- 3.0m~5.0m未満の区域
- 5.0m以上の区域
- 浸水被害実績「H16年水害」
- 河岸浸食
- 氾濫流

記号

- 1次避難所 Primary evacuation shelter
- 2次避難所 Secondary evacuation shelter
- 福祉避難所 Welfare evacuation shelter
- 病院 Hospital
- 消防署 Fire station
- 警察署 Police station
- 県施設 Prefecture institution
- 市役所・支所 City office
- 入江ポート Harbort
- 水防倉庫 Flooding equipment warehouse
- 水位観測所 Water-sauge station
- 雨量観測所 Rain-sauge station
- 河川監視カメラ River surveillance camera
- 市境 City boundary