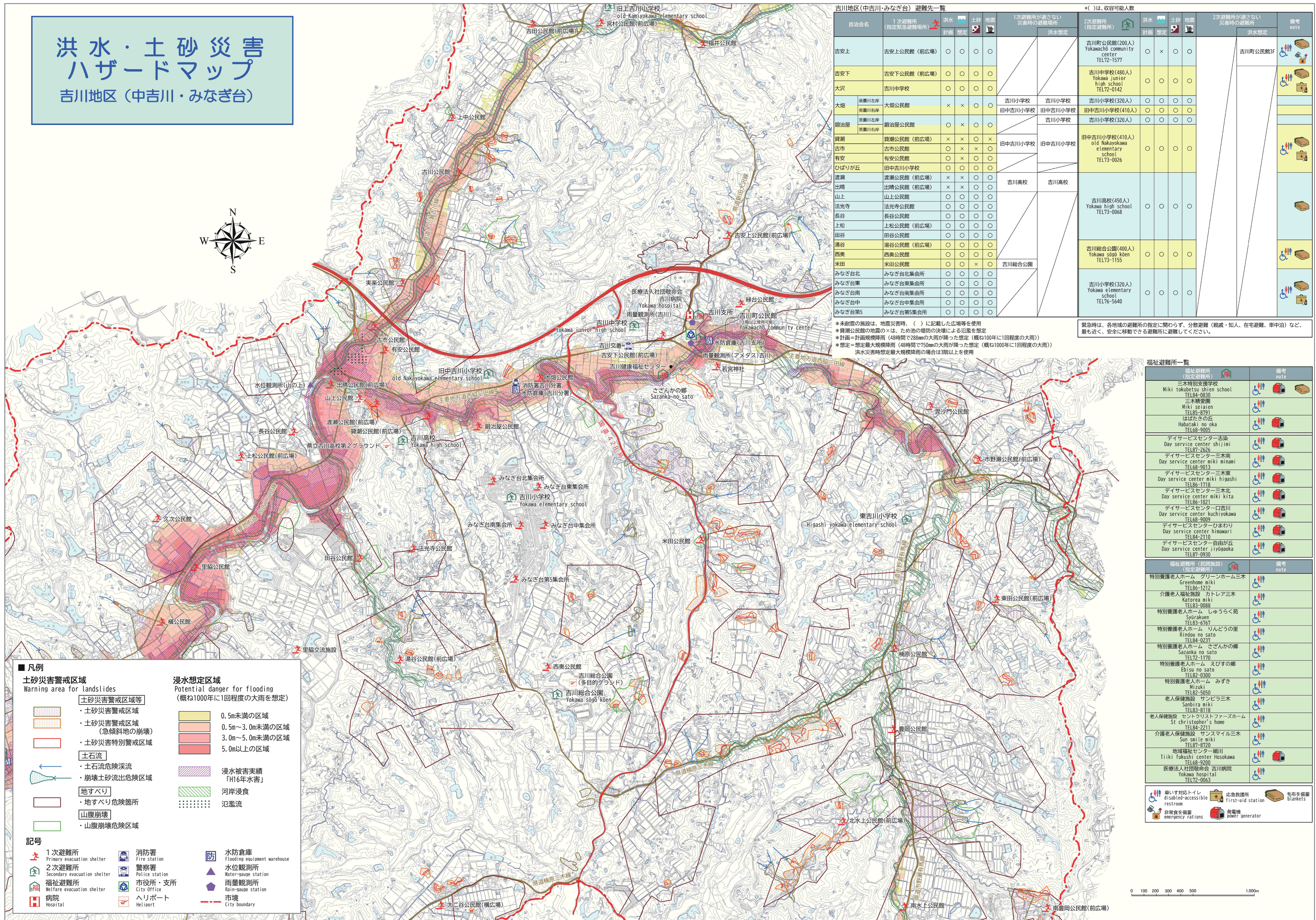
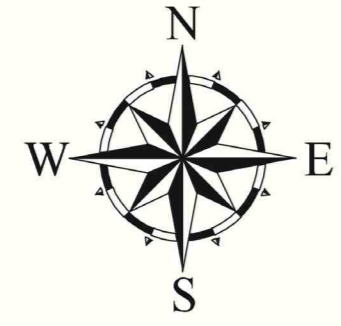


# 洪水・土砂災害 ハザードマップ

## 吉川地区(中吉川・みなぎ台)



### 吉川地区(中吉川・みなぎ台) 避難先一覧

自治体名	1次避難所(指定緊急避難場所)				1次避難所が遠くない災害時の避難場所				2次避難所(指定避難所)				備考	
	洪水	土砂	地震	計画	洪水	土砂	地震	計画	洪水	土砂	地震	計画		
吉川上	○	○	○	○					吉川町公民館(200人) Yokawacho community center TEL72-1577	○	×	○	○	吉川町公民館
吉川下	○	○	○	○					吉川中学校(480人) Yokawa junior high school TEL72-0142	○	○	○	○	
大沢	○	○	○	○					吉川小学校(320人) 吉川小学校	○	○	○	○	
大畑	○	○	○	○	吉川小学校	吉川小学校	吉川小学校	吉川小学校	旧中吉川小学校(410人) 旧中吉川小学校	○	○	○	○	
鍛冶屋	○	○	○	○	旧中吉川小学校	旧中吉川小学校	旧中吉川小学校	旧中吉川小学校	旧中吉川小学校(410人) old Nakayokawa elementary school TEL73-0026	○	○	○	○	
箕瀬	○	○	○	○	旧中吉川小学校	旧中吉川小学校	旧中吉川小学校	旧中吉川小学校	吉川小学校(320人) 吉川小学校	○	○	○	○	
古市	○	○	○	○	旧中吉川小学校	旧中吉川小学校	旧中吉川小学校	旧中吉川小学校	吉川中学校(450人) Yokawa high school TEL73-0068	○	○	○	○	
有安	○	○	○	○					吉川総合公園(400人) Yokawa sogō kōen TEL73-1155	○	○	○	○	
ひばりが丘	○	○	○	○					吉川小学校(320人) Yokawa elementary school TEL76-5640	○	○	○	○	
渡瀬	○	○	○	○										
出晴	○	○	○	○										
山上	○	○	○	○										
法光寺	○	○	○	○										
長谷	○	○	○	○										
上松	○	○	○	○										
田谷	○	○	○	○										
湯谷	○	○	○	○										
西奥	○	○	○	○										
米田	○	○	○	○										
みなぎ台北	○	○	○	○										
みなぎ台東	○	○	○	○										
みなぎ台南	○	○	○	○										
みなぎ台中	○	○	○	○										
みなぎ台第5	○	○	○	○										

※( )は、収容可能人数  
 ※未設置の施設は、地震災害時、( )に記載した広場等を使用  
 ※箕瀬公民館の地震の×は、ため池の堤防の決壊による氾濫を想定  
 ※計画=計画規模降雨(48時間で288mmの大雨が降った想定(概ね100年に1回程度の大雨))  
 ※想定=想定最大規模降雨(48時間で750mmの大雨が降った想定(概ね1000年に1回程度の大雨))  
 洪水災害時想定最大規模降雨の場合は3階以上を使用

緊急時は、各地域の避難所の指定に関わらず、分散避難(親戚・知人、在宅避難、車中泊)など、最も近く、安全に移動できる避難所に避難してください。

### 福祉避難所一覧

福祉避難所(指定避難所)	備考
三木特別支援学校 Miki tokubetsu shien school TEL85-8791	三木特設備 Miki seiaien TEL85-8791 はばきの丘 Habataki no oka TEL68-9005
デイサービスセンター志染 Day service center shijimi TEL82-2626	デイサービスセンター三木南 Day service center miki minami TEL68-9013
デイサービスセンター三木東 Day service center miki higashi TEL86-1718	デイサービスセンター三木北 Day service center miki kita TEL86-1021
デイサービスセンター口吉川 Day service center kuchiyokawa TEL68-9009	デイサービスセンターひまわり Day service center himawari TEL84-2110
デイサービスセンター自由が丘 Day service center jiyugaoka TEL87-0930	
福祉避難所(民間施設)	
福祉避難所(指定避難所)	備考
特別養護老人ホーム グリーンホーム三木 Greenhome miki TEL86-1212	介護老人福祉施設 カトレア三木 Katorea miki TEL83-0088
特別養護老人ホーム しゅうらく苑 Syurakuen TEL83-6767	特別養護老人ホーム りんどうの里 Rindou no sato TEL84-0237
特別養護老人ホーム さざんかの郷 Sazanka no sato TEL72-1170	特別養護老人ホーム えびすの郷 Ebisu no sato TEL82-0300
特別養護老人ホーム みずき Mizuki TEL82-5050	老人保健施設 サンピラ三木 Sanpira miki TEL83-8118
老人保健施設 セントクリストファースホーム St christopher's home TEL84-2211	介護老人保健施設 サンスマイル三木 Sun smile miki TEL87-8720
地域福祉センター堀川 Tiiki fukushi center Hosokawa TEL68-9200	医療法人社団敬寿会 吉川病院 Yokawa hospital TEL72-0063

### 凡例

#### 土砂災害警戒区域

Warning area for landslides

- 土砂災害警戒区域等
- 土砂災害警戒区域
- 土砂災害警戒区域(急傾斜地の崩壊)
- 土砂災害特別警戒区域

#### 土石流

- 土石流危険渓流
- 崩壊土砂流出危険区域
- 地すべり
- 地すべり危険箇所
- 山腹崩壊
- 山腹崩壊危険区域

#### 浸水想定区域

Potential danger for flooding  
(概ね1000年に1回程度の大雨を想定)

- 0.5m未満の区域
- 0.5m~3.0m未満の区域
- 3.0m~5.0m未満の区域
- 5.0m以上の区域
- 浸水被害実績「H16年水害」
- 河岸浸食
- 氾濫流

#### 記号

1次避難所 Primary evacuation shelter	消防署 Fire station	水防倉庫 Flooding equipment warehouse
2次避難所 Secondary evacuation shelter	警察署 Police station	水位観測所 Water-gauge station
福祉避難所 Welfare evacuation shelter	市役所・支所 City Office	雨量観測所 Rain-gauge station
病院 Hospital	ヘリポート Heliport	市境 City boundary

