

令和3年度
三木市防災情報
マップ

発行：令和3年3月
- 保存版 -

吉川地区(上吉川)

三木市で予想される大地震の被害や洪水、土砂災害について危険な場所を確認しましょう。



あなたの避難場所は？
1次避難所

2次避難所

避難所までの道路も確認しましょう。

緊急連絡先など

Table of emergency contacts: 三木市役所, 三木市吉川支所, 三木市上下水道部, 火災・救急, 警察, 関西電力送配電, 大阪ガス兵庫導管部.

便利な防災サイト「三木市防災気象情報」

三木市ホームページからも接続でき、また携帯電話向けのサイトもあります。三木市を中心としたピンポイント天気、注意報・警報、土砂災害警戒情報、雨量観測情報、水位観測情報、地震情報、今後の雨予想、天気図、台風情報などを見ることができます。

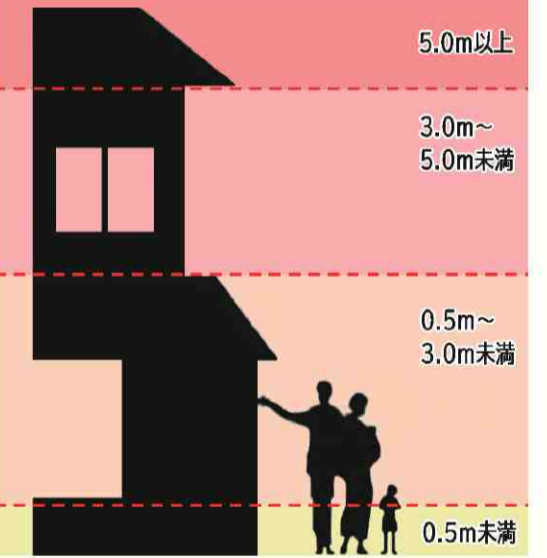


発行：三木市危機管理課 TEL 0794-82-2000(代表)

洪水や土砂災害の危険性

浸水想定区域

浸水の深さの目安は、図の通りです。自宅付近が浸水区域にある場合は、その深さを裏面のハザードマップで確認しましょう。



浸水ハザードマップで表示している「浸水想定区域」は、概ね1000年に1回程度起こる大雨が降ったことにより河川が氾濫した場合を想定しています。

土砂災害警戒区域等

土砂災害警戒区域とは、急傾斜地の崩壊等が発生した場合に、住民等の生命又は身体に危害が生ずるおそれがあると認められる区域です。その中でも土砂災害特別警戒区域(レッドゾーン)は特に危険な箇所となっています。自宅付近が危険な場所にならないか、裏面のハザードマップで確認しましょう。

Table of landslide risks: 土石流, 急傾斜地の崩壊, 地すべり. Includes descriptions and pre-phenomena.

地震ハザードマップ Seismic intensity (on Japanese scale) distribution map

山崎断層帯+草谷断層帯が連動した場合の震度分布 M8.0 最大震度7

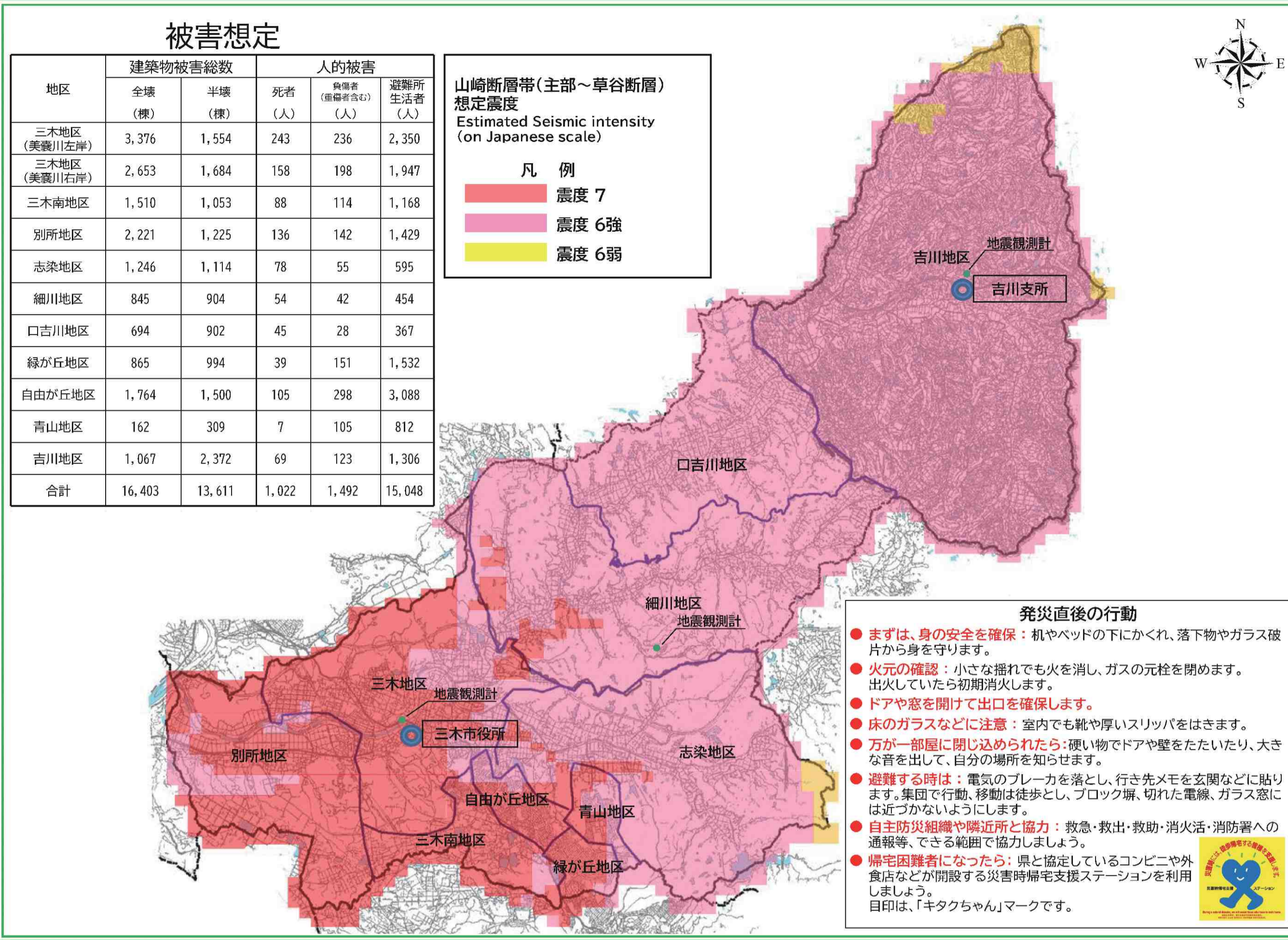


Table of disaster estimates: 被害想定. Columns include 地区, 建物被害総数, 人的被害, 避難所生活者数.

山崎断層帯(主部~草谷断層) 想定震度 Estimated seismic intensity (on Japanese scale). Legend for intensity levels.

発災直後の行動: 1. 身を守る, 2. 火元確認, 3. ドアや窓を開けて出口確保, 4. 避難経路確保, 5. 避難する時はエレベーターを避ける, 6. 避難所利用.

洪水や土砂災害の危険性

台風等接近時や避難指示等発令時の行動

情報の収集伝達や避難所への避難行動は、「地震発生時の情報入手及び避難行動」を参考にしてください。

大雨や台風の接近が予想されたら

- 気象情報に注意
屋外の防災(鉢植え、物干し竿などの収納、雨戸閉め等)
避難時の携行品の確認・準備
断水、停電への備え

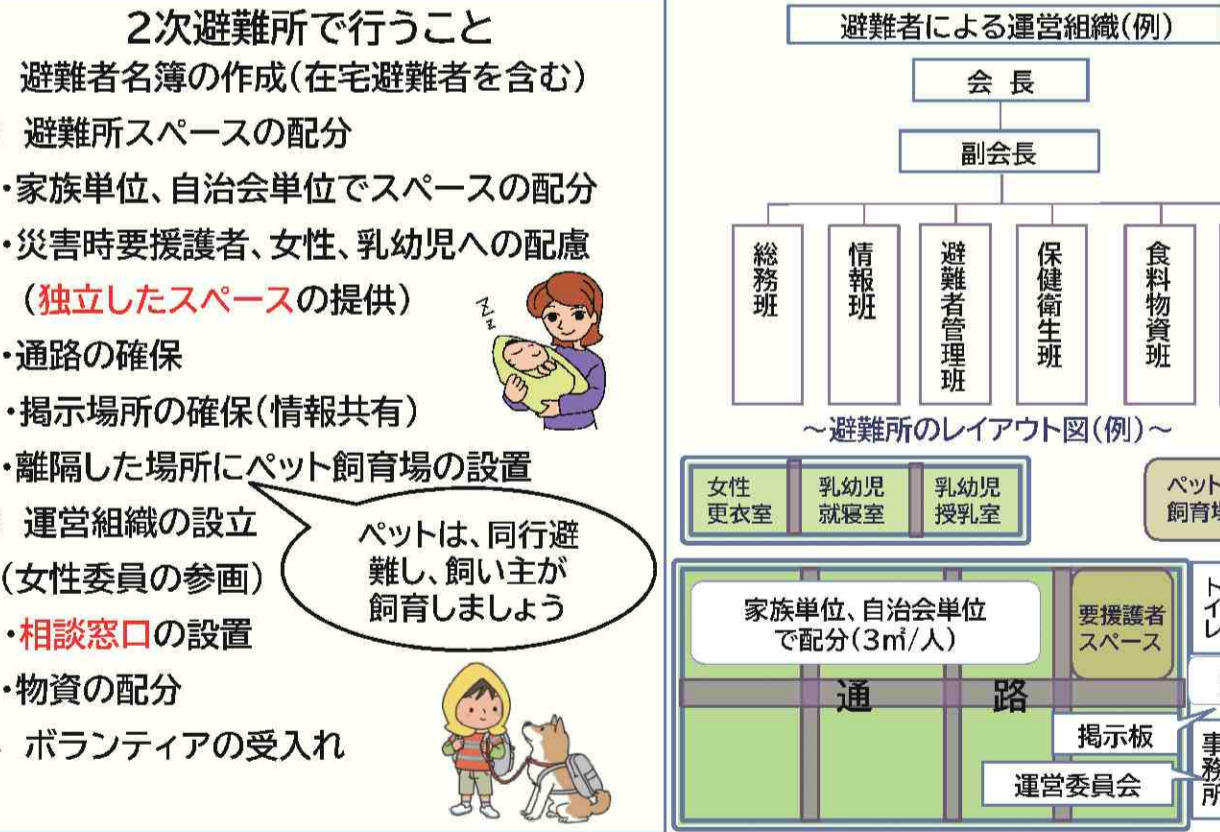
洪水災害や土砂災害の恐れが出たり、避難指示等が発令されたら

水害・土砂災害について、市町村が出す避難情報と、国や都道府県が出す防災気象情報を5段階に整理した下記表を基に速やかに行動してください。

Table of disaster warning levels: 警戒レベル5, 4, 3, 2, 1. Includes actions for each level.

避難所生活(2次避難所)

大きな災害になればなるほど、避難所での生活が長くなります。少しでも快適に過ごすためには、スペースの配分や運営組織の設立が重要です。



災害時要援護者の避難等の支援

高齢者や子ども、障がい者、傷病者、外国人などの災害時に手助けが必要な人(災害時要援護者)を地域で協力しながら支援していきましょう。Includes support for elderly, disabled, and others.

洪水や土砂災害の危険性

災害に備えて...

※もしにも備えて、情報収集の確保、住まいの安全化、非常持ち出し品の準備などできる対策をおこない、防災・減災につなげましょう。

Checklist for disaster preparedness: 三木市安全安心ネット, 命のカプセル, フェニックス共済, 非常持ち出し品・備蓄物資のチェック.