



くらし

スポーツ推進委員の紹介

スポーツ推進委員は、市民の皆様様の健康づくりのお手伝いをするため、スポーツの技術指導や助言、身体を動かす楽しさなどを踏まえ、事業の企画・運営などを行っています。

スポーツのイベントで協力できることがあれば、問い合わせてください。



問(市)文化・スポーツ課

特定医療費(指定難病・小児慢性)受給者証の更新

特定医療費(指定難病・小児慢性)受給者証の更新交付を希望する方は、手続きを行ってください(対象者には郵送で通知)。

受給者証の有効期間内であれば更新手続きは可能です。

有効期限を過ぎると新規での受付となります。

対 有効期限が9月30日までの受給者証を持つ方

問(県)加東健康福祉事務所 地域保健課
 ☎0795-42-5111

スズメバチの駆除

個人住宅やその庭木などにスズメバチが巣を作り、市民の皆様様に危害が及ぶおそれのある場合、市が巣の除去を行います。



問(市)生活環境課

ゴルフ場利用税は県や市町の貴重な財源

ゴルフ場利用税はその10分の7がゴルフ場のある市町に交付され、周辺環境の保全など地域の行政サービスを支える貴重な財源となっています。税額はゴルフ場の規模、利用料金などに応じて定められており、1人1日あたり、300~1,200円となっています。

次の方はゴルフ場利用税が非課税です。

- ・18歳未満、70歳以上の方
- ・障がいのある方
- ・学校の教育活動としてゴルフを行う学生・生徒・教員 など

問(県)加東県税事務所 ☎0795-42-9341



頭の健康チェック

20分程度の対話形式の記憶力チェック、結果説明、健康相談など

日①6月20日(水)

②6月26日(火)

午前10時~午後4時

場 中央地域包括支援センター

①西部サブセンター (旧市民病院管理棟2階)

②吉川サブセンター (吉川健康福祉センター)

期①6月19日(火)まで

②6月25日(月)まで

申 ☎

定 先各5名

問・申込

中央地域包括支援センター

①西部サブセンター

☎83-0160

②吉川サブセンター

☎72-2222

監査委員に^{まさひと}石本成史さん

5月の市議会本会議で任命同意を受け、代表監査委員に石本成史さんが就任されました。

問(市)監査委員事務局

Hello Friends (ALT英会話サービス)
 ●WEB「三木市学校教育課」で検索

映像で学ぶ! はじめての「成年後見制度」

成年後見制度の内容と後見人の役割についての映像上映(出前講座随時受付中)。

日 6月22日(金)

午前10時~11時

場 中央図書館

期 6月21日(木)まで

費 無料

申 ☎ FAX ☒ 住所、氏名、電話番号を明記し、申し込んでください。

問・申込 成年後見支援センター

☎83-0226 FAX86-0860

☒chiiki@miki.or.jp

普通救命講習(Ⅰ・Ⅱ)

(Ⅰ)基礎的な心肺蘇生やAEDを使った講習などを行います。

(Ⅱ)Ⅰに加え、筆記試験や実技試験があります。

日(Ⅰ)6月9日(土)

午前9時~正午

(Ⅱ)6月10日(日)

午前9時~午後1時

場 消防本部

費 無料

申 ☎ 窓

定 先各30名

問・申込

(市)消防署 救急救助課

☎89-0173



新しい農業委員・推進委員が決定

問(市)農業委員会事務局

農地の売買、転用などについては、担当の農業委員、農地利用最適化推進委員(以下「推進委員」という。)または事務局に相談してください。

▶各地区担当委員一覧(敬称略) ▶任期 平成30年5月1日から3年間

・会長 鷺尾 信彦 ・会長職務代理者 島内 裕治

代表委員	地域区分	農業委員	推進委員
藤田 和 弘	三 木 久 留 美	末 廣 照 雄 藤 田 和 弘	戸 田 重 光 横 谷 修 一
	別 所	田 中 康 博	二 杉 哲 夫 神 澤 美 根 男
小 嶋 茂 業	志 染	鷺 尾 信 彦	山 崎 大 志 米 村 泰 臣
	細 川	藤 原 繁 実 小 嶋 茂 業	仲 上 宏 貴 中 井 人 見
	口 吉 川	松 本 昭 夫	池 尻 勝 幸 大 西 伸 幸
清 原 義 雄	東 吉 川	島 内 裕 治 清 原 義 雄	藤 崎 恭 一 谷 井 啓 人
	中 吉 川	田 中 宗 男	尾 崎 広 美 藤 原 都 夫
	上 吉 川	長 谷 川 い づ み	古 家 順 一 津 下 純 一
全 域 (活動計画の策定見直しなど)		井 筒 明 美	-

- ・代表委員は担当農業委員の都合が悪い場合にその地域の調査活動などを行います。
- ・農業委員は農地転用、非農地証明などについて担当地域の調査などを行います。
- ・推進委員は農地などの権利移転、利用権設定について担当地域の調査などを行います。
- ・各地区担当の詳細は、農業委員会事務局または市ホームページで確認してください。



神戸電鉄粟生線活性化協議会からのお知らせ

広野ゴルフ場前駅・大村駅で「駅的美装化」を実施

問(市)交通政策課

神戸電鉄粟生線活性化協議会では、「神戸電鉄粟生線地域公共交通網形成計画」に基づく交通結節点の強化の取組として、駅的美装化を実施しました。

▶実施駅

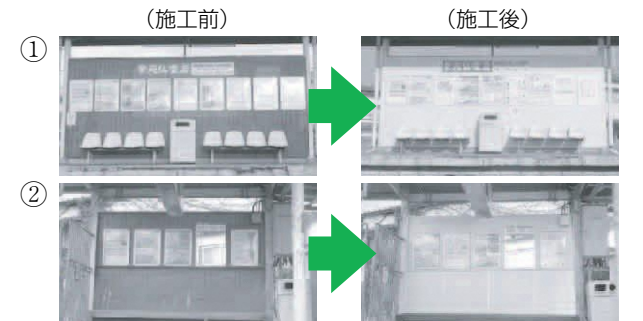
神戸電鉄 ①広野ゴルフ場前駅 ②大村駅

▶実施内容

経年劣化などにより老朽化の著しい駅ホームの背壁を補修(大村駅はベンチも補修)

▶今後の予定

平成33年度末までに「駅的美装化」を順次、実施します。



農機具買います!

売りたい農機具はありませんか?どこよりも高く買取致します

お見積り、出張査定は無料です。お気軽にご相談ください! 9:00~17:30

0800-200-6901

Webでのお見積りは24時間 365日受付中! 農機具 プレジャー 検索

中古農機具店 プレジャー 兵庫支店
 Pleasure 兵庫支店
 兵庫県加西市上宮木町412
 古物商許可番号 兵庫県公安委員会許可 第63153140001号