

新型コロナウイルス感染防止のため、イベントが変更・中止になる場合があります。最新情報は電話やホームページなどでご確認ください。

記号の意味 日日時 場場所 対対象 内内容 講講師 期募集・受付期間 費費用 持持ち物 託託児 休休み  
申申込 (☎電話 ☎窓口 ☎郵便 ☎ファックス ☎E-mail ☎インターネット)  
定定員 (☎先着 ☎定員を超えると抽選) 問問い合わせ (☎電話番号・☎ファックス・☎E-mail)



みつきいナビ

教室・講座

健康

相談

人権の目

くらし

募集

子育て

催し

施設

### 募集

#### 住まいの耐震化 土砂災害対策

- ①住宅簡易耐震診断
    - 対 昭和56年5月以前に建築された住宅(プレハブ住宅を除く)
  - ②住宅耐震改修工事費補助
    - 対 耐震性の低い住宅の耐震改修工事をする方
    - 内 最大130万円
  - ③土砂災害対策改修費補助
    - 対 土砂災害特別警戒区域内の住宅において土砂災害対策改修を行う方
    - 期 12月28日(火)まで
    - 申 事前に問い合わせの上、お越しください。
    - 定 ①15件、②③2件
    - 詳細は市ホームページで確認してください。
- 問・申込(市)建築住宅課 指導係

#### 障がい者週間 作品展示会 出展作品

- 個人作品募集
    - 対 市内在住または、市内の事業所、サークルなどに参加し、障害者手帳の交付、難病指定を受けている方
    - 内 絵画・書・工芸品など
    - 期 11月1日(月)～19日(金)
    - 申 申込方法など詳しくは問い合わせてください。
  - 作品展示
    - 日 12月3日(金)～9日(木)
    - 午前10時～午後3時
    - 場 市役所3階みつきいホール、プロムナード
- 問・申込(市)障害福祉課 障害者支援係 FAX 82-9943

#### スナッグゴルフペア大会 参加者

- 日 12月5日(日) 午前9時～正午
- 場 三木ホースランドパーク 緑の広場
- 対 小学生以下の子どもと保護者
- 費 200円/組
- 期 11月1日(月)～25日(木)
- 申 窓 市役所5階文化・スポーツ課、市ホームページにある申込書に必要事項を明記し、申し込んでください。
- 定 ①30組(60名)
- 問・申込(市)文化・スポーツ課 スポーツ係 FAX 83-3699



#### 第68回三木市展 出展作品

- 作品搬入受付
  - 日 令和4年1月30日(日) 午前10時～午後4時
  - 場 メッセみき
  - 対 満15歳以上(中学生除く)
  - 内 日本画・洋画・書・写真・彫塑工芸の5部門
  - 応募は1部門につき1人1点
  - 申 作品搬入受付時に作品と出品料(500円/点)を持参してください。
- 作品展示
  - 日 令和4年2月3日(木)～6日(日) 午前9時～午後5時 (最終日は正午まで)
  - 場 メッセみき
  - 問(市)文化・スポーツ課 文化芸術係



#### スポーツ賞候補者

- 対 市内に居住または主たる活動の場を有し、スポーツの分野で、令和3年中に優秀な成績を収めた個人または団体
- 期 12月10日(金)まで
- 申 窓 下記の書類を提出してください。
- ①推薦書[様式は市役所5階文化・スポーツ課にあります(市内在学者は学校長を通じて、市体育協会加盟競技の場合は各協会・連盟長を通じて提出。市内に協会がない場合は自薦)]
- ②大会概要・結果がわかる資料
- 問・申込(市)文化・スポーツ課 スポーツ係



#### 文化芸術賞候補者

- 対 市内に居住または主たる活動の場を有し、文化芸術の分野で、令和3年中に優秀な成績を収めた個人または団体
- 期 12月10日(金)まで
- 申 窓 下記の書類を提出してください。
- ①推薦書(様式は市役所5階文化・スポーツ課にあります)
- ②展覧会やコンクールの概要・結果がわかる資料
- 問・申込(市)文化・スポーツ課 文化芸術係



#### 環境にやさしい 料理レシピコンテスト



未来のために、いま選ぼう。

- 食を通じて環境に配慮する意識を育むため、食品ロスの削減につながる料理レシピを募集します。
- 対 ・学生の部：市内在住、在学中で中学生以上の方
- ・一般の部：市内在住、在勤の方
- 内 普段破棄しがちな野菜の皮や芯、残り物などを使った、一般家庭で作れる料理方法(未発表のもの)。
- 期 11月1日(月)～12月10日(金)当日必着
- 申 窓 市役所2階生活環境課、市ホームページにある応募用紙に料理方法と必要事項を明記し、料理の完成写真(メールの場合は合計7MBまで)を添えて申し込んでください。
- 詳細は市ホームページで確認してください。

ホームページはこちら▶



#### 問・申込(市)生活環境課

環境政策・消費者行政係

☎seikatsukankyo@city.miki.lg.jp

#### シルバー人材センター 会員

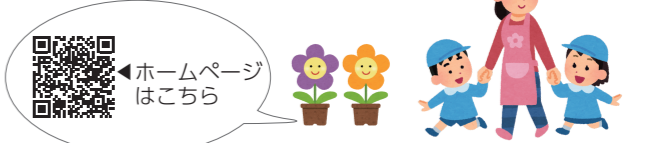
- 入会説明会にお越しください。特に屋内清掃、草刈り、植木剪定、ふすまや障子の張替えができる方を募集しています。
- 日 第1・3水曜(祝日除く)
- 第2水曜(女性対象)
- 午後1時30分～
- 対 市内在住で60歳以上の健康で働く意欲のある方
- 問・場(公社)シルバー人材センター ☎82-0600 府内町10-9



#### あったかい保育しませんか? みつきい保育教諭登録制度 登録者

- ペーパー保育士やブランクがある方にも、保育観や理想の働き方などをじっくり聞いたうえで、一人一人のニーズに合った就業体験を案内します。
- 対 幼稚園教諭免許または保育士資格を持つ方
- 期 11月1日(月)～令和4年3月31日(木)
- 申 窓 市役所5階教育・保育課、市ホームページにある登録申し込みシートと、幼稚園免許状または保育士資格証の写しを提出してください。
- 詳細は市ホームページで確認してください。

#### 問・申込(市)教育・保育課 指導係



#### 青山7丁目地区の用途地域変更と地区計画決定の市素案についての意見

- ▼閲覧期間
  - 用途地域：11月8日(月)～29日(月)
  - 地区計画：11月15日(月)～29日(月)
- ▼閲覧場所
  - 市役所2階都市政策課、市ホームページ
- ▼説明会
  - 日 11月21日(日) 午前10時～正午
  - 場 青山公民館 1階多目的室
  - 期 11月29日(月)まで
  - 申 窓 住所・氏名・電話番号を明記し、提出してください。
  - 問・提出(市)都市政策課 都市計画係

#### 職員募集

### 北播磨総合医療センター KITA-HARIMA MEDICAL CENTER

職種	受験資格	試験日・選考方法	受付期限
事務職員 定1名	昭和58年4月2日以降に生まれ、医療機関および民間企業などにおいて、情報システムの開発*に関する職務経験を5年以上(令和3年3月末現在)有する方 ※サーバーの構築・管理経験を含む	11月27日(土) 適応性検査、作文試験、面接試験	11月16日(火)

当医療センターに採用された職員は、地方公務員となります。詳細はホームページで確認してください。

問・申込 北播磨総合医療センター 管理部経営管理課 人事係 ☎88-8800

ホームページはこちら▶

