



職員募集 詳しくはホームページで確認または問い合わせてください。



【正規職員】▼採用 令和4年4月予定

職 種	応 募 資 格
技術職(土木) 定 若干名	・昭和57年4月2日～平成16年4月1日生まれの方 ・学校教育法による4年制大学・短期大学・高等専門学校・専修学校または高等学校で、土木職に必要な専門課程を修めて卒業または3月卒業見込みの方

期 1月4日(火)～31日(月) ▼試験日 2月13日(日)
 申窓 市役所4階総務課、市ホームページにある受験申込書、受験票、切手を貼った返信用封筒2通を提出
 問・申込(市)総務課 人事係

【会計年度任用職員(非常勤職員)】▼採用期間 令和4年4月1日～令和5年3月31日

職 種	応 募 資 格
事務補助員 定 5名程度	・市民対応(窓口や電話対応)が可能な方 ・パソコン操作(ワード・エクセル初級程度)ができる方
事務補助員(障がい者) 定 若干名	・パソコン操作(ワード・エクセル初級程度)ができる方 ・障がい者手帳を所有している方
技術専門員 定 若干名	・土木職としての勤務経験があり、普通自動車免許を所有する方 ・パソコン操作(ワード・エクセル初級程度)ができる方
作業補助員(草刈など) 定 3名程度	・草刈り機(刈払い機)などの操作ができる方 ・普通自動車免許(MT車)を所有する方

期 1月4日(火)～31日(月) ▼試験日 2月中旬(後日連絡)
 申窓 市役所4階総務課、市ホームページにある受験申込書、受験票、切手を貼った返信用封筒2通を提出
 問・申込(市)総務課 人事係

職 種	応 募 資 格
生活安全指導員 定 1名	・交通安全・防犯の業務に関心があり、意欲のある方 ・普通自動車免許を所有する方 ・パソコン操作(ワード・エクセル初級程度)ができる方

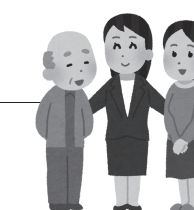
期 1月4日(火)～14日(金) ▼試験日 2月6日(日)
 申窓 市役所2階生活環境課、市ホームページにある受験申込書、採用選考論文、受験票、普通自動車免許証の写し、切手を貼った返信用封筒2通を提出
 問・申込(市)生活環境課 交通防犯係

職 種	応 募 資 格
社会福祉専門員 定 1名	次のいずれかに該当する方 ・社会福祉法人での経理業務または法人本部監査の実務経験がある ・障害福祉または介護保険サービス事業所などで報酬請求事務の経験がある

期 1月4日(火)～31日(月) ▼試験日 2月中旬以降(後日連絡)
 申窓 市役所3階福祉課、市ホームページにある受験申込書、受験票を提出
 問・申込(市)福祉課 監査係

【会計年度任用職員(非常勤職員)】▼採用期間 令和4年4月1日～令和5年3月31日

職 種	応 募 資 格
要介護認定調査員 定 1名程度	・医療または介護に関する資格(介護支援専門員、介護福祉士、看護師など22資格のうちいずれか)を所有する方 ⑦パソコン操作(ワード・エクセル初級程度)ができる方 ⑩普通自動車免許を所有する方
医療・介護連携推進員 定 1名	・社会福祉士、看護師、保健師、介護支援専門員いずれかの資格を所有し、介護保険の知識がある方 ・上記⑦⑩と同じ
介護支援専門員 定 1名	・介護支援専門員の資格を所有する方 ・上記⑦⑩と同じ
主任介護支援専門員 定 1名	・主任介護支援専門員の資格を所有する方 ・上記⑦⑩と同じ



期 1月4日(火)～2月1日(火) ▼試験日 2月20日(日)
 申窓 市役所3階介護保険課、市ホームページにある受験申込書、受験票、資格証の写し、切手を貼った返信用封筒1通を提出
 問・申込(市)介護保険課

職 種	応 募 資 格
子ども家庭支援員 定 1名	・社会福祉士、保健師、助産師、保育士、教員のいずれかの資格を所有する方 ・パソコン操作(ワード・エクセル初級程度)ができる方 ・普通自動車免許を所有する方
児童館支援員 定 若干名	・保育士、幼稚園教諭、子育て支援員、児童厚生員、教員のいずれかの資格を所有または3月31日までに取得見込みの方 ・パソコン操作(ワード・エクセル初級程度)ができる方 ・普通自動車免許を所有する方

期 1月4日(火)～20日(木) ▼試験日 2月20日(日)
 申窓 教育センター2階子育て支援課、市ホームページにある受験申込書、受験票を提出
 問・申込(市)子育て支援課(教育センター内) 〒673-0433 福井1933-12

障害者基幹相談支援センター

職 種	応 募 資 格
相談支援専門員 定 1名	相談支援専門員の資格を所有または受講資格のある方

期 1月28日(金)まで ▼試験日 1月30日(日)
 申窓 市役所3階障害福祉課、市ホームページにある受験申込書、受験票を提出
 問・申込(市)障害福祉課

新型コロナウイルス感染防止のため、イベントが変更・中止になる場合があります。最新情報は電話やホームページなどをご確認ください。

記号の意味 日日時 場場所 対対象 内内容 講講師 期募集・受付期間 費費用 持持ち物 託託児 休休み
 申申込 (☎電話 ☒窓口 ☓郵便 ☒ファックス ☒E-mail ☒インターネット)
 定定員 (先先着 抽抽定員を超えると抽選) 問問い合わせ (☎電話番号・☒ファックス・☒E-mail)

みつきいナビ

人権の目

健康

相談

募集

教室・講座

子育て

くらし

催し

施設

募集

第37回 市民バスケットボール大会



日 2月6日(日)、3月6日(日)
 場 三木山総合公園 総合体育館ほか
 対 市内在住・在勤・在学(OB・OG含む)の方で構成したチーム
 期 1月21日(金)まで 費 7,000円/チーム
 申 詳しくはバスケットボール協会のホームページで確認してください。
 定 先16チーム(男女とも)
 問・申込 (市)文化・スポーツ課 スポーツ係



▲ホームページはこちら

中嶋将雄杯 第43回市民卓球ランキング戦



日 2月13日(日)
 場 三木山総合公園 総合体育館
 対 原則、市内在住・在勤・在学の方
 期 1月23日(日)まで
 費 ・シングルス(一般:1,000円 中学生以下:500円)
 ・ダブルス(一般:2,000円 中学生以下:1,000円)
 中学生が一般の部に参加する場合は一般料金
 申 卓球協会にある申込書に必要事項を明記し、参加費を添えて、コーベヤ三木店、エムアイススポーツに提出してください。
 問・卓球協会事務局 山本さん ☎090-8938-4568
 ・(市)文化・スポーツ課 スポーツ係

高齢者大学 令和4年度入学生

生きがいづくりや仲間づくりなど、さらに充実した人生の再スタートを高齢者大学で始めませんか。

対 次のすべての要件に該当する方(本大学の卒業生の再入学可)

- ・市内在住の60歳以上
- ・学生自治会活動に参加できる
- ・地域活動に関心、意欲がある

内 ・修学年限 4年

・教養課程と専門課程(園芸、健康福祉、情報、古典、郷土史)

期 1月21日(金)～2月25日(金)

費 入学金12,000円、受講料10,000円/年、学生自治会費3,500円/年

申窓 市役所5階生涯学習課、吉川支所、市民活動センター、各市立公民館などにある入学願書に必要事項を明記し、高齢者大学事務局に提出

定先 50名



(市)ゴルフのまち推進課

詳しくはホームページで確認または問い合わせてください

☎89-2401 FAX88-8708

ホームページはこちら



春高・春中ゴルフ スコアラースタッフ

日 3月23日(水)～25日(金)
 午前7時30分～午後4時30分(予定)
 場 高校男子:オリムピックゴルフ倶楽部
 高校女子:チェリーヒルズゴルフクラブ
 中学男女:三木ゴルフ倶楽部
 対 ゴルフ経験があり、運転免許証を所有し、ゴルフカートを運転できる70歳以下の方
 内 各ホールでの選手のスコア確認・報告など
 期 1月31日(月)まで
 申FAX市ホームページにある申込用紙に必要事項を明記し、申し込んでください。
 定先 23日・24日:各36名、25日:各20名

第16回三木市ゴルフ大会

日 3月31日(木)
 場 オリエンタルゴルフ倶楽部
 対 18歳以上の方(高校生不可)
 期 1月31日(月)～2月14日(月)
 費 プレー費:8,300円(セルフ、昼食付)
 参加費:ゴルフ協会会員1,000円
 会員以外2,000円
 申 市ゴルフ協会ホームページにあるイベント・各種大会情報の専用申し込みフォームから必要事項を入力し、申し込んでください。
 定抽 80名



▲ホームページはこちら

●公開講座

日 ①1月13日(木) ②1月25日(火)

午前10時～午後5時

場 高齢者大学(市立まなびの郷みずほ内) 無料送迎バスあり

対 市内在住で興味のある方

- 内 ・教養課程と専門課程(園芸、健康福祉、情報、古典、郷土史)
 ・クラブ活動[ラージボール(卓球)、カラオケ、短歌(13日のみ)]

期 ①1月11日(火)まで ②1月21日(金)まで

申 ☎

問・申込 高齢者大学事務局

☎88-2550

〒673-0701

細川町瑞穂247-2

(受付時間:火～金曜 午前9時～午後4時)



職員募集 詳しくはホームページで確認または問い合わせてください。

ホームページはこちら



【会計年度任用職員(非常勤職員)】▼採用期間 令和4年4月1日～令和5年3月31日

職 種	応 募 資 格
みき歴史資料館学芸員 定1名	・学校教育法による4年制大学で、考古学または日本史学などの学科の課程を卒業(修了)または卒業(修了)見込みの方 ・博物館法に規定する学芸員の資格を所有または取得見込みの方

期 1月11日(火)～28日(金) ▼試験日 2月19日(土)

申窓 市役所5階文化・スポーツ課、市ホームページにある受験申込書、受験票を提出

問・申込 (市)文化・スポーツ課 文化芸術係

職 種	応 募 資 格
公民館事務補助員 定若干名	・公民館などで講座の企画運営などの業務に関心があり、仕事に意欲がある方 ・パソコン操作(ワード・エクセル初級程度)ができる方

期 1月11日(火)～28日(金) ▼試験日 2月13日(日)

申窓 市役所5階生涯学習課、市ホームページにある受験申込書、受験票、切手を貼った返信用封筒1通を提出

問・申込 (市)生涯学習課 公民館運営係

職 種	応 募 資 格
適応教室指導員 定1名	・不登校状態にある小・中学生の支援に関心のある方 ・小・中学校の学習指導ができる方 ・普通自動車免許を所有する方

期 1月11日(火)～2月14日(月) ▼試験日 2月26日(土)

申窓 教育センター、市ホームページにある受験申込書を提出

問・申込 (市)教育センター ☎83-2020 〒673-0433 福井1933-12

公立認定こども園・保育所・幼稚園

職 種	応 募 資 格
クラス担任、特別支援教育介助員 定各若干名	幼稚園教諭免許および保育士資格を所有する方
看護師 定2名	看護師資格を所有する方



▼試験日 随時 申窓 履歴書、資格証の写しを提出

問・申込 (市)教育・保育課 指導係

職 種	応 募 資 格
特別支援教育指導補助員 定10名程度	次のいずれかに該当する方 ・教員免許(校種などは問わない)を所有する ・児童生徒に関わる実務経験が1年以上ある
学校看護師 定3名程度	看護師または准看護師免許を所有する方

▼試験日 随時 (春・夏・冬季休業期間は勤務なし)

申窓 市役所5階学校教育課、市ホームページにある受験申込書を提出

問・申込 (市)学校教育課 学校指導係