

三木市公共施設再配置方針

資料編

目次

1 一次評価結果	1
2 劣化状況調査結果	27
3 施設老朽度一覧及び保全優先順位	31
4 二次評価結果	34

1 一次評価結果

一次評価の対象となる133施設を、各施設の現状を品質（耐震性能・老朽度・バリアフリー対応）・供給（利用状況）・財務（コスト状況）の3つの視点から定量的に分析・評価を行った結果、次の通りとなりました。

- ・ A 評価・・・44 施設
- ・ B 評価・・・31 施設
- ・ C 評価・・・33 施設
- ・ D 評価・・・25 施設

なお、類似施設がない7施設については、ソフト面の評価ができないため、ソフト面の評価値を平均値50とみなして評価しました。

※類似施設がない施設：文化会館、温泉交流館、教育センター、高齢者福祉センター、ハートフルプラザみき、みきやま斎場、シルバー人材センター

類型分類ごとの一次評価結果は、次のとおりです。

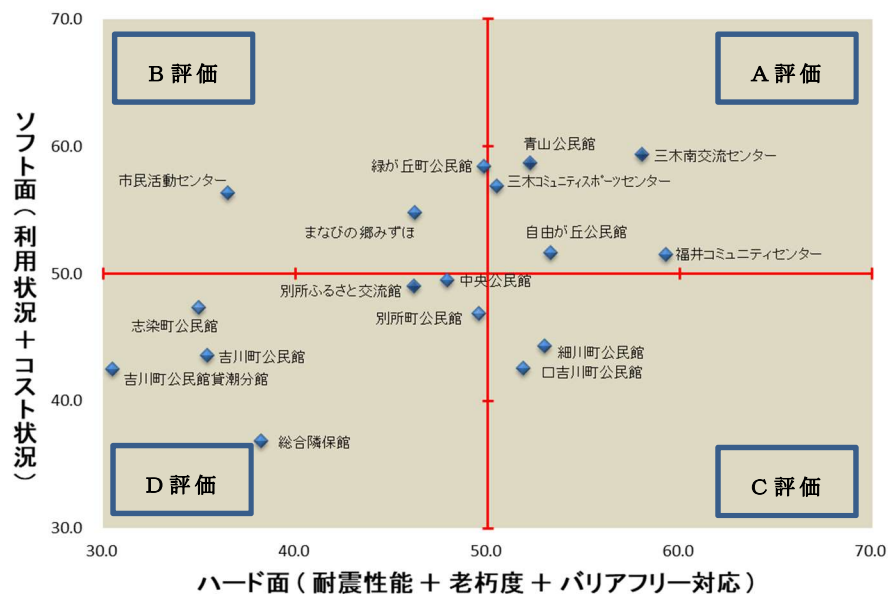
ア 市民文化系施設

① 集会施設

17施設のうち、A評価は5施設、B評価は3施設、C評価は2施設、D評価は7施設となりました。

【特記事項】市民活動センター、まなびの郷みずほ、志染町公民館、吉川町公民館、吉川町公民館貸潮分館、総合隣保館は、耐震補強を行っていないため他施設よりもハード面の評価が低くなっています。

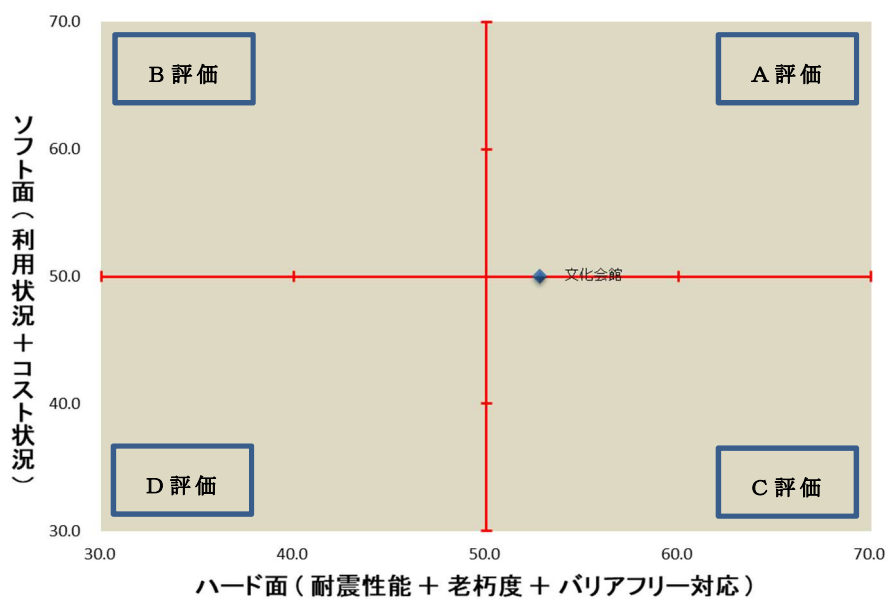
施設名称	ハード面						ソフト面					評価結果	
	1. 耐震性能 (0.4)	品質			ハード評価値	4. 利用状況 (0.5)	財務				ソフト評価値		
		経過率 (0.5)	健全度 (0.5)	2. 老朽度 (0.4)			3. バリアフリー (0.2)	面積コスト (1/3)	利用者コスト (1/3)	市民コスト (1/3)			5. コスト状況 (0.5)
中央公民館	53.2	45.6	20.2	32.9	58.8	46.2	48.4	53.2	54.0	41.3	49.5	49.0	D
三木コミュニティスポーツセンター	53.2	53.1	45.1	49.1	47.6	50.4	56.6	56.5	55.3	59.7	57.2	56.9	A
三木南交流センター	53.2	61.6	59.6	60.6	62.6	58.0	67.8	50.5	56.4	45.3	50.8	59.3	A
別所町公民館	53.2	48.5	34.0	41.2	58.8	49.5	46.4	45.0	50.5	46.3	47.3	46.8	D
志染町公民館	18.0	49.3	34.6	41.9	55.1	35.0	46.7	44.8	50.4	48.5	47.9	47.3	D
細川町公民館	53.2	51.0	48.4	49.7	58.8	52.9	43.5	44.9	43.6	47.2	45.2	44.3	C
口吉川町公民館	53.2	50.9	46.8	48.8	55.1	51.8	39.3	46.3	43.2	48.0	45.8	42.6	C
緑が丘町公民館	53.2	50.3	33.5	41.9	58.8	49.8	66.4	51.7	57.7	41.7	50.4	58.4	B
自由が丘公民館	53.2	50.2	47.2	48.7	62.6	53.3	52.7	50.9	57.3	43.4	50.5	51.6	A
青山公民館	53.2	54.3	37.9	46.1	62.6	52.2	69.1	47.6	57.4	39.6	48.2	58.7	A
吉川町公民館	19.0	48.0	28.5	38.2	62.6	35.4	40.8	51.5	43.3	44.1	46.3	43.6	D
吉川町公民館貸潮分館	18.0	48.2	31.8	40.0	36.4	30.5	36.6	59.3	16.7	69.4	48.5	42.5	D
市民活動センター	18.0	49.1	34.6	41.8	62.6	36.4	56.3	58.0	57.0	54.1	56.4	56.3	B
まなびの郷みずほ	47.4	51.2	37.2	44.2	47.6	46.2	51.0	59.9	56.4	59.7	58.7	54.8	B
総合隣保館	18.0	49.7	54.0	51.8	51.3	38.2	43.5	15.6	42.1	33.0	30.2	36.8	D
別所ふるさと交流館	53.2	49.2	36.2	42.7	47.6	47.9	37.4	59.2	57.1	68.5	61.6	49.5	D
福井コミュニティセンター	53.2	63.9	67.8	65.9	58.2	59.3	47.5	54.9	51.5	60.2	55.5	51.5	A



② 文化施設

文化会館は、類似施設がなく、ソフト面の評価ができないため、ソフト面の評価値を平均値 50 とみなして評価し、A 評価としました。

施設名称	偏差値	ハード面					ソフト面					評価結果		
		品質				ハード評価値	供給	財務			ソフト評価値			
		1. 耐震性能 (0.4)	経過率 (0.5)	健全度 (0.5)	2. 老朽度 (0.4)		3. バリアフリー (0.2)	4. 利用状況 (0.5)	面積コスト (1/3)	利用者コスト (1/3)			市民コスト (1/3)	5. コスト状況 (0.5)
文化会館		53.2	51.3	43.6	47.5	62.6	52.8	0.0	0.0	0.0	0.0	0.0	50.0	A



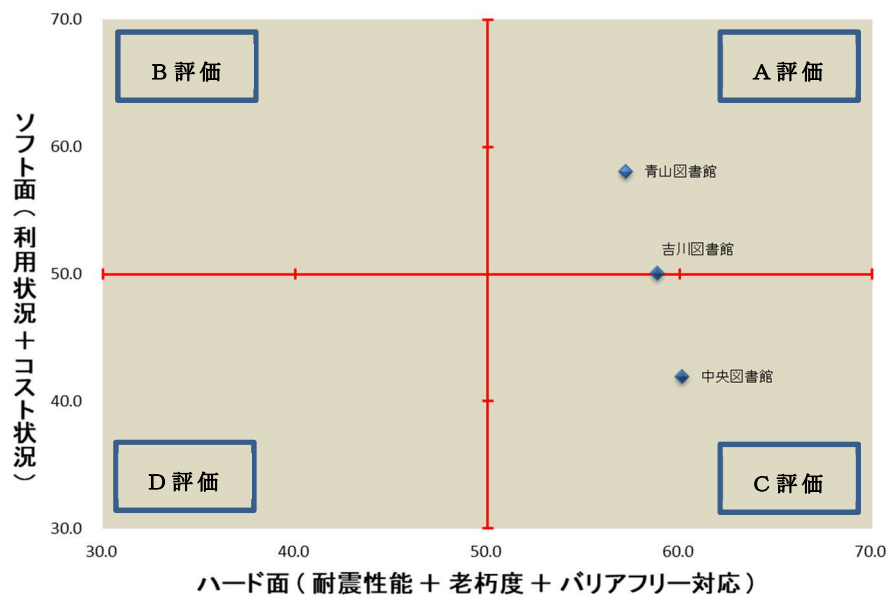
イ 社会教育系施設

① 図書館

3施設のうち、A評価は2施設、C評価は1施設となりました。

【特記事項】中央図書館は、通常閲覧される図書から専門書まで多数の図書を蔵書しているため、貸出冊数を蔵書冊数で割った年間蔵書回転率は低くなっています。また、純経費が高いため他の2図書館よりもソフト面の評価が低くなっています。

施設名称	偏差値	ハード面					ソフト面					評価結果		
		品質				ハード評価値	供給	財務			ソフト評価値			
		1. 耐震性能 (0.4)	経過率 (0.5)	健全度 (0.5)	2. 老朽度 (0.4)			3. バリアフリー (0.2)	4. 利用状況 (0.5)	面積コスト (1/3)			利用者コスト (1/3)	市民コスト (1/3)
中央図書館		53.2	63.8	67.8	65.8	62.6	60.1	39.6	55.3	41.7	35.9	44.3	41.9	C
青山図書館		53.2	61.3	55.6	58.5	62.6	57.2	63.5	36.0	64.1	57.7	52.6	58.0	A
吉川図書館		53.2	61.3	63.9	62.6	62.6	58.8	46.9	58.7	44.3	56.4	53.1	50.0	A

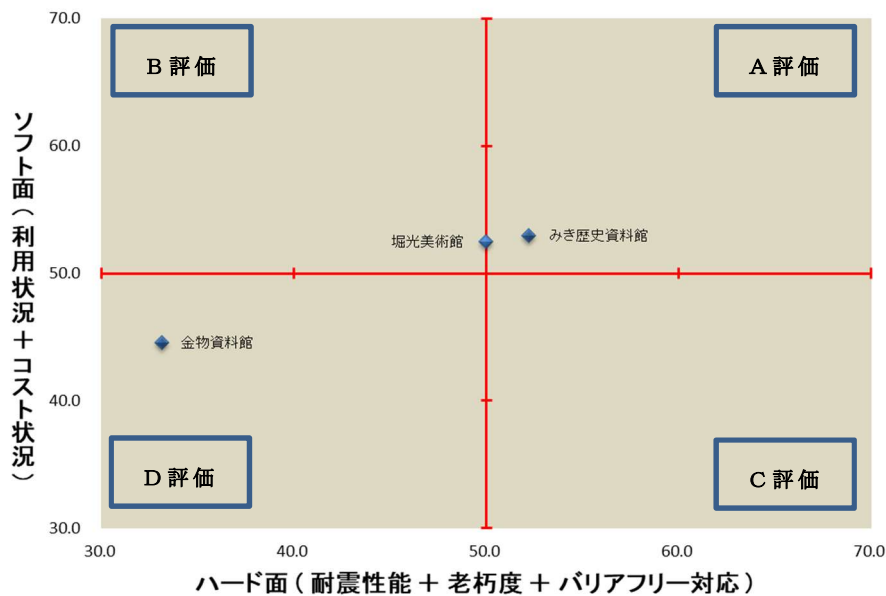


② 博物館等

3施設のうち、A評価は1施設、B評価は1施設、D評価は1施設となりました。

【特記事項】金物資料館は、劣化状況評価が低く、耐震補強を行っていないため他施設よりハード面の評価が低くなっています。また、1日あたり利用者数が少ないため、他施設よりソフト面の評価も低くなっています。

施設名称	ハード面						ソフト面					評価結果	
	1. 耐震性能 (0.4)	品質			ハード 評価値	4. 利用 状況 (0.5)	財務				ソフト 評価値		
		経過率 (0.5)	健全度 (0.5)	2. 老朽度 (0.4)			3. バリア フリー (0.2)	面積 コスト (1/3)	利用者 コスト (1/3)	市民 コスト (1/3)			5. コスト 状況 (0.5)
金物資料館	18.0	46.4	34.0	40.2	49.5	33.2	37.7	36.0	58.8	59.4	51.4	44.6	D
堀光美術館	53.2	49.7	46.2	48.0	47.6	50.0	50.1	55.0	55.2	54.4	54.9	52.5	B
みき歴史資料館	53.2	50.1	49.5	49.8	55.1	52.2	62.2	59.0	36.0	36.2	43.7	52.9	A



ウ スポーツ・レクリエーション系施設

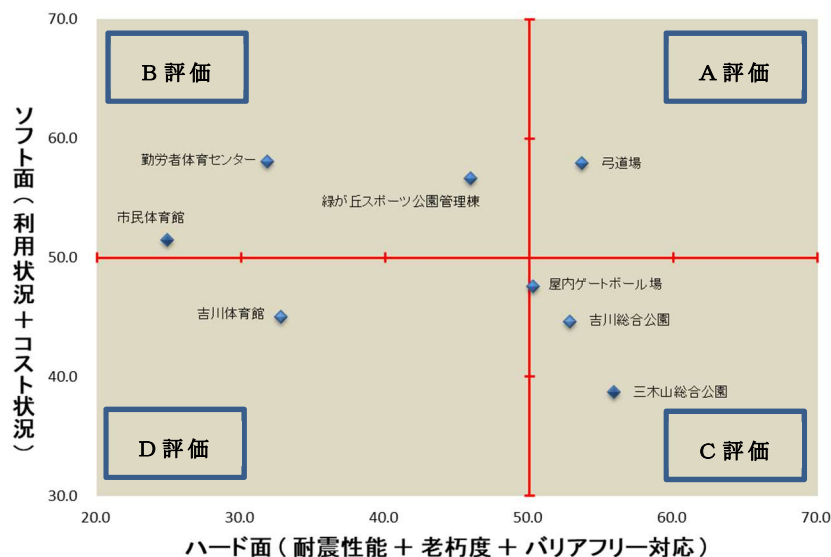
① スポーツ施設

8施設のうち、A評価は1施設、B評価は3施設、C評価は3施設、D評価は1施設となりました。

【特記事項】市民体育館、勤労者体育センター、吉川体育館は、耐用年数経過率が高く、耐震補強を行っていないため他施設よりもハード面の評価が低くなっています。

三木山総合公園は、有料スポーツ施設の指定管理委託料を、一括で計上しているためソフト面の評価が低くなっています。

施設名称	ハード面						ソフト面						評価結果
	1. 耐震性能 (0.4)	品質			ハード評価値	4. 利用状況 (0.5)	財務			5. コスト状況 (0.5)	ソフト評価値		
		経過率 (0.5)	健全度 (0.5)	2. 老朽度 (0.4)			3. バリアフリー (0.2)	面積コスト (1/3)	利用者コスト (1/3)			市民コスト (1/3)	
市民体育館	18.7	25.6	25.2	25.4	36.4	24.9	46.5	56.7	58.2	54.5	56.5	51.5	B
勤労者体育センター	19.6	46.5	36.8	41.7	36.4	31.8	63.3	50.8	53.7	53.9	52.8	58.0	B
三木山総合公園	53.2	59.0	51.5	55.3	62.6	55.9	53.1	24.3	24.8	23.7	24.3	38.7	C
吉川総合公園	53.2	51.0	55.3	53.2	51.3	52.8	38.0	49.8	52.8	50.9	51.2	44.6	C
吉川体育館	18.0	41.9	45.1	43.5	40.7	32.8	36.6	54.8	51.4	54.2	53.4	45.0	D
屋内ゲートボール場	53.2	51.2	48.4	49.8	45.1	50.2	42.5	52.6	51.5	53.9	52.7	47.6	C
緑が丘スポーツ公園管理棟	53.2	38.3	48.4	43.4	36.4	45.9	56.6	57.0	58.5	54.5	56.6	56.6	B
弓道場	53.2	61.4	63.9	62.6	36.4	53.6	63.3	54.0	49.1	54.5	52.5	57.9	A

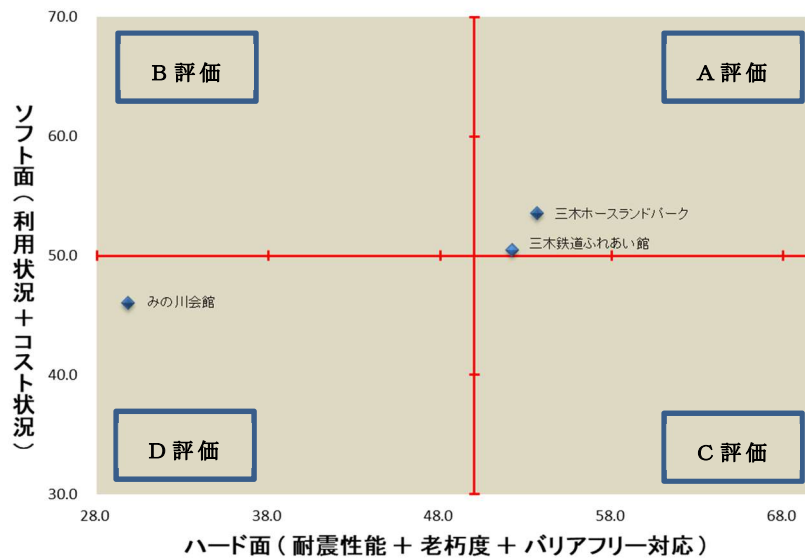


② レクリエーション施設・観光施設

3施設のうち、A評価は2施設、D評価は1施設となりました。

【特記事項】みの川会館は、劣化状況評価が低く、耐震補強を行っていないため他施設よりもハード面の評価が低くなっています。また、1日あたり利用者数が少ないため、他施設よりソフト面の評価も低くなっています。

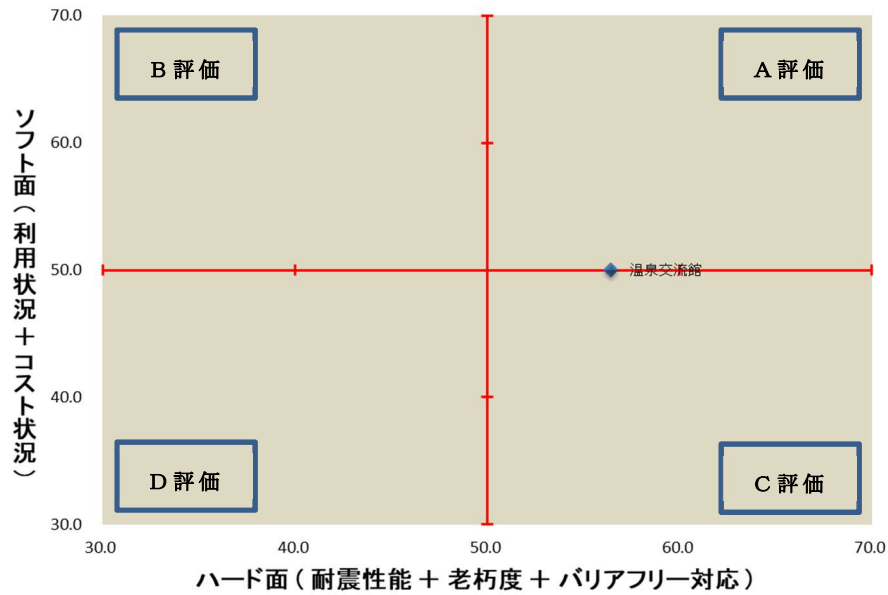
施設名称	ハード面						ソフト面						評価結果
	1. 耐震性能 (0.4)	品質		2. 老朽度 (0.4)	3. バリアフリー (0.2)	ハード 評価値	4. 利用 状況 (0.5)	財務			5. コスト 状況 (0.5)	ソフト 評価値	
		経過率 (0.5)	健全度 (0.5)					面積 コスト (1/3)	利用者 コスト (1/3)	市民 コスト (1/3)			
三木ホースランドパーク	53.2	53.3	45.9	49.6	62.6	53.6	64.1	35.9	57.0	35.9	42.9	53.5	A
三木鉄道ふれあい館	53.2	55.5	54.0	54.7	45.1	52.2	43.5	57.3	57.2	57.8	57.4	50.5	A
みの川会館	18.0	45.6	31.3	38.4	36.4	29.8	42.4	56.9	35.9	56.3	49.7	46.0	D



③ 保養施設

温泉交流館は、類似施設がなく、ソフト面の評価ができないため、ソフト面の評価値を平均値 50 とみなして評価し、A 評価としました。

施設名称	ハード面						ソフト面					評価結果	
	品質					ハード評価値	供給	財務			ソフト評価値		
	1. 耐震性能 (0.4)	経過率 (0.5)	健全度 (0.5)	2. 老朽度 (0.4)	3. バリアフリー (0.2)			4. 利用状況 (0.5)	面積コスト (1/3)	利用者コスト (1/3)			市民コスト (1/3)
温泉交流館	53.2	58.0	59.5	58.8	58.2	56.4	0.0	0.0	0.0	0.0	0.0	50.0	A

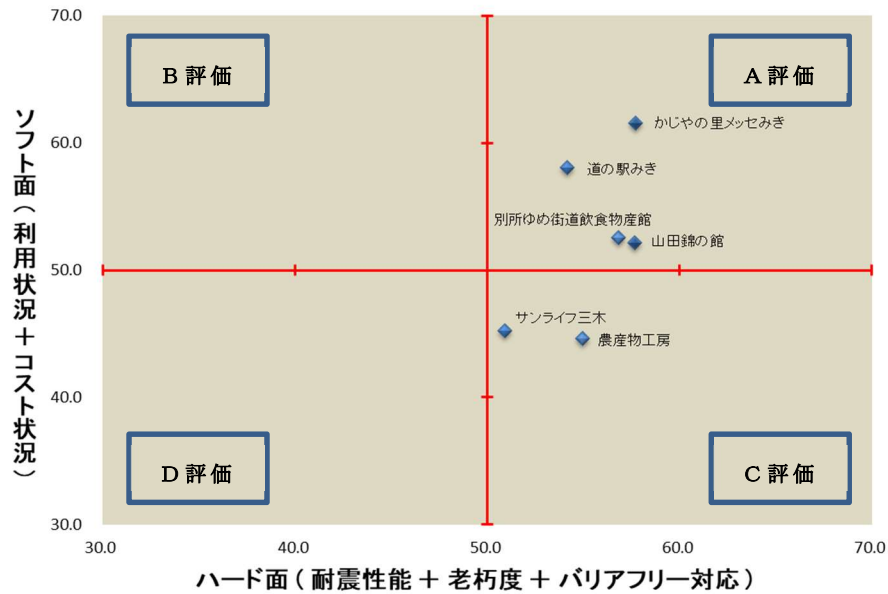


工 産業系施設

6 施設のうち、A 評価は 4 施設、C 評価は 2 施設となりました。

【特記事項】産業系施設 6 施設は、ハード面については評価する全施設の平均よりも優れています。

施設名称	ハード面						ソフト面					評価結果	
	1. 耐震性能 (0.4)	品質			ハード評価値	4. 利用状況 (0.5)	財務			ソフト評価値			
		経過率 (0.5)	健全度 (0.5)	2. 老朽度 (0.4)			3. バリアフリー (0.2)	面積コスト (1/3)	利用者コスト (1/3)		市民コスト (1/3)		5. コスト状況 (0.5)
山田錦の館	53.2	58.7	65.0	61.9	58.2	57.7	52.0	52.6	56.7	47.5	52.3	52.1	A
道の駅みき	53.2	57.1	48.4	52.8	58.8	54.2	65.6	51.6	57.0	43.1	50.6	58.1	A
かじやの里メッセみき	53.2	60.7	59.0	59.8	62.6	57.7	69.7	51.0	57.3	51.9	53.4	61.5	A
農産物工房	53.2	60.0	59.0	59.5	49.5	55.0	40.9	48.8	34.5	61.2	48.2	44.6	C
別所ゆめ街道飲食物産館	53.2	65.0	67.8	66.4	45.1	56.9	43.5	65.0	57.3	62.4	61.6	52.5	A
勤労者福祉センター サンライフ三木	53.2	46.4	42.9	44.7	58.8	50.9	56.5	31.0	37.3	33.8	34.0	45.2	C

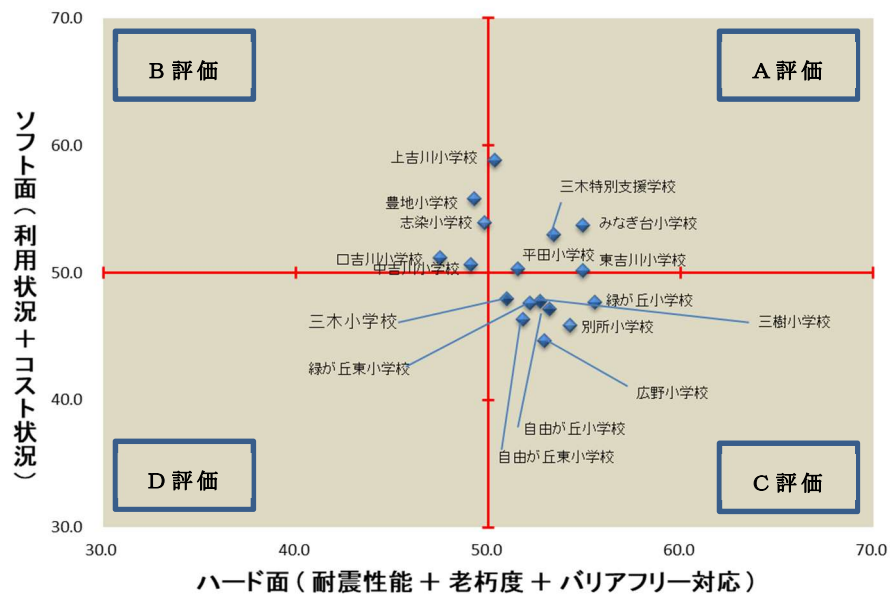


オ 学校教育系施設

① 学校 小学校、特別支援学校

17 施設のうち、A 評価は 5 施設、B 評価は 4 施設、C 評価は 8 施設となりました。

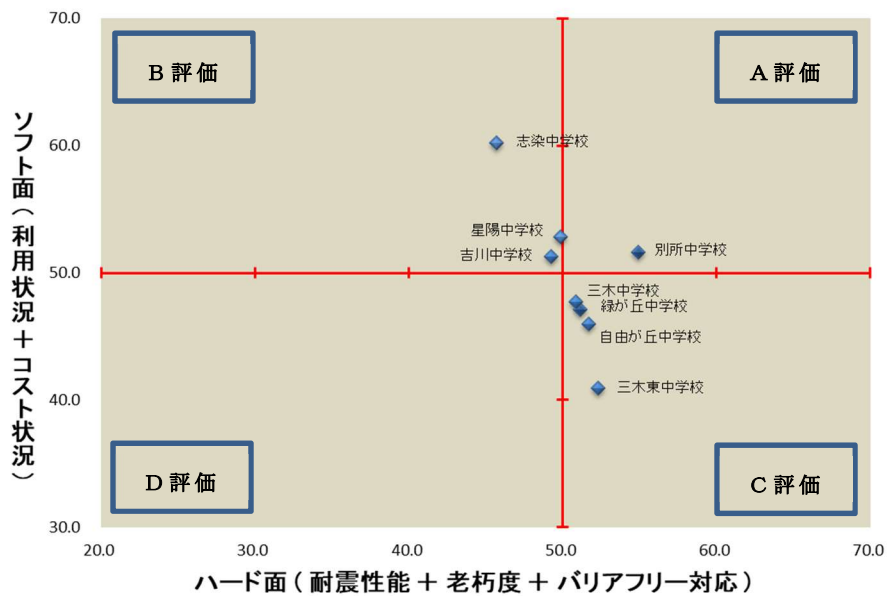
施設名称	ハード面						ソフト面					評価結果	
	1. 耐震性能 (0.4)	品質		2. 老朽度 (0.4)	3. バリアフリー (0.2)	ハード評価値	4. 利用状況 (0.5)	財務			ソフト評価値		
		経過率 (0.5)	健全度 (0.5)					面積コスト (1/3)	利用者コスト (1/3)	市民コスト (1/3)			5. コスト状況 (0.5)
三樹小学校	53.2	46.7	55.3	51.0	55.1	52.7	42.4	54.4	56.1	48.4	53.0	47.7	C
平田小学校	53.2	43.5	60.2	51.9	47.6	51.6	41.5	60.3	57.1	60.0	59.1	50.3	A
三木小学校	53.2	48.7	52.3	50.5	47.6	51.0	44.4	55.7	55.2	43.4	51.4	47.9	C
別所小学校	53.2	49.5	60.3	54.9	55.1	54.3	42.8	47.8	55.2	43.5	48.8	45.8	C
志染小学校	53.2	44.9	57.7	51.3	40.1	49.8	54.0	53.4	49.5	58.8	53.9	53.9	B
口吉川小学校	53.2	42.6	48.3	45.4	40.1	47.5	52.9	41.3	46.8	60.2	49.4	51.2	B
豊地小学校	53.2	41.0	55.1	48.0	43.8	49.3	50.5	60.1	53.0	70.3	61.1	55.8	B
緑が丘小学校	53.2	52.1	64.0	58.0	55.1	55.5	42.7	53.4	55.8	48.6	52.6	47.6	C
緑が丘東小学校	53.2	47.3	52.0	49.6	55.1	52.1	41.2	56.1	56.9	49.0	54.0	47.6	C
自由が丘小学校	53.2	46.0	54.7	50.4	58.8	53.2	43.4	59.5	56.1	36.8	50.8	47.1	C
自由が丘東小学校	53.2	49.1	48.4	48.7	55.1	51.8	42.9	48.7	55.2	45.4	49.8	46.4	C
広野小学校	53.2	48.2	54.8	51.5	55.1	52.9	40.2	46.9	56.9	43.7	49.2	44.7	C
東吉川小学校	53.2	55.5	65.2	60.3	47.6	54.9	58.5	35.9	40.7	48.8	41.8	50.2	A
中吉川小学校	53.2	45.8	45.7	45.8	47.6	49.1	53.0	44.3	47.6	53.0	48.3	50.7	B
上吉川小学校	53.2	49.1	48.5	48.8	47.6	50.3	69.1	47.1	37.7	60.9	48.6	58.8	A
みなぎ台小学校	53.2	55.4	57.8	56.6	55.1	54.9	65.6	44.4	38.7	42.7	41.9	53.7	A
三木特別支援学校	53.2	52.9	49.4	51.2	58.2	53.4	79.1	17.7	11.0	52.0	26.9	53.0	A



② 学校 中学校

8施設のうち、A評価は1施設、B評価は3施設、C評価は4施設となりました。

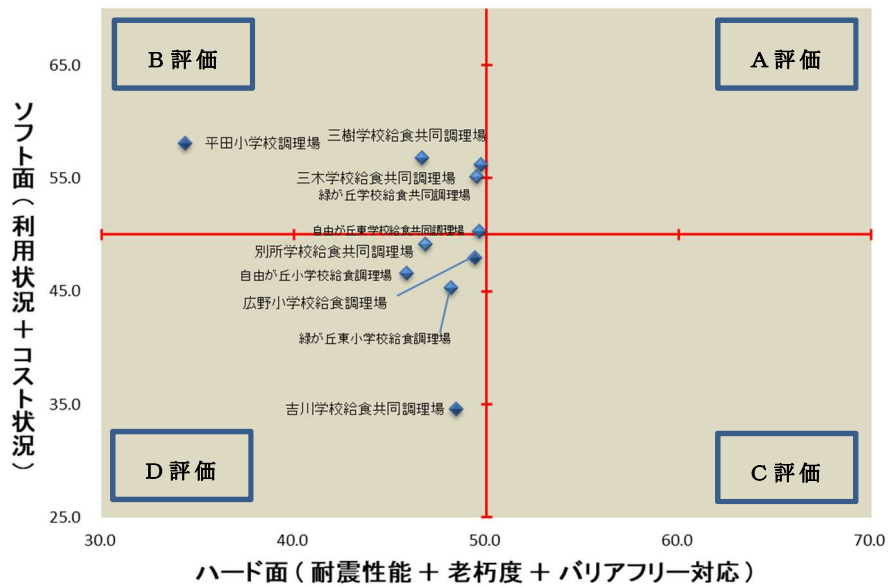
施設名称	ハード面						ソフト面					評価結果	
	品質					ハード 評価値	供給 4. 利用 状況 (0.5)	財務			ソフト 評価値		
	1. 耐震 性能 (0.4)	経過率 (0.5)	健全度 (0.5)	2. 老朽度 (0.4)	3. バリア フリー (0.2)			面積 コスト (1/3)	利用者 コスト (1/3)	市民 コスト (1/3)			5. コスト 状況 (0.5)
三木中学校	53.2	42.5	51.8	47.2	55.1	51.2	43.5	54.9	55.6	41.6	50.7	47.1	C
三木東中学校	53.2	51.1	56.4	53.8	47.6	52.3	42.3	37.7	54.5	26.7	39.6	41.0	C
別所中学校	53.2	47.1	66.0	56.6	55.1	54.9	47.9	56.6	53.5	55.7	55.3	51.6	A
志染中学校	53.2	37.2	44.8	41.0	40.1	45.7	58.5	64.5	50.9	70.2	61.9	60.2	B
星陽中学校	53.2	41.5	61.4	51.5	40.1	49.9	60.7	39.3	40.2	55.0	44.8	52.8	B
緑が丘中学校	53.2	45.1	47.7	46.4	55.1	50.9	42.5	58.6	56.4	43.7	52.9	47.7	C
自由が丘中学校	53.2	48.4	52.3	50.3	51.3	51.7	42.7	54.3	55.9	37.6	49.3	46.0	C
吉川中学校	53.2	44.5	44.0	44.2	51.3	49.2	47.5	57.2	53.8	54.2	55.0	51.3	B



③ その他教育施設 給食調理場

10施設のうち、B評価は5施設、D評価は5施設となりました。

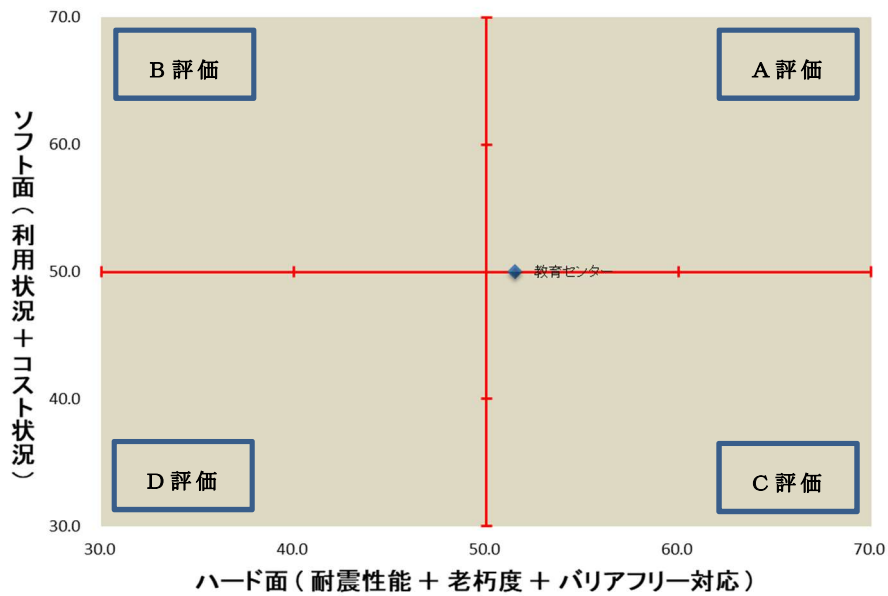
施設名称	ハード面						ソフト面						評価結果
	品質					ハード評価値	供給	財務				ソフト評価値	
	1. 耐震性能 (0.4)	経過率 (0.5)	健全度 (0.5)	2. 老朽度 (0.4)	3. バリアフリー (0.2)			4. 利用状況 (0.5)	面積コスト (1/3)	利用者コスト (1/3)	市民コスト (1/3)		
吉川学校給食共同調理場	53.2	50.4	49.0	49.7	36.4	48.4	28.2	73.9	27.2	21.6	40.9	34.5	D
三樹学校給食共同調理場	53.2	47.9	57.8	52.9	36.4	49.7	62.1	46.6	56.1	48.3	50.3	56.2	B
平田小学校給食調理場	18.0	45.3	54.0	49.7	36.4	34.3	64.0	56.1	40.3	60.0	52.1	58.1	B
三木学校給食共同調理場	53.2	45.9	59.0	52.4	36.4	49.5	53.7	54.5	61.4	53.5	56.5	55.1	B
別所学校給食共同調理場	53.2	39.7	51.8	45.7	36.4	46.8	50.9	42.6	45.3	54.1	47.3	49.1	D
緑が丘学校給食共同調理場	53.2	43.6	46.8	45.2	36.4	46.6	57.6	52.8	62.0	53.5	56.1	56.8	B
緑が丘東小学校給食調理場	53.2	40.2	57.8	49.0	36.4	48.2	46.9	34.0	46.7	50.5	43.7	45.3	D
自由が丘小学校給食調理場	53.2	39.7	46.8	43.2	36.4	45.8	41.5	45.6	53.9	55.5	51.7	46.6	D
自由が丘東学校給食共同調理場	53.2	46.3	59.0	52.6	36.4	49.6	50.3	48.1	54.3	48.6	50.3	50.3	B
広野小学校給食調理場	53.2	49.2	55.1	52.1	36.4	49.4	44.9	45.9	52.8	54.4	51.0	47.9	D



④ その他教育施設 教育センター

教育センターは、類似施設がなく、ソフト面の評価ができないため、ソフト面の評価値を平均値 50 とみなして評価し、A 評価としました。

施設名称	ハード面						ソフト面					評価結果	
	品質					ハード 評価値	供給 4. 利用 状況 (0.5)	財務			ソフト 評価値		
	1. 耐震 性能 (0.4)	経過率 (0.5)	健全度 (0.5)	2. 老朽度 (0.4)	3. バリア フリー (0.2)			面積 コスト (1/3)	利用者 コスト (1/3)	市民 コスト (1/3)			5. コスト 状況 (0.5)
教育センター	53.2	55.1	33.5	44.3	62.6	51.5	0.0	0.0	0.0	0.0	0.0	50.0	A



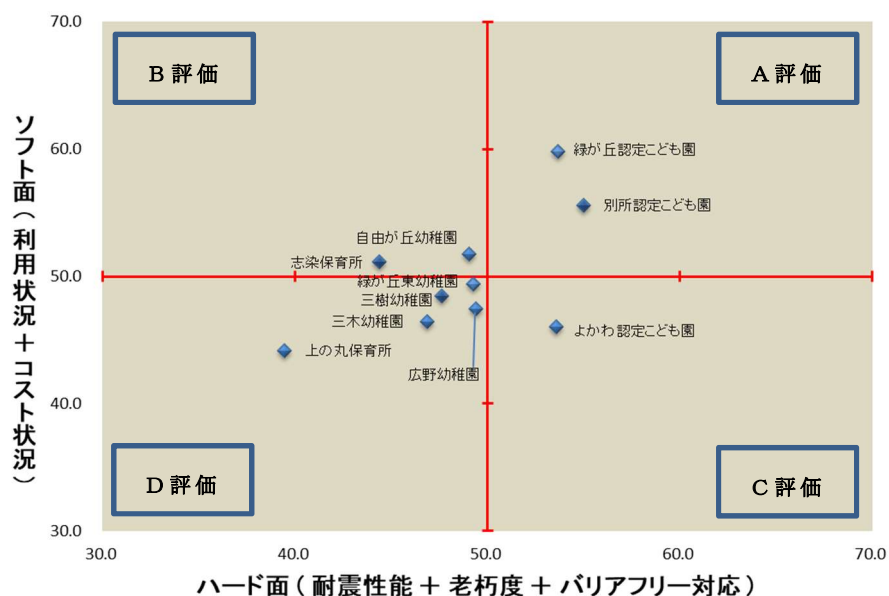
カ 子育て支援施設

子育て支援施設の一次評価結果は、下図の通りです。

① 幼稚園・保育園・こども園

10施設のうち、A評価は2施設、B評価は2施設、C評価は1施設、D評価は5施設となりました。

施設名称	ハード面						ソフト面					評価結果	
	1. 耐震性能 (0.4)	品質		2. 老朽度 (0.4)	3. バリアフリー (0.2)	ハード評価値	4. 利用状況 (0.5)	財務			ソフト評価値		
		経過率 (0.5)	健全度 (0.5)					面積コスト (1/3)	利用者コスト (1/3)	市民コスト (1/3)			5. コスト状況 (0.5)
三樹幼稚園	53.2	47.8	40.1	44.0	43.8	47.6	42.5	53.3	54.8	55.2	54.4	48.4	D
三木幼稚園	53.2	47.8	36.2	42.0	43.8	46.9	39.3	56.8	46.8	57.0	53.5	46.4	D
別所認定こども園	53.2	53.8	67.2	60.5	47.6	55.0	69.0	44.4	45.8	36.1	42.1	55.6	A
清心緑が丘認定こども園	53.2	47.9	62.8	55.4	51.3	53.7	53.7	62.4	72.5	62.6	65.8	59.8	A
緑が丘東幼稚園	53.2	49.4	46.8	48.1	43.8	49.3	43.2	54.1	56.7	55.8	55.5	49.4	D
自由が丘幼稚園	53.2	49.0	45.9	47.5	43.8	49.0	47.7	58.5	53.0	55.9	55.8	51.7	B
広野幼稚園	53.2	50.0	46.8	48.4	43.8	49.4	38.8	56.6	53.1	58.7	56.1	47.5	D
よかわ認定こども園	53.2	56.2	55.7	55.9	49.5	53.6	53.3	43.3	41.1	31.7	38.7	46.0	C
上の丸保育所	53.2	18.7	35.7	27.2	36.4	39.4	46.6	43.9	35.1	46.0	41.7	44.1	D
志染保育所	53.2	42.5	36.8	39.7	36.4	44.4	66.0	26.7	41.1	41.1	36.3	51.1	B

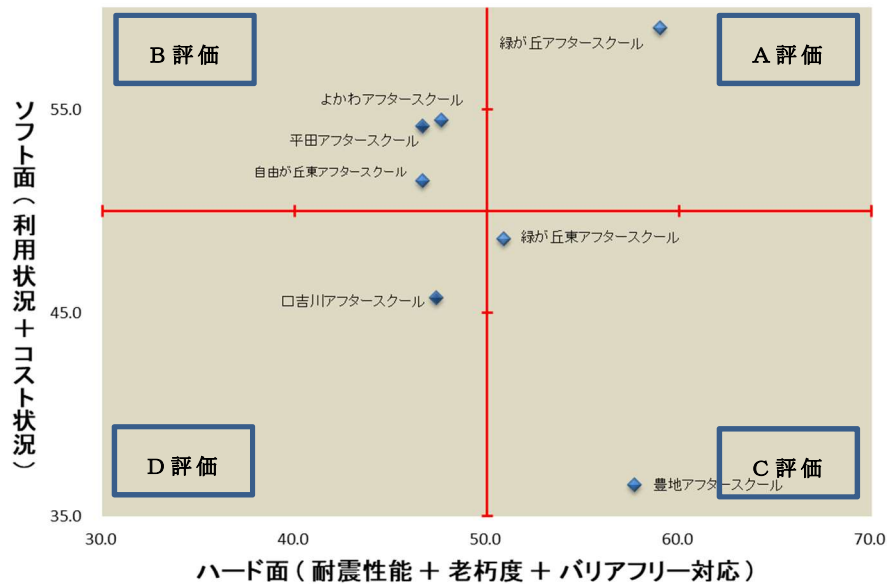


② 幼児・児童施設 アフタースクール

13施設のうち、A評価は1施設、B評価は3施設、C評価は2施設、D評価は1施設となりました。

なお、小学校の空き教室を使用している6施設は、評価しません。

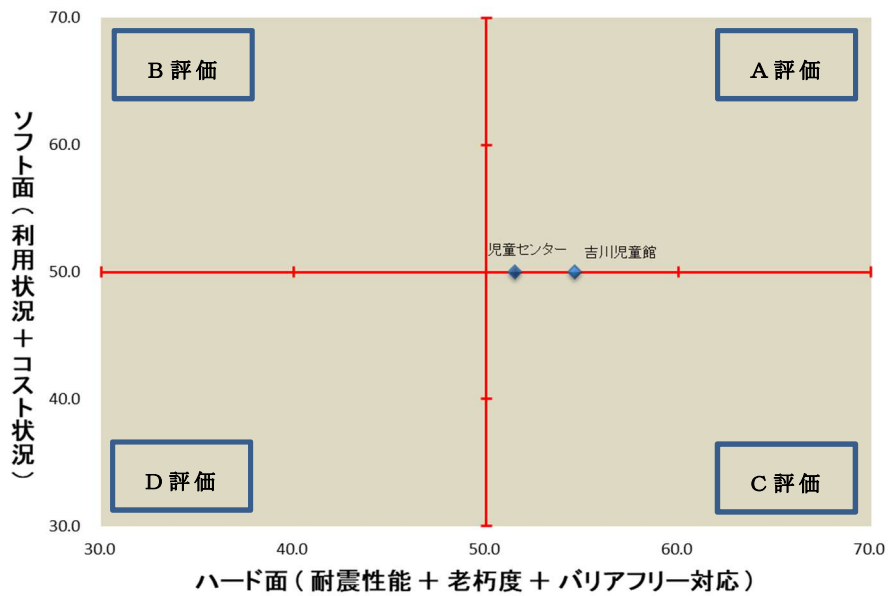
施設名称	偏差値	ハード面					ソフト面					評価結果	
		品質					4. 利用状況 (0.5)	財務			ソフト評価値		
		1. 耐震性能 (0.4)	経過率 (0.5)	健全度 (0.5)	2. 老朽度 (0.4)	3. バリアフリー (0.2)		ハード評価値	面積コスト (1/3)	利用者コスト (1/3)			市民コスト (1/3)
平田アフタースクール	53.2	48.7	41.8	45.3	36.4	46.7	56.3	58.1	54.3	43.7	52.0	54.2	B
豊地アフタースクール	53.2	55.8	67.8	61.8	58.2	57.6	31.8	41.4	25.8	56.8	41.3	36.5	C
口吉川アフタースクール	53.2	41.9	52.3	47.1	36.4	47.4	37.3	51.8	51.3	59.5	54.2	45.7	D
緑が丘アフタースクール	53.2	62.7	67.8	65.3	58.2	59.0	57.9	59.9	56.6	63.7	60.1	59.0	A
緑が丘東アフタースクール	53.2	53.2	58.4	55.8	36.4	50.9	58.3	29.8	53.5	33.8	39.0	48.6	C
自由が丘東アフタースクール	53.2	49.2	41.2	45.2	36.4	46.6	53.7	52.6	53.6	41.4	49.2	51.5	B
よかわアフタースクール	53.2	38.7	52.3	45.5	40.7	47.6	54.7	56.5	54.9	51.1	54.2	54.5	B



③ 幼児・児童施設 児童センター

2施設のうち、A評価は2施設となりました。

施設名称	ハード面						ソフト面					評価結果	
	品質					ハード 評価値	供給 4. 利用 状況 (0.5)	財務			ソフト 評価値		
	1. 耐震 性能 (0.4)	経過率 (0.5)	健全度 (0.5)	2. 老朽度 (0.4)	3. バリア フリー (0.2)			面積 コスト (1/3)	利用者 コスト (1/3)	市民 コスト (1/3)			5. コスト 状況 (0.5)
児童センター	53.2	55.1	33.5	44.3	62.6	51.5	60.0	40.0	40.0	40.0	40.0	50.0	A
吉川児童館	53.2	57.1	46.8	52.0	62.6	54.6	40.0	60.0	60.0	60.0	60.0	50.0	A



キ 保健・福祉施設

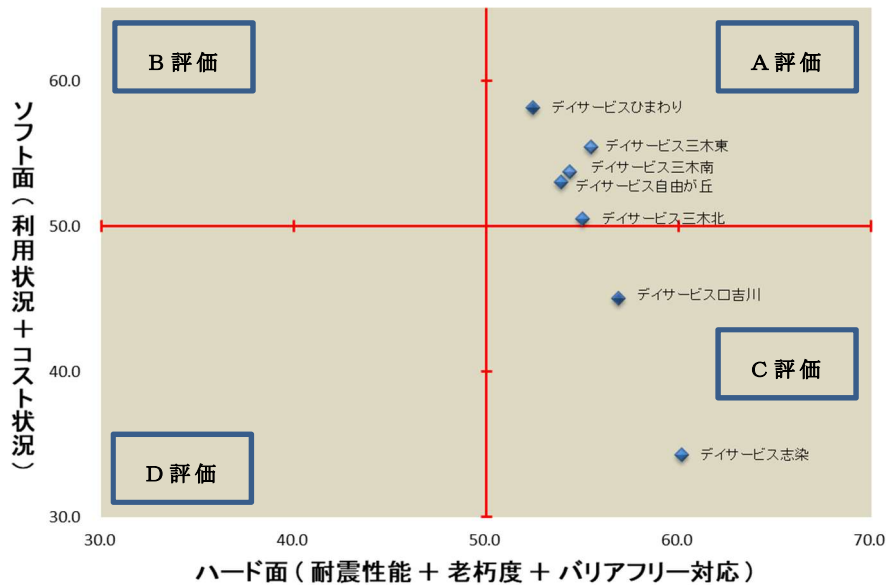
保健・福祉施設の一次評価結果は、下図の通りです。

① 高齢福祉施設 デイサービスセンター

7施設のうち、A評価は5施設、C評価は2施設となりました。

【特記事項】デイサービスセンター志染は、H29年度に施設を更新した際に事業費を計上したため、ソフト面の評価が低くなっています。

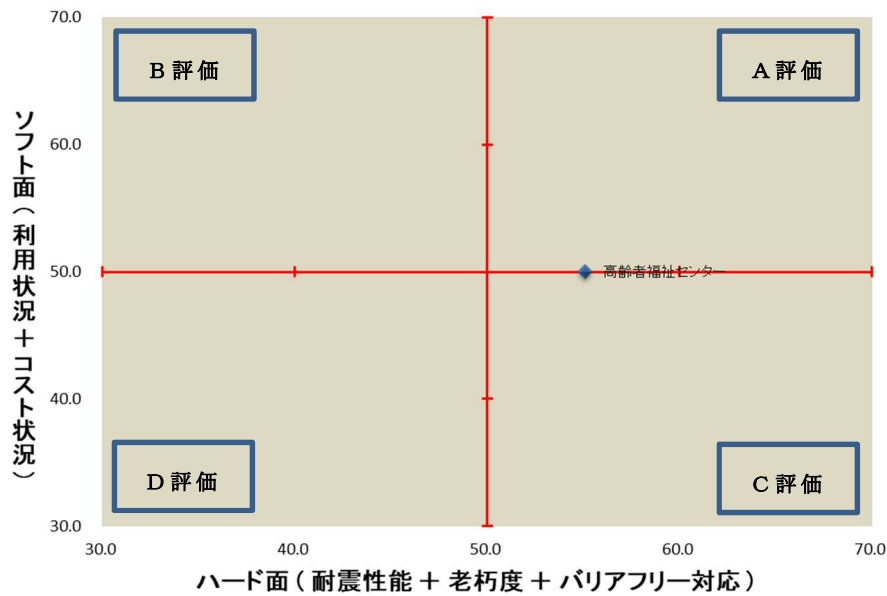
施設名称	ハード面						ソフト面					評価結果	
	1. 耐震性能 (0.4)	品質			ハード 評価値	4. 利用 状況 (0.5)	財務				ソフト 評価値		
		経過率 (0.5)	健全度 (0.5)	2. 老朽度 (0.4)			3. バリア フリー (0.2)	面積 コスト (1/3)	利用者 コスト (1/3)	市民 コスト (1/3)			5. コスト 状況 (0.5)
デイサービスセンター在宅介護支援センター口吉川	53.2	58.2	57.3	57.7	62.6	56.9	39.4	54.5	45.8	51.4	50.6	45.0	C
デイサービスセンター在宅介護支援センター志染	53.2	63.9	67.8	65.9	62.6	60.1	39.4	27.4	27.6	32.5	29.1	34.3	C
デイサービスセンター在宅介護支援センターひまわり	53.2	53.6	39.6	46.6	62.6	52.4	69.4	50.6	51.3	38.5	46.8	58.1	A
デイサービスセンター在宅介護支援センター三木南	53.2	54.4	48.4	51.4	62.6	54.4	51.4	52.8	57.5	57.9	56.1	53.7	A
デイサービスセンター在宅介護支援センター三木東	53.2	54.2	54.0	54.1	62.6	55.4	57.2	50.7	56.4	53.6	53.5	55.4	A
デイサービスセンター在宅介護支援センター三木北	53.2	54.8	51.2	53.0	62.6	55.0	43.2	51.6	58.6	63.3	57.8	50.5	A
デイサービスセンター在宅介護支援センター自由が丘	53.2	55.8	44.6	50.2	62.6	53.9	50.0	62.5	52.8	52.9	56.0	53.0	A



② 高齢福祉施設 高齢者福祉

高齢者福祉センターは、類似施設がなく、ソフト面の評価ができないため、ソフト面の評価値を平均値 50 とみなして評価し、A 評価としました。

施設名称	ハード面						ソフト面					評価結果	
	品質					ハード 評価値	供給 4. 利用 状況 (0.5)	財務			ソフト 評価値		
	1. 耐震 性能 (0.4)	経過率 (0.5)	健全度 (0.5)	2. 老朽度 (0.4)	3. バリア フリー (0.2)			面積 コスト (1/3)	利用者 コスト (1/3)	市民 コスト (1/3)			5. コスト 状況 (0.5)
高齢者福祉センター	53.2	52.5	54.0	53.2	62.6	55.1	0.0	0.0	0.0	0.0	0.0	50.0	A

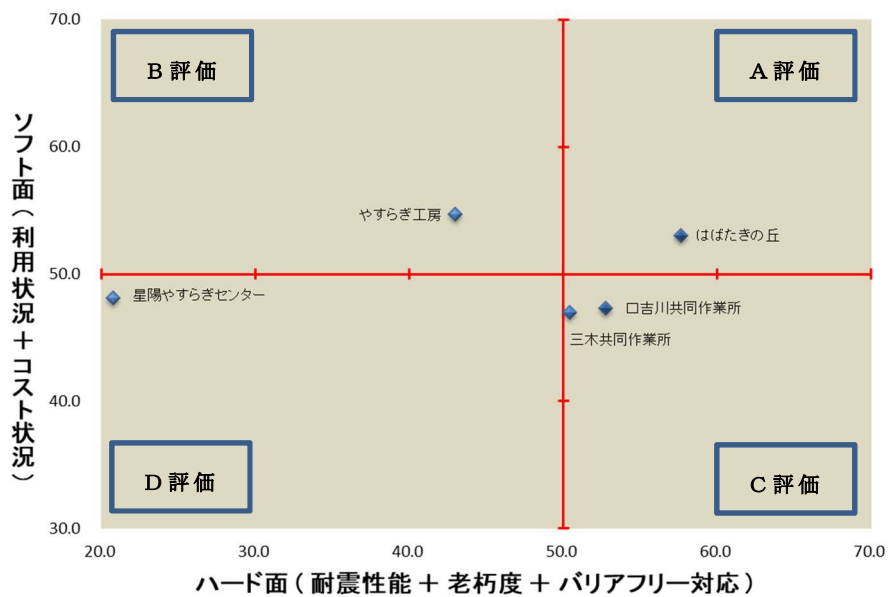


③ 障害福祉施設

5施設のうち、A評価は1施設、B評価は1施設、C評価は2施設、D評価は1施設となりました。

【特記事項】星陽やすらぎセンターは、耐用年数経過率が高く、耐震補強を行っていないため他施設よりもハード面の評価が低くなっています。

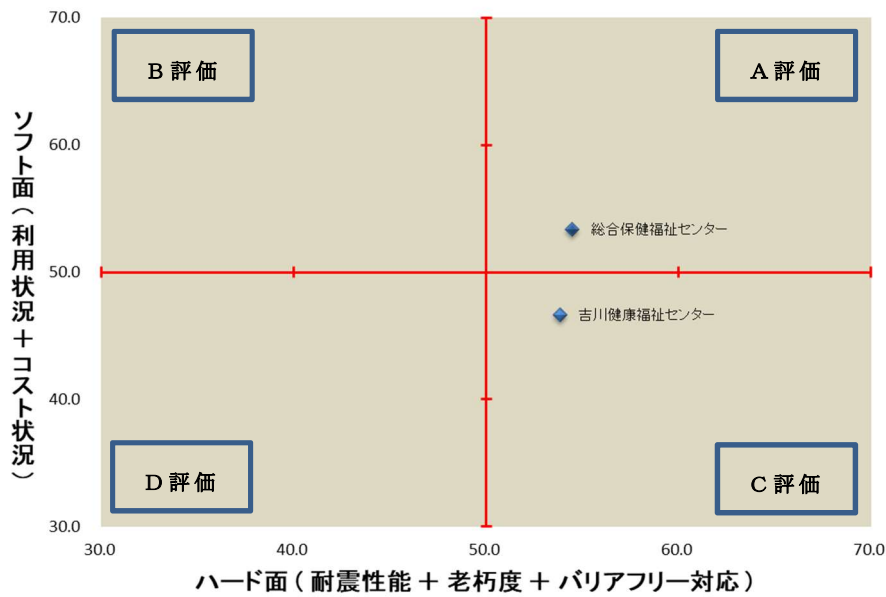
施設名称	ハード面						ソフト面						評価結果
	1. 耐震性能 (0.4)	品質			ハード 評価値	4. 利用 状況 (0.5)	財務				ソフト 評価値		
		経過率 (0.5)	健全度 (0.5)	2. 老朽度 (0.4)			3. バリア フリー (0.2)	面積 コスト (1/3)	利用者 コスト (1/3)	市民 コスト (1/3)		5. コスト 状況 (0.5)	
障害者総合支援センターはばたきの丘	53.2	60.9	62.8	61.8	58.2	57.7	68.5	49.1	33.3	30.2	37.5	53.0	A
三木共同作業所	53.2	47.3	53.2	50.2	45.1	50.4	47.0	40.0	47.2	53.3	46.9	46.9	C
口吉川共同作業所	53.2	51.8	51.8	51.8	53.8	52.8	47.5	38.6	48.9	53.6	47.0	47.3	C
星陽やすらぎセンター	18.0	(29.9)	50.1	10.1	47.6	20.8	38.2	57.8	60.5	55.9	58.1	48.1	D
やすらぎ工房	53.2	34.4	37.9	36.2	36.4	43.0	48.9	64.5	60.1	56.9	60.5	54.7	B



④ 保健施設

2施設のうち、A評価は1施設、C評価は1施設となりました。

施設名称	ハード面						ソフト面					評価結果	
	品質					ハード 評価値	供給 4. 利用 状況 (0.5)	財務			ソフト 評価値		
	1. 耐震 性能 (0.4)	経過率 (0.5)	健全度 (0.5)	2. 老朽度 (0.4)	3. バリア フリー (0.2)			面積 コスト (1/3)	利用者 コスト (1/3)	市民 コスト (1/3)			5. コスト 状況 (0.5)
総合保健福祉センター	53.2	56.7	46.8	51.8	62.6	54.5	60.0	40.0	60.0	40.0	46.7	53.3	A
吉川健康福祉センター	53.2	57.1	46.8	52.0	58.8	53.8	40.0	60.0	40.0	60.0	53.3	46.7	C



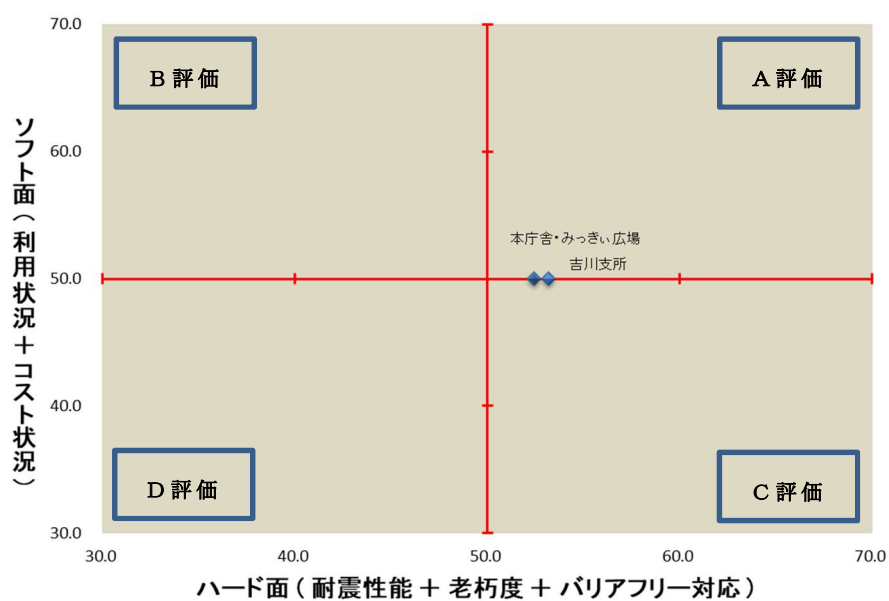
ク 行政系施設

行政系施設の一次評価結果は、下図の通りです。

① 庁舎等

2施設のうち、A評価は2施設となりました。

施設名称	ハード面						ソフト面					評価結果	
	1. 耐震性能 (0.4)	品質		2. 老朽度 (0.4)	3. バリアフリー (0.2)	ハード 評価値	4. 利用 状況 (0.5)	財務			5. コスト 状況 (0.5)		ソフト 評価値
		経過率 (0.5)	健全度 (0.5)					面積 コスト (1/3)	利用者 コスト (1/3)	市民 コスト (1/3)			
本庁舎・みっきい広場	53.2	54.5	38.8	46.6	62.6	52.4	0.0	60.0	0.0	40.0	50.0	50.0	A
吉川支所	53.2	51.4	45.6	48.5	62.6	53.2	0.0	40.0	0.0	60.0	50.0	50.0	A

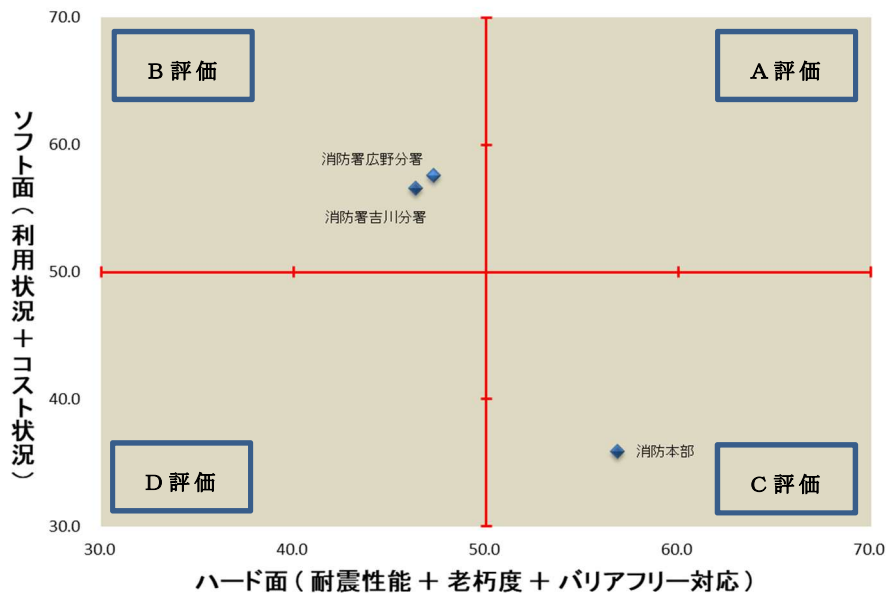


② 消防施設

3施設のうち、B評価は2施設、C評価は1施設となりました。

【特記事項】消防本部は、庁舎等の施設を管理する総務課職員の人件費及びシステムの保守経費等の事業運営に係るコストを、消防本部で一括計上しているため2分署よりもソフト面の評価が低くなっています。

施設名称	ハード面						ソフト面					評価結果	
	1. 耐震性能 (0.4)	品質			ハード 評価値	4. 利用 状況 (0.5)	財務				ソフト 評価値		
		経過率 (0.5)	健全度 (0.5)	2. 老朽度 (0.4)			3. バリア フリー (0.2)	面積 コスト (1/3)	利用者 コスト (1/3)	市民 コスト (1/3)			5. コスト 状況 (0.5)
消防本部	53.2	60.0	58.9	59.4	58.8	56.8	0.0	35.9	0.0	35.9	35.9	35.9	C
消防署広野分署	53.2	48.0	41.8	44.9	40.1	47.3	0.0	58.0	0.0	57.1	57.6	57.6	B
消防署吉川分署	53.2	49.5	39.6	44.5	36.4	46.4	0.0	56.1	0.0	57.0	56.6	56.6	B

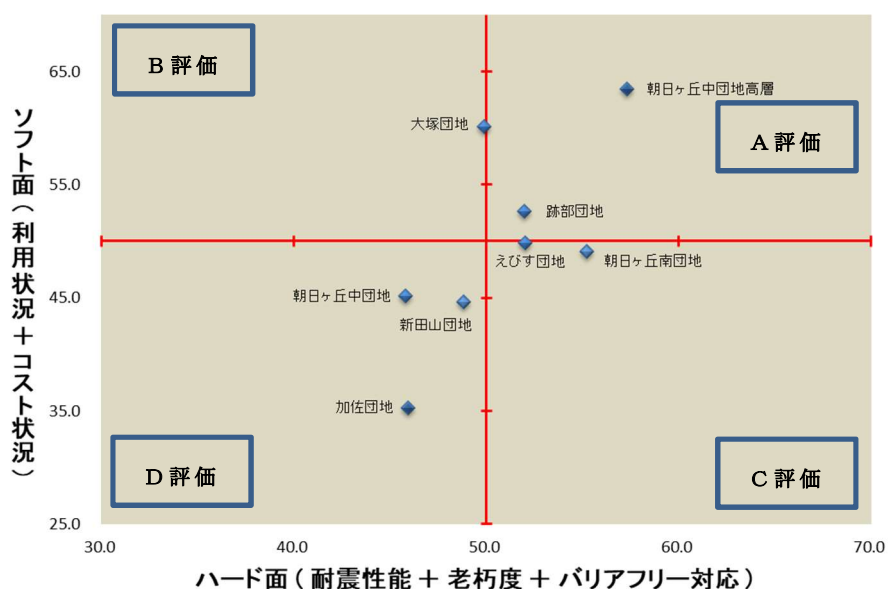


ケ 公営住宅

公営住宅の一次評価結果は、下図の通りです。

8施設のうち、A評価は2施設、B評価は1施設、C評価は2施設、D評価は3施設となりました。

施設名称	ハード面						ソフト面						評価結果
	品質					ハード評価値	供給	財務			ソフト評価値		
	1. 耐震性能 (0.4)	経過率 (0.5)	健全度 (0.5)	2. 老朽度 (0.4)	3. バリアフリー (0.2)			4. 利用状況 (0.5)	面積コスト (1/3)	利用者コスト (1/3)		市民コスト (1/3)	
加佐団地	53.2	45.2	41.8	43.5	36.4	46.0	28.7	35.0	0.0	48.3	41.7	35.2	D
朝日ヶ丘中団地	53.2	46.2	40.2	43.2	36.4	45.8	41.9	50.5	0.0	46.4	48.5	45.2	D
朝日ヶ丘中団地高層	53.2	61.2	63.9	62.6	55.1	57.3	58.3	66.8	0.0	70.3	68.5	63.4	A
朝日ヶ丘南団地	53.2	57.5	57.4	57.4	55.1	55.3	53.5	51.3	0.0	37.8	44.6	49.0	C
新田山団地	53.2	49.2	52.3	50.7	36.4	48.8	44.9	39.6	0.0	48.9	44.3	44.6	D
大塚団地	53.2	51.8	51.0	51.4	40.1	49.9	58.4	62.9	0.0	60.8	61.9	60.1	B
えびす団地	53.2	55.4	54.3	54.9	43.8	52.0	56.4	46.7	0.0	39.9	43.3	49.9	C
跡部団地	53.2	55.6	54.0	54.8	43.8	52.0	57.9	47.2	0.0	47.5	47.3	52.6	A



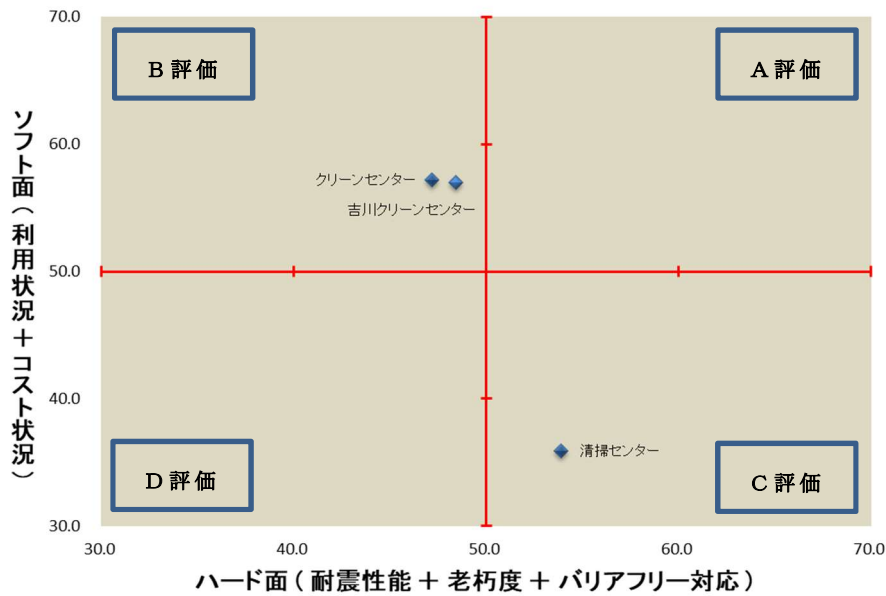
コ 供給処理施設

供給処理施設の一次評価結果は、下図の通りです。

3施設のうち、B評価は2施設、C評価は1施設となりました。

【特記事項】清掃センターは、市内全域のごみを処理しており、他の2施設と比べて純経費が高いためソフト面の評価が低くなっています。

施設名称	ハード面						ソフト面					評価結果
	品質					ハード 評価値	供給 4. 利用 状況 (0.5)	財務			ソフト 評価値	
	1. 耐震 性能 (0.4)	経過率 (0.5)	健全度 (0.5)	2. 老朽度 (0.4)	3. バリア フリー (0.2)			面積 コスト (1/3)	利用者 コスト (1/3)	市民 コスト (1/3)		
清掃センター	51.9	53.3	49.7	51.5	62.6	53.9	0.0	35.9	0.0	35.9	35.9	C
吉川クリーンセンター	53.2	50.9	48.4	49.6	36.4	48.4	0.0	56.4	0.0	57.6	57.0	B
クリーンセンター	53.2	48.5	44.7	46.6	36.4	47.2	0.0	57.7	0.0	56.6	57.1	B

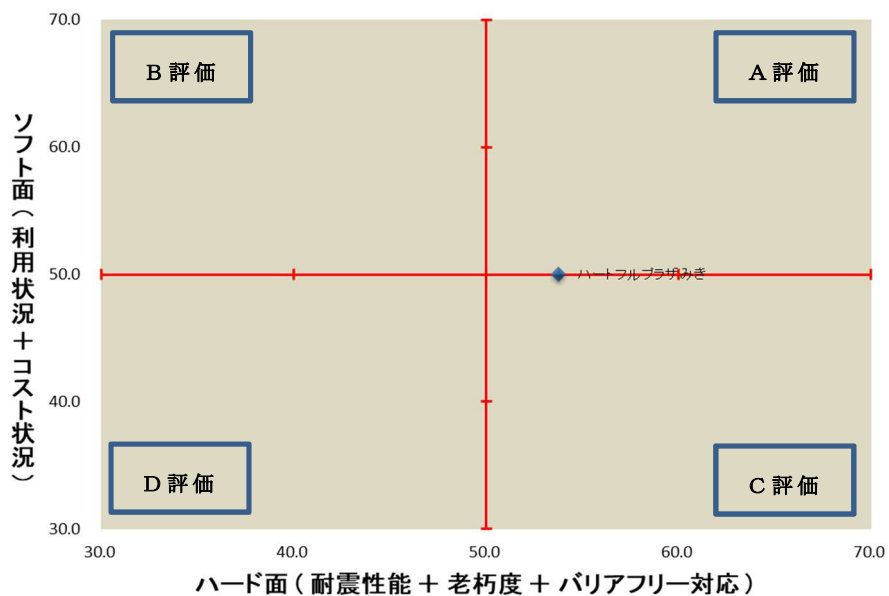
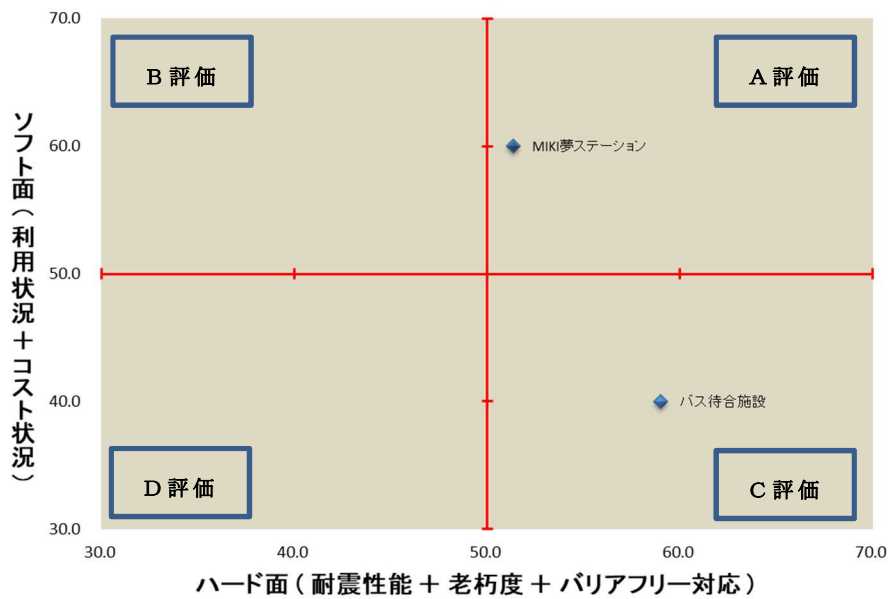


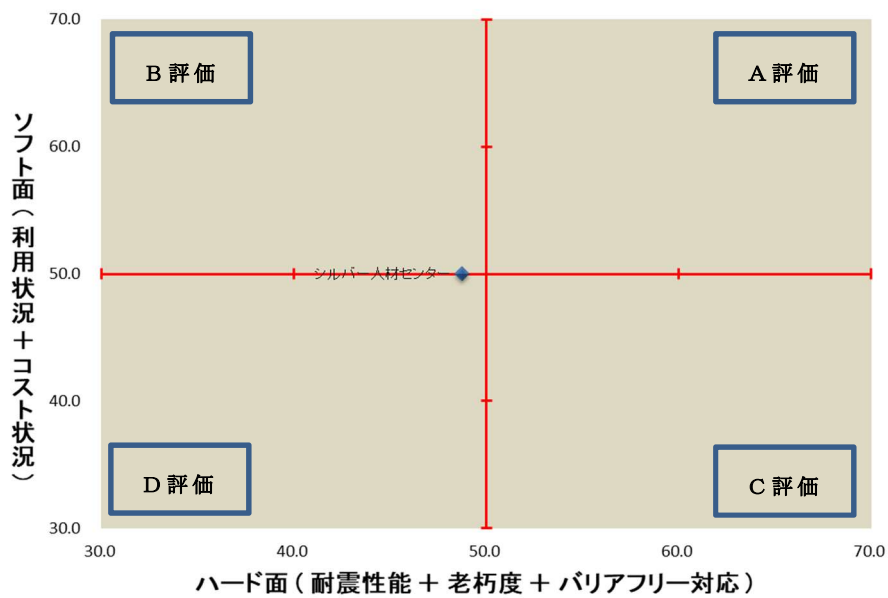
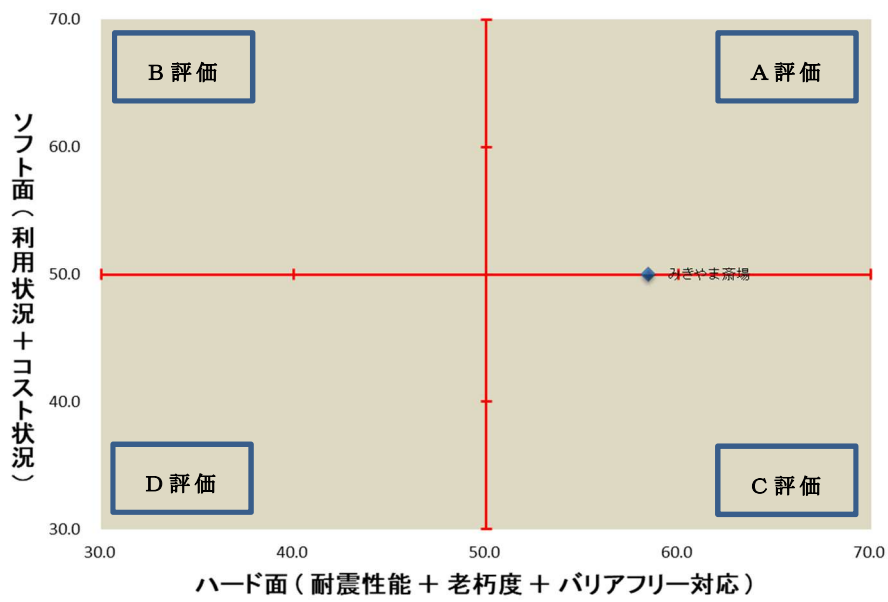
サ その他施設

その他施設のうちハートフルプラザみき、みきやま斎場、シルバー人材センターの3施設については、類似施設がなく、ソフト面の評価ができないため、ソフト面の評価値を平均値50とみなして評価し、ハートフルプラザみきはA評価、みきやま斎場はA評価、シルバー人材センターはB評価としました。

M I K I 夢ステーション、自由が丘中公園バス待合施設の一次評価結果は、下図の通りです。

施設名称	ハード面						ソフト面					評価結果	
	品質					ハード 評価値	供給 4. 利用 状況 (0.5)	財務					ソフト 評価値
	1. 耐震 性能 (0.4)	経過率 (0.5)	健全度 (0.5)	2. 老朽度 (0.4)	3. バリア フリー (0.2)			面積 コスト (1/3)	利用者 コスト (1/3)	市民 コスト (1/3)	5. コスト 状況 (0.5)		
ハートフルプラザみき	53.2	53.0	46.8	49.9	62.6	53.8	0.0	0.0	0.0	0.0	0.0	50.0	A
みきやま斎場	53.2	60.5	62.8	61.6	62.6	58.4	0.0	0.0	0.0	0.0	0.0	50.0	A
M I K I 夢ステーション	53.2	60.1	54.0	57.0	36.4	51.4	60.0	60.0	60.0	60.0	60.0	60.0	A
自由が丘中公園バス待合施設	53.2	62.1	63.9	63.0	62.6	59.0	40.0	40.0	40.0	40.0	40.0	40.0	C
シルバー人材センター	53.2	52.5	48.4	50.5	36.4	48.7	0.0	0.0	0.0	0.0	0.0	50.0	B





2 劣化状況調査結果

劣化状況調査の結果は下表のとおりです。

なお、長寿命化判定及び目標耐用年数は一次評価時点での判断結果であり、二次評価における施設の方向性に従って変更する場合があります。 施設健全度は、棟毎の健全度を棟の床面積で加重平均したものです。

建物基本情報										構造躯体の健全性										劣化状況評価										備考
施設コード	施設名	建物コード	建物名	構造	階数		延床面積(m ²)	建築年度		耐震安全性					長寿命化判定		目標耐用年数	残存使用年数	屋根・屋上	外壁	内部仕上	電気設備	機械設備	棟毎の健全度(100点満点)	施設健全度(100点満点)					
					地上	地下		西暦	和暦	耐震基準	耐震診断	耐震補強	調査年度	コンクリート圧縮強度(N/mm ²)	長寿命化判定	長寿命化判定														
011_01	中央公民館	011_0101	本館	RC	4	0	2,585.21	1971	S46	旧	済	済	-	-	-	長寿命	80	47	33	D	D	D	C	D	14	14				
011_02	三木コミュニティスポーツセンター	011_0201	本館	RC・S	2	0	1,441.22	1991	H3	新	-	-	-	-	-	長寿命	80	27	53	D	C	B	B	B	59	59				
011_03	三木南交流センター	011_0301	本館	RC	2	0	1,037.05	2008	H20	新	-	-	-	-	-	長寿命	80	10	70	B	C	A	B	A	81	85				
011_03	三木南交流センター	011_0302	大会議室	RC・S	2	0	740.58	2012	H24	新	-	-	-	-	-	長寿命	80	6	74	A	A	B	A	A	91					
011_04	別所町公民館	011_0401	本館	RC	2	0	1,207.50	1978	H53	旧	済	済	H25	不明	長寿命	80	40	40	B	C	C	C	D	39	39					
011_05	志染町公民館	011_0501	本館	RC	2	0	1,088.43	1980	S55	旧	済	未	H30	33.5	長寿命	80	38	42	C	D	C	B	B	40	40					
011_06	細川町公民館	011_0601	本館	RC	2	0	1,088.03	1983	S58	新	-	-	-	-	長寿命	80	35	45	B	C	B	B	B	65	65					
011_06	細川町公民館	011_0602	講座室	S	1	0	64.91	2007	H19	新	-	-	-	-	長寿命	80	11	69	B	C	B	B	B	65						
011_07	口吉川町公民館	011_0701	本館	RC	2	0	1,040.00	1982	S57	新	-	-	-	-	長寿命	80	36	44	C	C	B	B	B	62	62					
011_08	緑が丘町公民館	011_0801	本館	RC	2	0	2,169.28	1982	S57	新	-	-	-	-	長寿命	80	36	44	D	D	C	B	B	38	38					
011_08	緑が丘町公民館	011_0802	本館(増築)	RC	1	0	22.31	2011	H23	新	-	-	-	-	長寿命	80	7	73	D	D	C	B	B	38						
011_08	緑が丘町公民館	011_0803	エレベーター棟	S	2	0	24.64	2008	H20	新	-	-	-	-	長寿命	80	10	70	D	D	C	B	B	38						
011_09	自由が丘公民館	011_0901	本館	RC	2	0	711.92	1979	S54	旧	済	済	H24	34.4	長寿命	80	39	41	B	B	C	C	C	53	63					
011_09	自由が丘公民館	011_0902	本館	RC	2	0	601.76	1991	H3	新	-	-	-	H24	30.5	長寿命	80	27	53	B	B	B	B	B	75					
011_09	自由が丘公民館	011_0903	体育館	RC	1	0	641.50	1980	S55	旧	済	済	H24	30.4	長寿命	80	38	42	B	B	C	B	B	62						
011_10	青山公民館	011_1001	本館	RC	2	0	1,779.57	1992	H4	新	-	-	-	-	長寿命	80	26	54	D	C	C	B	B	46	46					
011_11	吉川町公民館	011_1101	本館	RC	3	0	1,949.14	1976	S51	旧	済	未	H31	24.4	長寿命	80	42	18	C	C	D	C	D	29	29					
011_11	吉川町公民館	011_1102	本館(増築)	RC	3	0	58.27	2003	H15	新	-	-	-	-	長寿命	80	15	45	C	C	D	C	C	29						
011_12	吉川町公民館貸湯分館	011_1201	集会場	RC	2	0	228.04	1977	S52	旧	未	未	-	-	-	60	41	19	A	D	C	C	D	33	35					
011_12	吉川町公民館貸湯分館	011_1202	集会場	RC	1	0	112.92	1978	S53	旧	未	未	-	-	-	60	40	20	B	C	C	C	D	39						
011_13	市民活動センター	011_1301	本館	RC	4	0	2,628.80	1980	S55	旧	済	未	H12	不明	-	60	38	22	C	D	C	B	B	40	40					
011_15	まなびの郷みずほ	011_1501	本館	RC	3	0	2,183.00	1990	H2	新	-	-	-	-	長寿命	80	28	52	D	C	C	B	B	46	45					
011_15	まなびの郷みずほ	011_1502	屋内運動場	S	1	0	448.00	1979	S54	旧	未	未	-	-	-	60	39	21	C	B	D	C	D	39						
011_16	総合保健館	011_1601	保健館	RC	2	0	719.65	1981	S56	旧	済	未	H30	39.2	長寿命	80	37	43	B	B	B	B	B	75	75					
011_17	別所ふるさと交流館	011_1701	集会所	RC	2	0	482.68	1978	S53	旧	済	済	2009	不明	長寿命	80	40	40	B	C	C	C	C	43	43					
011_18	福井コミュニティセンター	011_1801	本館	S	1	0	1,125.90	2016	H28	新	-	-	-	-	長寿命	80	2	78	A	A	A	A	A	100	100					
012_01	文化会館	012_0101	市民会館	RC・S	3	1	8,198.79	1985	S60	新	-	-	-	-	長寿命	80	33	47	D	B	C	B	B	56	56					
012_01	文化会館	012_0102	楽習倉庫	S	1	0	120.64	1990	H2	新	-	-	-	-	長寿命	80	28	52	B	B	B	B	B	75						
021_01	中央図書館	021_0101	本館	RC	2	0	2,121.82	2015	H27	新	-	-	-	-	長寿命	80	3	77	A	A	A	A	A	100	100					
021_02	青山図書館	021_0201	本館	RC	1	0	309.00	2009	H21	新	-	-	-	-	長寿命	80	9	71	C	B	B	A	A	78	78					
021_03	吉川図書館	021_0301	本館	RC	1	0	845.35	2009	H17	新	-	-	-	-	長寿命	80	9	71	A	B	A	A	A	93	93					
022_03	金物資料館	022_0301	本館	RC	1	0	176.00	1976	S51	旧	未	未	-	-	-	60	42	18	B	C	C	C	D	39	39					
022_04	観光美術館	022_0401	本館	RC	2	0	573.86	1981	S56	新	-	-	-	-	長寿命	80	37	43	B	C	B	B	C	61	61					
022_05	みき歴史資料館	022_0501	本館	RC	3	0	1,903.00	1982	S57	新	-	-	-	-	長寿命	80	36	44	C	B	C	B	C	67	67					
031_01	市民体育館	031_0101	体育館	S	2	0	686.40	1952	S27	旧	未	未	-	-	-	60	66	(6)	D	C	D	C	D	23	23					
031_02	勤労者体育センター	031_0201	体育館	RC	1	0	936.00	1977	S52	旧	未	未	-	-	-	60	41	19	D	B	C	C	D	44	44					
031_03	三木山総合公園	031_0301	テニスコートクラブハウス	LGS	1	0	215.78	1998	H10	新	-	-	-	-	-	40	20	20	B	B	B	B	B	75	71					
031_03	三木山総合公園	031_0302	屋内プール	RC・S	2	1	3,215.00	1995	H7	新	-	-	-	-	長寿命	80	23	57	C	B	C	B	B	59						
031_03	三木山総合公園	031_0305	陸上競技メインスタンド	RC	2	0	1,659.00	1992	H4	新	-	-	-	-	長寿命	80	26	54	D	C	C	B	B	46						
031_03	三木山総合公園	031_0306	総合体育館	RC・S	1	0	4,203.47	2017	H29	新	-	-	-	-	長寿命	80	1	79	B	A	B	A	A	89						
031_04	吉川総合公園	031_0401	文化体育館	RC	3	0	3,615.19	1986	S61	新	-	-	-	-	長寿命	80	32	48	B	A	B	B	B	82	77					
031_04	吉川総合公園	031_0402	資料館	W	1	0	396.49	1986	S61	新	-	-	-	-	-	40	32	8	B	C	B	B	B	62						
031_04	吉川総合公園	031_0404	研修所	RC	1	0	624.65	2002	H14	新	-	-	-	-	長寿命	80	16	64	B	B	C	B	B	62						
031_04	吉川総合公園	031_0405	テニスコートクラブハウス	RC	2	0	297.50	2005	H17	新	-	-	-	-	長寿命	80	13	67	B	B	B	B	B	75						
031_05	吉川体育館	031_0501	吉川体育館	S	1	0	1,496.40	1980	S55	旧	未	未	-	-	-	60	38	22	C	B	C	B	B	59	59					
031_06	屋内ゲートボール場	031_0601	事務所	S	1	0	180.61	1995	H7	新	-	-	-	-	長寿命	80	23	57	B	A	B	B	B	82	65					
031_06	屋内ゲートボール場	031_0602	コート棟	S	1	0	1,079.24	1995	H7	新	-	-	-	-	長寿命	80	23	57	C	C	B	B	B	62						
031_07	緑が丘スポーツ公園	031_0701	管理棟	W	1	0	116.24	1987	S62	新	-	-	-	-	-	40	31	9	B	C	B	B	B	65	65					
031_08	弓道場	031_0801	弓道場	S	1	0	103.00	2012	H24	新	-	-	-	-	-	60	6	54	A	B	A	A	A	93	93					
032_01	三木ホースランドパーク	032_0101	ふれあい館	S・W	1	0	737.23	1998	H10	新	-	-	-	-	長寿命	80	20	60	C	B	B	B	B	62	60					
032_01	三木ホースランドパーク	032_0103	エオの森研修センター	RC・W	1	0	3,339.92	1998	H10	新	-	-	-	-	長寿命	80	20	60	D	C	B	B	B	59						
032_01	三木ホースランドパーク	032_0105	エオの森キャンピングセンター	W・RC	2	0	338.00	1998	H10	新	-	-	-	-	長寿命	80	20	60	C	B	B	B	B	72						
032_02	三木鉄道ふれあい館	032_0201	ふれあい館	W	1	0	148.83	2009	H21	新	-	-	-	-	-	40	9	31	B	B	B	B	B	75	75					
032_02	三木鉄道ふれあい館	032_0202	休憩所	W	1	0	108.89	2009	H21	新	-	-	-	-	-	40	9	31	B	-	-	-	-	75						
032_03	みの川会館	032_0301	みの川会館	RC	2	0	754.62	1971	S46	旧	未	未	-	-	-	60	47	13	D	D	C	B	C	34						

■ :築50年以上 □ :築30年以上 基準 2018

[A] 概ね良好 [B] 部分的に劣化 [C] 広範囲に劣化 [D] 早急に対応する必要がある

建物基本情報										構造躯体の健全性										劣化状況評価										備考
施設コード	施設名	建物コード	建物名	構造	階数		延床面積 (㎡)	建築年度		耐震安全性			長寿命化判定		目標使用年数	築年数	残存使用年数	劣化状況					施設の健全度 (100点満点)							
					地上	地下		西暦	和暦	耐震基準	耐震診断	耐震補強	調査年度	1/300圧縮強度 (N/mm ²)				長寿命化判定	屋根・屋上	外壁	内部仕上	電気設備		機械設備	棟毎の健全度 (100点満点)					
051_03	三木小学校	051_0301	教室棟西	RC	4	0	1,770.72	1974	S49	旧	済	済	H17	16.6	長寿命	80	44	36	B	C	B	A	A	71	72					
051_03	三木小学校	051_0302	教室棟中	RC	4	0	720.09	1978	S53	旧	済	済	H17	16.6	長寿命	80	40	40	B	C	B	A	A	71						
051_03	三木小学校	051_0303	管理・特別教室棟	RC	4	0	2,671.00	1982	S57	新	-	-	-	-	長寿命	80	36	44	A	C	B	A	A	74						
051_03	三木小学校	051_0304	管理棟東・教室棟東・昇降口棟	RC	4	0	903.00	1983	S58	新	-	-	-	-	長寿命	80	35	45	A	C	B	A	A	74						
051_03	三木小学校	051_0305	エレベーター棟	S	1	0	60.00	2002	H18	新	-	-	-	-	長寿命	80	12	68	A	C	B	A	A	74						
051_03	三木小学校	051_0306	屋内運動場	RC	1	0	972.00	1996	H4	新	-	-	-	-	長寿命	80	26	54	B	A	C	B	B	69						
051_03	三木小学校	051_0309	プール付属棟	S	1	0	74.42	1965	S40	旧	-	-	-	-	長寿命	80	53	27	C	B	C	C	C	50						
051_04	別所小学校	051_0401	教室棟	RC	4	0	1,488.50	1979	S54	旧	済	済	H21	38.9	長寿命	80	39	41	A	B	A	A	A	93	86					
051_04	別所小学校	051_0402	管理教室棟	RC	3	0	3,418.00	1991	H3	新	-	-	-	-	長寿命	80	27	53	C	B	A	A	A	85						
051_04	別所小学校	051_0403	エレベーター棟	S	4	0	49.00	2009	H21	新	-	-	-	-	長寿命	80	9	71	A	B	A	A	A	93						
051_04	別所小学校	051_0404	屋内運動場	S	1	0	722.91	1969	S44	旧	済	済	H21	不明	長寿命	80	49	31	A	B	A	C	C	78						
051_04	別所小学校	051_0408	プール付属棟	CB	1	0	56.40	2002	H14	旧	-	-	-	-	60	16	44	A	A	A	A	A	100							
051_05	志染小学校	051_0501	管理・教室棟	RC	4	0	3,259.10	1974	S49	旧	済	済	H7	不明	長寿命	80	44	36	B	B	B	A	A	81	82					
051_05	志染小学校	051_0502	屋内運動場	S	1	0	532.00	1978	S53	旧	済	済	H22	不明	長寿命	80	40	40	A	B	A	A	A	93						
051_05	志染小学校	051_0506	プール付属棟	CB	1	0	74.20	1974	S49	旧	-	-	-	-	60	44	16	C	C	D	C	C	29							
051_06	口吉川小学校	051_0601	管理・教室棟	RC	3	0	2,067.49	1971	S46	旧	済	済	H21	17.4	長寿命	80	47	33	B	B	B	C	C	66	65					
051_06	口吉川小学校	051_0602	屋内運動場	S	1	0	512.00	1972	S47	旧	済	済	H21	不明	長寿命	80	46	34	D	B	B	C	C	61						
051_06	口吉川小学校	051_0606	プール付属棟	CB	1	0	62.00	1971	S46	旧	-	-	-	-	60	47	13	C	A	C	C	C	57							
051_07	豊地小学校	051_0701	管理・教室棟	RC	3	0	1,456.00	1967	S42	旧	済	済	H21	15.5	長寿命	80	51	29	B	B	B	A	A	81	77					
051_07	豊地小学校	051_0702	屋内運動場	S	1	0	528.00	1977	S52	旧	済	済	H21	26.3	長寿命	80	41	39	B	B	B	C	C	66						
051_07	豊地小学校	051_0705	プール付属棟	CB	1	0	50.66	1983	S58	新	-	-	-	-	60	35	25	B	B	B	B	B	75							
051_08	緑が丘小学校	051_0801	管理・特別教室棟	RC	2	0	1,924.00	1997	H9	新	-	-	-	-	長寿命	80	21	59	A	A	A	A	A	100	93					
051_08	緑が丘小学校	051_0802	クラブハウス	RC	1	0	199.00	1997	H9	新	-	-	-	-	長寿命	80	21	59	A	A	A	A	A	100						
051_08	緑が丘小学校	051_0803	食堂棟	RC	1	0	266.00	1997	H9	新	-	-	-	-	長寿命	80	21	59	A	A	A	A	A	100						
051_08	緑が丘小学校	051_0804	普通教室棟A	RC	2	0	1,161.00	1997	H9	新	-	-	-	-	長寿命	80	21	59	A	A	A	A	A	100						
051_08	緑が丘小学校	051_0805	普通教室棟B	RC	2	0	1,023.00	1997	H9	新	-	-	-	-	長寿命	80	21	59	A	A	A	A	A	100						
051_08	緑が丘小学校	051_0806	廻り廊下棟	RC	2	0	67.00	1997	H9	新	-	-	-	-	長寿命	80	21	59	A	A	A	A	A	100						
051_08	緑が丘小学校	051_0807	屋内運動場	S	1	0	1,031.00	1972	S47	旧	済	済	H22	不明	長寿命	80	46	34	A	B	B	C	C	68						
051_08	緑が丘小学校	051_0809	プール付属棟	CB	1	0	93.99	1974	S49	旧	-	-	-	-	60	44	16	C	C	D	C	D	25							
051_09	緑が丘東小学校	051_0901	北校舎 (普通教室棟)	RC	4	0	2,481.00	1979	S54	旧	済	済	H20	14.7	長寿命	80	39	41	B	C	B	B	A	68	71					
051_09	緑が丘東小学校	051_0902	昇降口棟	RC	1	0	179.00	1979	S54	旧	済	済	H20	16.2	長寿命	80	39	41	C	B	B	B	B	72						
051_09	緑が丘東小学校	051_0903	南校舎 (管理・特別教室棟)	RC	3	0	2,321.00	1979	S54	旧	済	済	H20	16.2	長寿命	80	39	41	C	B	B	B	B	72						
051_09	緑が丘東小学校	051_0904	南校舎 (教室棟)	RC	2	0	360.00	1991	H3	新	-	-	-	-	長寿命	80	27	53	C	B	B	B	B	72						
051_09	緑が丘東小学校	051_0905	屋内運動場	S	1	0	712.00	1979	S54	旧	済	済	H21	20.4	長寿命	80	39	41	B	C	A	A	A	81						
051_09	緑が丘東小学校	051_0910	プール付属棟	CB	1	0	87.00	1980	S55	旧	-	-	-	-	60	38	22	B	A	C	B	B	69							
051_10	自由が丘小学校	051_1001	南校舎 (教室・特別教室棟)	RC	3	0	2,079.00	1975	S50	旧	済	-	H9	27.9	長寿命	80	43	37	A	B	B	A	C	76	76					
051_10	自由が丘小学校	051_1002	北校舎 (教室棟)	RC	4	0	4,316.00	1975	S50	旧	済	済	H10	23.0	長寿命	80	43	37	A	B	B	A	C	76						
051_10	自由が丘小学校	051_1004	管理棟	RC	3	0	1,960.00	1975	S50	旧	済	-	H11	不明	長寿命	80	43	37	B	A	B	A	C	81						
051_10	自由が丘小学校	051_1006	屋内運動場	RC	2	0	1,082.62	1975	S50	旧	済	済	H22	17.9	長寿命	80	43	37	B	A	B	C	C	73						
051_10	自由が丘小学校	051_1008	プール付属室	CB	1	0	92.00	1976	S51	旧	-	-	-	-	60	42	18	C	C	C	C	C	40							
051_11	自由が丘東小学校	051_1101	教室棟	RC	4	0	2,654.00	1982	S57	新	-	-	-	-	長寿命	80	36	44	B	C	B	B	B	65	65					
051_11	自由が丘東小学校	051_1102	昇降口棟	RC	1	0	69.00	1982	S57	新	-	-	-	-	長寿命	80	36	44	B	C	B	B	C	61						
051_11	自由が丘東小学校	051_1103	管理・特別教室棟	RC	3	0	2,061.00	1982	S57	新	-	-	-	-	長寿命	80	36	44	B	C	B	B	C	61						
051_11	自由が丘東小学校	051_1104	屋内運動場	S	1	0	728.20	1982	S57	新	-	-	-	-	長寿命	80	36	44	B	B	B	B	B	75						
051_11	自由が丘東小学校	051_1106	プール付属棟	CB	1	0	87.39	1983	S58	新	-	-	-	-	60	35	25	B	B	B	B	B	75							
051_12	広野小学校	051_1201	普通教室棟	RC	4	0	2,457.00	1980	S55	旧	済	済	H21	20.6	長寿命	80	38	42	A	B	B	B	B	77	77					
051_12	広野小学校	051_1202	管理・特別教室棟	RC	3	0	1,900.00	1980	S55	旧	済	済	H21	18.5	長寿命	80	38	42	C	B	B	A	B	75						
051_12	広野小学校	051_1203	屋内運動場	S	1	0	728.00	1980	S55	旧	済	済	H21	34.4	長寿命	80	38	42	C	C	B	A	A	68						
051_12	広野小学校	051_1205	プール付属棟	CB	1	0	100.00	1981	S56	旧	-	-	-	-	60	37	23	C	B	B	B	B	72							
051_12	広野小学校	051_1207	プレハブ校舎	S	2	0	371.00	2010	H22	新	-	-	-	-	長寿命	80	8	72	A	A	A	A	A	100						
051_13	東吉川小学校	051_1301	管理・教室棟	RC	2	0	3,018.00	2000	H12	新	-	-	-	-	18	-	-	A	A	A	A	A	100	95	R3閉校					
051_13	東吉川小学校	051_1302	屋内運動場	RC	1	0	567.00	1979	S54	旧	済	済	H22	16.2	-	-	39	-	C	B	B	B	B	72		R3閉校				
051_13	東吉川小学校	051_1305	プール付属棟	RC	1	0	94.00	1977	H9	新	-	-	-	-	-	21	-	A	B	C	B	B	84		R3閉校					
051_14	中吉川小学校	051_1401	管理・教室棟	RC	2	0	2,046.00	1990	S45	旧	済	済	H21	19.6	-	-	48	-	B	C	C	C	C	43	60	R2閉校				
051_14	中吉川小学校	051_1402	西教室棟	RC	2																									

施設コード	建物基本情報				構造躯体の健全性										劣化状況評価					備考						
	施設名	建物コード	建物名	構造	階数	延床面積 (㎡)	建築年度		耐震安全性			長寿命化判定		目標使用年数	残存使用年数	屋根・屋上	外壁	内部仕上	電気設備		機械設備	毎年の健全度 (100点満点)	施設の健全度 (100点満点)			
							西暦	和暦	耐震基準	耐震診断	耐震補強	調査年度	圧縮強度 (N/mm ²)											長寿命化判定		
051_19	別所中学校	051_1901	管理・教室棟	RC	4	0	3,637.84	1983	S58	新	-	-	-	-	長寿命	80	35	45	A	A	A	A	100	97		
051_19	別所中学校	051_1902	エレベーター棟	S	4	0	81.00	2013	H25	新	-	-	-	-	長寿命	80	5	75	A	A	A	A	100			
051_19	別所中学校	051_1906	屋内運動場	RC	1	0	612.00	1967	S42	旧	済	済	H22	17.7	長寿命	80	51	29	A	A	A	C	85			
051_19	別所中学校	051_1907	屋内運動場トレーニング室・トイレ	RC	1	0	102.38	1985	S60	新	-	-	-	-	長寿命	80	33	47	A	A	A	C	85			
051_19	別所中学校	051_1908	屋内運動場倉庫	RC	1	0	68.53	1982	S57	新	-	-	-	-	長寿命	80	36	44	A	A	A	C	85			
051_19	別所中学校	051_1911	プール付図書	CB	1	0	68.10	1971	S46	旧	-	-	-	-	長寿命	60	47	13	A	B	C	C	55			
051_20	志染中学校	051_2001	管理・教室棟西	RC	3	0	1,029.00	1962	S37	旧	済	済	H21	10.3	-	-	56	-	A	C	B	C	55	58	R2閉校	
051_20	志染中学校	051_2002	管理・教室棟東	RC	3	0	553.00	1963	S38	旧	済	済	H21	10.3	-	-	55	-	A	C	B	C	55		R2閉校	
051_20	志染中学校	051_2004	屋内運動場	S	1	0	684.00	1970	S45	旧	済	済	H21	24.0	-	-	48	-	A	B	B	C	68		R2閉校	
051_20	志染中学校	051_2010	プール付図庫	CB	1	0	34.22	1969	S44	旧	-	-	-	-	長寿命	49	-	-	A	D	C	C	37		R2閉校	
051_20	志染中学校	051_2011	プール機械室	CB	1	0	23.01	1969	S44	旧	-	-	-	-	長寿命	49	-	-	A	D	C	C	37		R2閉校	
051_21	星岡中学校	051_2101	管理・教室棟	RC	3	0	2,080.00	1970	S45	旧	済	済	H21	24.5	-	-	48	-	B	A	A	A	98	88	R3閉校	
051_21	星岡中学校	051_2103	技術教室	S	1	0	232.02	1970	S45	旧	済	済	H22	不明	-	-	48	-	A	B	A	C	78		R3閉校	
051_21	星岡中学校	051_2104	屋内運動場	S	1	0	684.00	1972	S47	旧	済	済	H21	不明	-	-	46	-	B	B	B	C	66		R3閉校	
051_21	星岡中学校	051_2107	便所(屋内運動場)	CB	1	0	30.00	1983	S58	新	-	-	-	-	長寿命	35	-	-	B	B	B	C	66		R3閉校	
051_21	星岡中学校	051_2110	プール付図書	RC	1	0	96.00	1994	H6	新	-	-	-	-	長寿命	24	-	-	B	B	B	B	75		R3閉校	
051_22	緑が丘中学校	051_2201	玄関管理棟	RC	4	0	405.00	1975	S50	旧	済	済	H12	不明	長寿命	80	43	37	B	C	B	A	64	64		
051_22	緑が丘中学校	051_2201a	北校舎(教室棟東)	RC	4	0	1,719.00	1978	S53	旧	済	済	H10	19.7	長寿命	80	40	40	A	C	B	A	66			
051_22	緑が丘中学校	051_2202	北校舎(教室棟西)	RC	4	0	1,725.00	1975	S50	旧	済	済	H10	19.7	長寿命	80	43	37	A	C	B	A	66			
051_22	緑が丘中学校	051_2203	管理特別教室棟西	RC	4	0	1,770.00	1975	S50	旧	済	済	H12	不明	長寿命	80	43	37	B	C	B	A	64			
051_22	緑が丘中学校	051_2203a	管理特別教室棟東	RC	4	0	550.00	1975	S50	旧	済	済	H12	不明	長寿命	80	43	37	B	C	B	A	64			
051_22	緑が丘中学校	051_2204	技術教室棟	S	1	0	352.00	1975	S50	旧	済	済	H22	不明	長寿命	80	43	37	C	B	B	C	63			
051_22	緑が丘中学校	051_2206	屋内運動場	S	1	0	991.00	1976	S51	旧	済	済	H22	不明	長寿命	80	42	38	B	C	B	C	56			
051_22	緑が丘中学校	051_2211	プール付図書	CB	1	0	92.51	1977	S52	旧	-	-	-	-	長寿命	60	41	19	B	A	D	C	49			
051_23	自由が丘中学校	051_2301	北校舎西(普通教室棟)	RC	4	0	3,467.00	1982	S57	新	-	-	-	-	長寿命	80	36	44	B	B	A	B	78	72		
051_23	自由が丘中学校	051_2302	北校舎東(普通教室棟)	RC	4	0	690.04	1985	S60	新	-	-	-	-	長寿命	80	33	47	B	B	A	B	78			
051_23	自由が丘中学校	051_2303	南校舎(管理・特別教室棟・昇降口棟)	RC	3	0	2,475.00	1982	S57	新	-	-	-	-	長寿命	80	36	44	C	B	A	B	65			
051_23	自由が丘中学校	051_2305	屋内運動場	S	1	0	1,080.00	1982	S57	新	-	-	-	-	長寿命	80	36	44	C	B	B	B	65			
051_23	自由が丘中学校	051_2308	プール付図庫	CB	1	0	89.01	1983	S58	新	-	-	-	-	長寿命	60	35	25	B	B	B	B	75			
051_24	吉川中学校	051_2401	教室棟	RC	3	0	2,080.00	1959	S34	旧	済	済	H12	不明	長寿命	80	59	21	C	B	C	C	53	57		
051_24	吉川中学校	051_2402	教室棟東	RC	3	0	467.00	2001	H13	新	-	-	-	-	長寿命	80	17	63	C	C	B	C	53			
051_24	吉川中学校	051_2403	教室棟西	RC	3	0	342.00	1961	S36	旧	済	済	H12	不明	長寿命	80	57	23	C	C	B	C	53			
051_24	吉川中学校	051_2404	特別教室棟東	S	1	0	312.00	1974	S49	旧	済	済	H22	不明	長寿命	80	44	36	C	B	C	C	53			
051_24	吉川中学校	051_2405	特別教室棟西	S	1	0	212.00	1986	S61	新	-	-	-	-	長寿命	80	32	48	B	C	B	B	65			
051_24	吉川中学校	051_2406	屋内運動場	RC	2	0	1,337.00	1987	S62	新	-	-	-	-	長寿命	80	31	49	B	C	B	B	62			
051_24	吉川中学校	051_2408	プール付図庫	RC	1	0	95.00	2004	H16	新	-	-	-	-	長寿命	80	14	66	A	A	A	A	100			
051_25	三木特別支援学校	051_2501	管理・教室棟	RC	1	0	1,989.00	1991	H3	新	-	-	-	-	長寿命	80	27	53	C	B	A	B	65	67		
051_25	三木特別支援学校	051_2502	屋内運動場	RC	1	0	411.00	1991	H3	新	-	-	-	-	長寿命	80	27	53	B	B	A	B	65			
051_25	三木特別支援学校	051_2505	プール付図庫	CB	1	0	120.00	1991	H3	新	-	-	-	-	長寿命	60	27	33	B	A	C	B	69			
052_01	吉川学校給食共同調理場	052_0101	給食棟	S	2	0	1,106.18	1996	H8	新	-	-	-	-	長寿命	80	22	58	C	A	C	B	66	66		
052_01	吉川学校給食共同調理場	052_0102	油庫	RC	1	0	6.56	1996	H8	新	-	-	-	-	長寿命	22	-	-	C	A	C	B	66			
052_01	吉川学校給食共同調理場	052_0103	プロパン庫	CB	1	0	7.68	1996	H8	新	-	-	-	-	長寿命	60	22	38	C	A	C	B	66			
052_02	三樹学校給食共同調理場	052_0201	給食棟	S	1	0	200.00	1987	S62	新	-	-	-	-	長寿命	80	31	49	B	A	B	B	82	82		
052_02	三樹学校給食共同調理場	052_0202	給食棟配膳室・検収室	S	1	0	67.36	2008	H20	新	-	-	-	-	長寿命	80	10	70	B	A	B	B	82			
052_03	平田小学校給食調理場	052_0301	給食棟	RC	1	0	204.40	1979	S54	旧	済	済	不要	R1	56.2	長寿命	80	39	41	B	B	B	B	75	75	
052_04	三木学校給食共同調理場	052_0401	給食棟	S	1	0	200.00	1983	S58	新	-	-	-	-	長寿命	80	35	45	A	A	B	B	84	84		
052_04	三木学校給食共同調理場	052_0402	給食棟配膳室・検収室	S	1	0	64.00	2009	H21	新	-	-	-	-	長寿命	80	9	71	A	A	B	B	84			
052_05	別所学校給食共同調理場	052_0501	給食棟	S	1	0	200.00	1980	S55	旧	-	-	-	-	長寿命	80	38	42	A	A	C	B	71	71		
052_06	緑が丘学校給食共同調理場	052_0601	給食棟	S	1	0	200.00	1980	S55	旧	-	-	-	-	長寿命	80	38	42	A	A	C	C	62	62		
052_06	緑が丘学校給食共同調理場	052_0602	給食棟配膳室・検収室	S	1	0	53.00	2008	H20	新	-	-	-	-	長寿命	80	10	70	A	A	C	C	62			
052_07	緑が丘東小学校給食調理場	052_0701	給食棟	RC	1	0	171.00	1979	S54	旧	-	-	-	-	長寿命	80	39	41	B	A	B	B	82	82		
052_07	緑が丘東小学校給食調理場	052_0702	給食棟	S	1	0	18.00	1990	H2	新	-	-	-	-	長寿命	80	28	52	A	B	B	B	82			
052_07	緑が丘東小学校給食調理場	052_0703	給食棟	S	1	0	8.14	1997	H9	新	-	-	-	-	長寿命	80	21	59	B	A	B	B	82			
052_08	自由が丘小学校給食調理場	052_0801	給食棟	S	1	0	200.00	1980	S55	旧	-	-	-	-	長寿命	80	38	42	B	C	B	B	62	62		
052_09	自由が丘東学校給食共同調理場	052_0901	給食棟	S	1	0	200.00	1983	S58	新	-	-	-	-	長寿命	80	35	45	A	A	B	B	84	84		
052_09	自由が丘東学校給食共同調理場	052_0902	給食棟配膳室・検収室	S	1	0	73.00	2009	H21	新	-	-	-	-	長寿命	80	9	71	A							

：築50年以上 ：築30年以上 基準 2018 [A] 概ね良好 [B] 部分的に劣化 [C] 広範囲に劣化 [D] 早急に対応する必要がある

施設コード	建物基本情報				構造躯体の健全性										劣化状況評価						備考						
	施設名	建物コード	建物名	構造	階数 地上 地下	延床面積 (㎡)	建築年度		耐震安全性			長寿命化判定				目標 使用年数	残存 使用年数	屋根・ 屋上	外壁	内部 仕上		電気 設備	機械 設備	棟毎の 健全度 (100点 満点)	施設の 健全度 (100点 満点)		
							西暦	和暦	耐震 基準	耐震 診断	耐震 補強	調査 年度	コンクリ 圧縮 強度 (N/mm ²)	長寿命 化判定													
062_04	緑が丘アフタースクール	062_0401	園舎	S	1 0	266.66	2015	H27	新	-	-	-	-	-	長寿命	80	3	77	A	A	A	A	A	100	100		
062_05	緑が丘東アフタースクール	062_0501	園舎	LGS	1 0	80.80	2000	H12	新	-	-	-	-	-	-	40	18	22	A	C	A	A	A	83	83		
062_05	緑が丘東アフタースクール	062_0502	園舎	LGS	1 0	66.02	2003	H15	新	-	-	-	-	-	-	40	15	25	A	C	A	A	A	83			
062_05	緑が丘東アフタースクール	062_0503	園舎	LGS	1 0	52.71	2006	H18	新	-	-	-	-	-	-	40	12	28	A	C	A	A	A	83			
062_06	自由が丘東アフタースクール	062_0601	園舎	RC	2 0	409.08	1982	S57	新	-	-	-	-	-	長寿命	80	36	44	B	C	C	B	B	52	52		
062_07	よかわアフタースクール	062_0701	児童センター-吉川分館	W	1 0	392.00	1990	H2	新	-	-	-	-	-	-	28	-	-	C	B	B	B	B	72	72	R3廃止	
062_14	児童センター	062_1401	児童センター	RC	4 0	648.75	1994	H6	新	-	-	-	-	-	長寿命	80	24	56	D	D	C	B	B	38	38		
062_15	吉川児童館	062_1501	吉川健康福祉センター	RC	3 0	477.57	1999	H11	新	-	-	-	-	-	長寿命	80	19	61	C	C	B	B	B	62	62		
071_01	デイサービスセンター-口吉川	071_0101	センター棟	RC	1 0	475.64	1995	H7	新	-	-	-	-	-	長寿命	80	23	57	C	B	B	B	B	72	81		
071_01	デイサービスセンター-口吉川	071_0102	センター棟	S	1 0	358.00	2012	H24	新	-	-	-	-	-	長寿命	80	6	74	A	B	A	A	A	93			
071_02	デイサービスセンター-志染	071_0201	センター棟	S	1 0	587.65	2016	H28	新	-	-	-	-	-	長寿命	80	2	78	A	A	A	A	A	100	100		
071_03	デイサービスセンター-ひまわり	071_0301	センター棟	S	1 0	958.72	1997	H9	新	-	-	-	-	-	長寿命	80	21	59	C	C	C	B	B	49	40		
071_04	デイサービスセンター-三木南	071_0401	センター棟	S	1 0	622.58	1998	H10	新	-	-	-	-	-	長寿命	80	20	60	B	C	B	B	B	65	65		
071_05	デイサービスセンター-三木東	071_0501	センター棟	S	1 0	667.90	1998	H10	新	-	-	-	-	-	長寿命	80	20	60	B	B	B	B	B	75	75		
071_06	デイサービスセンター-三木北	071_0601	センター棟	S	1 0	495.80	1999	H11	新	-	-	-	-	-	長寿命	80	19	61	D	B	B	B	B	70	70		
071_07	デイサービスセンター-自由が丘	071_0701	センター棟	S	2 0	1,175.04	2001	H13	新	-	-	-	-	-	長寿命	80	17	63	B	C	C	A	A	58	58		
071_08	高齢者福祉センター	071_0801	センター棟	S	2 0	806.38	1995	H7	新	-	-	-	-	-	長寿命	80	23	57	B	B	B	B	B	75	75		
072_01	障害者総合支援センター-はばたきの丘	072_0101	センター棟	RC	1 0	2,270.12	2008	H20	新	-	-	-	-	-	長寿命	80	10	70	B	B	A	A	A	91	91		
072_02	三木共同作業所	072_0201	事務所・作業室	LGS	1 0	105.30	1993	H5	新	-	-	-	-	-	-	40	25	15	B	B	B	B	B	75	74		
072_02	三木共同作業所	072_0202	作業室	LGS	1 0	94.96	1996	H8	新	-	-	-	-	-	-	40	22	18	C	B	B	B	B	72			
072_03	口吉川共同作業所	072_0301	通所作業室	LGS	1 0	173.90	2002	H14	新	-	-	-	-	-	-	40	16	24	B	C	B	A	A	71	71		
072_04	星陽やすらぎセンター	072_0401	休憩所・作業所	W	2 0	199.17	1940	S15	旧	未	未	-	-	-	-	40	78	(38)	C	C	B	A	A	68	68		
072_05	やすらぎ工房	072_0501		LGS	2 0	190.85	1981	S56	旧	-	-	-	-	-	-	40	37	3	D	C	C	B	B	46	46		
073_01	総合保健福祉センター	073_0101	センター棟	RC	2 0	3,071.79	1998	H10	新	-	-	-	-	-	長寿命	80	20	60	C	C	B	B	B	62	62		
073_02	吉川健康福祉センター	073_0201	センター棟	RC	3 1	3,265.22	1999	H11	新	-	-	-	-	-	長寿命	80	19	61	C	C	B	B	B	62	62		
074_01	ハートフルプラザみき	074_0101		S	3 0	3,448.35	1996	H8	新	-	-	-	-	-	長寿命	80	22	58	C	C	B	B	B	62	62		
081_01	本庁舎・みきい広場	081_0101	庁舎	RC	8 1	13,409.30	1993	H5	新	-	-	-	-	-	長寿命	80	25	55	D	C	C	B	B	46	48		
081_01	本庁舎・みきい広場	081_0102	エネルギー棟	RC	1 0	176.80	1993	H5	新	-	-	-	-	-	長寿命	80	25	55	B	B	B	B	C	71			
081_01	本庁舎・みきい広場	081_0104	みきいホール	RC	2 0	1,434.20	1993	H5	新	-	-	-	-	-	長寿命	80	25	55	D	C	B	B	B	59			
081_02	吉川支所	081_0201	庁舎	RC	1 0	397.81	2009	H21	新	-	-	-	-	-	長寿命	80	9	71	B	B	A	A	A	91	60		
081_02	吉川支所	081_0202	倉庫	S	2 0	299.63	1972	S47	旧	-	-	-	-	-	-	60	46	14	C	C	C	C	C	40			
081_02	吉川支所	081_0203	倉庫	RC	2 0	599.05	1983	S58	新	-	-	-	-	-	長寿命	80	35	45	C	C	C	B	B	B	49		
082_01	消防本部	082_0101	庁舎	RC	2 0	2,786.00	2007	H19	新	-	-	-	-	-	長寿命	80	11	69	B	B	A	A	C	83	84		
082_01	消防本部	082_0102	倉庫・車庫	S	1 0	495.00	2007	H19	新	-	-	-	-	-	長寿命	80	11	69	B	B	A	A	A	91			
082_01	消防本部	082_0103	訓練棟	RC	5 0	294.00	2007	H19	新	-	-	-	-	-	長寿命	80	11	69	B	C	A	A	C	81			
082_02	消防署広野分署	082_0201	庁舎	RC	2 0	549.61	1976	S51	旧	済	済	H26	34.3	-	長寿命	80	42	38	B	B	C	C	C	53	53		
082_03	消防署吉川分署	082_0301	庁舎	RC	1 0	419.34	1982	S57	新	-	-	-	-	-	長寿命	80	36	44	C	C	C	B	B	49	49		
091_01	加佐団地	091_0101		PRC	3 0	900.72	1973	S48	旧	済	-	-	-	-	長寿命	70	45	25	B	B	C	C	C	53	53	公営住宅法	
091_02	朝日ヶ丘中団地	091_0201	1号棟	PRC	3 0	1,285.92	1973	S48	旧	済	-	-	-	-	長寿命	70	45	25	B	B	C	C	C	53	50	公営住宅法	
091_02	朝日ヶ丘中団地	091_0202	2号棟	PRC	3 0	1,049.76	1974	S49	旧	済	-	-	-	-	長寿命	70	44	26	B	B	C	C	C	53		公営住宅法	
091_02	朝日ヶ丘中団地	091_0203	3号棟	RC	3 0	1,086.30	1979	S54	旧	済	-	-	-	-	長寿命	70	39	31	B	B	C	C	C	53		公営住宅法	
091_02	朝日ヶ丘中団地	091_0204	4号棟	RC	3 0	1,002.00	1975	S50	旧	済	-	-	-	-	長寿命	70	43	27	C	C	C	C	C	40		公営住宅法	
091_03	朝日ヶ丘中団地高層	091_0301	1号棟	RC	6 0	2,994.85	2009	H21	新	-	-	-	-	-	長寿命	70	9	61	A	B	A	A	A	93	93	公営住宅法	
091_03	朝日ヶ丘中団地高層	091_0302	2号棟	RC	6 0	1,696.07	2010	H22	新	-	-	-	-	-	長寿命	70	8	62	A	B	A	A	A	93		公営住宅法	
091_04	朝日ヶ丘南団地	091_0401	1号棟	RC	8 0	5,916.49	2000	H12	新	-	-	-	-	-	長寿命	70	18	52	B	B	B	B	A	81	81	公営住宅法	
091_04	朝日ヶ丘南団地	091_0402	2号棟	RC	7 0	4,405.86	2002	H14	新	-	-	-	-	-	長寿命	70	16	54	B	B	B	B	A	81		公営住宅法	
091_04	朝日ヶ丘南団地	091_0403	電気ポンプ室	RC	1 0	119.00	2000	H12	新	-	-	-	-	-	長寿命	70	18	52	B	B	A	A	A	91		公営住宅法	
091_04	朝日ヶ丘南団地	091_0404	集会所	RC	1 0	148.82	2002	H14	新	-	-	-	-	-	長寿命	70	16	54	B	B	B	A	A	81		公営住宅法	
091_05	新田山団地	091_0501		PRC	2 0	1,037.25	1982	S57	新	-	-	-	-	-	-	45	36	9	C	B	B	B	B	72	72	公営住宅法	
091_06	大塚団地	091_0601	1・2号棟	RC	3 0	861.98	1988	S63	新	-	-	-	-	-	長寿命	70	30	40	B	B	B	B	B	75	70	公営住宅法	
091_06	大塚団地	091_0602	3・4号棟	RC	3 0	861.98	1988	S63	新	-	-	-	-	-	長寿命	70	30	40	B	B	B	B	B	75		公営住宅法	
091_06	大塚団地	091_0605	5号棟	RC	4 0	1,198.74	1989	H1	新	-	-	-	-	-	長寿命	70	29	41	C	C	B	B	B	62		公営住宅法	
091_07	えびす団地	091_0701	1号棟	RC	3 0	894.57	1993	H5	新	-	-	-	-	-	長寿命	70	25	45	B	B	B	B	B	75	76	公営住宅法	
091_07	えびす団地	091_0702	2号棟	RC	3 0	894.57	1993	H5	新	-	-	-	-	-	長寿命</												

3 施設老朽度一覧及び保全優先順位

劣化状況調査結果に基づく施設老朽度及び第2章2-5 対策の優先順位の考え方に従って、判定した改修等保全の優先度は下表のとおりです。

なお、保全優先度は一次評価時点での判定結果であり、二次評価における施設の方向性に従って変更する場合があります。

		施設老朽度			
		I	II	III	IV
		60点以上	50点以上 60点未満	40点以上 50点未満	40点未満
施設重要度	I	①	②	③	④
	II	②	③	④	⑤
	III	③	④	⑤	⑥

(注) 優先順位は、①から⑥の順とし、同一順の場合は、施設老朽度の点数の高い順とする。

施設老朽度 = 現況劣化度 (100 - 健全度) + 築年数

		再配置施設一覧								保全優先度				
大分類	中分類	施設コード	施設名	延床面積 (㎡)	代表建築物				経過年数 指標	現況劣化度	施設老朽度	施設重要度	優先順位	
					構造	階数		建築年度						
						地上	地下	西暦						和暦
01 市民文化系 施設	011 集会施設	011_01	中央公民館	2,585.21	RC	4	0	1971	S46	47	86	133	I	①
		011_02	三木コミュニティスポーツセンター	1,441.22	RC・S	2	0	1991	H3	27	41	68	I	①
		011_03	三木南交流センター	1,777.63	RC	2	0	2008	H20	8	15	23	I	④
		011_04	別所町公民館	1,207.50	RC	2	0	1978	S53	40	61	101	I	①
		011_05	志染町公民館	1,088.43	RC	2	0	1980	S55	38	60	98	I	①
		011_06	細川町公民館	1,152.94	RC	2	0	1983	S58	34	35	69	I	①
		011_07	口吉川町公民館	1,208.81	RC	2	0	1982	S57	32	38	70	I	①
		011_08	緑が丘町公民館	2,216.23	RC	2	0	1982	S57	35	62	97	I	①
		011_09	自由が丘公民館	1,955.18	RC	2	0	1979	S54	35	37	72	I	①
		011_10	青山公民館	2,088.57	RC	2	0	1992	H4	26	54	80	I	①
		011_11	吉川町公民館	2,007.41	RC	3	0	1976	S51	41	71	112	I	①
		011_12	吉川町公民館貸潮分館	340.96	RC	2	0	1977	S52	41	65	106	III	③
		011_13	市民活動センター	2,705.80	RC	4	0	1980	S55	38	60	98	I	①
		011_15	まなびの郷みずほ	2,724.82	RC	3	0	1990	H2	30	55	85	I	①
		011_16	総合隣保館	721.52	RC	2	0	1981	S56	37	25	62	III	③
		011_17	別所ふるさと交流館	520.60	RC	2	0	1978	S53	38	57	95	I	①
		011_18	福井コミュニティセンター	1,125.90	S	1	0	2016	H28	2	0	2	I	④
			012文化施設	012_01	文化会館	8,319.43	RC・S	3	1	1985	S60	33	44	77
02 社会教育系 施設	021 図書館	021_01	中央図書館	2,121.82	RC	2	0	2015	H27	3	0	3	III	⑥
		021_02	青山図書館	2,088.57	RC	1	0	2009	H21	9	22	31	III	⑥
		021_03	吉川図書館	845.35	RC	1	0	2009	H21	9	7	16	III	⑥
	022 博物館等	022_03	金物資料館	182.11	RC	1	0	1976	S51	42	61	103	III	③
		022_04	堀光美術館	573.86	RC	2	0	1981	S56	37	39	76	III	③
022_05		みき歴史資料館	1,903.00	RC	3	0	1982	S57	36	33	69	III	③	
03 スポーツ・ レクリエーション 系施設	031 スポーツ施設	031_01	市民体育館	700.40	S	2	0	1952	S27	65	77	142	III	③
		031_02	勤労者体育センター	980.70	RC	1	0	1977	S52	40	56	96	III	③
		031_03	三木山総合公園	9,527.80	LGS	1	0	1998	H10	14	29	43	I	③
		031_04	吉川総合公園	5,001.88	RC	3	0	1986	S61	29	23	52	I	②
		031_05	吉川体育館	1,496.40	S	1	0	1980	S55	38	41	79	III	③
		031_06	屋内ゲートボール場	1,277.16	S	1	0	1995	H7	23	35	58	III	④
		031_07	緑が丘スポーツ公園	116.24	W	1	0	1987	S62	31	35	66	III	③
		031_08	弓道場	103.00	S	1	0	2012	H24	6	7	13	III	⑥
	032 レクリエーション施 設・観光施設	032_01	三木ホースランドパーク	4,536.35	S・W	1	0	1998	H10	20	40	60	III	③
		032_02	三木鉄道ふれあい館	257.72	W	1	0	2009	H21	9	25	34	III	⑥
		032_03	みの川会館	754.62	RC	2	0	1971	S46	47	66	113	III	③
033保養施設	033_01	温泉交流館	1,339.10	RC	1	0	2001	H13	16	15	31	III	⑥	

再配置施設一覧										保全優先度				
大分類	中分類	施設コード	施設名	延床面積 (㎡)	代表建築物					経過年数指標	現況劣化度	施設老朽度	施設重要度	優先順位
					構造	階数		建築年度						
						地上	地下	西暦	和暦					
04 産業系施設	041 産業系施設	041_01	山田錦の館	2,007.55	RC	1	0	2003	H15	15	5	20	Ⅲ	⑥
		041_02	道の駅みき	2,394.89	RC・S	2	0	1999	H11	19	35	54	Ⅲ	④
		041_03	かじやの里メッセみき	1,258.65	S・RC	1	0	2010	H22	8	16	24	Ⅲ	⑥
		041_04	農産物工房	133.86	LGS	1	0	2012	H24	6	16	22	Ⅲ	⑥
		041_05	別所ゆめ街道飲食物産館	281.66	W	1	0	2018	H30	0	0	0	Ⅲ	⑥
		041_06	勤労者福祉センター サンライフ三木	1,399.66	RC・S	2	0	1984	S59	34	45	79	I	①
05 学校教育系施設	051 小学校	051_01	三樹小学校	6,023.91	RC	3	0	1980	S55	37	23	60	I	①
		051_02	平田小学校	4,621.32	RC	3	0	1965	S40	45	14	59	I	②
		051_03	三木小学校	7,238.89	RC	4	0	1974	S49	37	28	65	I	①
		051_04	別所小学校	5,825.56	RC	4	0	1979	S54	33	14	47	I	③
		051_05	志染小学校	3,950.79	RC	4	0	1974	S49	43	18	61	I	①
		051_06	口吉川小学校	2,753.96	RC	3	0	1971	S46	46	35	81	I	①
		051_07	豊地小学校	2,272.82	RC	3	0	1967	S42	47	23	70	I	①
		051_08	緑が丘小学校	5,814.99	RC	2	0	1997	H9	26	7	33	I	④
		051_09	緑が丘東小学校	6,206.00	RC	4	0	1979	S54	38	29	67	I	①
		051_10	自由が丘小学校	9,605.71	RC	3	0	1975	S50	43	24	67	I	①
		051_11	自由が丘東小学校	5,633.59	RC	4	0	1982	S57	36	35	71	I	①
		051_12	広野小学校	5,661.00	RC	4	0	1980	S55	36	23	59	I	②
		051_13	東吉川小学校	3,864.00	RC	2	0	2000	H12	21	5	26	I	④
		051_14	中吉川小学校	3,985.69	RC	2	0	1970	S45	40	40	80	I	①
		051_15	上吉川小学校	3,032.42	RC	3	0	1984	S59	33	35	68	I	①
		051_16	みなぎ台小学校	5,501.00	RC	2	0	1998	H10	20	18	38	I	④
	051 中学校	051_17	三木中学校	7,402.14	RC	3	0	1968	S43	46	29	75	I	①
		051_18	三木東中学校	6,803.05	RC	2	0	1988	S63	30	21	51	I	②
		051_19	別所中学校	4,957.85	RC	4	0	1983	S58	37	3	40	I	③
		051_20	志染中学校	2,700.22	RC	3	0	1962	S37	52	42	94	I	①
		051_21	星陽中学校	3,321.96	RC	3	0	1970	S45	46	12	58	I	②
		051_22	緑が丘中学校	7,845.78	RC	4	0	1975	S50	42	36	78	I	①
		051_23	自由が丘中学校	8,022.40	RC	4	0	1982	S57	36	28	64	I	①
		051_24	吉川中学校	5,344.00	RC	3	0	1959	S34	41	43	84	I	①
	051特別支援学校	051_25	三木特別支援学校	2,595.00	RC	1	0	1991	H3	27	33	60	I	①
052 その他教育施設	052_01	吉川学校給食共同調理場	1,120.36	S	2	0	1996	H8	22	34	56	Ⅲ	④	
	052_02	三樹学校給食共同調理場	267.36	S	1	0	1987	S62	26	18	44	Ⅲ	⑤	
	052_03	平田小学校給食調理場	204.40	RC	1	0	1979	S54	39	25	64	Ⅲ	③	
	052_04	三木学校給食共同調理場	264.00	S	1	0	1983	S58	29	16	45	Ⅲ	⑤	
	052_05	別所学校給食共同調理場	200.00	S	1	0	1980	S55	38	29	67	Ⅲ	③	
	052_06	緑が丘学校給食共同調理場	253.00	S	1	0	1980	S55	32	38	70	Ⅲ	③	
	052_07	緑が丘東小学校給食調理場	197.14	RC	1	0	1979	S54	37	18	55	Ⅲ	④	
	052_08	自由が丘小学校給食調理場	200.00	S	1	0	1980	S55	38	38	76	Ⅲ	③	
	052_09	自由が丘東小学校給食共同調理場	273.00	S	1	0	1983	S58	28	16	44	Ⅲ	⑤	
	052_10	広野小学校給食調理場	210.05	RC	1	0	1980	S55	31	23	54	Ⅲ	④	
	052_11	教育センター	2,554.04	RC	4	0	1994	H6	24	62	86	Ⅲ	③	

再配置施設一覧										保全優先度				
大分類	中分類	施設コード	施設名	延床面積 (㎡)	代表建築物				経過年数 指標	現況劣化度	施設老朽度	施設重要度	優先順位	
					構造	階数		建築年度						
						地上	地下	西暦						和暦
06 子育て支援 施設	061 幼稚園・ 保育園・ こども園	061_01	三樹幼稚園	589.18	RC	2	0	1979	S54	39	50	89	Ⅱ	②
		061_02	三木幼稚園	739.66	RC	2	0	1979	S54	39	57	96	Ⅱ	②
		061_03	別所認定こども園	1,000.80	RC	2	0	1978	S53	25	1	26	Ⅱ	⑤
		061_04	清心緑が丘認定こども園	1,193.06	RC	2	0	1972	S47	39	9	48	Ⅱ	④
		061_05	緑が丘東幼稚園	602.65	RC	2	0	1981	S56	35	38	73	Ⅱ	②
		061_06	自由が丘幼稚園	1,183.20	RC	2	0	1981	S56	36	40	76	Ⅱ	②
		061_07	広野幼稚園	528.48	RC	2	0	1981	S56	34	38	72	Ⅱ	②
		061_08	よかわ認定こども園	1,095.14	S	1	0	1998	H10	14	22	36	Ⅱ	⑤
		061_09	上の丸保育所	625.49	W	1	0	1970	S45	49	58	107	Ⅱ	②
		061_10	志染保育所	419.75	S	1	0	1981	S56	37	56	93	Ⅱ	②
	062 幼児・児童 施設	062_01	平田アフタースクール	595.18	RC	2	0	1981	S56	37	47	84	Ⅱ	②
		062_02	豊地アフタースクール	127.71	S	1	0	2010	H22	12	0	12	Ⅱ	⑤
		062_03	口吉川アフタースクール	180.00	S	1	0	1980	S55	38	28	66	Ⅱ	②
		062_04	緑が丘アフタースクール	266.66	S	1	0	2015	H27	3	0	3	Ⅱ	⑤
		062_05	緑が丘東アフタースクール	199.53	LGS	1	0	2000	H12	15	17	32	Ⅱ	⑤
062_06		自由が丘東アフタースクール	409.08	RC	2	0	1982	S57	36	48	84	Ⅱ	②	
062_07		よかわアフタースクール	392.00	W	1	0	1990	H2	28	28	56	Ⅱ	③	
062_14	児童センター	2,554.04	RC	4	0	1994	H6	24	62	86	Ⅲ	②		
062_15	吉川児童館	3,691.74	RC	3	0	1999	H11	19	38	57	Ⅲ	③		
07 保健・福祉 施設	071 高齢福祉施設	071_01	デイサービスセンター口吉川	833.64	RC	1	0	1995	H7	16	19	35	Ⅰ	④
		071_02	デイサービスセンター志染	590.65	S	1	0	2016	H28	2	0	2	Ⅰ	④
		071_03	デイサービスセンターひまわり	958.72	S	1	0	1997	H9	21	60	81	Ⅰ	①
		071_04	デイサービスセンター三木南	649.13	S	1	0	1998	H10	20	35	55	Ⅰ	②
		071_05	デイサービスセンター三木東	683.16	S	1	0	1998	H10	20	25	45	Ⅰ	③
		071_06	デイサービスセンター三木北	517.74	S	1	0	1999	H11	19	30	49	Ⅰ	③
		071_07	デイサービスセンター自由が丘	1,196.22	S	2	0	2001	H13	17	42	59	Ⅰ	②
		071_08	高齢者福祉センター	806.38	S	2	0	1995	H7	23	25	48	Ⅲ	③
	072 障害福祉施設	072_01	障害者総合支援センター(はばたきの丘)	2,270.12	RC	1	0	2008	H20	10	9	19	Ⅰ	④
		072_02	三木共同作業所	200.26	LGS	1	0	1993	H5	24	26	50	Ⅱ	③
		072_03	口吉川共同作業所	173.90	LGS	1	0	2002	H14	16	29	45	Ⅱ	④
		072_04	星陽やすらぎセンター	199.17	W	2	0	1940	S15	78	32	110	Ⅲ	③
		072_05	やすらぎ工房	190.85	LGS	2	0	1981	S56	37	54	91	Ⅱ	②
073 保健施設	073_01	総合保健福祉センター	3,071.79	RC	2	0	1998	H10	20	38	58	Ⅲ	④	
	073_02	吉川健康福祉センター	3,742.79	RC	3	1	1999	H11	19	38	57	Ⅲ	④	
08 行政系施設	081 庁舎等	081_01	本庁舎・みっきい広場	15,204.27	RC	8	1	1993	H5	25	52	77	Ⅰ	①
		081_02	吉川支所	1,296.49	RC	1	0	2009	H21	30	40	70	Ⅲ	③
	082 消防施設	082_01	消防本部	3,575.00	RC	2	0	2007	H19	11	16	27	Ⅰ	④
		082_02	消防署広野分署	564.09	RC	2	0	1976	S51	41	47	88	Ⅰ	①
		082_03	消防署吉川分署	449.84	RC	1	0	1982	S57	36	51	87	Ⅰ	①
09 公営住宅	091 公営住宅	091_01	加佐団地	900.72	PRC	3	0	1973	S48	45	47	92	Ⅱ	②
		091_02	朝日ヶ丘中団地	4,426.98	PRC	3	0	1973	S48	43	50	93	Ⅱ	②
		091_03	朝日ヶ丘中団地高層	4,690.92	RC	6	0	2009	H21	9	7	16	Ⅱ	⑤
		091_04	朝日ヶ丘南団地	10,590.17	RC	8	0	2000	H12	17	19	36	Ⅱ	⑤
		091_05	新田山団地	1,037.25	PRC	2	0	1982	S57	36	28	64	Ⅱ	②
		091_06	大塚団地	2,967.33	RC	3	0	1988	S63	30	30	60	Ⅱ	②
		091_07	えびす団地	4,766.66	RC	3	0	1993	H5	22	24	46	Ⅱ	④
		091_08	跡部団地	2,428.82	RC	3	0	1997	H9	21	25	46	Ⅱ	④
11 供給処理 施設	111 供給処理施設	111_01	清掃センター	10,649.26	RC	2	0	1979	S54	21	33	54	Ⅱ	③
		111_02	吉川クリーンセンター	2,754.50	S	3	0	1995	H7	23	35	58	Ⅱ	③
		111_03	クリーンセンター	5,096.08	RC	2	0	1986	S61	32	42	74	Ⅱ	②
12 その他	121 その他	074_01	ハートフルプラザみき	3,448.35	S	3	0	1996	H8	22	38	60	Ⅱ	②
		121_01	みきやま斎場	1,410.79	RC・S	2	0	2007	H19	11	9	20	Ⅱ	⑤
		121_13	M I K I 夢ステーション	154.93	S	1	0	2009	H21	9	25	34	Ⅲ	⑥
		121_23	自由が丘中公園バス待合施設	117.32	S	1	0	2013	H25	4	7	11	Ⅲ	⑥
		121_26	シルバー人材センター	502.50	S	2	0	1995	H7	23	35	58	Ⅲ	④

4 二次評価結果

一時評価結果を踏まえ、フローを使用した二次評価に基づき、施設所管課と協議をした結果、対象施設 98 施設の再配置方針（案）は次のとおりとなりました。

なお、今後の見直しにより変更する場合があります。

大分類	中分類	施設番号	施設名称	一次評価結果	二次評価					二次評価結果 (再配置方針(案))
					① 公共 関 与 の 妥 当 性	② 他 施 設 へ の 移 転	③ 他 施 設 の 受 入	④ 民 間 へ の 移 譲	⑤ 他 用 途 へ の 転 用	
01 市民文化系施設	011 集会施設	011_01	中央公民館	D	有	可				継続(他施設を複合化)
		011_02	三木コミュニティスポーツセンター	A	有		不可			継続(改修・更新)
		011_03	三木南交流センター	A	有		不可			継続(改修・更新)
		011_04	別所町公民館	D	有	不可				継続(改修・更新)
		011_05	志染町公民館	D	有	不可				継続(改修・更新)
		011_06	細川町公民館	C	有		不可			継続(改修・更新)
		011_07	口吉川町公民館	C	有		不可			継続(改修・更新)
		011_08	緑が丘町公民館	B	有	不可				継続(改修・更新)
		011_09	自由が丘公民館	A	有		不可			継続(改修・更新)
		011_10	青山公民館	A	有		不可			継続(改修・更新)
		011_11	吉川町公民館	D	有	不可				継続(改修・更新)
		011_12	吉川町公民館貸潮分館	D	有	可				他施設に集約化(廃止)
		011_13	市民活動センター	B	有	可				他施設に複合化(廃止)
		011_15	まなびの郷みずほ	B	有	可				他施設に複合化(廃止)
		011_16	総合隣保館	D	有	不可				継続(改修・更新)
		011_17	別所ふるさと交流館	D	無					廃止
		011_18	福井コミュニティセンター	A	有		不可			継続(改修・更新)
		012文化施設	012_01	文化会館	A	有		不可		継続(改修・更新)
02 社会教育系施設	021 図書館	021_01	中央図書館	C	有		不可		継続(改修・更新)	
		021_02	青山図書館	A	有		不可		継続(改修・更新)	
		021_03	吉川図書館	A	有		不可		継続(改修・更新)	
	022 博物館等	022_03	金物資料館	D	有	可			他施設に集約化(廃止)	
		022_04	堀光美術館	B	有	可			他施設に集約化(廃止)	
022_05		みき歴史資料館	A	有		可		継続(他施設を集約化)		
03 スポーツ・レクリエーション系施設	031 スポーツ施設	031_01	市民体育館	B	有	可			他施設に集約化(廃止)	
		031_02	勤労者体育センター	B	有	可			他施設に集約化(廃止)	
		031_03	三木山総合公園	C	有		可		継続(他施設を集約化)	
		031_04	吉川総合公園	C	有		可		継続(他施設を集約化)	
		031_05	吉川体育館	D	有	可			他施設に集約化(廃止)	
		031_06	屋内ゲートボール場	C	有		不可		継続(改修・更新)	
		031_07	緑が丘スポーツ公園管理棟	B	有	不可			継続(改修・更新)	
		031_08	弓道場	A	有		不可		継続(改修・更新)	
	032 レクリエーション施設・観光施設	032_01	三木ホースランドパーク	A	有		不可		継続(改修・更新)	
		032_02	三木鉄道ふれあい館	A	有		不可		継続(改修・更新)	
		032_03	みの川会館	D	無				廃止	
		033保養施設	033_01	温泉交流館	A	有		不可		継続(改修・更新)
			041_01	山田錦の館	A	有		不可		継続(改修・更新)
04 産業系施設	041 産業系施設	041_02	道の駅みき	A	有		不可		継続(改修・更新)	
		041_03	かじやの里メッセみき	A	有		不可		継続(改修・更新)	
		041_04	農産物工房	C	有		不可		継続(改修・更新)	
		041_05	別所ゆめ街道飲食物産館	A	有		不可		継続(改修・更新)	
		041_06	勤労者福祉センター サンライフ三木	C	有		可		継続(他施設を複合化)	
		05学校教育系施設	052	052_11	教育センター	A	有		不可	

大分類	中分類	施設番号	施設名称	一次評価結果	二次評価					二次評価結果 (再配置方針(案))
					① 公共 関 与 の 妥 当 性	② 他 施 設 へ の 移 転	③ 他 施 設 の 受 入	④ 民 間 へ の 移 譲	⑤ 他 用 途 へ の 転 用	
06 子育て支援施設	061 幼稚園・ 保育園・ こども園	061_01	三樹幼稚園	D	無					廃止
		061_02	三木幼稚園	D	無					廃止
		061_03	別所認定こども園	A	有	不可				継続(改修・更新)
		061_04	清心緑が丘認定こども園	A	無			可		譲渡
		061_05	緑が丘東幼稚園	D	無					廃止
		061_06	自由が丘幼稚園	B	無		不可			廃止
		061_07	広野幼稚園	D	無					廃止
		061_08	よかわ認定こども園	C	有		不可			継続(改修・更新)
		061_09	上の丸保育所	D	無					廃止
		061_10	志染保育所	B	無			不可		廃止
	062 幼児・児童施設	062_01	平田アフタースクール	B	有	不可				継続(改修・更新)
		062_02	豊地アフタースクール	C	有		不可			継続(改修・更新)
		062_03	口吉川アフタースクール	D	有	可				他施設に複合化(廃止)
		062_04	緑が丘アフタースクール	A	有		不可			継続(改修・更新)
		062_05	緑が丘東アフタースクール	C	有		不可			継続(改修・更新)
062_06		自由が丘東アフタースクール	B	有	不可				継続(改修・更新)	
062_07		よかわアフタースクール	B	有	可				他施設に複合化(廃止)	
062_14		児童センター	A	有		不可			継続(改修・更新)	
07 保健・福祉施設	071 高齢福祉施設	071_01	デイサービスセンター在宅介護支援センター口吉川	C	有		不可		継続(改修・更新)	
		071_02	デイサービスセンター在宅介護支援センター志染	C	有		不可		継続(改修・更新)	
		071_03	デイサービスセンター在宅介護支援センターひまわり	A	有		不可		継続(改修・更新)	
		071_04	デイサービスセンター在宅介護支援センター三木南	A	有		可		継続(他施設を集約化)	
		071_05	デイサービスセンター在宅介護支援センター三木東	A	有		可		継続(他施設を集約化)	
		071_06	デイサービスセンター在宅介護支援センター三木北	A	有		可		継続(他施設を集約化)	
		071_07	デイサービスセンター在宅介護支援センター自由が丘	A	有		不可		継続(改修・更新)	
		071_08	高齢者福祉センター	A	有		可		他施設に複合化(廃止)	
	072 障害福祉施設	072_01	障害者総合支援センターはばたきの丘	A	有		不可			継続(改修・更新)
		072_02	三木共同作業所	C	有		不可			継続(改修・更新)
		072_03	口吉川共同作業所	C	有		不可			継続(改修・更新)
		072_04	星陽やすらぎセンター	D	無					廃止
		072_05	やすらぎ工房	B	無			可		譲渡
	073 保健施設	073_01	総合保健福祉センター	A	有		不可			継続(改修・更新)
		073_02	吉川健康福祉センター	C	有		可			継続(他施設を複合化)
08 行政施設	081 庁舎等	081_01	本庁舎・みっきい広場	A	有		不可		継続(改修・更新)	
		081_02	吉川支所	A	有		不可		継続(改修・更新)	
	082 消防施設	082_01	消防本部	C	有		不可			継続(改修・更新)
		082_02	消防署広野分署	B	有	不可				継続(改修・更新)
		082_03	消防署吉川分署	B	有	不可				継続(改修・更新)
09 公営住宅	091 公営住宅	091_01	加佐団地	D	有	可			他施設に集約化(廃止)	
		091_02	朝日ヶ丘中団地	D	有	可			他施設に集約化(廃止)	
		091_03	朝日ヶ丘中団地高層	A	有		不可		継続(改修・更新)	
		091_04	朝日ヶ丘南団地	C	有		不可		継続(改修・更新)	
		091_05	新田山団地	D	有	可			他施設に集約化(廃止)	
		091_06	大塚団地	B	有	不可				継続(改修・更新)
		091_07	えびす団地	C	有		不可			継続(改修・更新)
		091_08	跡部団地	A	有		不可			継続(改修・更新)
11 供給処理施設	111 供給処理施設	111_01	清掃センター	C	有		可		継続(他施設を集約化)	
		111_02	吉川クリーンセンター	B	有	不可			継続(改修・更新)	
		111_03	クリーンセンター	B	有	不可			継続(改修・更新)	
12 その他	121 その他	074_01	ハートフルプラザみき	A	有		不可		継続(改修・更新)	
		121_01	みきやま斎場	A	有		不可		継続(改修・更新)	
		121_13	M I K I 夢ステーション	A	無			可		譲渡
		121_23	自由が丘中公園バス待合施設	C	有		不可			継続(改修・更新)
		121_26	シルバー人材センター	B	有	可				他施設に複合化(廃止)