

<表2> 保険料率

	均等割額	所得割率	賦課限度額
令和4・5年度	50,147円	10.28%	66万円
(参考)令和2・3年度	51,371円	10.49%	64万円

保険料の計算方法

均等割額	+	所得割額 (総所得金額等 ^{※3} -43万円) ×所得割率10.28%	=	保険料額(年額) (上限66万円)
50,147円				

※3 総所得金額等…収入額から控除額を引いた金額
[控除額とは、公的年金等控除額、給与所得控除額、必要経費のことをいい、所得控除額(社会保険料控除額、扶養控除額など)を含まない。]

- **所得が低い方の保険料額を軽減**
昨年中の所得に応じて、今年度の保険料額を軽減します。対象となる方は(表3)のとおりです。また、65歳以上の公的年金受給者は、総所得金額などから年金所得の範囲内で最大15万円を控除し、軽減判定します。
- **被扶養者だった方の軽減**
後期高齢者医療制度に加入する前日まで会社の健康保険などの被扶養者だった方は、所得割額がからず、後期高齢者医療制度の被保険者となつてから2年間は均等割額が5割軽減され、年額25,073円となります。
(国民健康保険・国民健康保険組合に加入されていた方は対象外)

<表3> 保険料額の軽減

総所得金額等(被保険者+世帯主)が次の基準額以下の世帯	軽減割合 (軽減後の均等割額:年額)
基礎控除額(43万円) +10万円×(年金・給与所得者数-1)	7割 (15,044円)
基礎控除額(43万円)+28.5万円×被保険者数 +10万円×(年金・給与所得者数-1)	5割 (25,073円)
基礎控除額(43万円)+52万円×被保険者数 +10万円×(年金・給与所得者数-1)	2割 (40,117円)

<表4>後期高齢者医療人間ドック等助成金の改正内容

	検査機関	助成額(改正前)	助成額(改正後)
1泊2日	北播磨総合医療センター	40,000円	30,000円
	その他の医療機関	受診費用の1/2 (上限20,000円)	受診費用の1/2 (上限15,000円)
日帰り	北播磨総合医療センター	24,000円	18,000円
	その他の医療機関	受診費用の1/2 (上限12,000円)	同左
脳ドック	すべての医療機関	12,000円	同左

国や兵庫県後期高齢者医療広域連合からの補助金が段階的に減額されることに伴い、令和4年度後期高齢者医療人間ドック等助成金の助成額を改正します(表4)。

後期高齢者医療
後期高齢者医療制度の保険料率を決める基準である保険料率(均等割額と所得割率)は2年ごとに見直します(表2)。個人ごとの保険料額にかかる決定通知書は7月中旬に郵送します。

後期高齢者医療制度の保険料率が決定



問 (市)医療保険課
兵庫県後期高齢者医療広域連合
☎078-326-2021

後期高齢者医療
後期高齢者医療人間ドック等助成金を改正

あなたと家族の未来のために **町ぐるみ健診**を受けましょう

令和4年度の「町ぐるみ健診」を7月から実施します。町ぐるみ健診では、生活習慣病の予防を目的とした基本健診・特定健診、がんの早期発見を目的としたがん検診などを受診できます。ご自身の健康のため、年1回を目安に定期的に受診しましょう。健診の案内・申込書は4月下旬に全世帯に送付します。

問 (市)健康増進課、(市)医療保険課

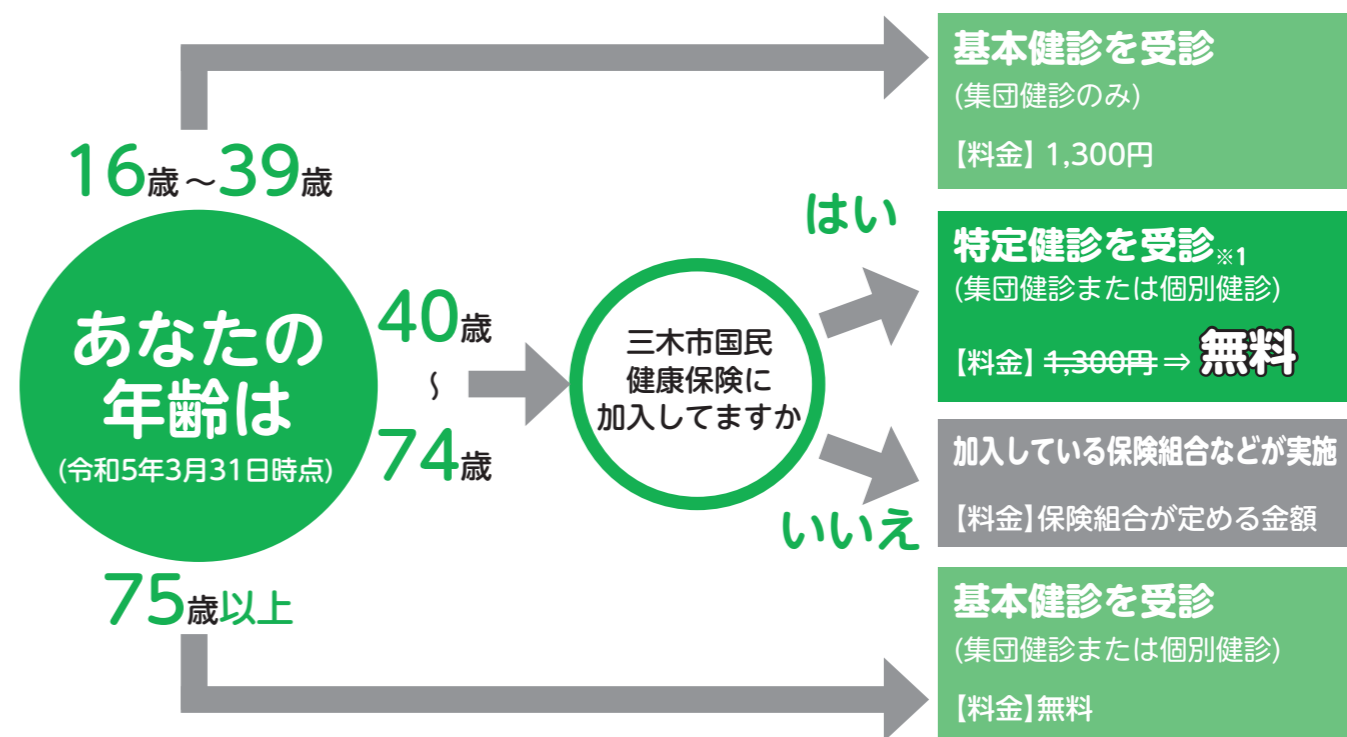


▲詳細はホームページをご覧ください

三木市国民健康保険の特定健診受診料が無料に!

日本人の死亡原因の約6割を占める生活習慣病の予防を目的とした「特定健診」について、三木市国民健康保険に加入している40~74歳の方の**特定健診受診料が今年度から無料**になりました。

あなたの基本(特定)健診をチェック



※1 三木市国民健康保険に加入している40~74歳の方で、職場で健診を受診するため、町ぐるみ健診の集団健診や個別健診を受診されない場合は、健診結果の写しを医療保険課に提出してください。

がんの早期発見を!

コロナ禍での健診の受診控えにより、**がんの発見や治療が遅れる**ケースが報告されています。

市では、異なる種類のがん検診を同じ日に受けられる日程の拡充や、特定年齢を対象に無料検診^{※2} <表1>を実施するなど、受診環境の充実に取り組んでいます。がんの早期発見・早期治療のために、定期的な受診をお願いします。

※2 70歳未満の対象者には6月に無料券などを送付します。

<表1> 無料検診の対象年齢および検診内容

	子宮	乳	肺・胃・大腸
25・30・35歳	○	-	-
40・45・50・55・60歳	○	○	○
70歳以上	○	○	○

(年齢は令和5年4月1日時点)