

●無料対象の年齢は令和5年4月1日時点

大腸がん検診

内容 便潜血反応検査

費用 500円

無料対象 40・45・50・55・60・70歳以上




胃がん検診

内容 胃部エックス線検査

費用 1,200円

無料対象 40・45・50・55・60・70歳以上



乳がん検診

内容 マンモグラフィ・エコー

費用 【集団】40歳代：2,200円
50歳以上：1,700円
【個別】2,500円

無料対象 40・45・50・55・60・70歳以上




「お待ちしております！」
乳がん検診は全て女性スタッフが担当します。
検診車内も女性専用のため、安心して受診できます。

がん検診で先手を打つ！


がん治療の決め手は早期発見です。ここでは国が推奨するがん検診を紹介します。

肺がん検診

内容 ①胸部エックス線検査
②喀痰（かたん）検査

費用 ① 300円
② 1,000円

無料対象 40・45・50・55・60・70歳以上



子宮頸がん検診

内容 ①子宮頸部細胞診
②①+ HPV（ヒトパピローマウイルス）検査

費用 ① 1,200円
② 2,200円

無料対象 25・30・35・40・45・50・55・60・70歳以上

上記以外にも、口腔がん検診・前立腺がん検診・肝炎ウイルス検診・骨粗しょう症検診・歯周病検診など多数の検査項目を用意しています。



◀検査項目一覧はこちら

健診・検診に関する問い合わせ先

集団健診は(市)健康増進課へ

☎ 86 - 0900

個別健診は市内協力医療機関へ



◀医療機関一覧はこちら

安心の受診環境のために、感染症対策を徹底しています。ぜひ受診しましょう！

健診の案内がお手元にならない場合は――

●案内・申込書がほしい場合

総合保健福祉センターや市立公民館、吉川支所の窓口で入手できます。

●インターネットで申し込みたい場合

右記の二次元コードから申込ができます。



問 (市)健康増進課 健康政策係

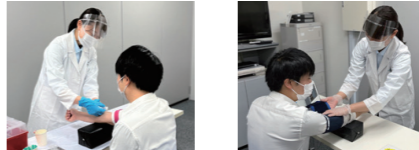
こんなことがわかります！

高血圧症
脳卒中や心臓病などの手がかりに。低血圧だった方もいつの間にか血圧が上がっていることも。

糖尿病
糖尿病・糖尿病予備軍であることがわかります。

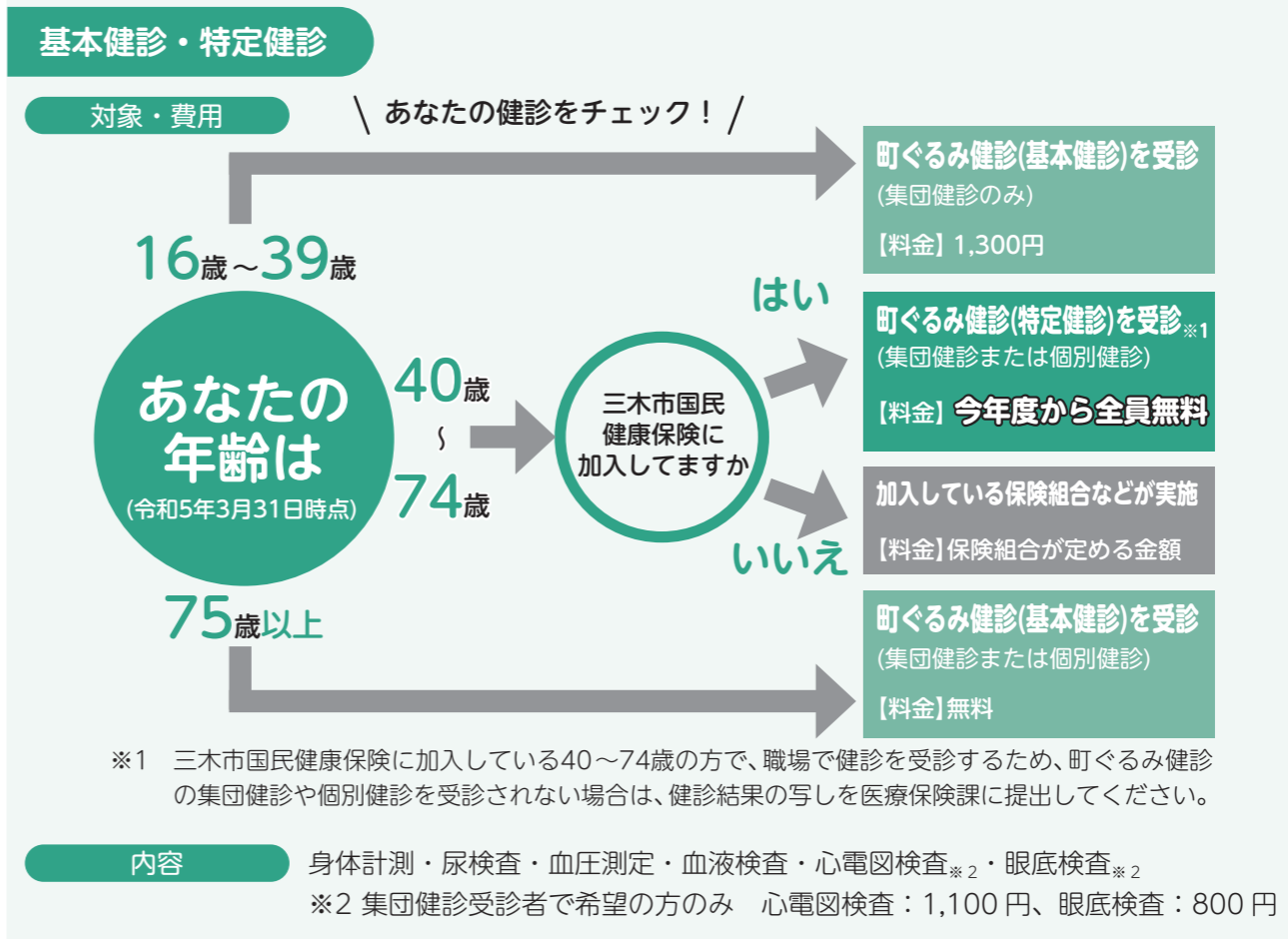
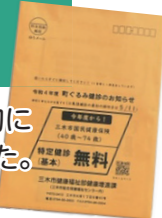
脂質異常症
心筋梗塞や脳梗塞などのリスクがわかります。お酒やお菓子が好きな人は要注意。

慢性腎臓病
異常がある場合は、慢性的に腎臓のろ過機能が弱っている可能性があります。



町ぐるみ健診を受けてみよう！

案内・申込書を4月下旬に全世帯へ送付しました。ぜひお申込みを！



令和3年度に初めて町ぐるみ健診を受診しました。
妻から勧められて、何気なく受けた健診でしたが、生活習慣病の一手前の健診結果を見て衝撃を受けました。
その後、保健師や管理栄養士による健診データの説明や、アドバイスを受け、今までの生活や運動など、自身の生活習慣を見直しました。今では妻から「変わったね」と言われるまでになりました。
改めて自分のことを考えてくれている人のありがたさを実感するとともに、今回のことを前向きにとらえ、これからも町ぐるみ健診を受診し、お金では買えない健康を維持していきたいです。

体験談
自分には関係ないと思っていた。

