

健康のページ

総合保健福祉センター ☎86-0900
吉川健康福祉センター ☎72-2210

健診

健診名	健診日	対象者生年月	次回予定日
乳児集団	8月24日(水)	令和4年4月	9月28日(水)
1歳6カ月児	8月18日(木)	令和2年11月	9月15日(木)
3歳児	8月19日(金)	平成31年4月	9月16日(金)

対象者には10日前までに案内文を送付します。
場 総合保健福祉センター

母子


- 母子健康手帳と助成券の交付
母子健康手帳の交付と同時に妊婦・産婦健康診査費助成券と新生児聴覚検査費助成券をお渡しします。時間に余裕を持ってお越しください。
対 妊婦
持 妊婦健診の領収書原本、振込先の通帳、マイナンバーが確認できるもの、運転免許証などの本人確認ができるもの


- 乳房管理指導等における費用の助成
対 産後12カ月までの母親(申請の受付は14カ月まで)
持 母子健康手帳、領収書原本、振込先の通帳

- みつきいたまびよサロン(産前サポート)
日 8月26日(金) 午前10時～正午
対 妊婦と家族
内 オムツ交換、着替え体験、授乳と育児の話(出産から産後の生活)
期 8月23日(火)まで
持 母子健康手帳、飲料、バスタオル
申 要予約
場・問 総合保健福祉センター
▲申込はこちらから

- みつきいたまびよサロン(産後サポート)
日 8月15日(月)、9月2日(金) 午前10時～正午
対 妊産婦、乳児と家族
内 相談、妊産婦同士の交流など(妊娠中も利用可)
持 母子健康手帳
場・問 総合保健福祉センター


両センターでは、当面の間、新型コロナワクチン接種に係る業務を行うため、事業や貸館などに休止・変更があります。詳しくはホームページや電話で確認してください。

総合保健福祉センター ▶ 

吉川健康福祉センター ▶ 


相談

- 乳幼児発達専門相談(すこやか相談)
子どもの言葉や発達・行動面の相談
日 8月3日(水) 午後1時～3時
申 要申込
場・問 総合保健福祉センター



- アイ・あいスクール
県立視覚特別支援学校の教員による「見えにくさ」に関する教育相談
日 8月10日(水) 午前9時～午後4時
対 見えにくさのある幼児・児童・生徒、その保護者や関係者
内 視覚に関する生活や学習についての相談、教材や補助具についての紹介、指導に関するアドバイスなど
定 先 4名
次回は令和5年2月6日(月)
場・問 総合保健福祉センター

- 不妊・不育専門相談/男性不妊専門相談
県では、専門の医師・助産師などによる、不妊や習慣性流産、不育症などに関する相談を行っています。相談日程や予約方法など、詳しくは県ホームページをご覧ください。
▲ホームページ



- 各種専門相談【要予約】
▶精神保健福祉士によるアルコール問題相談
日 8月10日(水) ☎0795-42-9367
▶精神科医師によるこころのケア相談
日 8月25日(木) ☎0795-42-9367
▶HIV抗体・肝炎・梅毒検査、相談
感染への不安などの相談
日 8月18日(水)、9月1日(木) 午後1時30分～2時10分 ☎0795-42-9436
▶専門栄養相談
・難病や要介護者などに対する食生活相談
・加工食品の栄養表示などに関する相談
日 9月2日(金) 午後1時30分～3時 ☎0795-42-9365
上記以外でも随時、保健師による相談を行っています。
場・問(県)加東健康福祉事務所 健康管理課
加東市社字西柿1075-2 ☎0795-42-9362

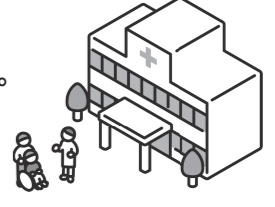
記号の意味 日 日時 場 場所 対 対象 内 内容 講 講師 期 募集・受付期間 費 費用 持 持ち物 託 託児 休 休み
申 申込 (☎)電話 (窓)窓口 (郵便)郵便 (FAX)ファックス (E-mail)E-mail (インターネット)インターネット
定 定員 (先)先着 (抽)抽定員を超えると抽選 (問)問い合わせ (☎)電話番号 (FAX)ファックス (E-mail)E-mail

休日当番医・小児科救急当番医・休日歯科診療

※受診する前に当番医に電話で相談してください。来院の際にはマスクを着用してください。

当番医および診療科目は変更になる場合がありますので、事前に医療機関へ確認してください。緊急時のみ利用してください。

休日当番医……………日 午前9時～正午、午後1時～5時(受付：午後4時30分まで)
小児科救急当番医…日 火・木曜(8月11日を除く) 午後6時30分～9時30分(受付：午後9時まで)
休日歯科診療……………日 午前9時～正午(受付：午前11時30分まで)
場 休日歯科診療所(総合保健福祉センター内) ☎86-0903 持 健康保険証




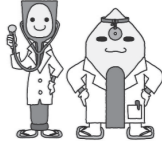
日	月	火	水	木	金	土
	1	2 小島医院 末広1丁目 ☎82-1057	3	4 藤本クリニック 緑が丘町西2丁目 ☎85-6262	5	6
7 【内】青垣内医院 緑が丘町中1丁目 ☎85-8280 【泌】近藤泌尿器科クリニック 別所町小林 ☎84-2525	8	9 小児科神沢クリニック 福井3丁目 ☎83-5950	10	11 【内・小】黒田東自由が丘診療所 志染町東自由が丘2丁目 ☎85-6213 【整】上田医院 緑が丘町本町1丁目 ☎85-7700	12	13 【内】谷口クリニック 緑が丘町東2丁目 ☎84-2000 【整】岩本整形外科 志染町青山5丁目 ☎85-7181
14 【消内・内】多田クリニック 末広3丁目 ☎86-7877 【外】服部病院 大塚 ☎82-2550	15	16 みやざきクリニック 大村 ☎82-2131	17	18 かわい子どもクリニック 志染町中自由が丘1丁目 ☎85-8466	19	20
21 【内・循内】小寺澤医院 末広2丁目 ☎83-3825 【整・リウ】夢夢クリニック 志染町西自由が丘1丁目 ☎84-3739	22	23 藤本クリニック 緑が丘町西2丁目 ☎85-6262	24	25 小児科神沢クリニック 福井3丁目 ☎83-5950	26	27
28 【内】みきやまリハビリテーション病院 大塚1丁目 ☎83-3316 【眼】伊藤眼科クリニック 大村 ☎82-8363	29	30 かわい子どもクリニック 志染町中自由が丘1丁目 ☎85-8466	31	【内】内科 【外】外科 【整】整形外科 【泌】泌尿器科 【小】小児科 【消内】消化器内科 【循内】循環器内科 【リウ】リウマチ科 【眼】眼科		

- 三木市健康医療相談ダイヤル
☎0120-682-086
24時間年中無休
- 小児救急医療電話相談
▶北播磨圏域子ども医療電話相談
☎62-1371
午後6時～10時(祝日・年末年始を除く)
- ▶兵庫県子ども医療電話相談
☎#8000または☎078-304-8899
月～土曜：午後6時～翌日午前8時
日曜・祝日・年末年始：午前8時～翌日午前8時

コロナ禍でも「がん検診」受けよう!

がんは早期発見・早期治療が重要です。定期的に検診を受けましょう。無料対象年齢の方には6月に無料券を送付しています。ぜひ、この機会にがん検診を受けましょう(70歳以上の方は無料券なしで無料受診できます)。

詳細は市ホームページをご覧ください▶ 



問(市)健康増進課(総合保健福祉センター内) ☎86-0900