

健康のページ

総合保健福祉センター ☎86-0900
吉川健康福祉センター ☎72-2210

健診

健診名	健診日	対象者生年月	次回予定日
乳児集団	10月26日(木)	令和4年6月	11月30日(木)
1歳6カ月児	10月13日(木)	令和3年1月	11月17日(木)
3歳児	10月14日(金)	令和元年6月	11月18日(金)

対象者には10日前までに案内文を送付します。
場 総合保健福祉センター

母子

●母子健康手帳と助成券の交付

母子健康手帳の交付と同時に妊婦・産婦健康診査費助成券と新生児聴覚検査費助成券をお渡しします。時間に余裕を持ってお越しください。

- 対 妊婦
- 持 妊婦健診の領収書原本、振込先の通帳、マイナンバーが確認できるもの、運転免許証などの本人確認ができるもの

●乳房管理指導等における費用の助成

- 対 産後12カ月までの母親(申請の受付は14カ月まで)
- 持 母子健康手帳、領収書原本、振込先の通帳

●みっきいたまびよサロン(産前サポート)

- 日 10月29日(土) 午前10時～正午
 - 対 妊婦と家族
 - 内 沐浴体験と歯科衛生士の話
 - 期 10月26日(木)まで
 - 持 母子健康手帳、飲料、バスタオル
 - 申 要予約
 - 場 総合保健福祉センター
- ▲申込はこちらから



●みっきいたまびよサロン(産後サポート)

- 日 10月7日(金)、11月2日(木) 午前10時～正午
- 対 妊産婦、乳児と家族
- 内 相談、妊産婦同士の交流など(妊娠中も利用可)
- 持 母子健康手帳
- 場 総合保健福祉センター

●離乳食クッキング

- 日 11月4日(金) 午前10時～11時
- 対 市内に住民登録のある乳児の保護者
- 期 11月2日(木)まで
- 持 母子健康手帳、抱っこひもなど
- 申 要予約
- 場 総合保健福祉センター



両センターでは、当面の間、新型コロナワクチン接種に係る業務を行うため、事業や貸館などに休止・変更があります。詳しくはホームページや電話で確認してください。

総合保健福祉センター

吉川健康福祉センター

相談

●乳幼児発達専門相談(すこやか相談)

- 子どもの言葉や発達・行動面の相談
- 日 10月19日(木) 午後1時～3時
- 申 要申込
- 場 総合保健福祉センター



●成人保健相談

- 医師・保健師・栄養士による相談・血圧測定・尿検査・血液検査など
- 日 ①10月12日(木) 午後2時～3時30分
②10月31日(月) 午後1時30分～3時
- 費 血液検査:1,000円(かかりつけ医のある方は対象外)
- 申 要申込
- 場 ①吉川健康福祉センター ②総合保健福祉センター

●不妊・不育専門相談/男性不妊専門相談

- 県では、専門の医師・助産師などによる、不妊や習慣性流産、不育症などに関する相談を行っています。相談日程や予約方法など、詳しくは県ホームページをご覧ください。



●各種専門相談【要予約】

- ▶精神科医師によるこころのケア相談
- 日 10月27日(木) ☎0795-42-9367
- ▶HIV抗体・肝炎・梅毒検査、相談
- 感染への不安などの相談
- 日 10月6日(木)、20日(木) 午後1時30分～2時10分 ☎0795-42-9436

上記以外でも随時、保健師による相談を行っています。
場 加東健康福祉事務所 健康管理課
加東市社字西柿1075-2 ☎0795-42-9362

その他

●新型コロナ抗原検査キットの無料配布を終了

市では9月末をもって無料配布を終了しました。引き続き、県では配布を行っております。詳しくはホームページをご覧ください。
問 (市)健康増進課 ☎86-0900



●10月10日は「目の愛護デー」

- アイフレイル[®]を予防して目の健康寿命をのばそう
- ・健康的な生活を心がけましょう
- ・目の症状が出たら放置せず、眼科を受診しましょう
- ・早期発見・治療のため定期的に眼科検診を受けましょう
- ※加齢による目の機能低下のこと

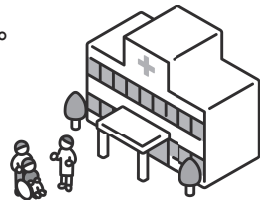
記号の意味 日 日時 場 場所 対 対象 内 内容 講 講師 期 募集・受付期間 費 費用 持 持ち物 託 託児 休 休み
申 申込 ☎ 電話 ☒ 窓口 ☓ 郵便 ☒ ファックス ☒ E-mail ☒ インターネット
定 定員 (先) 先着 (抽) 抽定員を超えると抽選 問 問い合わせ ☎ 電話番号 ☒ ファックス ☒ E-mail

休日当番医・小児科救急当番医・休日歯科診療

※受診する前に当番医に電話で相談してください。来院の際にはマスクを着用してください。

当番医および診療科目は変更になる場合がありますので、事前に医療機関へ確認してください。緊急時のみ利用してください。

- 休日当番医……………日 午前9時～正午、午後1時～5時(受付:午後4時30分まで)
- 小児科救急当番医…日 火・木曜 午後6時30分～9時30分(受付:午後9時まで)
- 休日歯科診療……………日 午前9時～正午(受付:午前11時30分まで)



場 休日歯科診療所(総合保健福祉センター内) ☎86-0903 持 健康保険証

日	月	火	水	木	金	土
						1
2 【内】とさわ病院 志染町広野5丁目 ☎85-2304 【耳】こじま耳鼻咽喉科 末広1丁目 ☎83-8350	3	4 藤本クリニック 緑が丘町西2丁目 ☎85-6262	5	6 かわい子どもクリニック 志染町中自由が丘1丁目 ☎85-8466	7	8
9 【小・ア・小神】小児科神沢クリニック 福井3丁目 ☎83-5950 【外】服部病院 大塚 ☎82-2550	10 【内・小】島田医院 本町1丁目 ☎82-1046 【眼】内藤眼科医院 緑が丘町東1丁目 ☎84-0235	11 小島医院 末広1丁目 ☎82-1057	12	13 かわい子どもクリニック 志染町中自由が丘1丁目 ☎85-8466	14	15
16 【内・消内・放】中西医院 志染町広野1丁目 ☎85-1646 【眼】赤松眼科医院 末広1丁目 ☎82-6546	17	18 みやざきクリニック 大村 ☎82-2131	19	20 藤本クリニック 緑が丘町西2丁目 ☎85-6262	21	22
23 【内】みきやまりハビリテーション病院 大塚1丁目 ☎83-3316 【泌・内】田中クリニック 末広1丁目 ☎83-7000	24	25 かわい子どもクリニック 志染町中自由が丘1丁目 ☎85-8466	26	27 小児科神沢クリニック 福井3丁目 ☎83-5950	28	29
30 【内・循内・呼内】ふじた内科医院 志染町西自由が丘1丁目 ☎89-8155 【外】服部病院 大塚 ☎82-2550	31	【内】内科 【外】外科 【耳】耳鼻咽喉科 【小】小児科 【ア】アレルギー科 【小神】小児神経科 【眼】眼科 【放】放射線科 【消内】消化器内科 【循内】循環器内科 【呼内】呼吸器内科 【泌】泌尿器科				

10月17日～23日は薬と健康の週間

安心して薬を服用するために

いつも使っている薬のこと、正しく理解していますか?

- 薬は用法・用量を守り正しく使いましょう。
- 薬の重複投与や相互作用を確認できるように、「お薬手帳」を持ちましょう。
- 薬局では副作用疑いの情報収集により、必要な安全対策や情報提供をしています。

■三木市健康医療相談ダイヤル

☎0120-682-086
24時間年中無休

■小児救急医療電話相談

▶北播磨圏域子ども医療電話相談
☎62-1371
午後6時～10時(祝日・年末年始を除く)

▶兵庫県子ども医療電話相談

☎#8000または☎078-304-8899
月～土曜:午後6時～翌日午前8時
日曜・祝日・年末年始:午前8時～翌日午前8時