

健康のページ

総合保健福祉センター ☎86-0900
吉川健康福祉センター ☎72-2210

健診

健診名	健診日	対象者生年月	次回予定日
乳児集団	11月30日(水)	令和4年7月	12月21日(水)
1歳6カ月児	11月17日(水)	令和3年 2月~3月16日	12月15日(水)
3歳児	11月18日(木)	令和元年7月	12月16日(木)

対象者には20日前までに案内文を送付します。
場 総合保健福祉センター

母子

- 母子健康手帳と助成券の交付
母子健康手帳の交付と同時に妊婦・産婦健康診査費助成券と新生児聴覚検査費助成券をお渡します。時間に余裕を持ってお越しください。
対 妊婦
持 妊婦健診の領収書原本、振込先の通帳、マイナンバーが確認できるもの、運転免許証などの本人確認ができるもの

- 乳房管理指導等における費用の助成
対 産後12カ月までの母親(申請の受付は14カ月まで)
持 母子健康手帳、領収書原本、振込先の通帳

- みっさいたまぴよサロン(産前サポート)
日 11月15日(水) 午前10時~正午
対 妊婦と家族
内 オムツ交換・着替え体験と助産師・保健師への相談
期 11月10日(水)まで
持 母子健康手帳、飲料、バスタオル
申 要予約
場 総合保健福祉センター
▲申込はこちら

- みっさいたまぴよサロン(産後サポート)
日 11月2日(水)、12月6日(水) 午前10時~正午
対 妊産婦、乳児と家族
内 相談、妊産婦同士の交流など(妊娠中も利用可)
持 母子健康手帳
場 総合保健福祉センター

相談

- 乳幼児発達専門相談(すこやか相談)
子どもの言葉や発達・行動面の相談
日 11月9日(水) 午後1時~3時
申 要申込
場 総合保健福祉センター

両センターでは、当面の間、新型コロナワクチン接種に係る業務を行うため、事業や貸館などに休止・変更があります。詳しくはホームページや電話で確認してください。

総合保健福祉センター
吉川健康福祉センター

- 成人保健相談
医師・保健師・栄養士による相談・血圧測定・尿検査・血液検査など
日 ①11月9日(水) 午後2時~3時30分
②11月29日(水) 午後1時30分~3時
費 血液検査:1,000円(かかりつけ医のある方は対象外)
申 要申込
場 ①吉川健康福祉センター ②総合保健福祉センター

- 歯と口の健康相談
歯科医師による健診・相談と歯科衛生士によるブラッシング指導と口腔機能チェック
日 11月29日(水) 午後1時30分~3時
場 総合保健福祉センター

- 不妊・不育専門相談/男性不妊専門相談
県では、専門の医師・助産師などによる、不妊や習慣性流産、不育症などに関する相談を行っています。相談日程や予約方法など、詳しくは県ホームページをご覧ください。
▲ホームページ

- 各種専門相談【要予約】
▶精神保健福祉士によるアルコール問題相談
日 11月9日(水)
☎0795-42-9367
▶HIV抗体・肝炎・梅毒検査、相談
感染への不安などの相談
日 11月10日(水)、17日(水) 午後1時30分~2時10分
☎0795-42-9436
▶精神科医師によるこころのケア相談
日 11月24日(水)
☎0795-42-9367
上記以外でも随時、保健師による相談を行っています。
場 (県)加東健康福祉事務所 健康管理課
加東市社字西柿1075-2 ☎0795-42-9362

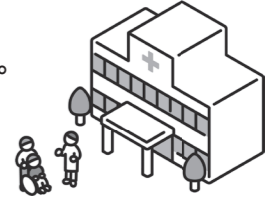
その他

- 町ぐるみ健診を受け忘れていませんか?
集団健診の申込受付を延長しています。受診をお考えの方はこの機会に申し込んでください。健診の受診で「みっさい健康アプリ」のポイントも獲得できます。
健診日▶ 11月23日(水)~25日(金)
期 11月15日(水) 必着
申 詳しくは4月送付の「町ぐるみ健診のご案内」またはホームページで確認してください。
問 (市)健康増進課(総合保健福祉センター内)
☎86-0900 FAX 86-0904
▲「みっさい健康アプリ」

記号の意味 日 日時 場 場所 対 対象 内 内容 講 講師 期 募集・受付期間 費 費用 持 持ち物 託 託児 休 休み
申 申込 ☎ 電話 ☒ 窓口 郵 郵便 FAX ファックス ☒ E-mail ☒ インターネット
定 定員 (先) 先着 (抽) 抽定員を超えると抽選 問 問い合わせ ☎ 電話番号 FAX ファックス E-mail

休日当番医・小児科救急当番医・休日歯科診療

※受診する前に当番医に電話で相談してください。来院の際にはマスクを着用してください。
当番医および診療科目は変更になる場合がありますので、事前に医療機関へ確認してください。緊急時のみ利用してください。
休日当番医……………☒ 午前9時~正午、午後1時~5時(受付:午後4時30分まで)
小児科救急当番医…☒ 火・木曜(11月3日を除く) 午後6時30分~9時30分(受付:午後9時まで)
休日歯科診療…………☒ 午前9時~正午(受付:午前11時30分まで)
場 休日歯科診療所(総合保健福祉センター内) ☎86-0903 持 健康保険証



日	月	火	水	木	金	土
		1 ☺ 藤本クリニック 緑が丘町西2丁目 ☎85-6262	2	3 ☺ 【小】小島医院 末広1丁目 ☎82-1057 【整・外】たかや整形外科 志染町吉田 ☎83-8939	4	5
6 ☺ 【内】私立 口吉川診療所 口吉川町笹原 ☎88-2066 【整】岡田整形外科 志染町東自由が丘2丁目 ☎89-8440	7	8 ☺ みやざきクリニック 大村 ☎82-2131	9	10 ☺ 小児科神沢クリニック 福井3丁目 ☎83-5950	11	12
13 ☺ 【小】藤本クリニック 緑が丘町西2丁目 ☎85-6262 【産婦】浜本産婦人科医院 志染町青山3丁目 ☎87-1103	14	15 ☺ 小島医院 末広1丁目 ☎82-1057	16	17 ☺ かわい子どもクリニック 志染町中自由が丘1丁目 ☎85-8466	18	19
20 ☺ 【内・消内・肛・外・小】 みやざきクリニック 大村 ☎82-2131 【外】吉川病院 吉川町稲田 ☎72-0063	21	22 ☺ 小児科神沢クリニック 福井3丁目 ☎83-5950	23 ☺ 【循・呼・内】岸本医院 福井1丁目 ☎83-3008 【外・内・肛】なんぼクリニック 別所町小林 ☎86-0117	24 ☺ 藤本クリニック 緑が丘町西2丁目 ☎85-6262	25	26
27 ☺ 【内・整・外】三木山陽病院 志染町吉田 ☎85-3061 【整・リウ】山口整形外科 大村 ☎82-2266	28	29 ☺ かわい子どもクリニック 志染町中自由が丘1丁目 ☎85-8466	30	【内】内科 【外】外科 【整】整形外科 【小】小児科 【産婦】産婦人科 【消内】消化器内科 【肛】肛門科 【循】循環器科 【呼】呼吸器科 【リウ】リウマチ科		

- 三木市健康医療相談ダイヤル
☎0120-682-086
24時間年中無休
- 小児救急医療電話相談
▶北播磨圏域子ども医療電話相談
☎62-1371
午後6時~10時(祝日・年末年始を除く)
- ▶兵庫県子ども医療電話相談
☎#8000または☎078-304-8899
月~土曜:午後6時~翌日午前8時
日曜・祝日・年末年始:午前8時~翌日午前8時

「みっさい健康アプリ」ポイントがもらえる//
『いい歯の日イベント』のお知らせ
市内小学生によるポスター展と『食育』をテーマに市民向け講座を開催します。多数のご参加をお待ちしています。
日 11月20日(日) 午前9時~午後1時(開場:午前8時40分)
場 総合保健福祉センター
内 ・食育セミナー①「~口の中はふしぎがいっぱい~あるカバのヒミツ!?!」
講 岡崎好秀さん(国立モンゴル医学科学大学客員教授)
・食育セミナー② 日本歯科医師会のテレビ講座
講 向井美恵さん(昭和大学教授)
・小学生絵画展
詳しくはホームページをご覧ください。
問 歯科医師会 ☎86-1622
▲歯科医師会ホームページはこちら