

令和4年度第1回廃校施設の利活用に係る地域との 意見交換会次第

日 時 令和4年10月22日（土）
18時30分～
会 場 吉川町公民館 2階研修室

- 1 開会
- 2 旧中吉川小学校及び旧上吉川小学校利活用事業者選定プロポーザルの
審査結果について
- 3 旧上吉川小学校の再公募に係る公募条件の変更について
- 4 旧東吉川小学校の市有地の整理の進捗について
- 5 次回の開催について

<配付資料>

- ・廃校施設の利活用に係る地域との意見交換会 参加者名簿
- ・資料1 旧中吉川小学校及び旧上吉川小学校利活用事業者選定プロポーザルの審査結果
- ・資料2 旧上吉川小学校利活用事業者選定プロポーザル公募条件変更案
- ・資料3 旧東吉川小学校施設情報及び平面図
- ・参 考 旧中吉川小学校利活用に係る株式会社ハヤブサの提案事業概要

旧中吉川小学校及び旧上吉川小学校利活用事業者選定 プロポーザルの審査結果について

旧中吉川小学校及び旧上吉川小学校の利活用事業者選定プロポーザル審査を実施し、下記のとおり決定しました。

1 旧中吉川小学校

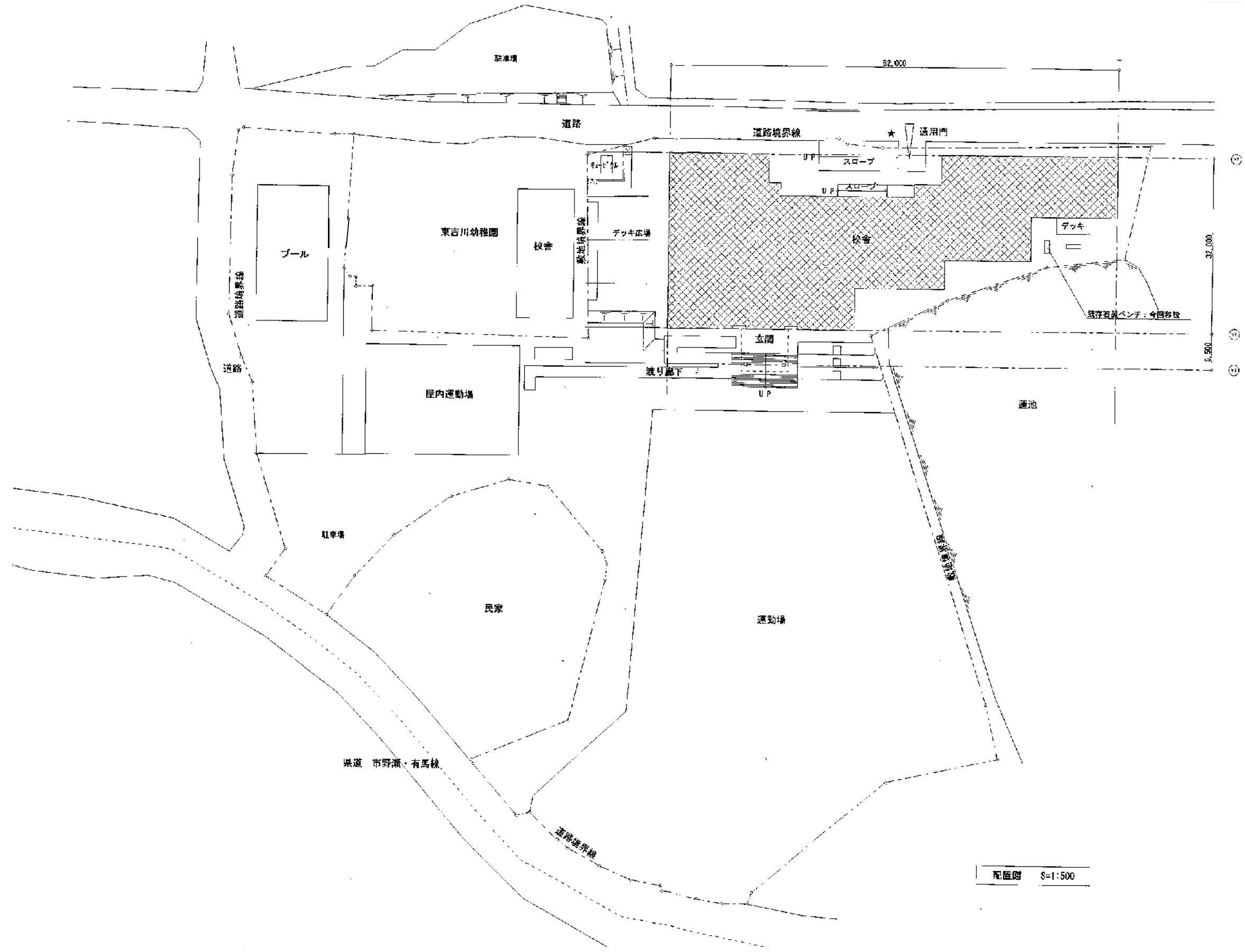
- (1) 応募事業者数 2者
- (2) 優先交渉権者 株式会社ハヤブサ
ア 所在地 三木市吉川町大畑 341-23
イ 主たる業務内容 釣具の製造、販売及び輸出入 他
- (3) 提案内容
人と自然をテーマとした、釣りを体験し釣りを学べる体験学習型複合施設
- (4) 今後について
基本協定を締結し、事業計画書の作成を依頼するとともに、地域住民への説明会（周知対象は旧校区の自治会を想定）を開催します。

2 旧上吉川小学校

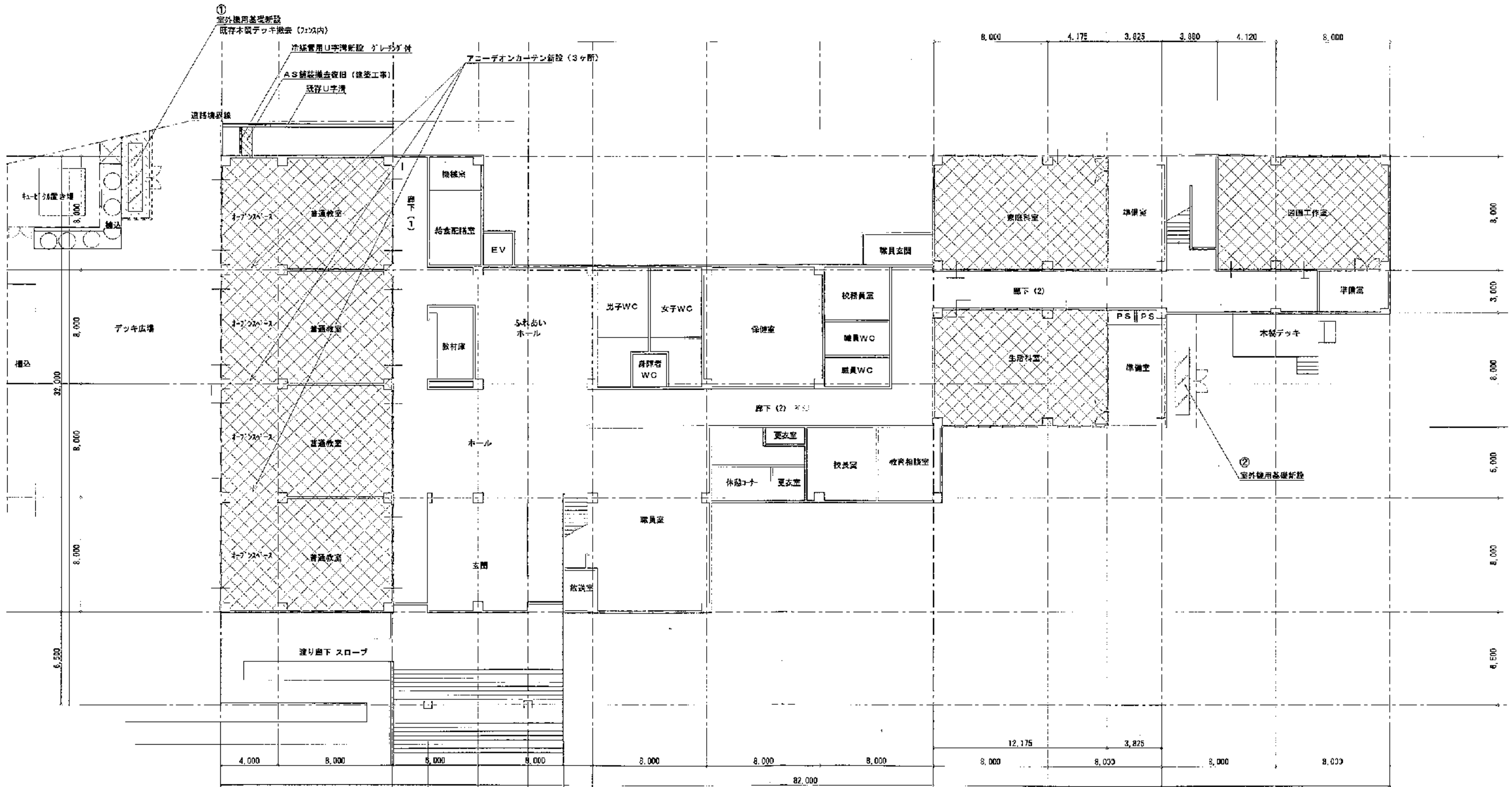
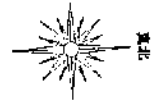
- (1) 応募事業者数 1者
- (2) 優先交渉権者 なし（応募事業者辞退のため）
- (3) 今後について
公募条件を見直し、再度プロポーザルの公募を実施します。

旧上吉川小学校利活用事業者選定プロポーザル公募条件変更案

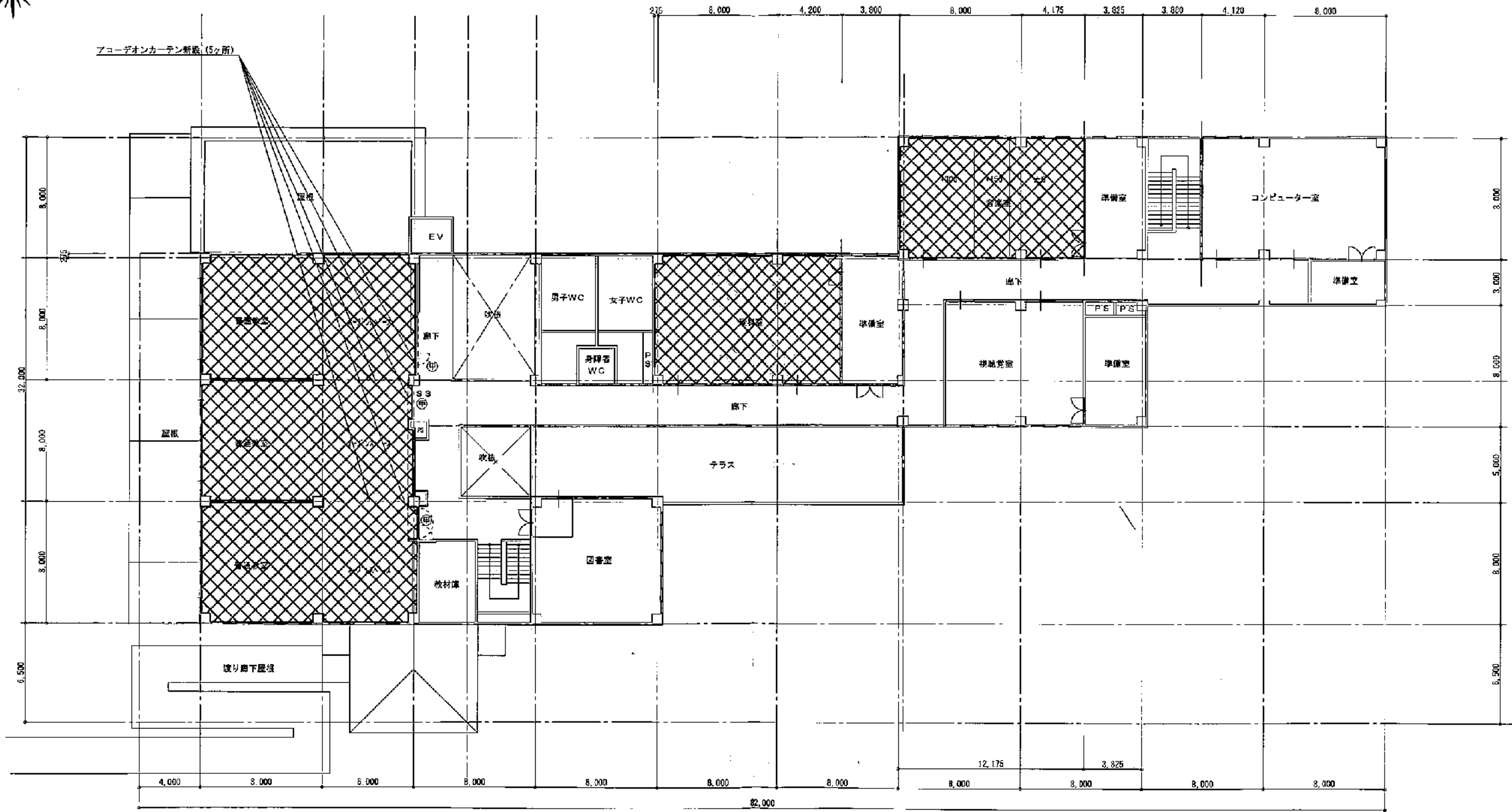
	1回目	2回目（変更案）
募集方法	公募型プロポーザル	同左
募集期間	2カ月程度	3カ月程度
参加資格	法人（グループ可）	同左
貸与・譲渡	現校舎の活用を条件とした貸与	同左
貸与範囲	貸与範囲は学校敷地内の土地及び建物等（校舎及び体育館、プール、グラウンド、倉庫等）とし、一括貸与とする。 また、一括貸与した施設の一部の転貸（転貸を前提とした複数事業者が一体となった提案など）も可能とする。	貸与範囲は学校敷地内の土地及び建物等（校舎及び体育館、プール、グラウンド、倉庫等）とし、一部貸与も可とする。ただし、校舎を必ず活用するものとし、その他については体育館、プール、グラウンドの単位のみで貸与（各施設一括貸与）する。 ※不動産鑑定を予定 また、貸与範囲以外の敷地の管理上必要な業務（草刈り等）については市と協議の上、決定する。
貸与期間	10年間（期間の満了後に、借受事業者は市と協議の上、契約の更新又は土地・建物等の買取りをすることができる。）	同左
契約方式	土地・建物の賃貸借契約及び売買予約契約	同左
賃借料	不動産鑑定額(月額32万9千円)を最低価格とする。	不動産鑑定額を基準価格とし、基準価格以下※の提案も可とする。 ※契約時に議会の議決が必要
廃校利活用に係る費用負担	廃校利活用に係る費用は維持管理費（光熱水費、点検費等）、改修費（大規模修繕も含む）などすべて事業者の負担とし、市は費用を負担しない。	同左
プロポーザルの主な評価項目	事業の趣旨、事業の継続性、地域活性化への貢献、地域社会との調和、借受希望価格など	同左
避難所及び地域利用の取扱い	プロポーザルにおける評価項目（地域社会との調和）とし、事業者には避難所及び地域利用（スポーツクラブ21など）に提供が可能な内容を具体的に提案してもらい、評価を行う。	同左



配図 ① S=1:500



1階平面図 S=1:200



2階平面図 S=1:200

旧中吉川小学校利活用に係る株式会社ハヤブサの提案事業概要

1 事業内容：物品販売等併設の体験学習型複合施設

2 事業コンセプト：「人と自然が育てる空間」

“人と自然”をテーマとする開かれた空間。

その空間を皆でつくり、また育てていきます。

3 各施設の活用概要（別添レイアウト図参照）

【校舎】 1階：小規模水族館・物販 飲食テナント

2階：小規模図書館・歴史資料館・イベント 催事 スペース

【体育館】室内釣堀施設

【プール】屋外釣堀施設

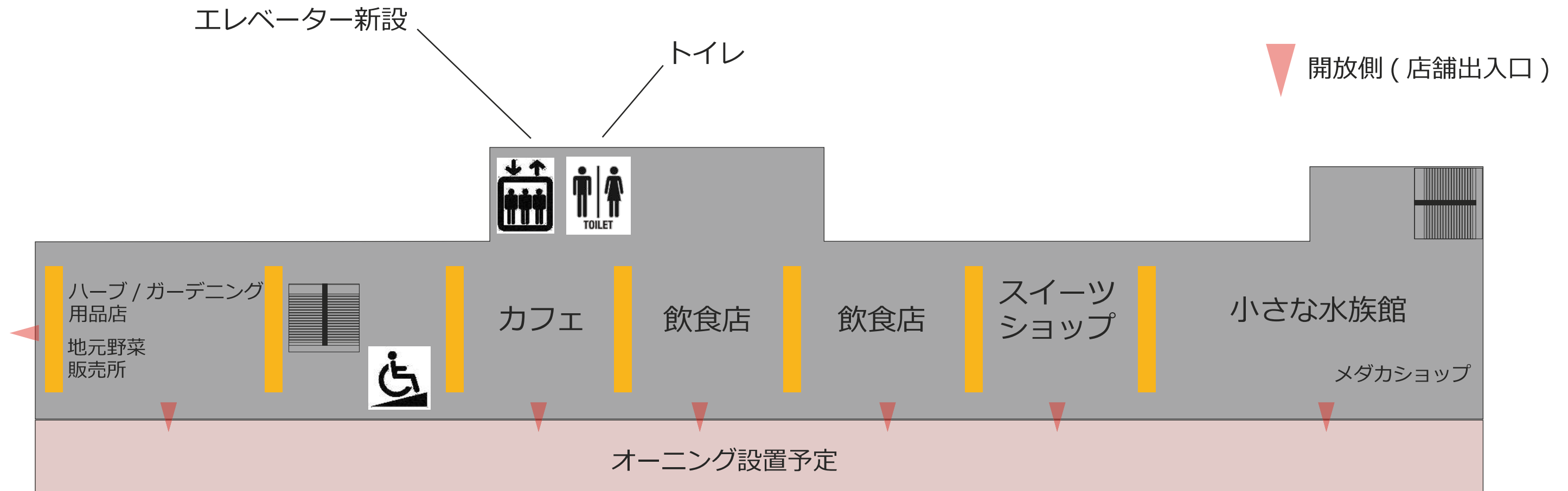
【校庭】芝生広場・ビオトープ・ドッグラン・駐車場

4 留意事項

企画提案段階での事業内容となりますので、詳細な内容については、変更になる場合があります。事業内容についての情報発信等をされる場合は必ず仮案であることを明示してください。

本校舎 1F レイアウト図 (仮)

株式会社ハヤブサ



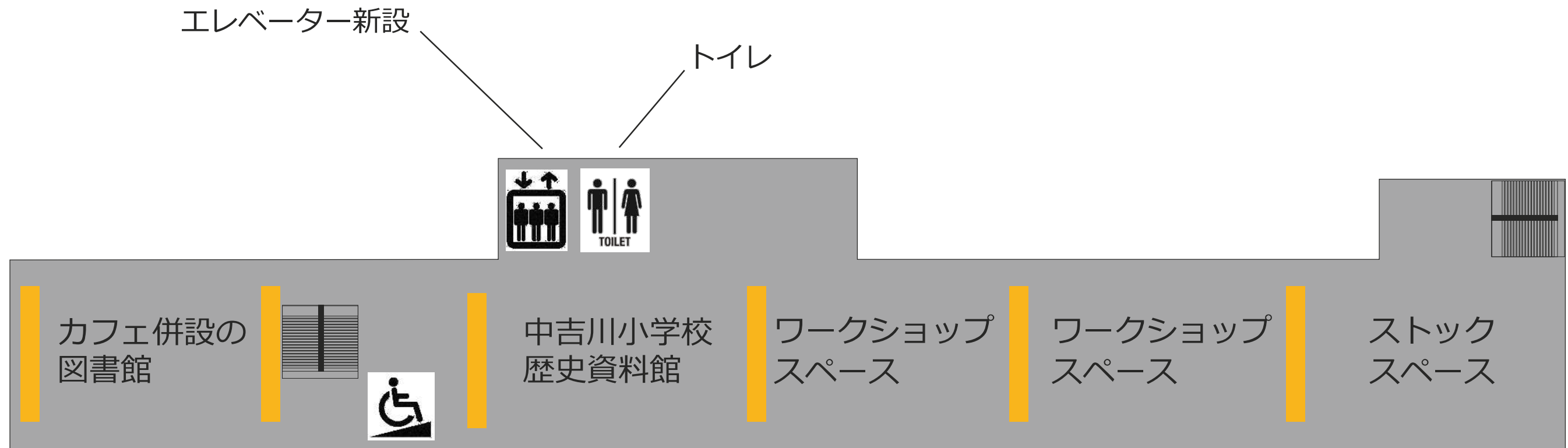
1F

〔施設概要〕

1F は主に物販と飲食店スペースとして運用を予定しております。
物販、飲食共に、地元素材や地元産業を積極的に取り入れた展開と致します。
新たにエレベーターを新設し、身体の不自由な方や年配の方へ配慮した施設として運用致します。

本校舎 2F レイアウト図 (仮)

株式会社ハヤブサ



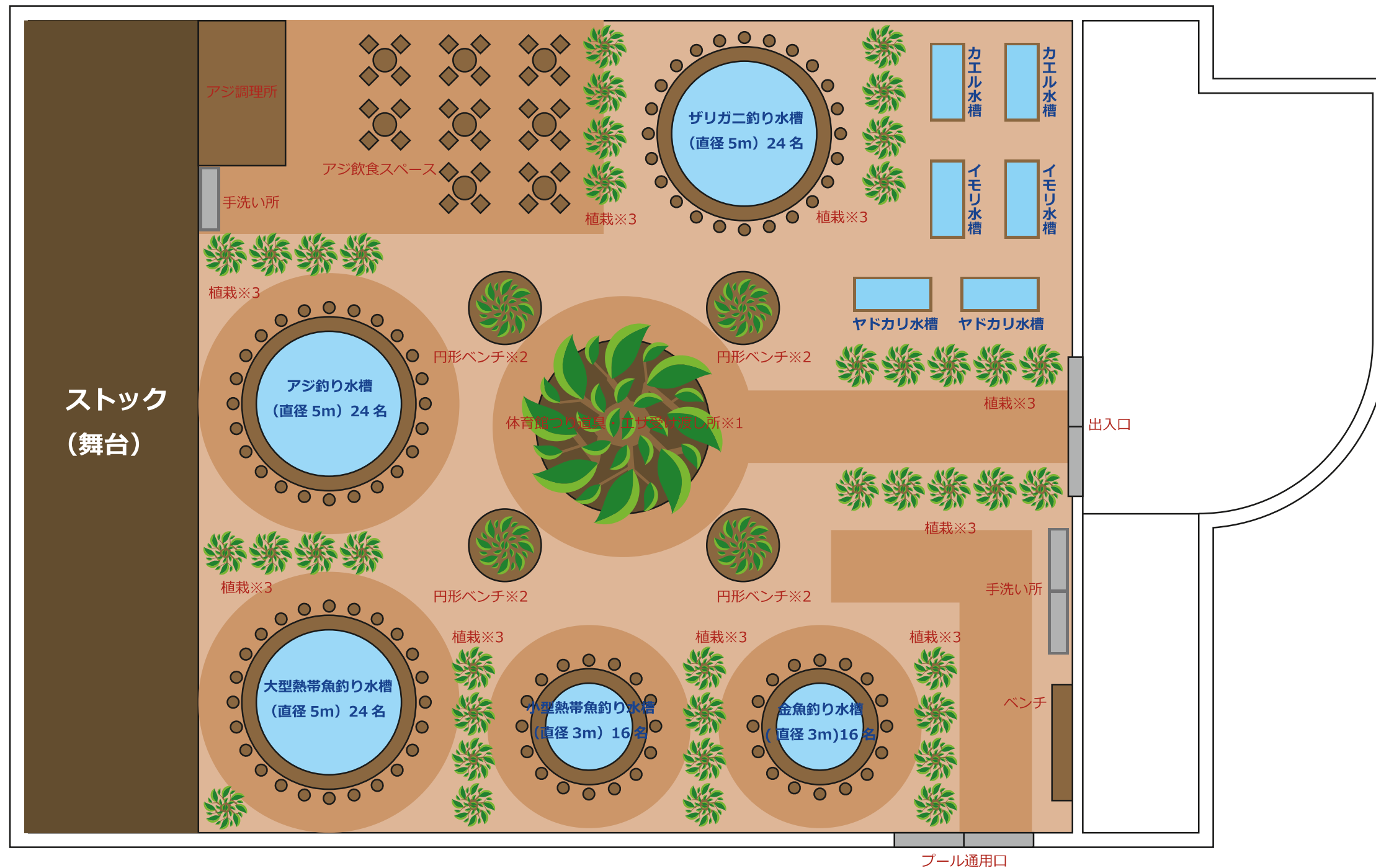
2F

〔施設概要〕

2F は主に学びや発見スペースとして運用を予定しております。
飲食しながら静かに読書が出来る図書館や、130年の歴史があった中吉川小学校の貴重な資料を見ることが出来ます。また、屋内ワークショップスペースを備え、多くの方の学びの場として運用致します。

体育館レイアウト図(仮)

株式会社ハヤブサ



〔施設概要〕

海水魚、淡水魚の釣堀をはじめ、釣ったアジをその場で調理して食べられる飲食スペースの設置を予定しています。様々な釣りを通じて、魚や自然との関りを学べる『釣りの学校』として運用致します。

プールレイアウト図(仮)



〔施設概要〕

屋外型の釣堀です。プールに栈橋を架設することによって、水面を真上からのぞき込むように釣りを楽しむことができます。また、栈橋上にはテーブルやイスを並べ、ゆっくりとした時間を感じながら、屋外ならではの開放感を味わうことができます。