

健康のページ

総合保健福祉センター ☎86-0900
 吉川健康福祉センター ☎72-2210

健診

健診名	健診日	対象者生年月	次回予定日
乳児集団	12月21日(水)	令和4年8月	令和5年1月25日(水)
1歳6カ月児	12月15日(水)	令和3年3月16日～4月	令和5年1月12日(水)
3歳児	12月16日(木)	令和元年8月	令和5年1月13日(木)

対象者には20日前までに案内文を送付します。
 場 総合保健福祉センター

母子

●母子健康手帳と助成券の交付
 母子健康手帳の交付と同時に妊婦・産婦健康診査費助成券と新生児聴覚検査費助成券をお渡しします。時間に余裕を持ってお越しください。

対 妊婦
 持 妊婦健診の領収書原本、振込先の通帳、マイナンバーが確認できるもの、運転免許証などの本人確認ができるもの

●乳房管理指導等における費用の助成
 対 産後12カ月までの母親(申請の受付は14カ月まで)
 持 母子健康手帳、領収書原本、振込先の通帳


●みっきいたまびよサロン(産前サポート)
 日 12月8日(水) 午前10時～正午
 対 妊婦と家族
 内 ヨガ体験、栄養士による相談
 期 12月5日(月)まで
 持 母子健康手帳、飲料、バスタオル
 申 ☒【要予約】
 場・問 総合保健福祉センター ▲申込はこちらから


●みっきいたまびよサロン(産後サポート)
 日 12月6日(火) 午前10時～正午
 対 妊産婦、乳児と家族
 内 相談、妊産婦同士の交流など(妊娠中も利用可)
 持 母子健康手帳
 場・問 総合保健福祉センター

相談

●乳幼児発達専門相談(すこやか相談)
 子どもの言葉や発達・行動面の相談
 日 12月2日(金) 午後1時～3時
 申 ☒【要申込】
 場・問 総合保健福祉センター


両センターでは、当面の間、新型コロナワクチン接種に係る業務を行うため、事業や貸館などに休止・変更があります。詳しくはホームページや電話で確認してください。

総合保健福祉センター ▶ 

吉川健康福祉センター ▶ 

●成人保健相談
 医師・保健師・栄養士による相談・血圧測定・尿検査・血液検査など
 日 ①12月14日(水) 午後2時～3時30分
 ②12月20日(火) 午後1時30分～3時
 費 血液検査:1,000円(かかりつけ医のある方は対象外)
 申 ☒【要申込】
 場・問 ①吉川健康福祉センター ②総合保健福祉センター

●不妊・不育専門相談/男性不妊専門相談
 県では、専門の医師・助産師などによる、不妊や習慣性流産、不育症などに関する相談を行っています。相談日程や予約方法など、詳しくは県ホームページをご覧ください。

 ▲ホームページ

●各種専門相談【要予約】
 ▶ HIV抗体・肝炎・梅毒検査、相談
 感染への不安などの相談
 日 12月1日(水)、8日(水) 午後1時30分～2時10分
 ☎0795-42-9436
 ▶ 専門栄養相談
 ・難病や要介護者などに対する食生活相談
 ・加工食品の栄養表示などに関する相談
 日 12月2日(金) 午後1時30分～3時
 ☎0795-42-9365
 ▶ 精神科医師によるこころのケア相談
 日 12月22日(水)
 ☎0795-42-9367

上記以外でも随時、保健師による相談を行っています。
 場・問(県)加東健康福祉事務所 健康管理課
 加東市社字西柿1075-2 ☎0795-42-9362

予防接種(接種勧奨)

接種期限を過ぎると有料になります。予診票がない場合は、母子健康手帳を持って総合保健福祉センターまたは吉川健康福祉センターまでお越しください。

●麻しん風しん混合ワクチン(第2期)
 対 平成28年4月2日～平成29年4月1日生まれ
 期 令和5年3月31日(金)まで

●日本脳炎(第2期)
 対 平成24年4月2日～平成25年4月1日生まれ
 期 13歳の誕生日前日まで

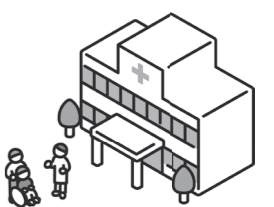
●二種混合ワクチン(ジフテリア・破傷風)
 対 平成22年4月2日～平成23年4月1日生まれ
 期 13歳の誕生日前日まで
 問(市)健康増進課(総合保健福祉センター)

休日当番医・小児科救急当番医・休日歯科診療

※受診する前に当番医に電話で相談してください。来院の際にはマスクを着用してください。

当番医および診療科目は変更になる場合がありますので、事前に医療機関へ確認してください。緊急時のみ利用してください。

休日当番医…………… ☒ 午前9時～正午、午後1時～5時(受付:午後4時30分まで)
 ☺ 小児科救急当番医… ☒ 火・木曜(令和5年1月3日を除く) 午後6時30分～9時30分(受付:午後9時まで)
 ☺ 休日歯科診療…………… ☒ 午前9時～正午(受付:午前11時30分まで)
 場 休日歯科診療所(総合保健福祉センター内) ☎86-0903 持 健康保険証




日	月	火	水	木	金	土
【内】内科 【外】外科 【整】整形外科 【眼】眼科 【小】小児科 【循内】循環器内科 【呼内】呼吸器内科 【ア】アレルギー科 【循】循環器科 【泌】泌尿器科 【耳】耳鼻咽喉科 【皮】皮膚科				1 ☺ 小児科神沢クリニック 福井3丁目 ☎83-5950	2	3
4 ☺ 休日歯科診療 【内・循内】 ながわ内科クリニック 志染町広野1丁目 ☎84-1000 【泌】近藤泌尿器科クリニック 別所町小林 ☎84-2525	5	6 ☺ みやざきクリニック 大村 ☎82-2131	7	8 ☺ かわい子どもクリニック 志染町中自由が丘1丁目 ☎85-8466	9	10
11 ☺ 休日歯科診療 【内・小】神沢医院 別所町高木 ☎83-1510 【外】服部病院 大塚 ☎82-2550	12	13 ☺ 小児科神沢クリニック 福井3丁目 ☎83-5950	14	15 ☺ 藤本クリニック 緑が丘町西2丁目 ☎85-6262	16	17
18 ☺ 休日歯科診療 【内・小】黒田東自由が丘診療所 志染町東自由が丘2丁目 ☎85-6213 【整】岩本整形外科 志染町青山5丁目 ☎85-7181	19	20 ☺ 小島医院 末広1丁目 ☎82-1057	21	22 ☺ かわい子どもクリニック 志染町中自由が丘1丁目 ☎85-8466	23	24
25 ☺ 休日歯科診療 【内】みきやまりハビリテーション 病院 大塚1丁目 ☎83-3316 【眼】たにがわ眼科 別所町小林 ☎85-6600	26	27 ☺ 藤本クリニック 緑が丘町西2丁目 ☎85-6262	28	29 ☺ 小児科神沢クリニック 福井3丁目 ☎83-5950	30 ☺ 休日歯科診療 【小・ア】 かわい子どもクリニック 志染町中自由が丘1丁目 ☎85-8466 【耳】こじま耳鼻咽喉科 末広1丁目 ☎83-8350	31 ☺ 休日歯科診療 【内・循内・呼内】 ふじた内科医院 志染町西自由が丘1丁目 ☎89-8155 【皮】さかい皮膚科クリニック 別所町小林 ☎87-8080 【外】吉川病院 吉川町福田 ☎72-0063
令和5年1月1日(日) ☺ 休日歯科診療 【内・循・小】早川内科循環器科医院 大村 ☎89-0017 【眼】やまだ眼科 志染町青山4丁目 ☎87-0401	1月2日(月) ☺ 休日歯科診療 【内・小】松本医院 渡瀬診療所 吉川町渡瀬 ☎73-0015 【耳】毛利耳鼻咽喉科 志染町東自由が丘1丁目 ☎89-8200	1月3日(火) ☺ 休日歯科診療 【内】中村内科胃腸科 志染町中自由が丘3丁目 ☎87-2486 【眼】伊藤眼科クリニック 大村 ☎82-8363				

「がん患者アピアランスサポート事業」 申請期限にご注意を

令和4年4月1日より、がん治療による外見の変化を受けた方に、医療用ウィッグや乳房補正具の購入費用の一部を助成しています。

▶ 申請期限(令和4年度)
 令和4年4月～12月の購入:令和5年3月31日(金)
 令和5年1月～3月の購入:購入日の翌日から90日以内
 まずは電話で問い合わせてください。

問(市)健康増進課(総合保健福祉センター)  ホームページ▶

■三木市健康医療相談ダイヤル
 ☎0120-682-086
 24時間年中無休

■小児救急医療電話相談
 ▶北播磨圏域子ども医療電話相談
 ☎62-1371
 午後6時～10時(祝日・年末年始を除く)
 ▶兵庫県子ども医療電話相談
 ☎#8000または☎078-304-8899
 月～土曜:午後6時～翌日午前8時
 日曜・祝日・年末年始:午前8時～翌日午前8時