

# 健康のページ

総合保健福祉センター ☎86-0900  
吉川健康福祉センター ☎72-2210

## 健診

健診名	健診日	対象者生年月	次回予定日
乳児集団	1月25日(木)	令和4年9月	2月22日(木)
1歳6カ月児	1月12日(木)	令和3年5月	2月9日(木)
3歳児	1月13日(金)	令和元年9月	2月10日(金)

対象者には20日前までに案内文を送付します。

場 総合保健福祉センター

## 母子

### ●母子健康手帳と助成券の交付

母子健康手帳の交付と同時に妊婦・産婦健康診査費助成券と新生児聴覚検査費助成券をお渡しします。時間に余裕を持ってお越しください。

対 妊婦

持 妊婦健診の領収書原本、振込先の通帳、マイナンバーが確認できるもの、運転免許証などの本人確認ができるもの

### ●乳房管理指導等における費用の助成

対 産後12カ月までの母親(申請の受付は14カ月まで)

持 母子健康手帳、領収書原本、振込先の通帳

### ●みっきいたまびよサロン(産前サポート)

日 1月28日(土) 午前10時～正午

対 妊婦と家族

内 沐浴体験と歯科衛生士の話

期 1月25日(木)まで

持 母子健康手帳、飲料、バスタオル

申 要予約

場・問 総合保健福祉センター



▲申込はこちらから

### ●みっきいたまびよサロン(産後サポート)

日 1月17日(火) 午前10時～正午

対 妊産婦、乳児と家族

内 相談、妊産婦同士の交流など(妊娠中も利用可)

持 母子健康手帳

場・問 総合保健福祉センター

### ●離乳食クッキング

日 1月20日(金) 午前10時～11時

対 市内に住民登録のある乳児の保護者

期 1月19日(木)まで

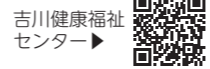
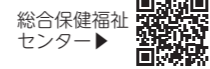
持 母子健康手帳、抱っこひもなど

申 要予約

場・問 総合保健福祉センター



両センターでは、当面の間、新型コロナワクチン接種に係る業務を行うため、事業や貸館などに休止・変更があります。詳しくはホームページや電話で確認してください。



## 相談

### ●乳幼児発達専門相談(すこやか相談)

子どもの言葉や発達・行動面の相談

日 1月18日(木)、2月2日(木) 午後1時～3時

申 要申込

場・問 総合保健福祉センター

### ●成人保健相談

医師・保健師・栄養士による相談・血圧測定・尿検査・血液検査など

日 ①1月11日(木) 午後2時～3時30分

②1月31日(火) 午後1時30分～3時

費 血液検査:1,000円(かかりつけ医のある方は対象外)

申 要申込

場・問 ①吉川健康福祉センター ②総合保健福祉センター

### ●不妊・不育専門相談/男性不妊専門相談

県では、専門の医師・助産師などによる、不妊や習慣性流産、不育症などに関する相談を行っています。相談日程や予約方法など、詳しくは県ホームページをご覧ください。



▲ホームページ

### ●各種専門相談【要予約】

▶HIV抗体・肝炎・梅毒検査、相談

感染への不安などの相談

日 1月5日(木)、19日(木) 午後1時30分～2時10分

☎0795-42-9436

▶精神科医師によるこころのケア相談

日 1月26日(木)

☎0795-42-9367

上記以外でも随時、保健師による相談を行っています。

場・問(県)加東健康福祉事務所 健康管理課

加東市社字西柿1075-2 ☎0795-42-9362

## その他

令和4年度

町ぐるみ健診(個別健診)は2月28日までに受診を

期限間際は混み合いますので早めに予約してください。詳しくは市ホームページをご覧ください。

希望する協力医療機関で「町ぐるみ健診」の予約をする

健診当日、健康保険証と無料券(対象年齢の方のみ)を持参し、受診する

ホームページ▶



後日、健診結果を聞く(結果が届く)

問(市)健康増進課(総合保健福祉センター)

記号の意味 日日時 場所 対象 内容 講師 期募集・受付期間 費用 持ち物 託児 休み  
申込 (☎)電話 (窓)窓口 (郵便)郵便 (F)ファックス (E-mail)E-mail (インターネット)インターネット  
定員 (先)先着 (抽)抽定員を超えると抽選 問問い合わせ (☎)電話番号 (F)ファックス (E-mail)E-mail

## 休日当番医・小児科救急当番医・休日歯科診療

※受診する前に当番医に電話で相談してください。来院の際にはマスクを着用してください。

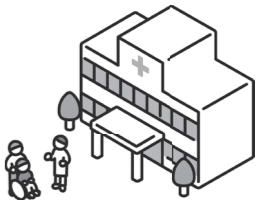
当番医および診療科目は変更になる場合がありますので、事前に医療機関へ確認してください。緊急時のみ利用してください。

休日当番医……………日 午前9時～正午、午後1時～5時(受付:午後4時30分まで)

小児科救急当番医…日 火・木曜(1月3日を除く) 午後6時30分～9時30分(受付:午後9時まで)

休日歯科診療……………日 午前9時～正午(受付:午前11時30分まで)

場 休日歯科診療所(総合保健福祉センター内) ☎86-0903 持 健康保険証



日	月	火	水	木	金	土
1	2	3 休日歯科診療 【内】中村内科胃腸科 志染町中自由が丘3丁目 ☎87-2486 【眼】伊藤眼科クリニック 大村 ☎82-8363	4	5 藤本クリニック 緑が丘町西2丁目 ☎85-6262	6	7
8 休日歯科診療 【内】青垣内医院 緑が丘町中1丁目 ☎85-8280 【整・リウ】夢愛クリニック 志染町西自由が丘1丁目 ☎84-3739	9 休日歯科診療 【内・循内・呼内】 もり内科循環器科クリニック 末広1丁目 ☎86-8500 【内・消内・外】ほりい医院 志染町青山2丁目 ☎85-9914	10 小児科神沢クリニック 福井3丁目 ☎83-5950	11	12 かわい子どもクリニック 志染町中自由が丘1丁目 ☎85-8466	13	14
15 休日歯科診療 【消内・内】多田クリニック 末広3丁目 ☎86-7877 【外】吉川病院 吉川町稲田 ☎72-0063	16	17 みやざきクリニック 大村 ☎82-2131	18	19 小児科神沢クリニック 福井3丁目 ☎83-5950	20	21
22 休日歯科診療 【内・整・外】三木山陽病院 志染町吉田 ☎85-3061 【眼】赤松眼科医院 末広1丁目 ☎82-6546	23	24 小島医院 末広1丁目 ☎82-1057	25	26 かわい子どもクリニック 志染町中自由が丘1丁目 ☎85-8466	27	28
29 休日歯科診療 【精・神内】羽賀神経内科医院 志染町西自由が丘1丁目 ☎85-1050 【外】ときわ病院 志染町広野5丁目 ☎85-2304	30	31 藤本クリニック 緑が丘町西2丁目 ☎85-6262	【内】内科 【外】外科 【整】整形外科 【眼】眼科 【循内】循環器内科 【呼内】呼吸器内科 【消内】消化器内科 【リウ】リウマチ科 【精】精神科 【神内】神経内科			

## 高齢者等インフルエンザ予防接種費用の助成

市内に住民登録のある対象者は、無料でインフルエンザの予防接種を受けることができます。

接種期限▶1月31日(火)

市の協力医療機関以外で接種した方で「三木市高齢者インフルエンザ予防接種経費助成金請求書」「三木市インフルエンザ予防接種経費助成金請求書」をお持ちの方は期限内に請求してください。

請求期限▶2月28日(火)

詳しくは市ホームページで確認または問い合わせてください。

問(市)健康増進課(総合保健福祉センター)



▲ホームページ



## 三木市健康医療相談ダイヤル

☎0120-682-086

24時間年中無休

## 小児救急医療電話相談

▶北播磨圏域子ども医療電話相談

☎62-1371

午後6時～10時(祝日・年末年始を除く)

▶兵庫県子ども医療電話相談

☎#8000または☎078-304-8899

月～土曜:午後6時～翌日午前8時

日曜・祝日・年末年始:午前8時～

翌日午前8時