



## 健康のページ

総合保健福祉センター ☎86-0900  
 吉川健康福祉センター ☎72-2210

両センターでは、当面の間、新型コロナワクチン接種に係る業務を行うため、事業や貸館などに休止・変更があります。詳しくはホームページや電話で確認してください。

総合保健福祉センター▶  吉川健康福祉センター▶ 

みっきいなび

相談

健康

教室・講座

募集・採用

子育て

催し

施設

### 健診

健診名	健診日	対象者生年月	次回予定日
乳児集団	2月22日(水)	令和4年10月	3月22日(水)
1歳6カ月児	2月9日(水)	令和3年6月～7月9日	3月9日(水)
3歳児	2月10日(木)	令和元年10月	3月10日(木)

対象者には20日前までに案内文を送付します。  
 場 総合保健福祉センター

### 母子

#### ●母子健康手帳と助成券の交付


母子健康手帳の交付と同時に妊婦・産婦健康診査費助成券と新生児聴覚検査費助成券をお渡します。時間に余裕を持ってお越しください。

- 対 妊婦
- 持 妊婦健診の領収書原本、振込先の通帳、マイナンバーが確認できるもの、運転免許証などの本人確認ができるもの

#### ●乳房管理指導等における費用の助成

- 対 産後12カ月までの母親(申請の受付は14カ月まで)
- 持 母子健康手帳、領収書原本、振込先の通帳

#### ●みっきいたまびよサロン(産前サポート)

- 日 2月14日(水) 午前10時～正午
- 対 妊婦と家族
- 内 オムツ交換・着替え体験と助産師・保健師への相談
- 期 2月9日(水)まで
- 持 母子健康手帳、飲料、バスタオル
- 申 要予約
- 場・問 総合保健福祉センター  ▲申込はこちらから

#### ●みっきいたまびよサロン(産後サポート)

- 日 2月17日(金) 午前10時～正午
- 対 妊産婦、乳児と家族
- 内 相談、妊産婦同士の交流など(妊娠中も利用可)
- 持 母子健康手帳
- 場・問 総合保健福祉センター

### 相談

#### ●乳幼児発達専門相談(すこやか相談)

子どもの言葉や発達・行動面の相談  
 日 2月2日(水)、3月3日(金) 午後1時～3時  
 申 要申込  
 場・問 総合保健福祉センター

#### ●アイ・あいスクール

県立視覚特別支援学校の教員による「見えにくさ」に関する教育相談

- 日 2月6日(月) 午前9時～午後4時
- 対 見えにくさのある幼児・児童・生徒、その保護者や関係者
- 内 視覚に関する生活や学習についての相談、教材や補助具についての紹介、指導に関するアドバイスなど
- 申 要申込 定 先 4名
- 場・問 総合保健福祉センター

#### ●成人保健相談

医師・保健師・栄養士による相談・血圧測定・尿検査・血液検査など  
 日 ①2月8日(水) 午後2時～3時30分  
 ②2月27日(月) 午後1時30分～3時  
 費 血液検査:1,000円(かかりつけ医のある方は対象外)  
 申 要申込  
 場・問 ①吉川健康福祉センター ②総合保健福祉センター

#### ●歯と口の健康相談

歯科医師による健診・相談と歯科衛生士によるブラッシング指導と口腔機能チェック  
 日 2月27日(月) 午後1時30分～3時  
 場・問 総合保健福祉センター

#### ●不妊・不育専門相談/男性不妊専門相談

県では、専門の医師・助産師などによる、不妊や習慣性流産、不育症などに関する相談を行っています。相談日程や予約方法など、詳しくは県ホームページをご覧ください。

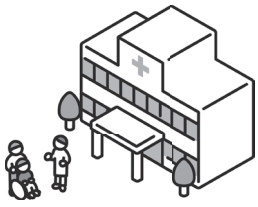
 ▲ホームページ 

## 休日当番医・小児科救急当番医・休日歯科診療

※受診する前に当番医に電話で相談してください。来院の際にはマスクを着用してください。

当番医および診療科目は変更になる場合がありますので、事前に医療機関へ確認してください。緊急時のみ利用してください。

- 休日当番医…………… 日 午前9時～正午、午後1時～5時(受付:午後4時30分まで)
  - 小児科救急当番医… 日 火・木曜(2月23日を除く) 午後6時30分～9時30分(受付:午後9時まで)
  - 休日歯科診療…………… 日 午前9時～正午(受付:午前11時30分まで)
- 場 休日歯科診療所(総合保健福祉センター内) ☎86-0903 持 健康保険証



日	月	火	水	木	金	土
			1 2 小児科神沢クリニック 福井3丁目 ☎83-5950	3	4	
5 休日歯科診療 【内・消・肝内】池田クリニック 末広2丁目 ☎86-7207 【外】服部病院 大塚 ☎82-2550	6	7 小児科神沢クリニック 福井3丁目 ☎83-5950	8	9 藤本クリニック 緑が丘町西2丁目 ☎85-6262	10	11 休日歯科診療 【内・循内】小寺澤医院 末広2丁目 ☎83-3825 【眼】内衛眼科医院 緑が丘町東1丁目 ☎84-0235
12 休日歯科診療 【小・ア・小神】 小児科神沢クリニック 福井3丁目 ☎83-5950 【外】服部病院 大塚 ☎82-2550	13	14 みやざきクリニック 大村 ☎82-2131	15	16 藤本クリニック 緑が丘町西2丁目 ☎85-6262	17	18
19 休日歯科診療 【内】谷口クリニック 緑が丘町東2丁目 ☎84-2000 【外】とぎわ病院 志染町広野5丁目 ☎85-2304	20	21 小島医院 末広1丁目 ☎82-1057	22	23 休日歯科診療 【小】藤本クリニック 緑が丘町西2丁目 ☎85-6262 【眼】立神眼科 志染町西自由が丘1丁目 ☎85-1124	24	25
26 休日歯科診療 【内】みきやまりハビリテーション病院 大塚1丁目 ☎83-3316 【外・胃内・皮・整】栗田医院 志染町広野1丁目 ☎85-6766	27	28 小児科神沢クリニック 福井3丁目 ☎83-5950	【内】内科 【外】外科 【整】整形外科 【消】消化器科 【肝内】肝臓内科 【循内】循環器内科 【眼】眼科 【小】小児科 【ア】アレルギー科 【小神】小児神経科 【胃内】胃腸内科 【皮】皮膚科			


### 特定不妊治療費の助成金は期限内に申請を

不妊治療に公的医療保険が適用されたことにより、特定不妊治療費の助成事業は終了となります。

令和4年度の兵庫県特定不妊治療費助成事業の助成を受けた方で、市への助成申請がまだの方は、**県の決定通知日から2カ月以内に申請してください。**

詳しくは市ホームページをご覧ください。

問 (市)健康増進課(総合保健福祉センター)

 ▲ホームページ

- 三木市健康医療相談ダイヤル ☎0120-682-086  
24時間年中無休
- 小児救急医療電話相談
- ▶北播磨圏域子ども医療電話相談 ☎62-1371  
午後6時～10時(祝日・年末年始を除く)
- ▶兵庫県子ども医療電話相談 ☎#8000または☎078-304-8899  
月～土曜:午後6時～翌日午前8時  
日曜・祝日・年末年始:午前8時～翌日午前8時