



健康のページ

総合保健福祉センター ☎86-0900
 吉川健康福祉センター ☎72-2210

両センターでは、当面の間、新型コロナワクチン接種に係る業務を行うため、事業や貸館などに休止・変更があります。詳しくはホームページや電話で確認してください。

総合保健福祉センター▶  吉川健康福祉センター▶ 

みつきいなび
 人権の目
 相談
 健康
 教室・講座
 募集・採用
 子育て
 催し
 施設

健診

健診名	健診日	対象者生年月	次回予定日
乳児集団	3月22日(水)	令和4年11月	4月26日(水)
1歳6カ月児	3月9日(水)	令和3年7月10日～8月12日	4月20日(水)
3歳児	3月10日(木)	令和元年11月	4月21日(木)

対象者には20日前までに案内文を送付します。
 場 総合保健福祉センター

母子

●母子健康手帳と助成券の交付

母子健康手帳の交付と同時に妊婦・産婦健康診査費助成券と新生児聴覚検査費助成券をお渡しします。時間に余裕を持ってお越しください。

- 対 妊婦
- 持 妊婦健診の領収書原本、振込先の通帳、マイナンバーが確認できるもの、運転免許証などの本人確認ができるもの

●乳房管理指導等における費用の助成

- 対 産後12カ月までの母親(申請の受付は14カ月まで)
- 持 母子健康手帳、領収書原本、振込先の通帳

●みつきたまぴよサロン(産前サポート)

- 日 3月17日(金) 午前10時～正午
- 対 妊婦と家族
- 内 ヨガ体験と栄養士による相談
- 期 3月14日(水)まで
- 持 母子健康手帳、飲料、バスタオル
- 申 要予約
- 場 総合保健福祉センター



●みつきたまぴよサロン(産後サポート)

- 日 3月23日(水) 午前10時～正午
- 対 妊産婦、乳児と家族
- 内 相談、妊産婦同士の交流など(妊娠中も利用可)
- 持 母子健康手帳
- 場 総合保健福祉センター



●離乳食クッキング

- 日 3月24日(金) 午前10時～11時
- 対 市内に住民登録のある乳児の保護者
- 期 3月23日(木)まで
- 持 母子健康手帳、抱っこひもなど
- 申 要予約
- 場 総合保健福祉センター



相談

●乳幼児発達専門相談(すこやか相談)

- 子どもの言葉や発達・行動面の相談
- 日 3月3日(金) 午後1時～3時
- 申 要申込
- 場 総合保健福祉センター

●成人保健相談

- 医師・保健師・栄養士による相談・血圧測定・尿検査・血液検査など
- 日 ①3月8日(水) 午後2時～3時30分
 ②3月14日(水) 午後1時30分～3時
- 費 血液検査:1,000円(かかりつけ医のある方は対象外)
- 申 要申込
- 場 ①吉川健康福祉センター ②総合保健福祉センター

●不妊・不育専門相談/男性不妊専門相談

県では、専門の医師・助産師などによる、不妊や習慣性流産、不育症などに関する相談を行っています。相談日程や予約方法など、詳しくは県ホームページをご覧ください。



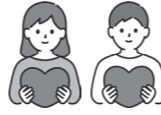
その他

「がん患者アピアランスサポート事業」の申請期限にご注意を

がん治療による外見の変化を受けた方に、医療用ウィッグや乳房補正具の購入費用の一部を助成しています。令和4年4月～12月に購入した方は3月31日(金)までに申請してください。まずは電話で問い合わせてください。



問 (市)健康増進課(総合保健福祉センター)

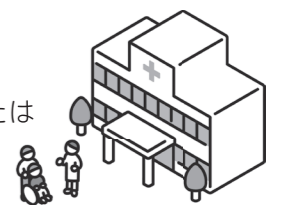


休日当番医・小児科救急当番医・休日歯科診療

※受診する前に当番医に電話で相談してください。来院の際にはマスクを着用してください。

当番医および診療科目は変更になる場合がありますので、事前に市ホームページまたは医療機関へ電話で確認してください。緊急時のみ利用してください。

- 休日当番医…………… 日 午前9時～正午、午後1時～5時(受付:午後4時30分まで)
 - 小児科救急当番医… 日 火・木曜(3月21日を除く) 午後6時30分～9時30分(受付:午後9時まで)
 - 休日歯科診療…………… 日 午前9時～正午(受付:午前11時30分まで)
- 場 休日歯科診療所(総合保健福祉センター内) ☎86-0903 持 健康保険証



日	月	火	水	木	金	土
[内]内科 [外]外科 [整]整形外科 【循内】循環器内科 【呼内】呼吸器内科 【消内】消化器内科 【放】放射線科 【脳外】脳神経外科 【小】小児科			1	2 藤本クリニック 緑が丘町西2丁目 ☎85-6262	3	4
5 休日歯科診療 【内・循内・呼内】かとう内科クリニック 本町3丁目 ☎82-8022 【整】岡田整形外科 志染町東自由が丘2丁目 ☎89-8440	6	7 小児科神沢クリニック 福井3丁目 ☎83-5950	8	9 小児科神沢クリニック 福井3丁目 ☎83-5950	10	11
12 休日歯科診療 【内・消内・放】中西医院 志染町広野1丁目 ☎85-1646 【脳外・内・外】正木脳外科クリニック 平田1丁目 ☎81-1155	13	14 小島医院 末広1丁目 ☎82-1057	15	16 藤本クリニック 緑が丘町西2丁目 ☎85-6262	17	18
19 休日歯科診療 【内】山本医院 緑が丘町本町1丁目 ☎84-1755 【外】吉川病院 吉川町福田 ☎72-0063	20	21 休日歯科診療 【内・小】島田医院 本町1丁目 ☎82-1046 【整・外】たかや整形外科 志染町吉田 ☎83-8939	22	23 小児科神沢クリニック 福井3丁目 ☎83-5950	24	25
26 休日歯科診療 【内・整・外】三木山陽病院 志染町吉田 ☎85-3061 【整】上田医院 緑が丘町本町1丁目 ☎85-7700	27	28 みやざきクリニック 大村 ☎82-2131	29	30 小児科神沢クリニック 福井3丁目 ☎83-5950	31	

3月1日～8日は「女性の健康週間」 ～女性特有の悩み、無理していませんか?～

更年期に現れる症状は、のぼせ、肩こり、頭痛など多種多様です。症状を緩和し、上手に付き合っていくために、日々の生活習慣や食生活を工夫してみましょう。

女性のための健康レシピを紹介▶ 

問 (市)健康増進課(総合保健福祉センター)



- 三木市健康医療相談ダイヤル ☎0120-682-086
24時間年中無休
- 小児救急医療電話相談
- ▶ 北播磨圏域子ども医療電話相談 ☎62-1371
午後6時～10時(祝日・年末年始を除く)
- ▶ 兵庫県子ども医療電話相談 ☎#8000または☎078-304-8899
月～土曜:午後6時～翌日午前8時
日曜・祝日・年末年始:午前8時～翌日午前8時