

## 企画展

## 松原政祐展

生かされしものたちへの讃歌

4.1[土]—4.23[日]

休館日：月曜日

自画像に没頭していた東京時代。その後、具象の変容を繰り返し、混合技法で生かされしものたちを描いた作品を展示。



生かされしものたち「野をかける」



生かされしものたち「雲と大地」

## 企画展

## 池内悦子展

墨いろ—こころごよみ

第1章 —はじまりは1・17—

5.27[土]—6.18[日]

休館日：月曜日

1995年、絵の具も何もかも失った。数年経ち「いま描きたい 今すぐ!」そばには慣れ親しんだ和紙と墨があった。墨いろとまっ白な和紙は深く、優しく新しい旅へと導く…個展では墨と和紙による絵画作品を展示。



種子とぶ



とおい旅

## 企画展

第3回  
アート・ティーン公募展

8.1[火]—8.16[水]

休館日：月曜日

3回目となる若い世代(13歳から19歳)を対象にした公募展。自分自身と向き合い、時間をかけて熱い思いで制作した作品が並ぶ。今年度も絵画と木彫の2つの部門で審査を行い、入賞・入選した作品を展示。



昨年の展覧会の様子

## 企画展

三木市美術協会  
写真・彫塑工芸部会展

theme「風」

4.29[土・祝]—5.14[日]

休館日：月曜日

三木市美術協会写真・彫塑工芸部会の作品約80点を展示する。1階ではそれぞれ個性豊かな作品を展示し、2階では「風」をテーマとした作品を展示。



過去の部会展の様子

## 企画展

古川尊  
線象嵌作品展

6.24[土]—7.17[月・祝]

休館日：月曜日

線象嵌とは、成形した素地に線を彫り、色土を埋めることにより線状の模様を創り出す技法のこと。独学により、探求し続けた作品を展示。



大皿



線象嵌花器

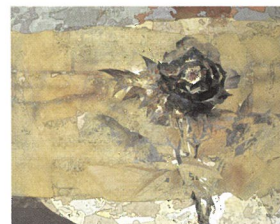
## 特別企画展

日本画  
こころの可視化  
—Revival exhibition—  
雲丹亀利彦展

8.26[土]—9.24[日]

休館日：月曜日・9/19(火)

姫路市在住の作家。日々の生活の中で、心に残る風景や感じた思いを形、色に託し絵画として具現化させる手法をとる。見る人の心のイメージを呼び起こして世界を広げる作品を大から小作品まで約30点を展示。



夜に歌う



心の景色