

健康のページ

総合保健福祉センター
 ☎86-0900
 事業や貸館などに休止・変更があります

吉川健康福祉センター
 ☎72-2210

▲ホームページ

健診

健診名	健診日	対象者生年月	次回予定日
乳児集団	5月31日(木)	令和5年1月	6月28日(木)
1歳6カ月児	5月18日(木)	令和3年10月	6月15日(木)
3歳児	5月19日(金)	令和2年1月	6月16日(金)

対象者には20日前までに案内文を送付します。
 場 総合保健福祉センター

母子

- 母子健康手帳と助成券の交付
 母子健康手帳と妊婦健診などの助成券を交付します。併せて出産応援給付金の妊婦への面談も実施します。時間に余裕を持ってお越しください。
- 持 妊婦健診の領収書原本、振込先の通帳、マイナンバーが確認できるもの、運転免許証などの本人確認ができるもの

- 乳房管理指導等における費用の助成
 対 産後24カ月までの母親
 持 母子健康手帳、領収書原本、振込先の通帳

- みつきたまぴよサロン(産前サポート)
 日 5月9日(木) 午前10時～正午
 対 妊婦と夫・パートナー
 内 授乳・だっこ体験、歯科衛生士・助産師・保健師の講話と相談

- 期 5月8日(月)まで
 持 母子健康手帳、飲料、バスタオル
 申 ☒【要予約】
 場・問 総合保健福祉センター
- ▲申込はこちらから

- みつきたまぴよサロン(産後サポート)
 日 5月12日(金) 午前10時～正午
 対 妊産婦、乳児と家族
 内 相談、妊産婦同士の交流など(妊娠中も利用可)
 持 母子健康手帳
 場・問 総合保健福祉センター

- 離乳食クッキング
 日 5月26日(金) 午前10時～11時
 対 市内に住民登録のある乳児の保護者
 期 5月25日(木)まで
 持 母子健康手帳、抱っこひもなど
 申 ☒【要予約】
 場・問 総合保健福祉センター

相談

- 乳幼児発達専門相談(すこやか相談)
 子どもの言葉や発達・行動面の相談
 日 5月24日(水) 午後1時～3時
 申 ☒【要申込】
 場・問 総合保健福祉センター

- 成人保健相談
 医師・保健師・栄養士による相談・血圧測定・尿検査・血液検査など
 日 5月29日(月) 午後1時30分～3時
 費 血液検査：1,000円(かかりつけ医のある方は対象外)
 申 ☒【要申込】
 場・問 総合保健福祉センター

- 不妊・不育専門相談／男性不妊専門相談
 県では、専門の医師・助産師などによる、不妊や習慣性流産、不育症などに関する相談を行っています。相談日程や予約方法など、詳しくは県ホームページをご覧ください。

- 各種専門相談【要予約】
 ▶HIV抗体・肝炎・梅毒検査、相談
 感染への不安などの相談
 日 5月11日(木)、18日(木)、6月1日(木)
 午後1時30分～2時10分
 ☎0795-42-9436
 ▶専門栄養相談
 ・難病や要介護者などに対する食生活相談
 ・加工食品の栄養表示などに関する相談
 日 5月12日(金)、6月2日(金)
 午後1時30分～3時
 ☎0795-42-9365
 上記以外でも随時、保健師による相談を行っています。
 場・問 (県)加東健康福祉事務所 健康管理課
 加東市社字西柿1075-2 ☎0795-42-9362

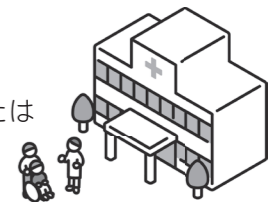
休日当番医・小児科救急当番医・休日歯科診療

※受診する前に当番医に電話で相談してください。来院の際にはマスクを着用してください。

当番医および診療科目は変更になる場合がありますので、事前に市ホームページまたは医療機関へ電話で確認してください。緊急時のみ利用してください。

休日当番医……………日 午前9時～正午、午後1時～5時(受付：午後4時30分まで)
 小児科救急当番医…日 火・木曜(5月4日除く) 午後6時30分～9時30分(受付：午後9時まで)
 休日歯科診療……………日 午前9時～正午(受付：午前11時30分まで)

場 休日歯科診療所(総合保健福祉センター内) ☎86-0903 持 健康保険証



日	月	火	水	木	金	土
	1	2 ☺ 藤本クリニック 緑が丘町西2丁目 ☎85-6262	3 ☺ 休日歯科診療 【内・小】神沢医院 別所町高木 ☎83-1510 【耳】毛利耳鼻咽喉科 志染町東自由が丘1丁目 ☎89-8200	4 ☺ 休日歯科診療 【内】青垣内医院 緑が丘町中1丁目 ☎85-8280 【外】服部病院 大塚 ☎82-2550	5 ☺ 休日歯科診療 【内・消内・肛・外・小】みやざきクリニック 大村 ☎82-2131 【外・胃内・皮・整】栗田医院 志染町広野1丁目 ☎85-6766	6
7 ☺ 休日歯科診療 【内】とさわ病院 志染町広野5丁目 ☎85-2304 【内・消内・外】ほりい医院 志染町青山2丁目 ☎85-9914	8	9 ☺ 小児科神沢クリニック 福井3丁目 ☎83-5950	10	11 ☺ 藤本クリニック 緑が丘町西2丁目 ☎85-6262	12	13
14 ☺ 休日歯科診療 【内・小】松本医院 渡瀬診療所 吉川町渡瀬 ☎73-0015 【外】服部病院 大塚 ☎82-2550	15	16 ☺ 小児科神沢クリニック 福井3丁目 ☎83-5950	17	18 ☺ 小児科神沢クリニック 福井3丁目 ☎83-5950	19	20
21 ☺ 休日歯科診療 【小・ア】かわい子どもクリニック 志染町中自由が丘1丁目 ☎85-8466 【外】吉川病院 吉川町福田 ☎72-0063	22	23 ☺ 小島医院 末広1丁目 ☎82-1057	24	25 ☺ 藤本クリニック 緑が丘町西2丁目 ☎85-6262	26	27
28 ☺ 休日歯科診療 【内・整・外】三木山陽病院 志染町吉田 ☎85-3061 【眼】伊藤眼科クリニック 大村 ☎82-8363	29	30 ☺ みやざきクリニック 大村 ☎82-2131	31	【内】内科 【外】外科 【整】整形外科 【小】小児科 【耳】耳鼻咽喉科 【消内】消化器内科 【肛】肛門科 【胃内】胃腸内科 【皮】皮膚科 【ア】アレルギー科 【眼】眼科		

5月31日は世界禁煙デー

禁煙 たばこの煙に含まれる有害物質は、心筋梗塞や脳梗塞、ぜんそく、COPD(慢性閉塞性肺疾患)などさまざまな病気の引き金になります。禁煙は何歳から始めても遅すぎることはありません。

〳 おすすめの禁煙方法 〵

目標を決めて禁煙宣言 散歩や軽い運動 医師に相談

詳しくはホームページをご覧ください

問 (市)健康増進課(総合保健福祉センター)

- 三木市健康医療相談ダイヤル
 ☎ 0120-682-086 24時間(土日祝含む)
- 兵庫県新型コロナ健康相談コールセンター
 ☎ 078-362-9980 24時間(土日祝含む)
 ☎ 078-362-9874
- 小児救急医療電話相談
 ▶北播磨圏域子ども医療電話相談 ☎62-1371
 午後6時～10時(祝日・年末年始を除く)
 ▶兵庫県子ども医療電話相談
 ☎ #8000または☎ 078-304-8899
 月～土曜：午後6時～翌日午前8時
 日曜・祝日・年末年始：午前8時～翌日午前8時