

健康のページ

総合保健福祉センター ☎86-0900
 吉川健康福祉センター ☎72-2210

新型コロナワクチン接種に係る業務を行うため、事業や貸館などに休止・変更がある場合があります。詳しくはホームページや電話で確認してください。



健診

健診名	健診日	対象者生年月	次回予定日
乳児集団	8月30日(水)	令和5年4月	9月27日(水)
1歳6カ月児	8月24日(水)	令和4年1月	9月21日(水)
3歳児	8月25日(金)	令和2年4、5月	9月22日(金)

対象者には20日前までに案内文を送付します。

場 総合保健福祉センター

相談

●乳幼児発達専門相談(すこやか相談)

子どもの言葉や発達・行動面の相談

日 8月21日(月)、9月13日(水) 午後1時～3時

申 ☎【要申込】

場・問 総合保健福祉センター



●成人保健相談

医師・保健師・栄養士による相談・血圧測定・尿検査・血液検査など

日 8月29日(火) 午後1時30分～3時

費 血液検査：1,000円(かかりつけ医のある方は対象外)

申 ☎【要申込】

場・問 総合保健福祉センター

●不妊・不育専門相談／男性不妊専門相談

県では、専門の医師・助産師などによる、不妊や習慣性流産、不育症などに関する相談を行っています。

相談日程や予約方法など、詳しくは

県ホームページをご覧ください。ホームページ▶



●各種専門相談【要申込】

▶HIV抗体・肝炎・梅毒検査、相談

日 8月3日(水)、17日(水)、9月7日(水)

午後1時30分～2時10分

☎0795-42-9436

▶精神保健福祉士による依存症相談

日 8月9日(水) 午後1時から

☎0795-42-9367

▶精神科医師によるこころのケア相談

日 8月24日(水) 午後1時から

☎0795-42-9367

上記以外でも随時、保健師による相談を行っています。

場・問(県)加東健康福祉事務所 健康管理課

加東市社字西柿1075-2 ☎0795-42-9362

母子

●母子健康手帳と助成券の交付

母子健康手帳と妊婦健診などの助成券を交付します。併せて出産応援給付金の妊婦への面談も実施します。時間に余裕を持ってお越しください。

持 妊婦健診の領収書原本、振込先の通帳、マイナンバーが確認できるもの、運転免許証などの本人確認ができるもの

●乳房管理指導等における費用の助成

対 産後24カ月未満の母親

持 母子健康手帳、領収書原本、振込先の通帳

●みっきいたまびよサロン(産前サポート)

日 8月31日(水) 午前10時～正午

対 妊婦と夫・パートナー

内 授乳・抱っこ体験と歯科衛生士・助産師・保健師への相談

期 8月28日(月)まで

持 母子健康手帳、飲料、バスタオル

申 ☒【要申込】

場・問 総合保健福祉センター



▲申込はこちらから

●みっきいたまびよサロン(産後サポート)

日 8月10日(水) 午前10時～正午

対 妊産婦、乳児と家族

内 相談、妊産婦同士の交流など(妊娠中も利用可)

持 母子健康手帳

場・問 総合保健福祉センター

産前・産後サポートが利用しやすくなりました

▶産後ケア費助成事業

乳房ケアを追加し、助成額を増額しました。

▶乳房管理指導等助成事業

対象者を産後24カ月までの母親に拡充し、助成券または償還払いで利用できます。

▶初回の産科受診料を支援

経済的な理由で受診をためらうことがないよう、住民税非課税世帯などの妊婦へ受診費用を助成します(令和5年4月以降の受診が対象)。まずは相談してください。

問(市)健康増進課(総合保健福祉センター)



休日当番医・小児科救急当番医・休日歯科診療

※受診する前に当番医に電話で相談してください。来院の際にはマスクを着用してください。

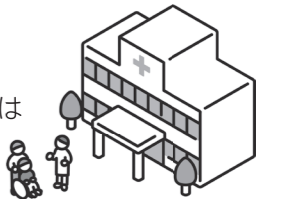
当番医および診療科目は変更になる場合がありますので、事前に市ホームページまたは医療機関へ電話で確認してください。緊急時のみ利用してください。

休日当番医……………日 午前9時～正午、午後1時～5時(受付：午後4時30分まで)

小児科救急当番医…日 木曜 午後6時30分～9時30分(受付：午後9時まで)

休日歯科診療……………日 午前9時～正午(受付：午前11時30分まで)

場 休日歯科診療所(総合保健福祉センター内) ☎86-0903 持 健康保険証



日	月	火	水	木	金	土
		1	2	3 ☺ 小児科神沢クリニック 福井3丁目 ☎83-5950	4	5
6 ☺ 【内・循内・呼内】かとう内科クリニック 本町3丁目 ☎82-8022 【整】岡田整形外科 志染町東自由が丘2丁目 ☎89-8440	7	8	9	10 ☺ 藤本クリニック 緑が丘町西2丁目 ☎85-6262	11 ☺ 【小】小島医院 末広1丁目 ☎82-1057 【整・リウ】山口整形外科 大村 ☎82-2266	12
13 ☺ 【内】山本医院 緑が丘町本町1丁目 ☎84-1755 【外】服部病院 大塚 ☎82-2550	14	15	16	17 ☺ 藤本クリニック 緑が丘町西2丁目 ☎85-6262	18	19
20 ☺ 【循・呼・内】岸本医院 福井1丁目 ☎83-3008 【泌・内】田中クリニック 末広1丁目 ☎83-7000	21	22	23	24 ☺ 小児科神沢クリニック 福井3丁目 ☎83-5950	25	26
27 ☺ 【内】みきやまりハピリテーション病院 大塚1丁目 ☎83-3316 【整】上田医院 緑が丘町本町1丁目 ☎85-7700	28	29	30	31 ☺ 小児科神沢クリニック 福井3丁目 ☎83-5950	【内】内科 【外】外科 【小】小児科 【整】整形外科 【リウ】リウマチ科 【循】循環器科 【循内】循環器内科 【呼】呼吸器科 【呼内】呼吸器内科 【泌】泌尿器科	

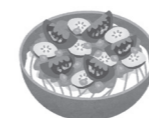
毎月19日は「食育の日」

～夏を元気に過ごすために～

暑い日が続くと、食欲が低下したり、あっさりした食事が多くなり、栄養が偏りがちになります。

夏野菜には水分が多く、体の調子を整えるビタミンやミネラルも豊富に含まれていますので、この時期にしっかりと摂って元気に過ごしましょう。

バランスよく食べる工夫をしましょう



そうめんやうどんにツナや卵、野菜をのせて



汁物には具をたくさん入れて

問(市)健康増進課(総合保健福祉センター)

ホームページ▶



小児救急当番医は毎週木曜日のみとなりました。救急受診の相談は電話相談を利用してください▼

■三木市健康医療相談ダイヤル

☎0120-682-086

24時間年中無休

■小児救急医療電話相談

▶北播磨圏域子ども医療電話相談

☎62-1371

午後6時～10時(祝日・年末年始を除く)

▶兵庫子ども医療電話相談

☎#8000または☎078-304-8899

月～土曜：午後6時～翌日午前8時

日曜・祝日・年末年始：午前8時～

翌日午前8時