



いっとくパス

加盟店募集のご案内

ふるさと納税を活用して普段のおでかけをちょっと特別に。

「おでかけ商品券」は、
専用サイトからふるさと納税をすることで、
返礼品として受け取ることができる商品券です。
ホテルや飲食店など、いろいろな加盟店舗で使用できます。
その場で寄附して、その場で使える、
ふるさと納税の新しいカタチです。



\\ 関西おでかけ納税のポイント //

おでかけ先で使える
寄附した自治体での
飲食・体験・宿泊などで
利用可能

スマホで即時発行
その場で寄附して、
すぐにデジタル商品券が
手元に届く

翌年の税控除が受けられる
控除上限額内であれば
実質自己負担額は
2,000円のみ

おでかけ商品券が
使えるお店はこちらの
二次元コードからご確認ください

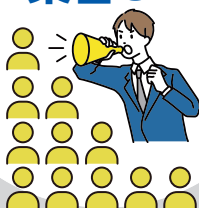


使えるお店
拡大中!!

いっとくパス加盟店さまのメリット

1

新規顧客の
集客UP



2

登録も掲載も
ずっと無料



3

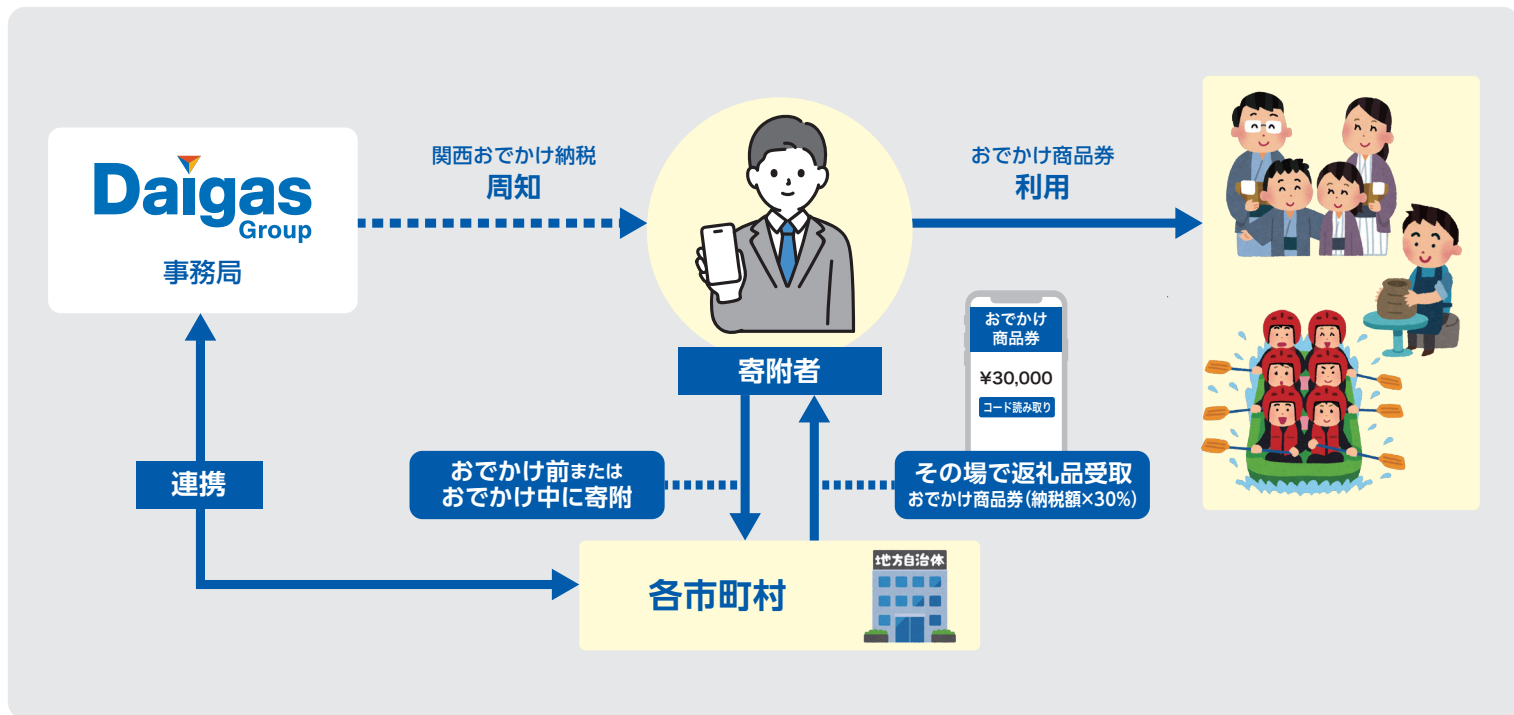
加盟手続きは
カンタン



おでかけ商品券に関する詳細はどうぞ中面をご覧ください

「おでかけ商品券」とは

各地の魅力に触れ、おでかけ前または、おでかけ中に専用サイトからふるさと納税をすると、その場ですぐに返礼品として加盟店で使える「デジタル商品券」が手元に届く、新しいふるさと納税制度の仕組みです。



● 「おでかけ商品券」の種類※

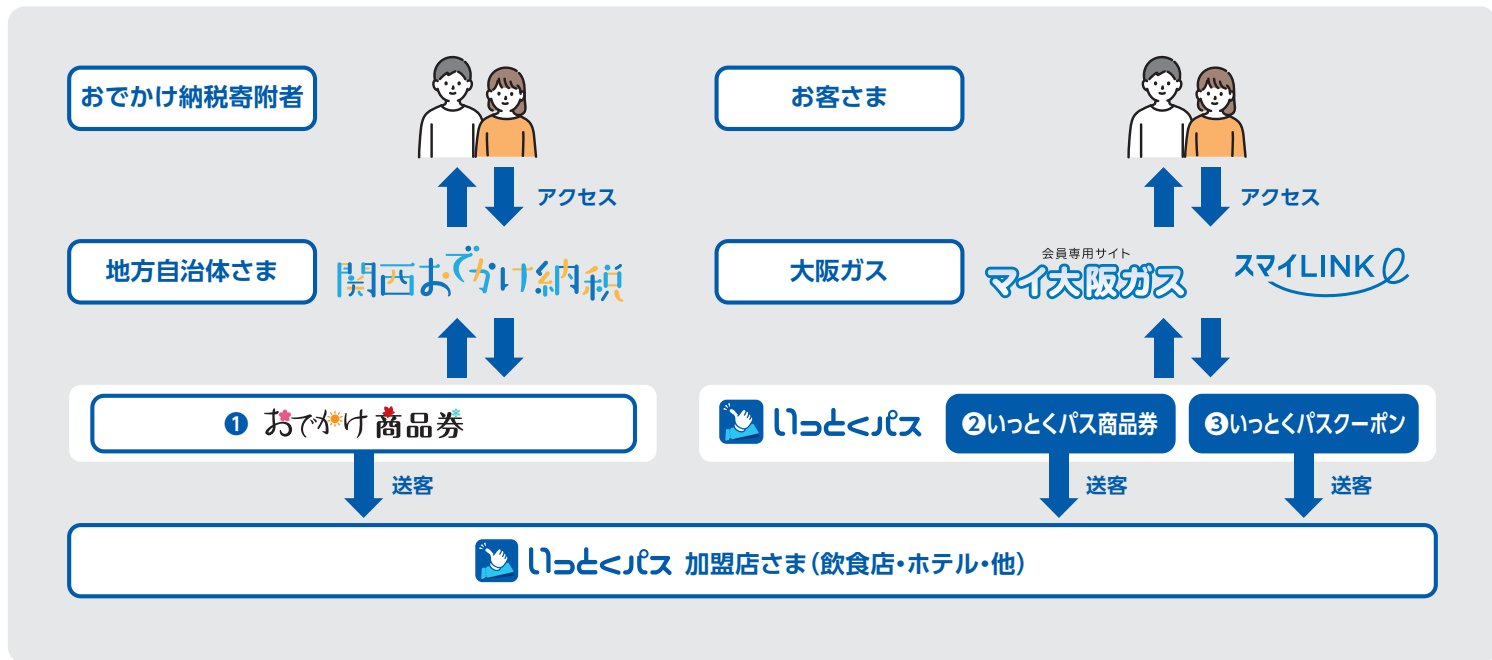
ふるさと納税額に応じて発行されるデジタル商品券です。商品券の種類は以下の通り。

※各市町村によって異なります。詳しくは各市町村にお問い合わせください。

5,000円以上の寄附で	10,000円以上の寄附で	30,000円以上の寄附で	50,000円以上の寄附で
デジタル商品券 1,500円	デジタル商品券 3,000円	デジタル商品券 9,000円	デジタル商品券 15,000円
100,000円以上の寄附で	300,000円以上の寄附で	500,000円以上の寄附で	1,000,000円以上の寄附で
デジタル商品券 30,000円	デジタル商品券 90,000円	デジタル商品券 150,000円	デジタル商品券 300,000円

「おでかけ商品券」の加盟店さまは、大阪ガスが運営する「いっとくパス」にも加盟いただいております。

おでかけ商品券の利用者は市外在住者に限定されますが、いっとくパスは、市内の方も利用が可能になります。



●「いっとくパス」とは

いっとくパスとは、ご家庭のお客さまと地域の店舗をつなぐデジタルチケットサービスです。



「いっとくパス商品券」は大阪ガスがキャンペーン等にて発行するデジタル商品券で、加盟店様にて金券として1円単位で利用できます。(利用実績に応じて大阪ガスから後日振込)

いっとくパスのHPから
ご確認ください



いっとくパス 検索

●サービスの詳細は、大阪ガスホームページでご確認いただけます。

「おでかけ商品券」と「いっとくパス」の種類

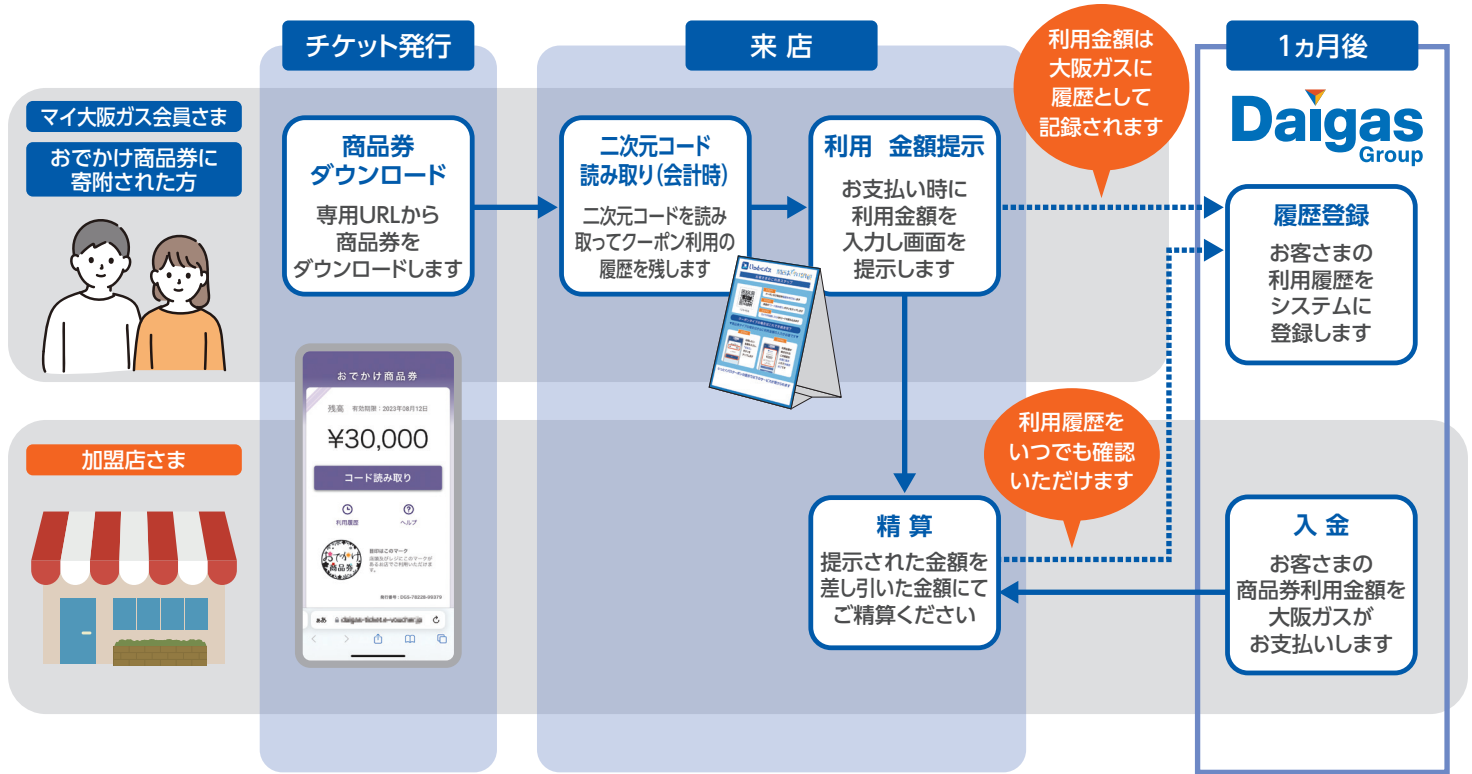
	おでかけ商品券	いっとくパス 商品券
対象商品	ふるさと納税返礼品対象メニュー	全メニュー対応
備考	寄附した金額に応じた返礼品(デジタル商品券)を配布	<ul style="list-style-type: none">●スマイLINKの「お買い物」から購入●スマイLINKのキャンペーン等でもらえるスマイLINKボーナスと交換●各種キャンペーン等で配布

いっとくパスクーポンもご利用いただけます。

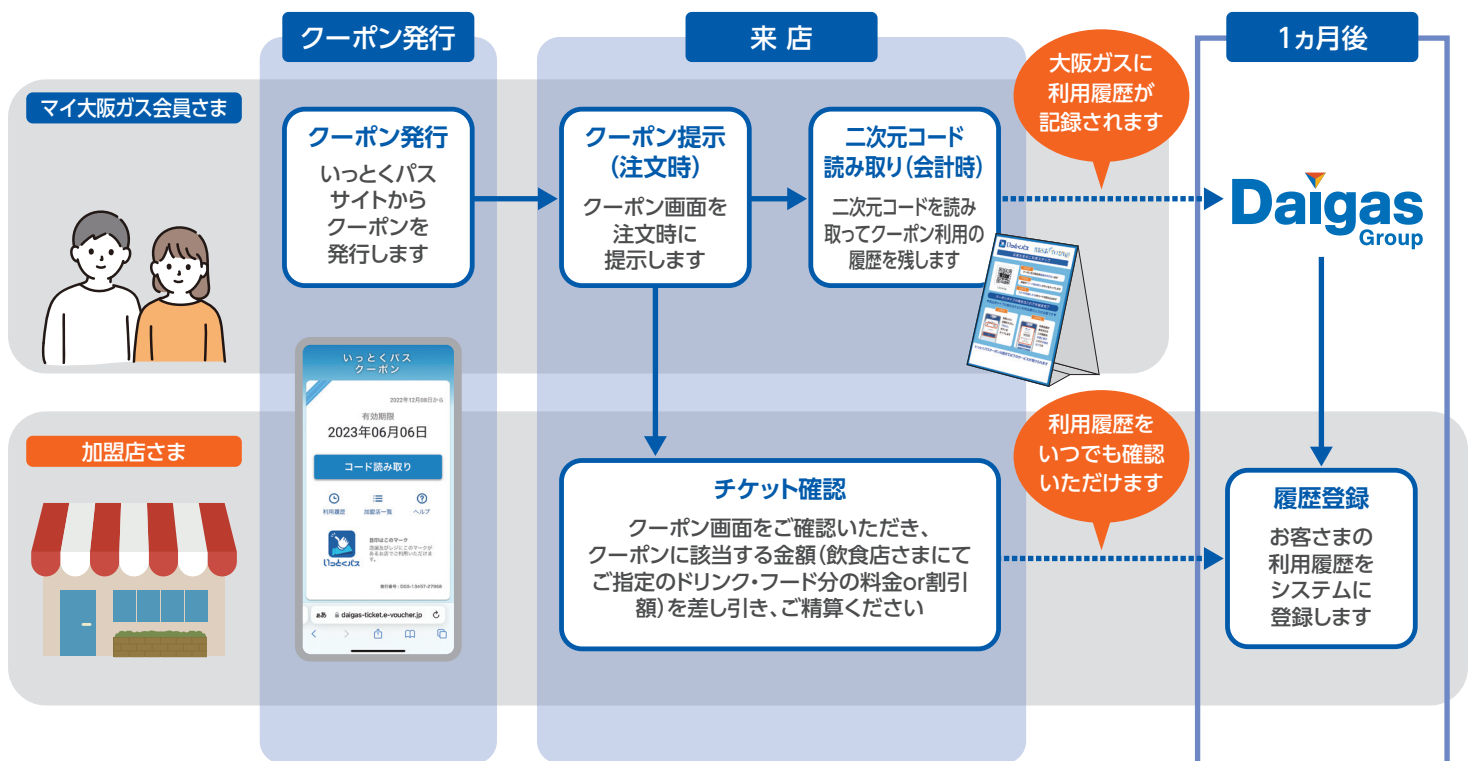
飲食店さまは任意で「いっとくパスクーポン」のご設定も可能です。いっとくパスクーポンはマイ大阪ガス会員約200万人に定期的に配信しています。

「おでかけ商品券」、 「いっとくパス商品券、クーポン」ご利用のイメージ

商品券利用イメージ



クーポン利用イメージ

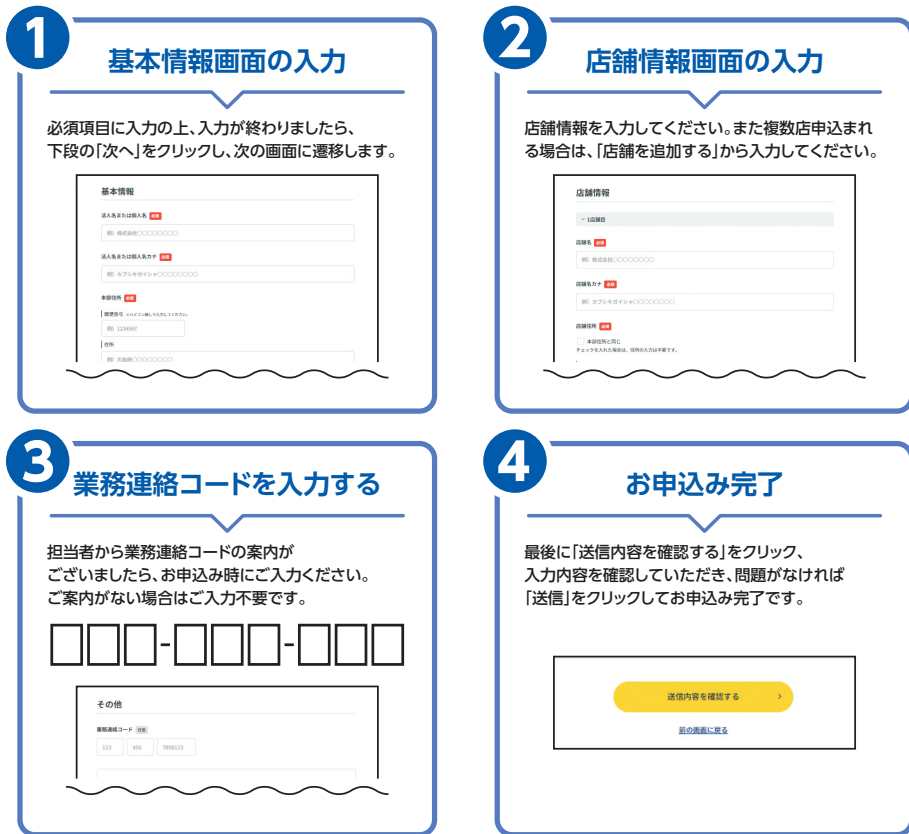


「おでかけ商品券」、「いっとくパス」 加盟方法

WEBでのお申込みは、こちら



いっとくパス WEBでのお申込みフォーム 入力の流れ



加盟店
登録手数料
0円

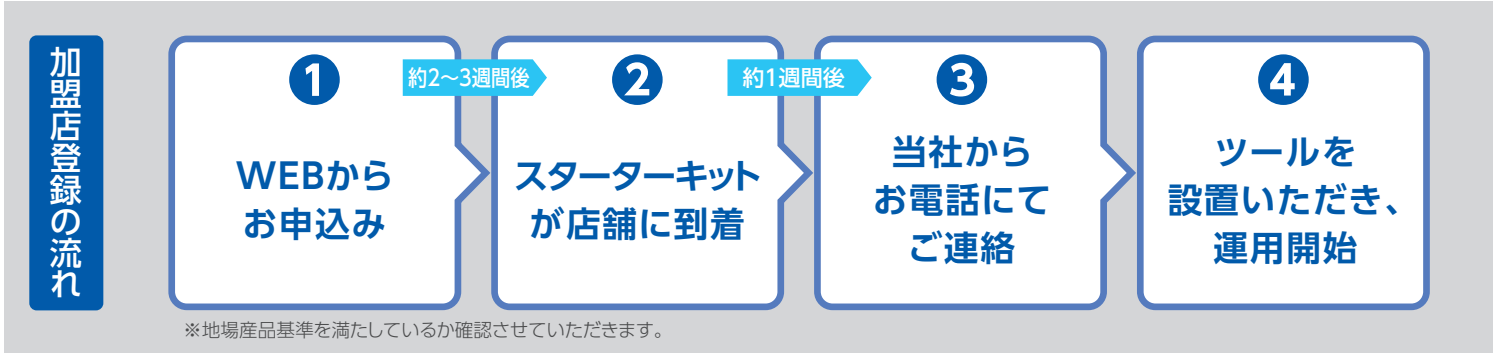
申込には、
店舗情報、
口座情報を
記載する
だけで
OK!

入力された内容は「おでかけ納税」「いっとくパス」
サイト内に掲載する店舗情報のベースになります

おでかけ商品券の加盟には、
各市町村の定める地場産品基準を
満たす必要があります。

< 申込条件 >

- 「おでかけ商品券」「いっとくパス」2つのサービスに参画すること
- 常に最新状態の店舗情報を維持するために変更時は即時連絡すること
- その他加盟店利用規約に記載された事項に同意すること
- 契約の有効期限は成立日より1年間とする(自動更新)



【お問い合わせ】

いっとくパス事務局

MAIL ittakupass@osakagas.co.jp

TEL 06-4807-0229

電話受付時間:平日 9:00~17:30(土日祝除く)

おでかけ商品券



いっとくパス

Q & A



いっとくパスへの加盟を検討されている
お店の方からのよくある疑問にお答えします

Q 「おでかけ商品券」だけに
加盟することはできますか？

A できません。「おでかけ商品券」ご加盟店さ
まは「いっとくパス」にも加盟いただいております。

Q 商品券の使用期限はありますか？

A あります。券面に記載されている有効期限
をご確認ください。
※おでかけ商品券は寄附日から180日です。

Q おでかけ商品券の残高が商品
金額に満たない場合はどうなりますか？

A 全額を使い切り、差額を現金等の決済手段
と併用して支払ってください。

Q 解約するときに違約金は
発生しますか？

A 解約金は発生いたしませんので、
安心して加盟ください。

Q 何か用意が必要な設備はありますか？

A スターターキットに同封されているQRコードの設置をお願いいたします。

Q いっとくパスクーポンは必ず設定が
必要ですか？

A いっとくパスクーポンの設定は任意です。

Q クーポンとして提供するドリンク・フード
は店側が自由に指定できますか？

A ドリンク1杯無料、フード1品無料、お会計
割引のいずれかを選択いただき、利用条件
や内容は自由に指定いただけます。

【お問い合わせ】

いっとくパス事務局 **MAIL** ittokupass@osakagas.co.jp **TEL** 06-4807-0229

電話受付時間：平日 9:00~17:30(土日祝除く)