

基本健診 (特定健診)

特定健診とは、日本人の死亡原因の約6割を占める生活習慣病の予防のために、40歳から74歳までの方を対象にメタボリックシンドロームに着目した健診です。メタボリックシンドロームを放置すると心臓病・脳卒中・糖尿病合併症などの発症、重症化を招きやすくなります。

基本健診 (特定健診) の対象・費用

※令和7年3月31日現在の年齢

年齢	保険の種類	集団健診	個別健診
16歳～39歳 (基本健診)	—	1,300円	—
40歳～74歳 (特定健診)	三木市国保加入者	0円 ※特定健康診査受診券は不要	0円
	三木市国保以外の被扶養者等	加入の保険組合が定めた金額 (特定健康診査受診券が必要)	—
	社会保険の本人等	7,150円	—
75歳以上 (基本健診)	後期高齢者医療保険加入者 (65歳～74歳の加入者含む)	0円	0円

基本健診 (特定健診) の内容

① 身体計測・尿検査(尿糖・尿たん白)・血圧測定・血液検査等

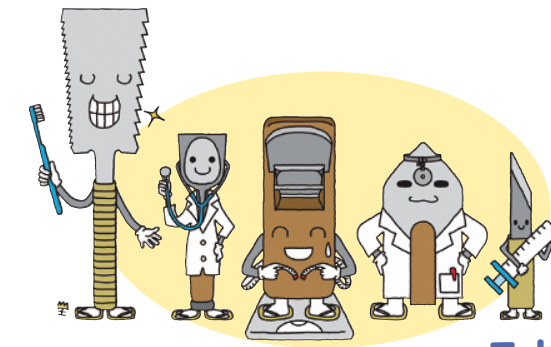
血液検査詳細 脂質(中性脂肪、HDL・LDLコレステロール)、糖代謝(空腹時血糖、HbA1c)、肝機能(AST、ALT、γ-GT)、腎機能(クレアチニン、eGFR)、尿酸、貧血検査(赤血球数、血色素、ヘマトクリット)

② 詳細な健診(心電図検査、眼底検査)： 国が定める基準に該当する方

※基本健診受診者のうち、希望者は有料で受診できます(集団健診のみ)。ご希望の方は健診当日にお申し出ください。
心電図検査：1,100円/眼底検査：800円

令和4年度の特定健診受診者のうち、メタボリックシンドロームの基準に該当した人の割合

三木市は県内ワースト1



健診は年に1回、1種類からでも受診できるよ。

毎年健診を受診して自身の健康状態を確認しよう!

三木市国保で40歳～74歳の方、後期高齢者医療保険加入者は、本来7,000円程かかる健診が**無料**で受けられるよ!

三木市国保で40～74歳の方

健康年齢通知サービスが始まります

10月末までに集団健診で特定健診を受診された方には、3月末頃に健診結果に基づいた「健康年齢通知」をお送りします!

職場で特定(基本)健診を受けられている方へお願い

職場で健診を受けられた場合は、健診結果の写しを医療保険課へ提出していただくようお願いします。

問合せ先 三木市健康福祉部 医療保険課 電話 0794-82-2000

がん検診等 (保険の種類に関係なく受診できます)

種 類	肺がん(結核検診)		胃がん	胃の健康度チェック(ABC検診)	大腸がん	子宮頸がん(①②のどちらかを選択) ※女性のみ		乳がん(①②どちらかを選択) ※女性のみ		前立腺がん ※男性のみ	肝炎ウイルス ※過去受診していない方のみ	骨粗しょう症	歯周病
	アスベスト関連疾患検診	—				①細胞診	②細胞診+HPV検査	①マンモグラフィ	②エコー				
対 象 令和7年 4月1日現在の 年齢	16～39歳	集団	集団 (35歳以上)	集団	—	集団 / 個別 (20歳以上)	個別 (20歳以上)	—	個別 (20歳以上)	—	—	集団	集団
	40～49歳	集団	集団 / 個別 (*1 無料対象者のみ)	集団	集団	集団 / 個別	個別	集団 / 個別 (今年度偶数年齢になる方と41・45歳の方)	個別	—	集団 / 個別 (*2 無料対象者のみ)	集団	集団
	50～74歳	集団	集団 / 個別 (*1 無料対象者のみ)	集団	集団	集団 / 個別	個別 (65歳まで)	集団 / 個別 (今年度偶数年齢になる方と55歳の方)	個別	集団	集団 / 個別 (*2 無料対象者のみ)	集団	集団
	75歳以上	集団	個別	集団	集団	集団 / 個別	—	集団 / 個別 (今年度偶数年齢になる方)	個別	集団	集団 / 個別 (*2 無料対象者のみ)	集団	集団
無料対象者		40・45・50・55・60歳と70歳以上	*1 40・45・50・55・60歳と70歳以上	—	40・45・50・55・60歳と70歳以上	25・30・35・40・45・50・55・60歳と70歳以上 ◆21歳(クーポン券対象:①細胞診のみ0円)		40・45・50・55・60歳と70歳以上 ◆41歳(クーポン券対象:①マンモグラフィのみ0円)		50・60歳と70歳以上	*2 40・45・50・55・60・65歳と70歳以上の未受診者	40・50・60・70歳	40・50・60歳と70歳以上
費用等	集団健診	300円(アスベスト含む) ※1 喀痰検査 1,000円	1,200円 75歳以上の方は個別健診で受診してください	2,000円	500円	1,200円	—	40歳代(2方向) 2,200円	50歳以上(1方向) 1,700円	1,000円	1,000円	30・35・45・55・65歳 ⇒ 1,000円 40・50・60・70歳 ⇒ 0円 上記の年齢以外 ⇒ 1,600円	500円
	個別健診(協力医療機関)	—	無料対象者のみ受診可 0円	—	—	1,200円	2,200円	全員(2方向) 2,500円		2,000円	—	無料対象者のみ受診可 0円	—
検査内容	①胸部X線検査 ②喀痰検査(*1) ※1 問診により必要な方のみ(50歳以上)	①胸部X線検査 ②問診票(アスベストに関する)	胃部X線検査(バリウム検査)	血液検査(ペプシノゲン・ピロリ菌検査)	便潜血反応検査	子宮頸部細胞診	子宮頸部細胞診 + ヒトパピローマウイルス検査	乳房X線検査	乳房超音波検査	血液検査(PSA検査)	血液検査(B型・C型肝炎ウイルス)	超音波検査(かかとの骨量測定)	口腔内診査(歯科検診・歯周ポケット測定)
注 意	妊娠中または妊娠の可能性のある方は受診できません。 『アスベスト関連疾患検診』の結果は、胸部検診結果として判定されます。	食事制限等があります。妊娠中または妊娠の可能性のある方は受診できません。	胃がん検診ではありません。治療中等で対象外になる場合があります。食事制限はありません。	生理中の方は受診できません。	生理中の方は受診できません。 20歳・22～65歳の方は『資格確認証』、21歳の方は『無料クーポン券(*2)』が必要です。 ※2『無料クーポン券』では①細胞診のみとなるため、②HPV検査をご希望の場合は有料となります。	奇数年齢(41・45・55歳以外)の方は受診できません。 授乳中の方、妊娠中の方、豊胸術をされた方、ペースメーカーを装着された方は受診できません。 集団健診では視触診は実施しません。 41歳の方は『無料クーポン券』が必要です。	マンモグラフィ受診対象外の年齢の方はエコー検診をご利用ください。	—	—	町ぐるみ健診で受診できるのは1回限りです。 40・45・50・55・60・65歳の未受診者には無料券を送付します。	—	入れ歯をお持ちの方は、外さずに受診してください。 『口腔がん検診』については、6ページ参照。	