

Chương 6 : Điều trị y tế

1. Bệnh viện • Phòng khám

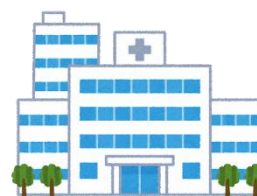
Có bệnh viện và phòng khám ở Nhật Bản.

Nếu bạn bị cảm hoặc bị thương nhẹ, hãy đến phòng khám. Nếu bạn bị bệnh hoặc bị thương nặng, hãy đến bệnh viện.

Đối với những người không thể nói được tiếng Nhật, hãy thử trao đổi tại “Quầy tư vấn cho người nước ngoài” ở Trung tâm giao lưu quốc tế. Xem “Quầy tư vấn cho người nước ngoài” (P1) ở Trung tâm giao lưu quốc tế.

1-1. Chẩn đoán chuyên khoa (Nội dung bệnh lý, thương tật)

Khoa nội	Chữa các bệnh về cảm hoặc nội tạng
Khoa ngoại	Chữa các vết thương, phẫu thuật
Khoa nhi	Chữa các bệnh cho trẻ sơ sinh và trẻ em
Khoa chấn thương chỉnh hình	Chữa các bệnh về xương, khớp, cơ
Khoa mắt	Chữa các bệnh về mắt, kiểm tra mắt
Nha khoa	Chữa các bệnh về răng
Khoa phụ sản	Chữa các bệnh chỉ dành cho phụ nữ, khi sinh em bé



1-2. Trong trường hợp mắc bệnh

- Hướng dẫn y tế bằng tiếng nước ngoài
Hệ thống thông tin cơ sở y tế tỉnh Hyogo
Có thể tìm kiếm bệnh viện bằng ngôn ngữ tiếng nước ngoài.



- Trung tâm thông tin y tế quốc tế tổ chức NPO và AMDA ☎ 03-6233-9266
(Nghỉ vào các ngày lễ và kỳ nghỉ cuối năm – đầu năm) Giờ làm việc: 10:00 ~ 16:00
Phí tư vấn: Miễn phí (0 yên).

Thứ 2	Thứ 3	Thứ 4	Thứ 5	Thứ 6
Tiếng Anh	Tiếng Anh	Tiếng Anh	Tiếng Anh	Tiếng Anh
Tiếng Hàn Quốc	Tiếng Trung Quốc	Tiếng Tây Ban Nha	Tiếng Trung Quốc	Tiếng Bồ Đào Nha
Tiếng Philippines	Tiếng Thái	Tiếng Việt Nam		Tiếng Việt Nam






- Trung tâm cộng sinh đa văn hóa Hyogo ☎ 078-753-7440
Bộ thu thập thông tin khẩn cấp phiên bản đa ngôn ngữ.



2. Bảo hiểm y tế

Những người sống ở Nhật Bản bất kể quốc tịch nào đều phải tham gia vào “Bảo hiểm y tế” loại bảo hiểm này chỉ được sử dụng bởi chính người đăng ký tham gia. Mọi người phải trả tiền trong trường hợp bị thương hoặc bị ốm khi đến bệnh viện. Khi đến bệnh viện, số tiền mình phải trả sẽ trở nên ít đi. Số tiền còn lại sẽ được bảo hiểm chi trả.

Trong chế độ “Bảo hiểm y tế”, có “Bảo hiểm sức khỏe” dành cho chủ doanh nghiệp và người đang làm việc tại công ty hoặc cơ sở kinh doanh. “Bảo hiểm y tế quốc gia” dành cho người tự kinh doanh, du học sinh, và những người không đi làm. “Chế độ chăm sóc y tế cho người cao tuổi” dành cho người từ 75 tuổi trở lên.

Tòa thị chính thành phố Miki	Phòng bảo hiểm và hưu trí	 0794-82-2000
Chi nhánh Yokawa	Phòng phúc lợi và sức khỏe	 0794-72-2210
Tòa thị chính thành phố Miki	Khoa thuế vụ	 0794-82-2000

2-1. Bảo hiểm y tế trong doanh nghiệp v.v..

Những người đủ các điều kiện như 1 tuần làm việc trên 20 tiếng, lương mỗi tháng trên 88.000 yên thì phải đóng bảo hiểm sức khỏe của công ty.

Hãy hỏi công ty của bạn xem bạn có thể mua bảo hiểm sức khỏe không.

Gia đình của người đóng bảo hiểm sức khỏe đang sống ở Nhật Bản cũng có thể tham gia bảo hiểm sức khỏe. Gia đình có thể đóng bảo hiểm sức khỏe hay không xin hãy hỏi công ty.

Phí bảo hiểm

Công ty sẽ trừ từ tiền lương.

Số tiền phải trả tại bệnh viện

- Từ 0 tuổi đến 18 tuổi, miễn phí (0 yên).

Vui lòng xem phần Trợ cấp y tế trẻ em (trang P25).

- Người dưới 70 tuổi là 30%.
- Người từ 70 tuổi đến 74 tuổi là 20% (Người có mức thu nhập cao là 30%).

2-2. Bảo hiểm y tế quốc gia

Những người không tham gia bảo hiểm sức khỏe của công ty, người dưới 75 tuổi thì đóng bảo hiểm y tế quốc gia.

Người nước ngoài ở Nhật Bản hơn 3 tháng cũng phải tham gia. Người lưu trú với tư cách được “Đặc cách sinh sống” với tư cách lưu trú y tế thì không cần tham gia.

- Thủ tục tham gia bảo hiểm
 - Đăng kí tại Phòng bảo hiểm và hưu trí của tòa thị chính thành phố.
 - Nếu chuyển nhà hoặc bắt đầu công việc thì liên lạc với Phòng bảo hiểm và hưu trí.

- Thuế bảo hiểm
 - Thuế bảo hiểm trả hàng tháng sẽ khác nhau tùy thuộc vào số người trong gia đình và thu nhập.
 - Trả một lần phần của gia đình cho tòa thị chính thành phố.
 - Nếu có lí do đặc biệt và muốn thuế bảo hiểm rẻ hơn thì hãy trao đổi với Khoa thuế vụ của tòa thị chính thành phố.

- Số tiền phải trả tại bệnh viện
 - Từ 0 tuổi đến 18 tuổi, miễn phí (0 yên).
Hãy xem trợ cấp y tế trẻ em (P25).
 - Người dưới 70 tuổi là 30%
 - Người từ 70 tuổi đến 74 tuổi là 20% (Người có mức thu nhập cao là 30%)

2-3. Chế độ chăm sóc y tế cho người cao tuổi

Người trên 75 tuổi thì tham gia Chế độ chăm sóc y tế cho người cao tuổi.

Người nước ngoài ở Nhật Bản hơn 3 tháng cũng phải tham gia. Người lưu trú với tư cách được “Đặc cách sinh sống” với tư cách lưu trú y tế thì không cần tham gia.

Khi 75 tuổi, sẽ được nhận “Giấy xác nhận tư cách được bảo hiểm” từ phòng bảo hiểm và hưu trí của tòa thị chính thành phố.

Lúc đó không thể sử dụng bảo hiểm sức khỏe đã tham gia trước đó.

- Phí bảo hiểm
 - Phí bảo hiểm khác nhau tùy thuộc vào mức thu nhập.
 - Tự trả cho tòa thị chính thành phố.

- Số tiền phải trả tại bệnh viện
 - 10%
 - Người có mức thu nhập cao ví dụ từ lương sẽ là 20% hoặc 30%