

# 認知症に関する相談窓口

お近くの相談窓口をご利用ください。

名称	所在地	電話番号
三木市中央地域包括支援センター	三木市大塚1丁目6番40号	89-2337
三木市中央地域包括支援センター 吉川サブセンター	三木市吉川町大沢412番地 (吉川支所内)	72-2222
三木市中央地域包括支援センター 西部サブセンター	三木市加佐62番地の1 (ハートフルプラザみき2階)	83-0160
在宅介護支援センター口吉川	三木市口吉川町殿畑144番地	88-2626
在宅介護支援センター志染	三木市志染町井上744番地の1	87-2626
在宅介護支援センター三木南	三木市福井3丁目3番12号	86-1010
在宅介護支援センター三木東	三木市君が峰町3番38号	86-1717
在宅介護支援センター三木北	三木市加佐577番地の1	86-1020
在宅介護支援センター自由が丘	三木市志染町吉田1241番地の13	87-1822
在宅介護支援センター細川	三木市細川町豊地1230番地	68-9100
さざんかの郷在宅介護支援センター	三木市吉川町大沢418番地	72-1170
在宅介護支援センター三木すみれ園	三木市志染町青山7丁目1番地の18	85-9901



## 認知症の対応が可能な医療機関

～受診の前に電話でお問い合わせください。～

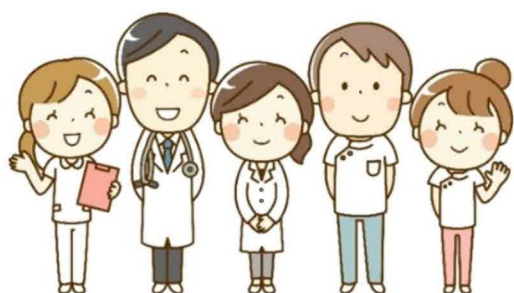
### ○認知症疾患医療センター

詳しくはこちら→



### ○認知症対応医療機関

詳しくはこちら→



“あれっ?”と思ったときが相談や医療機関の受診のタイミングです。今の状態を知って、これからも自分らしく過ごしましょう。

【発行 令和8年3月 / 発行者 三木市中央地域包括支援センター】