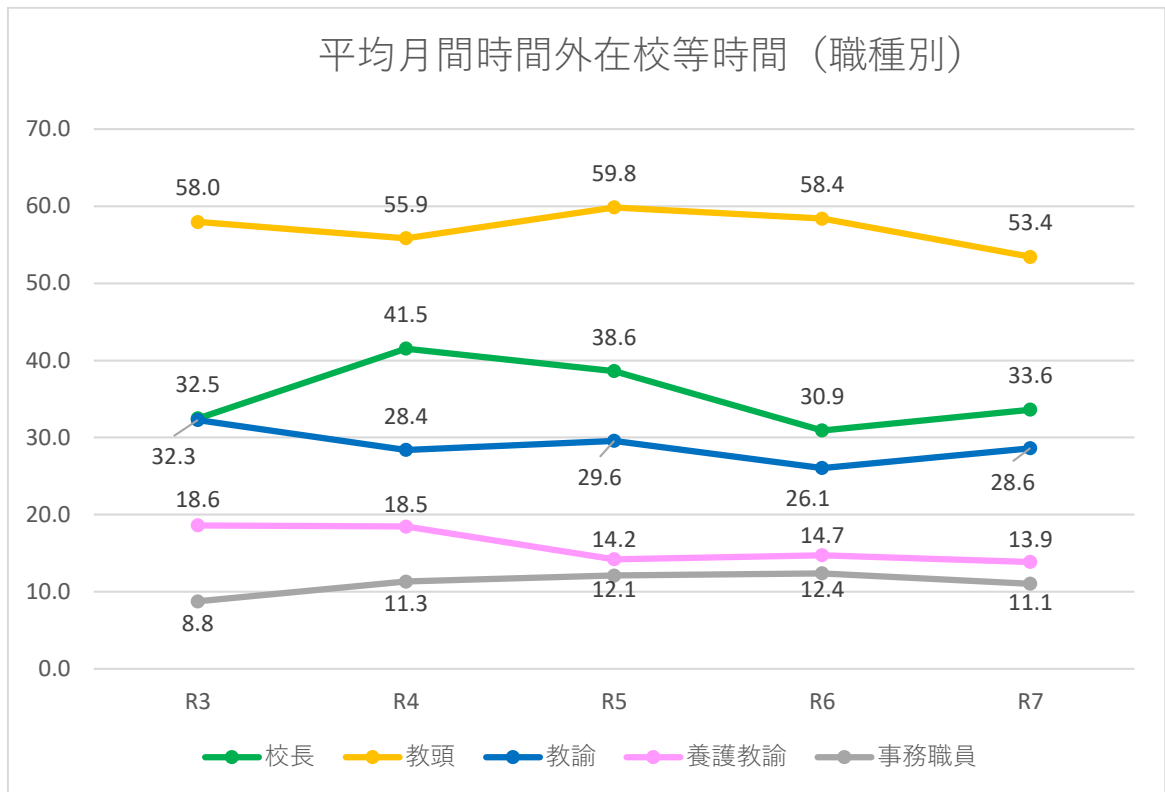


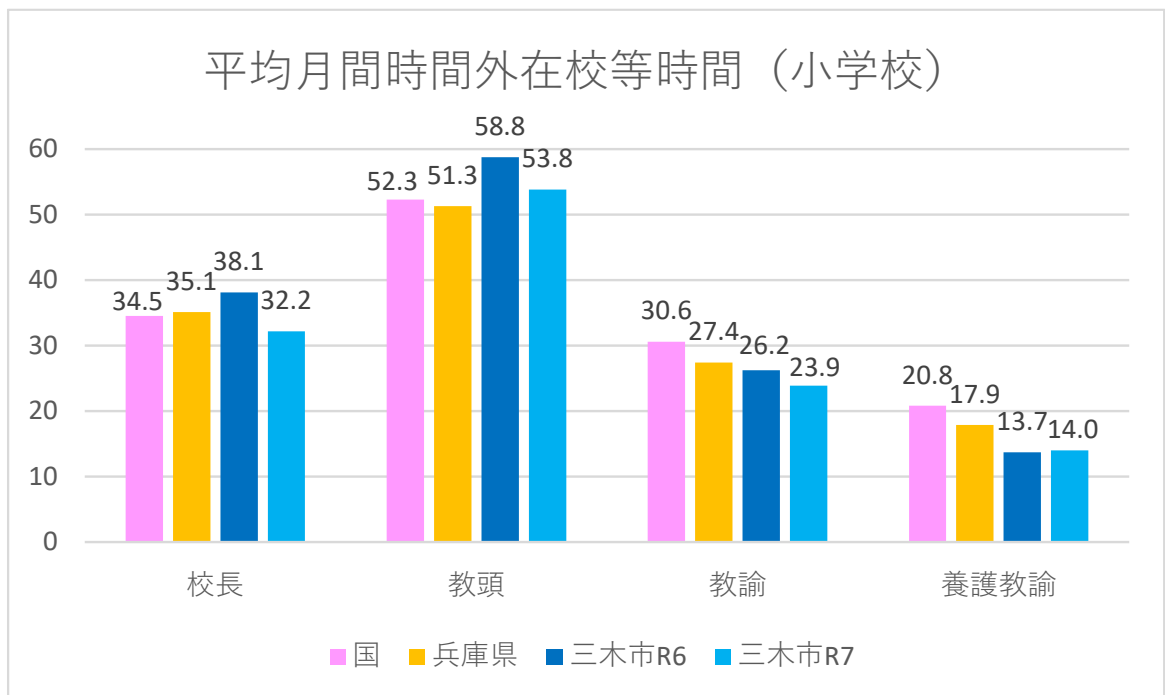
1 平均月間時間外在校等時間（職種別）



※本市における令和3年度～令和7年度の平均月間時間外在校等時間を表す。

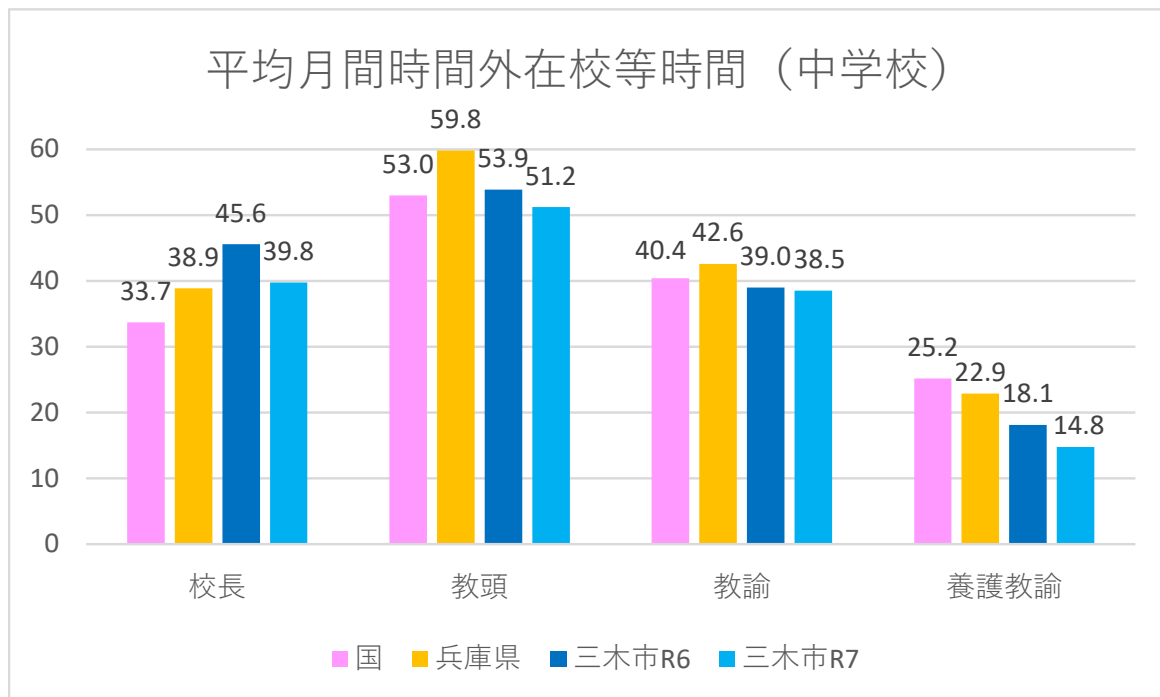
2 平均月間時間外在校等時間（国・県比較）

(1) 小学校



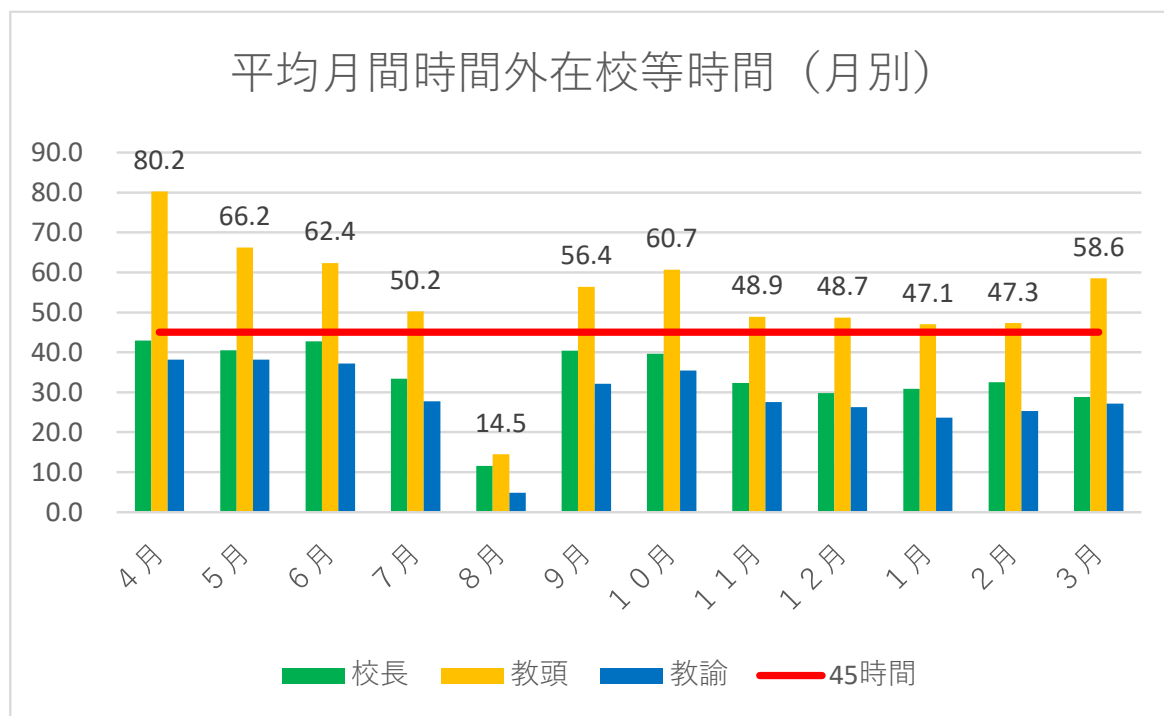
※国の数値は『令和7年度教育委員会における学校の働き方改革のための「見える化」調査（文部科学省）』による。兵庫県の数値は、同調査で公表されている県内各市町の値の平均値を算出している。

(2) 中学校



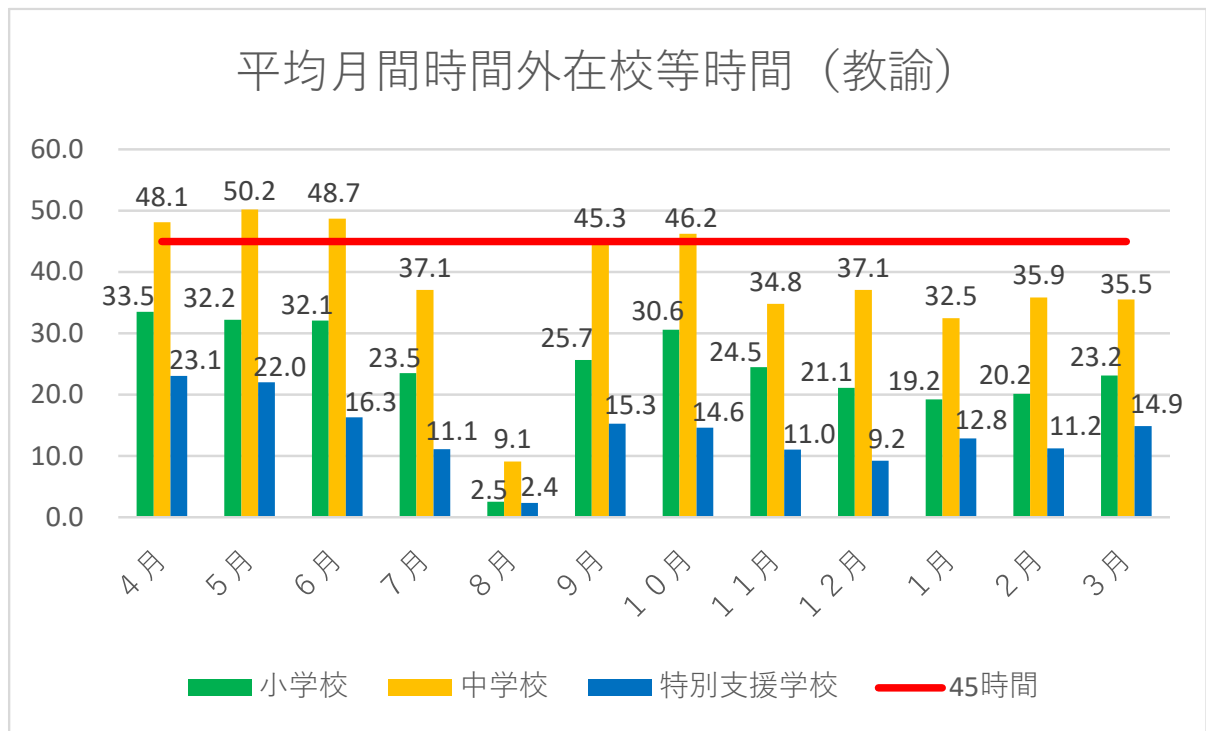
※国の数値は『令和7年度教育委員会における学校の働き方改革のための「見える化」調査（文部科学省）』による。兵庫県の数値は、同調査で公表されている県内各市町の値の平均値を算出している。

3 平均月間時間外在校等時間（月別）



※本市における令和7年度の平均月間時間外在校等時間を表す

4 平均月間時間外在校等時間（教諭）



※本市における令和7年度の教諭の平均月間時間外在校等時間を表す