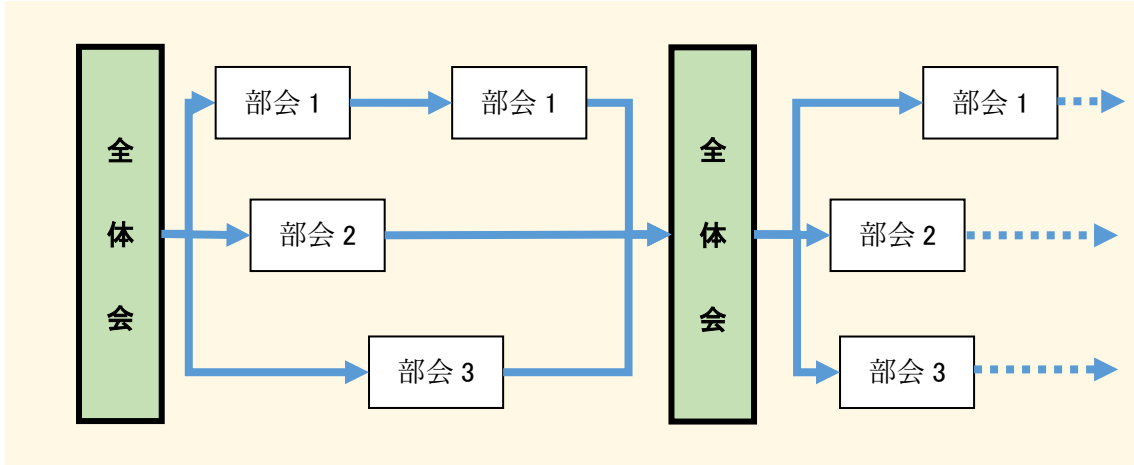


各部会の進め方と委員構成

1 会議の進め方（例）

全体会 → 部会 → 全体会 → 部会 . . .



2 各部会の主な検討内容と委員構成

部会	主な検討内容	委員構成
学校運営部会	<ul style="list-style-type: none"> ・学校施設の地域利用 ・地域との連携内容 ・通学環境 ・校名・校章・制服 ・校歌・PTA 組織 ・開校記念式典 	地域関係者 5～6 名 保護者 4 名 学校関係者 1 名
施設整備部会	<ul style="list-style-type: none"> ・必要諸室の数及びレイアウト ・基本計画策定に係る内容 ・基本設計策定に係る内容 	地域関係者 5～6 名 保護者 4 名 学校関係者 1 名
教育課程部会	【教職員会議】 <ul style="list-style-type: none"> ・普通・特別教室等に必要な設備 ・教育課程 ・学校行事 ・特認校導入に係る検討 【地域連携会議】 <ul style="list-style-type: none"> ・特色ある教育(ふるさと教育等) ・特認校導入に係る検討 	学校関係者 4 名 (吉川小・吉川中全教職員) 地域関係者 若干名 保護者 若干名

3 各部会の会長

部会名	所属	氏名
学校運営部会	吉川町まちづくり協議会	森下 颯
施設整備部会	吉川地区区長協議会	石田 正治
教育課程部会	吉川小学校	冨田 佳泰

4 教育課程部会

【教職員会議の構成員】

吉川小学校・吉川中学校の全教職員

【地域連携会議の構成員】

開校準備委員会の委員長、副委員長、小・中学校の校長・教頭（どちらか1名）、学校運営協議会の代表委員など

※地域や保護者の代表についても参加希望があれば部会員として認める。