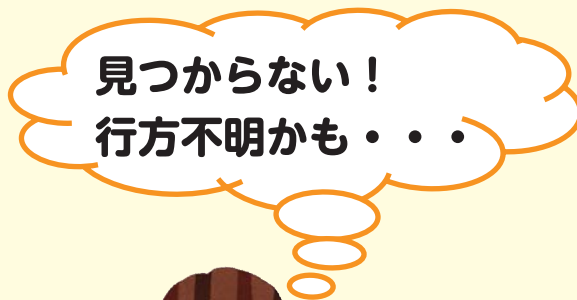


ひとり外出で迷うことがある高齢者のご家族の方へ

認知症になると、家の中や外を歩き回るといった行動が見られます。こうした行動は、認知症が引き起こす代表的な行動障害です。今いる場所や時間を判断する「見当識」機能が侵されることで、今の状況が判断できなくなり、「歩き回る」という行動をとります。



迷ったり、困っていると感じた時は、こちらから積極的に声をかけて、帰る場所がわからない場合は警察などに連絡を取りましょう。

その場合は相手を驚かせたり、混乱させないように配慮が必要です。

※兵庫県では「徘徊」という文字は使わないこととしています。

すぐに、三木警察署に連絡

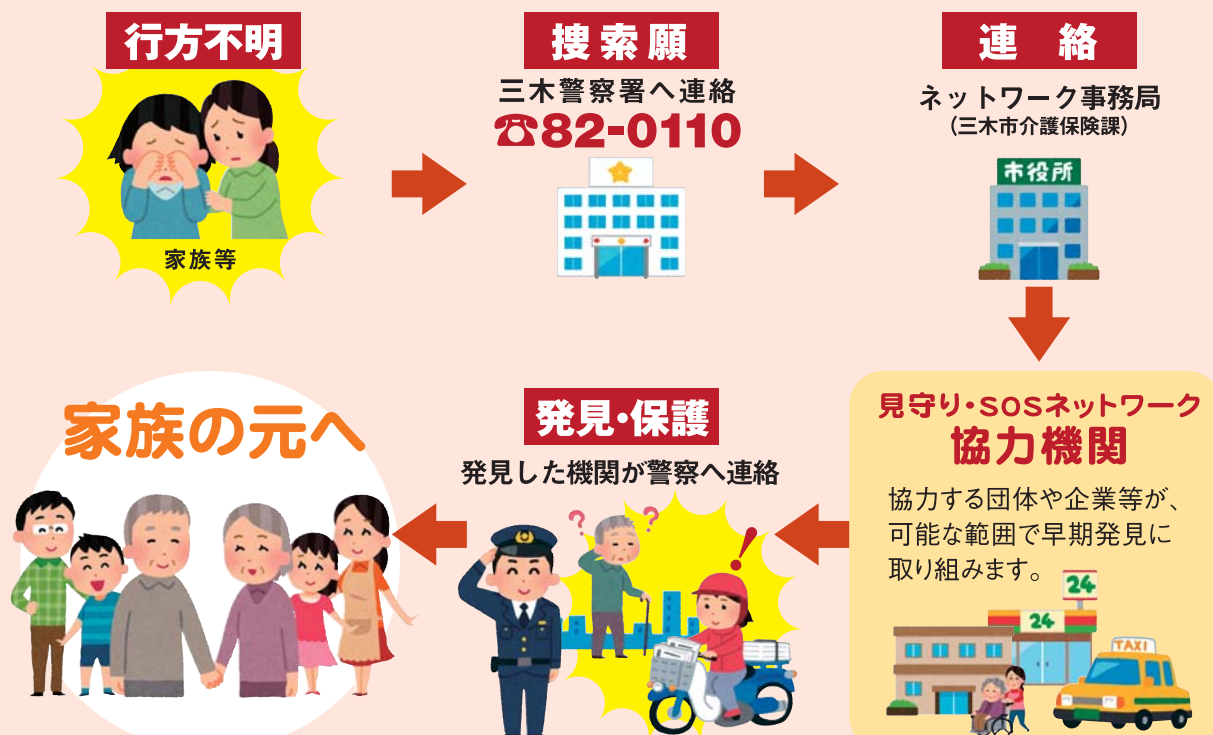
連絡先：0794-82-0110

時間の経過とともに行動範囲が広がる可能性があります。できるだけ早く（目安として30分以内）連絡することで、事故の危険性が少なくなります。

三木市認知症高齢者等の見守り・SOSネットワークとは？

事前にご登録ください！！

認知症高齢者等の見守り・SOSネットワークは、高齢者が行方不明になった時に、警察だけではなく地域の関係機関・事業所が協力して、速やかに行方不明者を発見保護するしくみです。



※協力機関はイメージです。