



教室・講座

普通救命講習 (I・II)
(I) 基礎的な心肺蘇生やAEDを使った講習など
(II) Iに加え、筆記試験や実技試験など
日 (I) 11月10日(土) 午前9時～正午
(II) 11月11日(日) 午前9時～午後1時
場 消防本部
申 ☎窓 定 ☒各30名
問・申込 (市) 消防署 救急救助課 ☎89-0173

男女共同参画セミナー
日 11月11日(日) 午後1時30分～3時30分
場 教育センター 3階セミナー室
内 大丈夫? あなたの将来設計は! ~年金の仕組みを知って、賢く受給しよう~
▼講師 沼澤郁美さん (特定社会保険労務士)
申 ☎窓 定 ☒40名
問・申込 男女共同参画センター ころぼーよ ☎89-2331

弁護士による法律セミナー
日 11月28日(水) 午前10時～11時30分
場 教育センター 4階中研修室
内 働き方改革について~長時間労働や同一労働・同一賃金について考えよう~
▼講師 奥見はじめさん (弁護士)
託 1歳以上~就学前
〔期 11月14日(水)まで〕
申 ☎窓 定 ☒40名
問・申込 男女共同参画センター ころぼーよ ☎89-2331

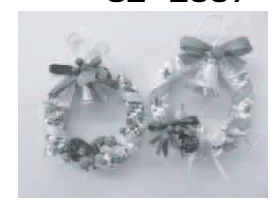
第15回障がい福祉セミナー
日 12月1日(土) 午後1時30分～3時30分
場 教育センター 4階大研修室
内 障害者差別解消法における合理的配慮~就労支援の現場から~
▼講師 森一人さん (北播磨障害者就業・生活支援センター)
期 11月22日(木)まで
申 ☎窓 氏名、電話番号、所属(職種、勤務先)を明記し、申し込んでください。
定 100名程度
問・申込 (市) 障害福祉課 ☎82-9943

教養課程講座 子孫から見た西郷隆盛
日 11月15日(木) 午前10時～正午
場 まなびの郷みずほ (高齢者大学)
対 市内在住の方
▼講師 西郷隆夫さん
期 11月13日(火)まで
申 ☎窓 住所、氏名、電話番号を明記し、申し込んでください。
定 ☒50名
問・申込 高齢者大学事務局 ☎88-2550 ☎89-5002

高齢者福祉センターから
場 高齢者福祉センターほか 対 市内在住の60歳以上
費 無料 (I-① II-③別途負担金が必要) 申 ☎窓 定 ☒各33名
問・申込 ☎86-0800

高齢者生きがいセミナー (I)
①大原三千院と宝塚北サービスエリアを訪ねて
②笑いは心のサプリメント
③DVD観賞「世界の絶景」
日 ①11月16日(金) 午前9時～午後5時
②11月19日(月) 午前10時～11時30分
③11月26日(月) 午前10時～11時30分
期 11月1日(木)、2日(金)、5日(月)

クラフトバンド手芸教室
日 11月27日(火) 午前10時～正午
場 中央公民館
対 18歳以上
内 クリスマスリース作り
期 11月15日(木)まで
費 1,300円 (材料費込)
申 ☎窓 定 ☒16名
問・申込 中央公民館 ☎82-2007



高齢者ファミリーサポートセンター出前説明会
内 高齢者ファミリーサポートセンターの現状、利用方法、活動内容などを説明
申 ☎窓 開催希望日時、場所、参加予定人数(個人可)、代表者名、連絡先を明記し、申し込んでください。
場所は駐車場が確保できる施設でお願いします。
問・申込 高齢者ファミリーサポートセンター ☎83-7300 ☎86-0860

高齢者生きがいセミナー (II)
①歩いて暮らす健康づくり
②山野草で正月花の寄せ植え
③観賞「吉本新喜劇」
日 ①12月10日(月) 午前10時～11時30分
②12月17日(月) 午前10時～正午
③12月19日(水) 午前9時～午後5時
期 11月12日(月)～14日(水)

成年後見支援センターから
申 ☎窓 住所、氏名、電話番号を明記し、申し込んでください。
問・申込 ☎83-0226 ☎86-0860 ☒chiiki@miki.or.jp

成年後見制度&日常生活自立支援事業を知る市民講座
日 11月21日(水) 午後1時30分～3時30分
場 ハートフルプラザみき
内 成年後見制度と日常生活自立支援事業についての説明
▼講師 岩崎隼人さん (司法書士)
期 11月20日(火)まで
定 ☒15名

映像で学ぶ! はじめての「成年後見制度」
日 11月22日(木) 午前10時～11時
場 緑が丘町公民館
内 成年後見制度の内容と後見人の役割 (出前講座も受付中)
期 11月21日(水)まで

頭健康チェック
日 ①11月21日(水) ②11月27日(火) 午前10時～午後4時
場 中央地域包括支援センター ①西部サブセンター (旧市民病院管理棟2階) ②吉川サブセンター (吉川健康福祉センター)
内 20分程度の対話形式の記憶力チェック、結果説明、健康相談など
期 ①11月20日(火)まで ②11月26日(月)まで
申 ☎窓 定 ☒各5名
問・申込 中央地域包括支援センター ①西部サブセンター ☎83-0160 ②吉川サブセンター ☎72-2222

子育て

一時預かり保育をご利用ください 忙しいママやパパの子育てをサポートします

▼実施日 火曜 午後1時～4時 金曜 午前9時～正午 (祝日・年末年始除く)
場 児童センター プレイルーム
対 市内在住の生後6カ月～就学前の乳幼児
費 乳幼児1人あたり 1,000円/回
申 ☎窓 定 ☒6名/日
▼登録 利用日前日までに子どもと一緒に教育センター2階子育て支援課にお越しください (土日祝・年末年始除く)。
持 子どもの生年月日が確認できるもの
問・申込 (市) 子育て支援課 一時預かり担当 ☎82-6105



子育てに困ったときにご利用ください

●**子育て家庭ショートステイ事業**
保護者が病気・事故で入院した場合や出張などで子どもを家庭で養育できない場合、一時的に児童福祉施設などでお子様を預かります。
対 小学生以下 ▼利用期間 7日以内
費 0～5,400円/日 (所得による)
詳しくは問い合わせてください。



●**養育支援訪問事業**
「家事を手伝ってくれる人がいない」「育児の相談相手がない」などの家庭に、家事援助のためのヘルパー派遣や保育士による子育て相談や遊びの指導を自宅で実施します (審査あり)。
対 ・不安、孤立感を抱えている
・身体的・精神的不調
・若年の妊婦で子育てが困難・不安な家庭 など
内 ・育児および家事支援
・子育てに関する相談・助言
・養育者の心身の健康に関する相談・助言 など
問・申込 (市) 子育て支援課 家庭支援係

11月は児童虐待防止推進月間 ~見逃さないで子どもからのSOS!~

オレンジリボンキャンペーン (児童虐待防止運動) を実施します。虐待を防止するには子どもからのサインを見逃さないことが大切です。「協力」「相談」「連絡」し、地域みんなで子どもが安心して健やかに育つことのできる社会にしていきましょう。
▼**児童虐待の種類**
・身体的虐待 ・心理的虐待 (面前DV)
・ネグレクト (養育の怠慢・拒否) ・性的虐待
▼**相談窓口**
・児童相談所全国共通ダイヤル (24時間対応) ☎189
・(県) 中央こども家庭センター ☎078-923-9966
・(市) 子育て支援課 ☎83-2266
問 (市) 子育て支援課 家庭支援係

みつきいナビ

相談

健康

人権の目

くらし

子育て

教室・講座

募集

催し

施設