

位置図 S=1:10,000

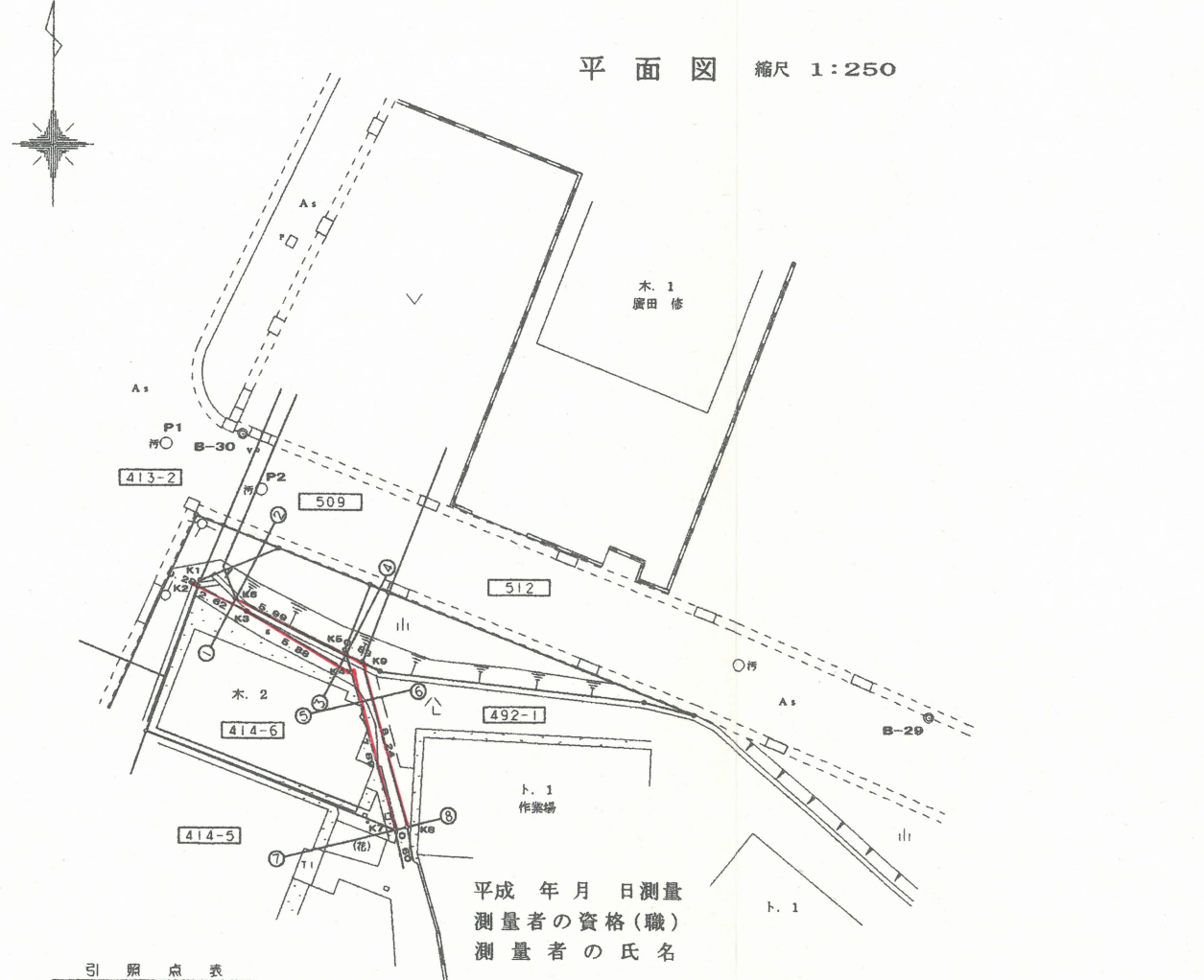


見本

官民有地境界協定図

申請箇所 三木市末広3丁目〇〇〇番

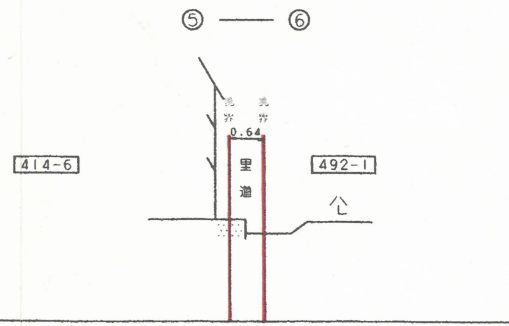
平面図 縮尺 1:250



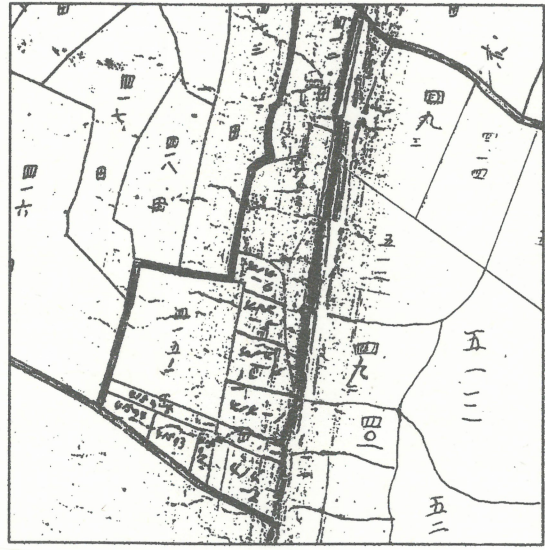
平成年月日測量
測量者の資格(職)
測量者の氏名

引張点表

引張点	点間距離		X座標	Y座標	境界線の種類
	P1	P2			
P1	774.140		X座標 -132772.075	Y座標 58592.879	
P2	774.140		X座標 -132774.276	Y座標 58597.516	
境界点	点間距離		X座標	Y座標	境界線の種類
	P1	P2			
K1	6.82	5.33	-132778.697	58594.519	コンクリート杭
K2	7.06	5.61	-132778.964	58594.424	ベンキ
K3	8.98	5.94	-132780.177	58596.752	鉄
K4	14.21	9.82	-132783.086	58601.868	鉄
K5	13.38	8.92	-132782.209	58601.618	コンクリート杭
K6	8.20	5.42	-132779.553	58596.249	ベンキ
K7	21.69	17.65	-132790.681	58604.037	コンクリート杭
K8	21.88	17.74	-132790.538	58604.621	鉄
K9	14.19	9.65	-132782.600	58602.407	コンクリート杭

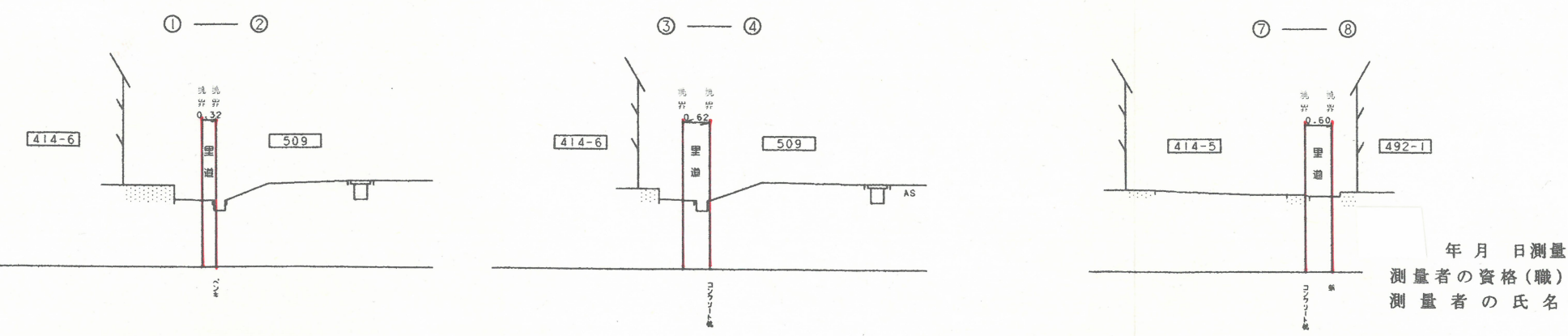


字限図



年月日
神戸地方務局 備え付字限図を謄写

横断図 縮尺 1:100



年月日測量
測量者の資格(職)
測量者の氏名

官民有地境界協定書

三木市末広3丁目〇〇〇番地先にあたる三木市法定外公共物(里道・水路)と株式会社△山商事所有地との境界については、本図朱線のとおり協定する。

〇〇年〇〇月〇〇日

兵庫県三木市上の丸町10番30号

申請地

地番	土地所有者(住所・氏名)	印
(申請地) 末広3丁目 〇〇〇番	小野市〇〇町80番地の1668 株式会社 △山商事	

同意書

三木市末広3丁目〇〇〇番地先にあたる三木市法定外公共物(里道・水路)と株式会社△山商事所有地との境界については、本図朱線のとおり同意します。

同意書の印は、実印を使用し、印鑑証明書を添付すること。

地番	土地所有者(住所・氏名)	印
(隣接地) 末広3丁目 〇〇〇番		
(対側地) 末広3丁目 △△△番		
(利害関係人) 〇〇水利組合長		
(利害関係人) 区長		