

令和6年度一般廃棄物処理実施計画書



三 木 市

三木市告示第 7 号

廃棄物の処理及び清掃に関する法律（昭和 45 年法律第 137 号）第 6 条第 1 項及び三木市廃棄物の処理及び清掃に関する条例（昭和 47 年三木市条例第 1 号）第 3 条の規定に基づき定めた令和 6 年度の一般廃棄物の処理実施計画を次のとおり告示する。

令和 6 年 4 月 1 日

三木市長 仲 田 一 彦

令和 6 年度一般廃棄物処理実施計画

1 一般廃棄物の発生及び処理状況

(1) 当該年度の発生見込量

(単位：t)

区分	種 類	発 生 見 込 量
ご み	一般家庭から排出されるごみ	14,740
	可燃ごみ	11,280
	あらごみ	330
	埋立ごみ	480
	資源ごみ（プラスチック類）	900
	資源ごみ（ペットボトル・飲料用紙パック）	80
	資源ごみ（古紙類）	110
	直接資源化されるごみ（集団回収・スリムリサイクル店）	1,560
	直接搬入されるごみ	5,340
	可燃ごみ	1,340
	あらごみ	2,990
	埋立ごみ	880
	資源ごみ（プラスチック類）	120
	資源ごみ（ペットボトル・飲料用紙パック）	10
	資源ごみ（上記以外）	0
	事業活動及び一時多量ごみ等に伴って排出されるごみ	7,160
	可燃ごみ	7,120
	あらごみ	30
	埋立ごみ	10
	資源ごみ（プラスチック類）	0
	資源ごみ（上記以外）	0
他の市町において発生するごみ（市内に搬入されるごみ）	2,550	
合 計	29,790	
生 活 排 水	し尿	3,100
	浄化槽汚泥	6,830
	合 計	9,930

※家電リサイクル法及びパソコンリサイクル法等他法対象品は含まない。

(2) 当該年度の処理見込量

(単位：t)

区分	種類	処理方法	処理見込量
ごみ	可燃性ごみ	焼却施設において焼却処分	22,710
	不燃性ごみ	三木市最終処分場に埋立処分 (埋立ごみ・破碎残渣)	1,150
		大栄環境(株)・大阪湾広域臨海環境整備 センターに埋立処分(焼却灰)	2,180
	資源ごみ	粗大ごみ処理施設等において選別し再生事業者等に引渡し (金属類・アルミ・ビン類・その他)	360
		一時保管し再生事業者等に引渡し (プラスチック類)	1,020
		直接再生事業者等に引渡し再生(古紙・ペットボトル・紙 パック・集団回収・スリムリサイクル店)	1,760
		埋立処分場において選別し再生事業者等に引渡し (蛍光灯・電池・小型家電・金属・焼鉄・草・木)	290
他市町で発生するごみ	市内再生事業者による再生及び処分	2,550	
合 計			32,020
生活排水	脱水汚泥 し渣	焼却施設による焼却処分	330
	ろ液	稀釈して下水道放流	9,600
	合 計		

※ 発生見込量と処理見込量の差量は、焼鉄の資源化にかかるもの。

2 ごみ処理実施計画

(1) 一般廃棄物の処理主体

ア 収集運搬

(ア) 家庭ごみ

種類	収集区域	処理主体
可燃ごみ 埋立ごみ	下記地区を除く市域	直 営
	三木地区の一部、三木南地区、別所地区、志染地区、細川地区、口吉川地区、緑が丘町本町、志染公団、青山地区、吉川地区	委託業者 (別表1)
資源ごみ (プラスチック類)	下記地域を除く市域	直 営
	三木地区の一部、三木南地区、別所地区、志染地区、細川地区、口吉川地区、緑が丘町本町、東自由が丘、中自由が丘、志染公団、青山地区、吉川地区	委託業者 (別表1)
あらごみ 資源ごみ (プラスチック類除く)	三木市全域	委託業者 (別表1)
直接資源化ごみ (集団回収等)	廃棄物処理法第7条第1項ただし書きに規定する事業者	

(イ) 収集困難ごみ、一時多量ごみ及び事業活動に伴って排出されるごみ

種 類	収 集 区 域	処 理 主 体
収集困難ごみ 一時多量ごみ 事業系ごみ	三木市全域	排出者もしくは許可業者 (別表2)

(ウ) 家電・パソコン・小型家電リサイクル法対象品

種 類	対 象 区 域	処 理 主 体
家電リサイクル法対象品	三木市全域	当該法令に定める事業者
パソコンリサイクル法対象品		
小型家電リサイクル法対象品		

(エ) 他市町で発生するごみ

種 類	収 集 区 域	処 理 主 体
資源ごみ (プラスチック類)	中播北部行政事務組合、加古郡衛生事務組合、加東市	他市町が委託する業者 (大栄環境株)

イ 中間処理

(ア) 市内で発生するごみ

種 類	処 理 内 容	処 理 主 体
可燃性ごみ	焼却	委 託(株)三木環境サービス
粗大系ごみ	選別・破碎・焼却	委 託(株)三木環境サービス
プラスチック類	選別・再生・焼却	委託業者 (別表1)
ペットボトル	選別・圧縮梱包	委 託((公社)シルバー人材センター)
	再生	容器包装リサイクル法に定める指定法人
飲料用紙パック	選別	委 託((公社)シルバー人材センター)
	再生	委託業者 (別表1)
古紙類	選別	委 託((公社)シルバー人材センター)
	再生	委託業者 (別表1)
空きびん	選別・再生	委託業者 (別表1)
蛍光灯・電池等水銀を含む廃製品	選別	委 託((公社)シルバー人材センター)
	再生	委託業者 (別表1)
直接資源化されるごみ	再生	廃棄物処理法第7条第6項 ただし書きに規定する事業者等

(イ) 他市町で発生するごみ

種 類	処 理 内 容	処 理 主 体
プラスチック類	選別・再生・焼却	他市町が委託する業者 (大栄環境株)
	再生	容器包装リサイクル法に定める指定法人

ウ 最終処分

(ア) 市内で発生するごみ

種 類	処 理 主 体
埋立ごみ・破碎残渣	直 営
焼却灰	大栄環境（株）・大阪湾広域臨海環境整備センターに委託
プラスチック残渣・焼却灰	委託業者（別表1）

(イ) 他市町で発生するごみ

種 類	処 理 主 体
資源物残渣他	他市町が委託する業者（大栄環境株）

(2) 収集及び運搬計画

ア 収集及び運搬する廃棄物の見込量

(単位：t)

種 類	収 集 運 搬 見 込 量
一般家庭から排出されるごみ(ステーション回収)	13,180
事業活動及び一時多量ごみ等に伴って排出されるごみ	14,060
他の市町において発生するごみ	2,550
合 計	29,790

イ 収集回数及び方法

収 集 区 分	回 数	収 集 方 法
可燃ごみ	週2回	ステーション回収
あらごみ 埋立ごみ 資源ごみ(ペットボトル・飲料用紙パック・古紙類)	月1回	ステーション回収
資源ごみ(プラスチック類)	週1回	ステーション回収
資源ごみ(空きびん)	月1回	空きびんポスト回収
小型家電	2ヵ月1回	拠点回収(市役所・市立公民館)
一時多量ごみ 収集困難ごみ 事業系ごみ(可燃系)	随 時	排出者による搬入、もしくは許可業者による収集
小動物の死体	随 時	委託業者による収集(未定)
ふれあい収集・粗大ごみ収集	申 請	戸別収集
他の市町で発生するごみ	随 時	排出市町が指定する方法による

ウ 公共施設(指定管理施設を除く)の収集及び運搬

家庭ごみと同様に分別し、委託業者又は直営で収集する。

(3) 中間処理計画（委託業者は除く）

ア 処理施設の概要

可燃ごみ	施設名	三木市清掃センターごみ焼却施設
	所在地	三木市加佐1199番地
	形式	准連続燃焼式焼却炉（流動床式焼却炉）
	処理能力	117トン/日（39トン3炉）
あらごみ	施設名	三木市清掃センター粗大ごみ処理施設
	所在地	三木市加佐1199番地
	形式	破碎選別処理
	処理能力	34トン/日
資源ごみ （ペットボトル） （飲料用紙パック）	施設名	三木市清掃センター資源ごみストックヤード
	所在地	三木市加佐1199番地
	形式	選別圧縮梱包処理（ペットボトル）
	保管能力	261m ³ （ペットボトル・飲料用紙パック）
資源ごみ （プラスチック）	施設名	三木市清掃センター資源ごみストックヤード
	所在地	三木市久留美字大谷1855-95
	形式	選別処理
	保管能力	300m ³
	施設名	三木市吉川クリーンセンター資源ごみストックヤード
	所在地	三木市吉川町豊岡1375番地
	形式	選別処理
	保管能力	280m ³

イ 搬入される廃棄物の搬入者別の内訳量

（単位：t）

搬入先及び搬入量	焼却施設	粗大ごみ処理施設	埋立処分場	資源ごみ保管施設
直営	4,220	10	180	220
委託業者	7,060	320	300	870
許可業者	7,120	30	10	0
指定業者・直接搬入	1,340	2,990	880	130
合計	19,740	3,350	1,370	1,220

ウ 残渣の量及び処分計画

(ア) 焼却施設分

（単位：t）

焼却処理量	焼却減容量	資源化（焼鉄）	焼却灰
22,710	20,480	50	2,180

(イ) 粗大ごみ処理施設

（単位：t）

処理量	焼却施設へ搬出	資源化	破碎残渣
3,350	2,970	360	20

(4) 最終処分計画（委託事業者は除く）

ア 最終処分場の概要と埋立計画

最終処分場	三木市清掃センター埋立処分場（2期）	三木市吉川クリーンセンター埋立処分場	大阪湾広域臨海整備センター埋立処分場
所在地	三木市久留美字大谷1855-95	三木市吉川町豊岡1375	神戸沖・大阪沖
埋立地 面積	14,350m ²	11,000m ²	—
全体容量	173,600m ³	55,000m ³	15,513m ³ (契約分)
残余容量	140,077m ³	40,995m ³	2,748m ³
埋立重量	1,963t	52t	550t
埋立容量	2,081m ³	69m ³	393m ³
埋立方法	サンドイッチ工法	サンドイッチ工法	サンドイッチ工法

(5) ごみの排出抑制及び資源化計画

ア 排出抑制の方策

(ア) 分別収集の徹底

ごみカレンダー、ごみなんでも帳、ごみ分別アプリ、「広報みき」、ホームページ等による啓発や収集時の指導（適正な分別ができていない場合、ステッカーを貼って取り残すなど）及び施設での資源化の推進などにより、分別の徹底やごみの減量化、資源化を呼びかける。

また、資源ごみとして、「プラスチック類」・「飲料用紙パック」・「ペットボトル」・「古紙類」・「空きびん」を定期収集し再資源化を図る。

(イ) 集団回収の推進

ごみの資源化率の向上とリサイクル意識の高揚を図るために、資源ごみ集団回収運動奨励金や資源ごみリサイクル活動奨励金を交付する。

【助成金の内訳】

項	目	助 成 額
集 団 回 収 奨 励 金	紙類・布類	4 円/kg
	空き缶・びん	5 円/kg
リ サ イ ク ル 活 動 奨 励 金		1 年間の回数、回収量に応じた額 (助成額は要綱に記載)

(ウ) 古紙自主回収活動の推進

古紙の資源化をさらに推進するために、地域住民が協力して古紙の定期収集を行う自治会に古紙自主活動奨励補助金を交付する。

・ごみステーション1箇所につき、年間 10,000円

(エ) 家電リサイクル・小型家電リサイクル法による資源化の推進

家電リサイクル法の対象4品目（テレビ、エアコン、冷蔵・冷凍庫、洗濯・衣類乾燥機）及び小型家電（家庭で使用される電源で動く製品が対象）が適正にリサイクルされるよう啓発に努める。

(オ) 資源有効利用促進法による資源化の推進

資源有効利用促進法によるパソコンリサイクル対象品（デスクトップパソコン本体、CRTディスプレイ、液晶ディスプレイ、ノートパソコン及び付属する標準添付品等）が適正にリサイクルされるよう啓発に努める。

(カ) 多量排出事業所への指導

三木市で受入できない産業廃棄物（金属くず、ガラス、コンクリートくず、がれき類）は民間の処理施設へ搬入するよう啓発する。

なお、食品リサイクル法や建設リサイクル法などを受け多量排出事業所に対する減量化、資源化の指導を行う。

(キ) 食品リサイクル法に基づく再生利用事業計画（リサイクルループ）の促進

食品廃棄物を受け入れ、堆肥化を行う事業者の取り組みを促進する。

・見込み発生量 2,660 t（市内 110 t、市外 2,550 t）

イ 資源化の方法及び見込量

(ア) 分別収集による資源化

種 類	資源化量
ペットボトル・飲料用紙パック	90
古紙	110
廃プラスチック	1,020
合 計	1,220

(イ) 粗大ごみ処理施設等における資源化

種 類	資源化量
鉄類	80
アルミ	20
びん類	40
その他（不適金属）	220
合 計	360

(ウ) 集団回収による資源化

種 類	資源化量
紙類	750
布類	30
缶	30
空きびん	280
合 計	1,090

(エ) スリムリサイクル店による資源化

種 類	資源化量
飲料用紙パック	30
金属（スチール+アルミ）	40
食品トレイ	10
ペットボトル	70
紙類	310
その他（卵パック・びん類）	10
合 計	470

(オ) 埋立処分場における資源化

種 類	資源化量
小型家電	120
蛍光灯・電池	10
草・木	90
不適金属（焼鉄含む）	70
合 計	290

注) 1. 単位はすべて t(ト)

(6) その他

ア 家庭系廃棄物の排出に伴う協力義務

(ア) 家庭から排出するごみは、可燃ごみ、あらごみ、埋立ごみ、資源ごみ（プラスチック類、ペットボトル、飲料用紙パック、古紙類、空きびん）に分別し、各種別ごとに、市が指定するごみ袋に入れ、収集日の午前5時から午前8時までに指定の場所に出すこと。

(イ) ごみステーションに出せない収集困難ごみ（別表3）は、センターまで自己搬入する、許可業者に依頼する又は、購入業者に引き取ってもらうこと。

(ウ) 市が指定する処理困難物及び有害廃棄物（別表3）は、購入業者又は専門業者において適正に処分すること。

(エ) 法律によってリサイクルが義務付けられている廃棄物（別表4）は、当該法令に従い適正に処理すること。

イ 広報啓発方法

市民への啓発は「ごみカレンダー」、「収集日のお知らせ(地区別)」の全戸配布や「広報みき」、ホームページへの掲載、ごみ分別アプリ等により随時行う。

(7) 小動物の死体収集及び処分方法

(単位：頭)

種 類	収 集 区 域	件 数	処 分 方 法	処 分 先
小動物の死体	市内全域	600	焼 却	みきやま斎場

(8) ふれあい収集・粗大ごみ収集

(単位：件)

種 類	収 集 区 域	収 集 方 法	申 請 件 数
ふれあい収集	市内全域	戸別収集	160
粗大ごみ収集	市内全域	戸別収集	170

3 生活排水処理実施計画

(1) 生活排水処理計画

(単位：人)

種 類	区 域	人 口
合併処理浄化槽で処理を推進する区域	三木市全域。ただし、公共下水道整備計画区域、農業集落排水処理区域を除く区域	5,320
下水道で処理する区域	三木市生活排水処理計画図の公共下水道事業による整備計画区域	67,713
農業集落排水処理施設で処理する区域	三木市生活排水処理計画図の農業集落排水処理施設で処理する区域	533
合 計		73,566

※三木市生活排水処理計画図については別添資料とする。

(2) し尿及び浄化槽汚泥の処理計画

ア 収集及び運搬計画

(ア) 収集及び運搬する廃棄物の量

種 類	収 集 量
し 尿	3,100 kℓ/年
浄化槽汚泥	6,830 kℓ/年
合 計	9,930 kℓ/年

(イ) 収集区域の範囲

種 類	収 集 区 域	収 集 主 体	備 考
し 尿	市内全域	委託業者	業者名は別表1 のとおり
浄化槽汚泥	市内全域	委託業者	

※し尿の収集業務は、令和3年度に許可から委託に変更

(ウ) 収集回数及び方法

種 類	収 集 区 域	方 法
し 尿	定期収集及び臨時収集	バキューム車による個別収集
浄化槽汚泥	臨時収集	

(エ) し尿処理手数料金額及び徴収方法

手数料金額 @66円×(収集量[L]÷10) ※10円未満切捨
請 求 収集日の属する月の翌月上旬に請求する。
納 期 限 収集日の属する月の翌月末日(12月は28日)
徴 収 方 法 納付書又は口座振替

イ 中間処理計画

(ア) 搬入される廃棄物の内訳量

(単位：kℓ)

施 設 名	種 類	搬 入 量
三木市クリーンセンター	し 尿	3,100
	浄化槽汚泥	6,830
	合 計	9,930

(イ) 処理施設の概要

三木市クリーンセンター	所 在 地	三木市別所町小林525番地の2
	形 式	前処理+下水道希釈放流
	能 力	60キロリットル/日

(ウ) 脱水汚泥等の量及び処分方法

(単位：t)

種 類	発 生 量	処 分 方 法	処 分 先
脱水汚泥・し渣	330	焼 却	三木市清掃センター焼却施設

4 添付書類

- (1) 一般廃棄物処理(収集運搬・処分)委託業者一覧表(別表1)
- (2) 一般廃棄物処理(収集運搬・清掃)許可業者一覧表(別表2)
- (3) 一般廃棄物処分業(食品循環資源の堆肥化)許可業者(別表3)
- (4) 市が指定する廃棄物及び法令によりリサイクルが義務付けされている廃棄物(別表4)
- (5) 兵庫県電機商業組合三木支部加盟店(別表5)
- (6) 三木市生活排水処理基本計画図

【別表1】

令和6年度 一般廃棄物処理委託業者一覧

1. 収集運搬（可燃ごみ・埋立ごみ）

	事業所名	代表者氏名	郵便番号	主たる事務所の所在地	電話番号（本社）	収集区域	委託期間
1	三木美化センター 株式会社	村岡 裕子	673-0435	三木市別所町高木622番地の1	0794-83-2611	別所地区、青山地区、吉川地区、烏町	R6.4.1～R7.3.31
2	長田環境開発 有限会社	長田 良彦	673-0541	三木市志染町広野2丁目20番地の22	0794-85-0555	三木南地区、宿原、与呂木、青葉台、平井、久留美、岩宮、跡部	R6.4.1～R7.3.31
3	ミスホ商会	藤川 英之	673-0702	三木市細川町中里282番地	0794-88-2158	細川地区、口吉川地区、志染地区、志染公団、緑が丘町本町	R6.4.1～R7.3.31

2. 収集運搬（可燃ごみ・資源ごみ（プラスチック類）・埋立ごみ）

	事業所名	代表者氏名	郵便番号	主たる事務所の所在地	電話番号（本社）	収集区域	委託期間
1	中井清掃 有限会社	中井 慶一	673-0521	三木市志染町青山6丁目16番地の10	0794-84-1902	三木地区の一部	R6.4.1～R7.3.31
2	大貫衛生舎	大貫 薫	673-0533	三木市志染が丘町東2丁目12番地の1	0794-85-3110	三木地区の一部	R6.4.1～R7.3.31

3. 収集運搬（資源ごみ（プラスチック類））

	事業所名	代表者氏名	郵便番号	主たる事務所の所在地	電話番号（本社）	収集区域	委託期間
1	三木美化センター 株式会社	村岡 裕子	673-0435	三木市別所町高木622番地の1	0794-83-2611	別所地区、青山地区、吉川地区、烏町	R6.4.1～R7.3.31
2	長田環境開発 有限会社	長田 良彦	673-0541	三木市志染町広野2丁目20番地の22	0794-85-0555	三木南地区、宿原、与呂木、青葉台、平井、久留美、岩宮、跡部、加佐西・東、育英ハイツ、平田	R6.4.1～R7.3.31
3	ミスホ商会	藤川 英之	673-0702	三木市細川町中里282番地	0794-88-2158	細川地区、口吉川地区、志染地区、志染公団、緑が丘町本町、東自由が丘、中自由が丘	R6.4.1～R7.3.31

4. 収集運搬（あらごみ・資源ごみ（ペットボトル・飲料用紙パック・古紙））

	事業所名	代表者氏名	郵便番号	主たる事務所の所在地	電話番号（本社）	収集区域	委託期間
1	三木美化センター 株式会社	村岡 裕子	673-0435	三木市別所町高木622番地の1	0794-83-2611	三木市全域	R6.4.1～R7.3.31

5. 収集運搬（資源ごみ（空きびん））

	事業所名	代表者氏名	郵便番号	主たる事務所の所在地	電話番号（本社）	収集区域	委託期間
1	有限会社 大原ガラスリサイクル	大原 照平	453-0014	愛知県名古屋市中村区則武本通三丁目31番地	0587-66-6451	三木市全域	R6.4.1～R7.3.31

6. 収集運搬（し尿）

	事業所名	代表者氏名	郵便番号	主たる事務所の所在地	電話番号（本社）	収集区域	委託期間
1	大貫衛生舎	大貫 薫	673-0533	三木市緑が丘町東2丁目12番地の1	0794-85-3110	三木市全域	R6.4.1～R7.3.31
2	中井清掃 有限会社	中井 慶一	673-0521	三木市志染町青山6丁目16番地の10	0794-84-1902	三木市全域	R6.4.1～R7.3.31

7. 収集運搬（小動物の死体）

	事業所名	代表者氏名	郵便番号	主たる事務所の所在地	電話番号（本社）	収集区域	委託期間
1	委託業者（未定）					三木市全域	

※委託業者決定次第表示

8. 処分

	事業所名	代表者氏名	郵便番号	主たる事務所の所在地	電話番号（本社）	品目及び処分方法	委託期間
1	大栄環境 株式会社	金子 文雄	594-1144	和泉市テクノステージ2丁目3-28	0725-54-3061	プラスチック類(選別・圧縮成型、残渣物は焼却後埋立処分)	R6.4.1～R7.3.31
2	有限会社 大原ガラスリサイクル	大原 照平	453-0014	愛知県名古屋市中村区則武本通三丁目31番地	0587-66-6451	空きびん（選別・再生）	R6.4.1～R7.3.31
3	株式会社 エム・アール・シー	森口 雅貴	673-0541	三木市志染町広野1丁目285番地	0794-85-2133	古紙（選別後再生事業者に引渡し）	R6.4.1～R7.3.31
4	株式会社 徳原	徳原 桂太郎	673-0404	三木市烏町886番地の58	0794-82-5756	古紙・飲料用紙パック（選別後再生事業者に引渡し）	R6.4.1～R7.3.31
5	大栄環境 株式会社	金子 文雄	594-1144	和泉市テクノステージ2丁目3-28	0725-54-3061	小型家電(選別後再生事業者に引き渡し)	R6.4.1～R7.3.31
6	野村興産(株) 関西営業所	山田 康生	541-0043	大阪市中央区高麗橋2丁目1番2号	06-4706-1345	蛍光灯・電池(選別・破砕後再生事業者に引渡し) 水銀をリサイクル	R6.4.1～R7.3.31
7	大栄環境 株式会社	金子 文雄	594-1144	和泉市テクノステージ2丁目3-28	0725-54-3061	草・木(堆肥化)	R6.4.1～R7.3.31
8	大栄環境 株式会社	金子 文雄	594-1144	和泉市テクノステージ2丁目3-28	0725-54-3061	焼却灰(埋立処分)	R6.4.1～R7.3.31
9	三木美化センター 株式会社	村岡 裕子	673-0435	三木市別所町高木622番地の1	0794-83-2611	焼却灰(フェニックス)	R6.4.1～R7.3.31

【別表2】

令和6年度 一般廃棄物処理業許可業者一覧

1. 収集運搬（ごみ）

	事業所名	代表者氏名	郵便番号	主たる事務所の所在地	電話番号(本社)	三木事業所所在地	電話番号	収集区域	許可期間
1	木村工業 株式会社	木村 鐘一	674-0068	明石市大久保町ゆりのき通1丁目5番地の17	078-936-3425	三木市志染町広野3丁目464	85-9663	市内全域	R6.4.1～R8.3.31
2	長田環境開発 有限会社	長田 良彦	673-0541	三木市志染町広野2丁目20番地の22	0794-85-0555	主たる事務所の所在地と同じ	85-0555		R6.4.1～R8.3.31
3	株式会社 巴山環境	朝本 秀生	675-1315	小野市日吉町570番地の65	0794-63-2910	三木市志染町東自由が丘2-261	88-6155		R6.4.1～R8.3.31
4	三木美化センター 株式会社	村岡 裕子	673-0435	三木市別所町高木622番地の1	0794-83-2611	主たる事務所の所在地と同じ	83-2611		R6.4.1～R8.3.31
5	ミズホ商会	藤川 英之	673-0702	三木市細川町中里282番地	0794-88-2158	主たる事務所の所在地と同じ	88-2158		R6.4.1～R8.3.31
6	株式会社 カンキョウ	柳 真成美	675-2313	加西市北条町黒駒6番地の3	0790-42-4131	三木市岩宮104番地小西アパート6号	82-1657		R6.4.1～R8.3.31
7	株式会社 かんげおん	土本 直未	677-0033	西脇市鹿野町1050番地の2	0795-23-3599	三木市吉川町新田38番地	72-1535		R6.4.1～R8.3.31

2. 収集運搬（浄化槽汚泥）

	事業所名	代表者氏名	郵便番号	主たる事務所の所在地	電話番号(本社)	三木事業所所在地	電話番号	収集区域	許可期間
1	株式会社 あさひ企画	中元 忍	675-1357	小野市三和町879番地の2	0794-66-2202	三木市志染町東自由が丘2丁目375番地	85-7657	市内全域	R6.4.1～R8.3.31
2	大貫衛生舎	大貫 薫	673-0533	三木市緑が丘町東2丁目12番地の1	0794-85-3110	主たる事務所の所在地と同じ	85-3110		R6.4.1～R8.3.31
3	菊水工業 株式会社	福井 雅也	650-0004	神戸市中央区中山手通7丁目3番4号	078-341-1788	三木市志染町中自由が丘1丁目32番地	85-1874		R6.4.1～R8.3.31
4	中井清掃 有限会社	中井 慶一	673-0521	三木市志染町青山6丁目16番地の10	0794-84-1902	主たる事務所の所在地と同じ	84-1902		R6.4.1～R8.3.31
5	西播環境整備 株式会社	藤井 美佳	671-1102	姫路市広畑区蒲田一丁目1516番地の7	079-237-0331	三木市吉川町毘沙門259番地の1	72-1660		R6.4.1～R8.3.31
6	株式会社 大洋	尾崎 誠治	670-0085	姫路市山吹2丁目11番12号	079-297-5411	三木市大村283番地 2階16号	82-0608		R6.4.1～R8.3.31
7	株式会社 アクア・トゥエンティワン	中末 敏和	671-2241	姫路市刀出809番地	079-267-5521	三木市岩宮104	83-3480		R6.4.1～R8.3.31
8	株式会社 阪神水道衛生社	森嶋 秀樹	651-0064	神戸市中央区大日通4丁目2番6号	078-221-0265	三木市志染町東自由が丘2丁目2番地の8	87-1650		R6.4.1～R8.3.31
9	兵神浄化 有限会社	森本 武司	651-0072	神戸市中央区臨浜町2丁目10番14号	078-242-5345	三木市志染町中自由が丘3丁目308番地	85-1265		R6.4.1～R8.3.31
10	株式会社 ホカリ	渡部 一二	662-0863	西宮市室川町8番27号	0798-71-5011	三木市別所町興治1018	82-0690		R6.4.1～R8.3.31
11	横山興業 株式会社	山口 進	673-0701	三木市細川町瑞穂字オノ前1652番地	0794-88-2061	主たる事務所の所在地と同じ	88-2061		R6.4.1～R8.3.31
12	有限会社 播磨清掃	押部 徹	676-0011	高砂市荒井町小松原3丁目1番33号	079-443-3141	三木市志染町広野2丁目251-2	88-8072		R6.4.1～R8.3.31

3. 浄化槽清掃業

	事業所名	代表者氏名	郵便番号	主たる事務所の所在地	電話番号(本社)	三木事業所所在地	電話番号	業務区域	許可期間
1	株式会社 あさひ企画	中元 忍	675-1357	小野市三和町879番地の2	0794-66-2202	三木市志染町東自由が丘2丁目375番地	85-7657	市内全域	R6.4.1～R8.3.31
2	大貫衛生舎	大貫 薫	673-0533	三木市緑が丘町東2丁目12番地の1	0794-85-3110	主たる事務所の所在地と同じ	85-3110		R6.4.1～R8.3.31
3	菊水工業 株式会社	福井 雅也	650-0004	神戸市中央区中山手通7丁目3番4号	078-341-1788	三木市志染町中自由が丘1丁目32番地	85-1874		R6.4.1～R8.3.31
4	中井清掃 有限会社	中井 慶一	673-0521	三木市志染町青山6丁目16番地の10	0794-84-1902	主たる事務所の所在地と同じ	84-1902		R6.4.1～R8.3.31
5	西播環境整備 株式会社	藤井 美佳	671-1102	姫路市広畑区蒲田一丁目1516番地の7	079-237-0331	三木市吉川町毘沙門259番地の1	72-1660		R6.4.1～R8.3.31
6	株式会社 大洋	尾崎 誠治	670-0085	姫路市山吹2丁目11番12号	079-297-5411	三木市大村283番地 2階16号	82-0608		R6.4.1～R8.3.31
7	株式会社 アクア・トゥエンティワン	中末 敏和	671-2241	姫路市刀出809番地	079-267-5521	三木市岩宮104	83-3480		R6.4.1～R8.3.31
8	株式会社 阪神水道衛生社	森嶋 秀樹	651-0064	神戸市中央区大日通4丁目2番6号	078-221-0265	三木市志染町東自由が丘2丁目2番地の8	87-1650		R6.4.1～R8.3.31
9	兵神浄化 有限会社	森本 武司	651-0072	神戸市中央区臨浜町2丁目10番14号	078-242-5345	三木市志染町中自由が丘3丁目308番地	85-1265		R6.4.1～R8.3.31
10	株式会社 ホカリ	渡部 一二	662-0863	西宮市室川町8番27号	0798-71-5011	三木市別所町興治1018	82-0690		R6.4.1～R8.3.31
11	横山興業 株式会社	山口 進	673-0701	三木市細川町瑞穂字オノ前1652番地	0794-88-2061	主たる事務所の所在地と同じ	88-2061		R6.4.1～R8.3.31
12	有限会社 播磨清掃	押部 徹	676-0011	高砂市荒井町小松原3丁目1番33号	079-443-3141	三木市志染町広野2丁目251-2	88-8072		R6.4.1～R8.3.31

【別表3】

令和6年度 一般廃棄物処分業許可業者一覧

1. 一般廃棄物処分業（食品循環資源の堆肥化）

	事業所名	代表者氏名	郵便番号	主たる事務所の所在地	電話番号(本社)	三木事業所所在地	電話番号	営業区域	許可期間
1	大栄環境 株式会社	金子 文雄	594-1144	和泉市テクノスタージュ2丁目3-28	0725-54-3061	三木市吉川町里輪字八幡谷601番の10	88-2169	※限定あり	R6.4.1～R8.3.31

※近畿2府4県、三重県、岡山県、広島県のイオングループ企業及び兵庫県的生活協同組合コープこうべに限り許可（食品リサイクル法 再生利用事業計画書の認定による）

【別表4】

市が指定する廃棄物及び法令によりリサイクルが義務付けされている廃棄物

収集困難ごみ
マッサージチェア
エレクトーン（電子オルガン）
大型家具
ピアノ
給湯器
草刈機
コンクリートブロック
物干し台（コンクリート台）
サーフボード
ソファ（スプリング入り）
畳
マットレス（スプリング入り）
ルームランナー
オイルヒーター
煉瓦
その他収集困難と認められる廃棄物

処理困難ごみ
シニアカー
消火器
自動車部品
タイヤ（バイク・自動車用）
電気温水器
農機具
バッテリー
モバイルバッテリー
ピアノ
ペンキ（塗料）
その他収集困難と認められる廃棄物

危険有害ごみ
電池（小型充電式電池）
灯油（燃料）
農薬（薬剤）
廃油
プロパンボンベ
その他有害と認められる廃棄物

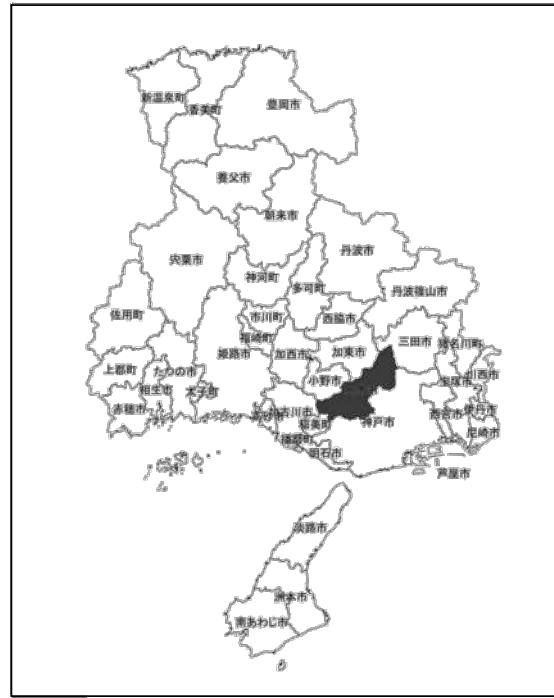
法律等でリサイクルが義務付けられている廃棄物	
家電 リサイクル法	エアコン
	洗濯機
	テレビ
	冷蔵庫
	冷凍庫
	衣類乾燥機
パソコン リサイクル法	パソコンディスプレイ
	パソコン本体（ノート・デスクトップ）
	標準装備のキーボード・マウス
小型家電 リサイクル法 （対象は28分類 で96品目、家 庭で使用している 家電製品のほとん ど）	パソコン周辺機器（プリンター等）
	携帯電話・通信機器
	カメラ（ビデオカメラを含む）
	ゲーム機・周辺機器
	電子楽器（エレキギター・キーボード等）
	音響機器（録音・再生・拡声機器等）
	映像機器（プレーヤー・レコーダー等）
	カーナビ・カーオーディオ等
	キッチン（台所用）家電
	生活家電（「白物」を除く）
	事務用機器・工具など その他

【別表5】

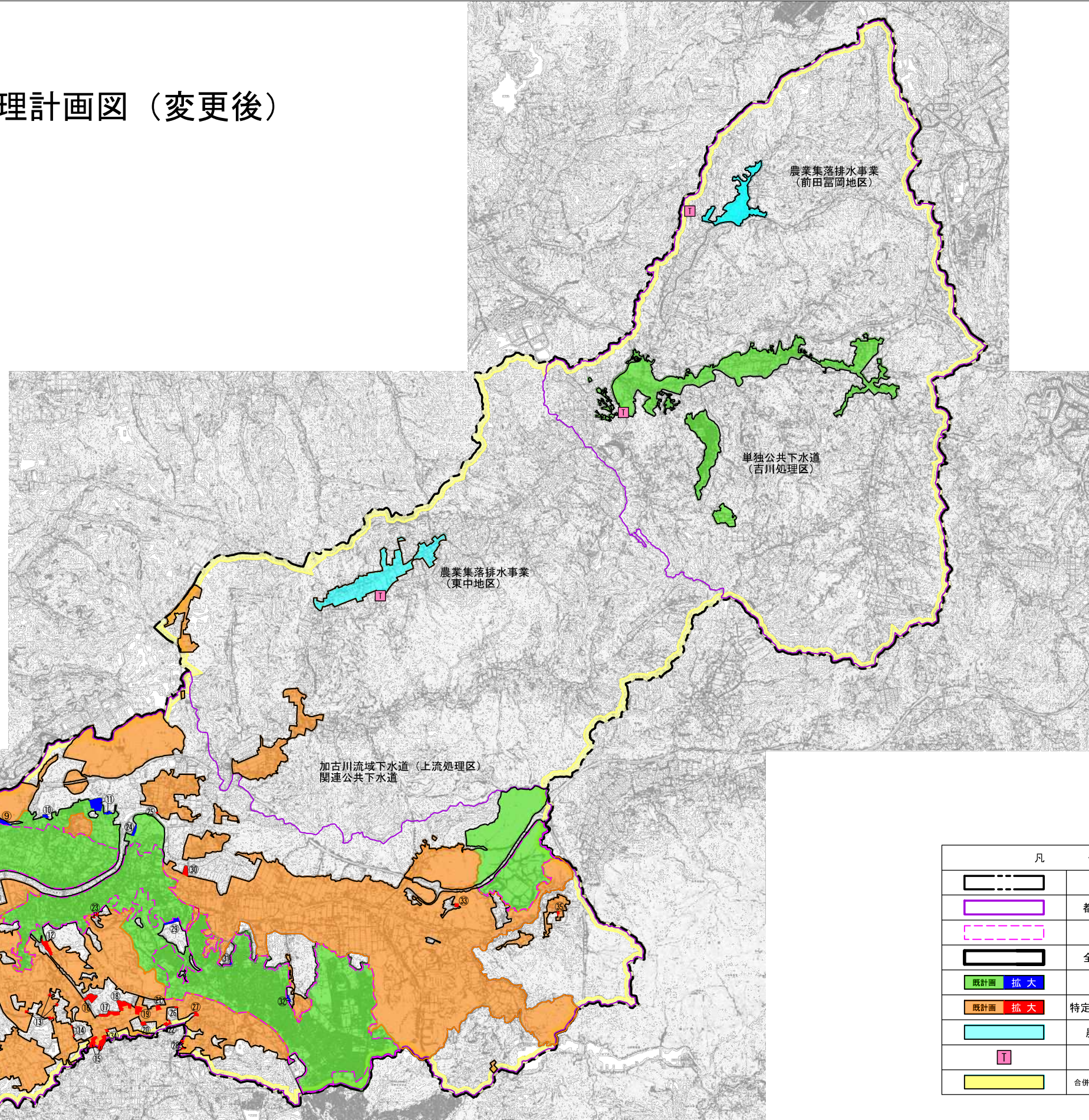
兵庫県電機商業組合三木支部加盟店

	事業者名	代表者名	住 所	電 話
1	(株)ACTYカナイ	金井 一郎	三木市志染町青山5丁目10-13	85-3760
2	(株)シンエイ	水口 準一	三木市緑が丘町西2丁目1-1	85-6463
3	(株)第一家電ミドリ店	平山 孝明	三木市緑が丘町中1丁目11-24	85-1735
4	(有)だるま屋	初田 稔	三木市本町2丁目5-2	82-3144
5	電化センタータキイ	滝井 洋平	三木市本町2丁目9-11	82-1592
6	新田電気商会	新田 典明	三木市大村258	82-3460
7	服部電気店	服部 英三	三木市加佐194-1	83-1832
8	マルゴ電器	五本上 秀彰	三木市口吉川町東240-2	88-0681
9	三枝電気商会	三枝 昭博	三木市末広1丁目7-13	82-2206
10	楠原電気設備	楠原 健一	三木市志染町広野3丁目315	85-8549

三木市生活排水処理計画図（変更後）



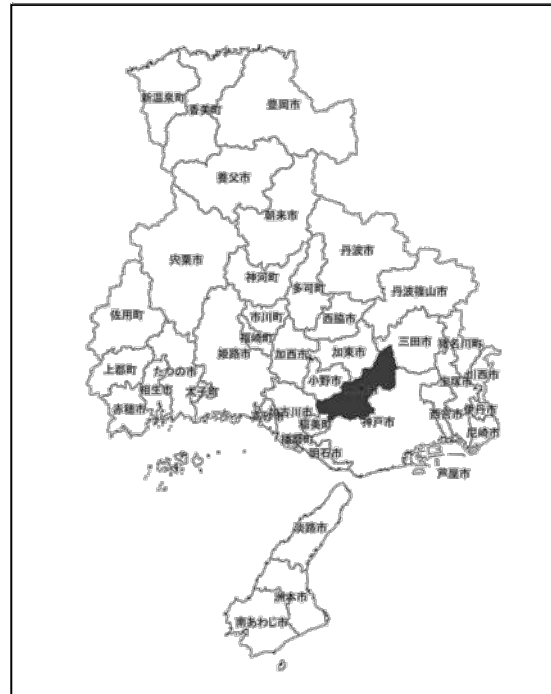
縮尺 1:80,000



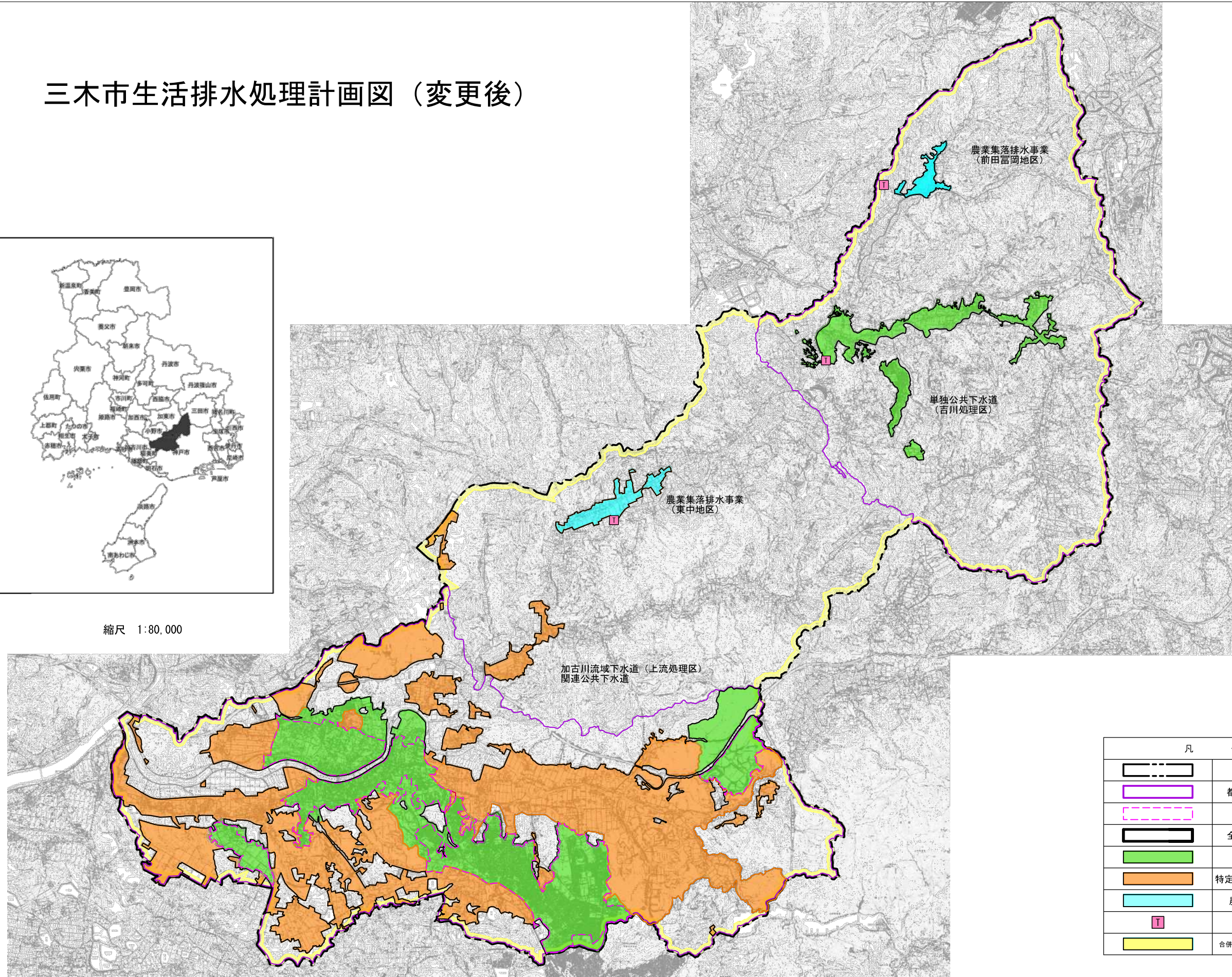
凡 例	
	行政区界
	都市計画区域
	市街化区域
	全体計画区域
	公共下水道
	特定環境保全公共下水道
	農業集落排水事業
	その他処理施設
	合併処理浄化槽の個別処理区域

(変更後)

三木市生活排水処理計画図（変更後）



縮尺 1:80,000



凡 例	
	行政区界
	都市計画区域
	市街化区域
	全体計画区域
	公共下水道
	特定環境保全公共下水道
	農業集落排水事業
	その他処理施設
	合併処理浄化槽の個別処理区域

（変更後）